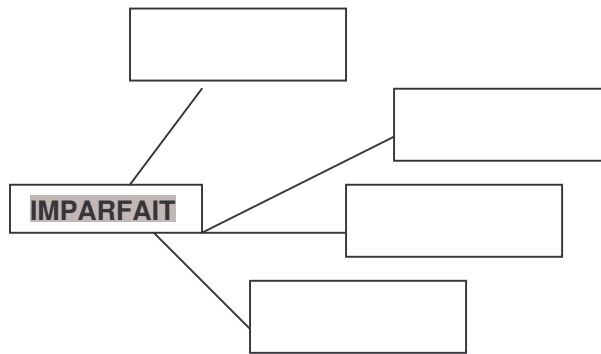


IMPARFAIT OU PASSE SIMPLE ?

Complète les cases suivantes en

t'aidant du schéma :

Quand utilise-t-on l'imparfait ?

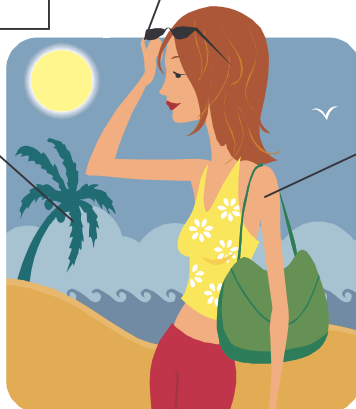


SCHEMA

Le décor est décrit grâce à l'imparfait.
Le soleil brillait. On voyait des palmiers. La mer était un peu agitée.

Les actions secondaires sont évoquées grâce à l'imparfait.
La jeune femme regardait devant elle. Elle marchait tranquillement.

Les personnages sont décrits grâce à l'imparfait.
La jeune femme portait un tee-shirt jaune et un pantalon rouge. Elle était bronzée.



Les actions qui se répètent, les habitudes sont dites grâce à l'imparfait d'habitude.
Ex. La jeune fille avait l'habitude de marcher sur la plage. Elle aimait aussi nager dans une eau tiède.



PASSE SIMPLE	→ actions qui se passent.....fois
	→ actions de premier p, les plus i.....
	→ élément p.....