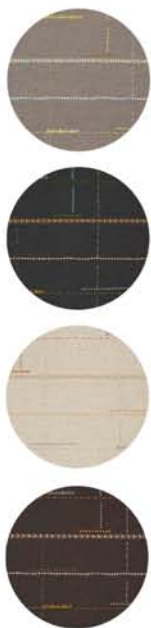
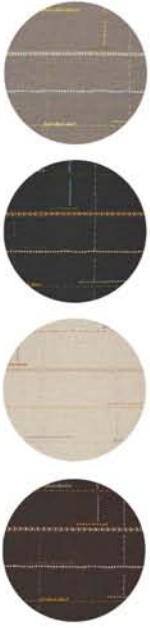


# Hella Jongerius qeiɹniɹslab





# BIOGRAPHIE

NÉE À DE MEERN AUX PAYS-BAS, EN 1963, ELLE EST PARTICULIÈREMENT RENOMÉE POUR SON MELANGE ENTRE L'INDUSTRIE ET L'ARTISANAT, LA TRADITION ET LE CONTEMPORAIN. ELLE S'INCRIT À L'ACADEMIE DE DESIGN À EINDHOVEN EN 1988 POUR ÉTUDIER LE DESIGN INDUSTRIEL ET EN SORT DIPLOMÉE EN 1993. CETTE MÊME ANNÉE, ELLE REJOINT LE COLLECTIF DE DESIGNER, DROOG DESIGN. EN 1998 ELLE ENSEIGNE LE DESIGN INDUSTRIEL À EINDHOVEN. DEPUIS SA SORTIE DE DIPLOME, ELLE A COMMENCÉ SA PROPRE ENTREPRISE DE DESIGN, JONGERIUSLAB, À TRAVERS LAQUELLE ELLE PRODUIT SES PROPRES PROJETS AINSI QUE POUR SES CLIENTS COMME MAHARAM (NEWYORK), ROYAL TICHELAAR MAKKUM (PAYS-BAS), VITRA (BÂLE) ET IKEA (SUÈDE). AUJOURD'HUI SON TRAVAIL EST EXPOSÉ DANS LES MUSÉES ET GALERIES D'ART COMME LA COOPER HEWITT NATIONAL DESIGN MUSEUM (NEWYORK), LE MOMA (NEW YORK), LE DESIGN (LONDRES), GALERIE KREO (PARIS) ET MOSS GALLERY (NEW YORK).

## FROG TABLE

HELLA JONGERIUS A CONÇU EN 2009 LA TABLE "GRENOUILLE" POUR LA GALERIE KREO, PARIS, ÉDITÉE EN 12 EXEMPLAIRES. HELLA JONGERIUS NOUS LAISSE AINSI ENTENDRE QUE LE DESIGN DEVRAIT PLUS S'INSPIRER DE LA NATURE.

DANS CE PROJET, ELLE CONVOQUE LA FIGURE DE LA GRENOUILLE, PETIT BATRACIEN QUE L'ON PERÇOIT À PEINE DANS LA NATURE CACHÉ LE PLUS SOUVENT PAR LES HERBES. ELLE LA REPRÉSENTE AVEC UN RÉALISME SCIENTIFIQUE, MAIS EN L'AGRANDISSANT, LA GROSSISSANT. LA BÊTE ENVAHIT ALORS L'ESPACE DE FAÇON INQUIÉTANTE, ELLE SEMBLE NE FAIRE QU'UN AVEC LA TABLE ET VOULOIR S'IMPOSER À NOTRE REPAS.



ELLE EST RÉALISÉE EN BOIS DE NOYER, MAIS CE QUI LA REND EXCEPTIONNELLE, C'EST QUE L'ANIMAL SCULPTÉ DANS LA MÊME MATIÈRE FAIT MASSE AVEC ELLE, LA RENDANT HYBRIDE.



Dimensions : 120 x 210 x 105 cm

## THE DAYLIGHT TABLE



LA TABLE DAYLIGHT EST LA DERNIÈRE ADDITION À LA COLLECTION PRIVATE BANK'S CONNECTION COLLECTION, (2012) DÉVOILÉE RÉCEMMENT AU DESIGN MIAMI / BASEL EN SUISSE. CONNUE POUR SON EXPLORATION DE LA COULEUR, LE DESIGN D'HELLA JONGERIUS DÉMONTRE LES VARIANTES ÉNORMES DANS LA FAÇON DONT NOUS PERCEVONS LA COULEUR SELON LA LUMIÈRE, EN UTILISANT UN MÉLANGE SUBTIL DE MATIÈRES ET DE TEXTURES.

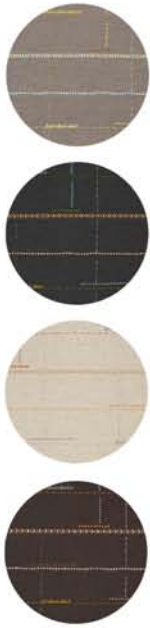
LA PIÈCE EST CONSTRUITE À PARTIR D'UN CADRE EN BOIS RECOUVERT DE DEUX COUCHES DE BLOCS DE RÉSINE, LA COUCHE INFÉRIEURE EST CONSTITUÉE DE BLOCS DE COULEUR UNIE, ET LA PARTIE SUPÉRIEURE DE BLOCS DE COULEUR SEMI-TRANSPARENTS AVEC UN MÉLANGE DE FINITIONS BRILLANTES ET MATES. LE RÉSULTAT EST DYNAMIQUE ET FASCINANT, AVEC UNE PALETTE DE COULEURS QUI CHANGE SELON LA LUMIÈRE.

C'EST SANS SON BRIN D'HUMOUR HABITUEL MAIS SON OBSTINATION DE LA COULEUR QU'ELLE IMPRESSIONNE AVEC CETTE TABLE.

2012  
Dimensions :  
Hauteur : 75 cm - Longueur : 230 cm - Profondeur : 110 cm

Edition limitée à 8 exemplaires + 2 E.A. + 2 Prototypes  
Pièces numérotées et signées

# EMBROIDERED TABLECLOTH



2000  
lin, coton,  
80 x 120 cm

LA DÉCORATION EST RÉINTRODUIT COMME UNE COMPOSANTE IMPORTANTE DANS LA CONCEPTION. LA FUSION ENTRE L'ASSIETTE ET LE TISSU, QUI RÉSULTE DE LA BRODERIE, DÉFORME LA FONCTIONNALITÉ DE CES DEUX ÉLÉMENTS ET PEUT ÊTRE CONSIDÉRÉ COMME UN COMMENTAIRE SUR LE LIEN ENTRE LES OBJETS FONCTIONNELS ET LES CONVENTIONS OBLIGATOIRES (MANGER). LES MOTIFS DES FLEUR ET LE DRAGON SONT INSPIRÉS PAR DES VASES MING 14ÈME ET 15ÈME SIÈCLE DANS LE PRINCESSEHOF MUSÉE HET À LEEUWARDEN.

EN BRODANT A LA NAPPE L'ASSIETTE ET LE VERRE, ELLE SYMBOLISE LE FAIT DE SELLER L'ART DE LA TABLE A LA TABLE. FIXÉ PAR LE TEMPS ET LA PROLI-FÉRATION D'UN FIL ROSE PRENANT L'APPARENCE DES FLEURS DU 15ÈME SIÈCLE.

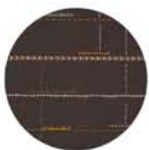
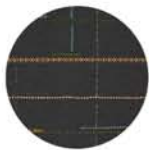
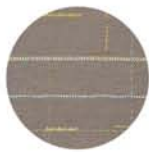
# CAMPER

SON TRAVAIL POUR LA MARQUE CAMPER EST UN MÉLANGE DES ICÔNES BIEN CONNUES DE LA SOCIÉTÉ ET LA SIGNATURE CARACTÉRISTIQUE DE JONGERIUS. LA PROCHAINE ÉTAPE DANS LA COLLABORATION ÉTROITE ENTRE JONGERIUS ET CAMPER EST LE DÉVELOPPEMENT D'UNE PALETTE DE COULEURS ET UN SYSTÈME DE FABRICATION QUI PERMET À L'ÉQUIPE DE CONCEPTION DE L'ENTREPRISE DE LE RÉUTILISER DANS LA CONCEPTION DES COLLECTIONS DES SAISONS PROCHAINES.

LA TOUCHE JONGERIUS SE RESSENT PARTICULIÈREMENT DANS CE PROJET PAR LES COULEURS ET LES MOTIFS MAIS ÉGALEMENT PAR LE CÔTÉ ONIRIQUE LÉGÈREMENT ENFANTIN. TRÈS ÉTONNANT DANS LES MATÉRIAUX ELLE SIGNE SON STYLE REPERABLE DE LOIN.



2009  
production industrielle



2009  
PAPIER, BOIS, PLASTIQUE, CÉRAMIQUE,  
VERRE, MÉTAL

## A R T I F I C I A L F L O W E R S

NATURA DESIGN MAGISTRA. LES FLEURS REPRÉSENTENT UN MONDE PARALLÈLE AU «RÉEL» DE LA NATURE, DONT LA COMPLEXITÉ EST EXPRIMÉE DANS LA DIVERSITÉ DES MATÉRIAUX, DES TECHNIQUES ET DES FORMES.

DANS LE TRAVAIL D'HELLA JONGERIUS, LE RAPPORT ENTRE LA NATURE ET SA RÉALISATION DANS LA CONCEPTION AVEC LES MATÉRIAUX ET LA MISE EN OEUVRE ENTRE ARTISANALES ET INDUSTRIELLES. TOUJOURS DANS UN STYLE ONIRIQUE ET RICHE EN RECHERCHES DE MATÉRIAUX ET DE MISE EN FORME, AINSI QUE L'UTOPIE DE LA REPRESENTATION DES FLEURS.

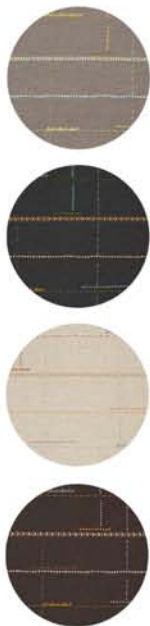
## T E A C O S Y

PREMIER PRODUIT CONÇU EXPRESSÉMENT POUR ÊTRE PRODUIT PAR L'INDUSTRIE: ADAPTÉE À LA PRODUCTION EN GRANDES QUANTITÉS ET DISPONIBLES À UN PRIX ABORDABLE. CETTE THÉIÈRE A ÉTÉ COMMANDÉ PAR LE MAGASIN NÉERLANDAIS HEMA.

CE PROTÈGE-CACHE-THÉIÈRE, EST PLACÉ ENTRE L'INFORMEL ET LE VÉGÉTAL, SA COULEUR EST SA FORCE ET LE REND UNIQUE SON UTILITÉ N'EST PAS FORCÉMENT INDISPENSABLE ET DU PLUS PRATIQUE. L'OBJET COMME DANS SON HABITUDE EST PLUS FORMEL QUE FONCTIONNEL.



1996  
POLYESTER



## VASES COLORÉS (SÉRIES 3)



LES TROIS SÉRIES DE VASES DE COULEURS MONTRENT DES EXPÉRIENCES AVEC DES COULEURS DANS LEQUEL LE VASE (VASE BLANC ET ROUGE DE 1997) EST UTILISÉ COMME «TOILE». LA PREMIÈRE SÉRIE (AVEC 40 COULEURS RAL) A ÉTÉ PRODUIT EN 2003, LA DEUXIÈME SÉRIE (AVEC DES COULEURS NCS 42) EN 2007. LA TROISIÈME VERSION DE 300 VASES COULEURS EST UNE EXPÉRIENCE SUR LA PERCEPTION DES COULEURS QUI SE FONDENT OPTIQUEMENT (2010). SUR LA BASE DE 100 RECETTES ANCIENNES MINÉRALES ET 100 TRANSFERTS DE COULEURS INDUSTRIELLES, 300 COULEURS POLYCHROMES QUI FONT PENSER À DES INTENSITÉS DE COULEURS DE PEINTURES ANCIENNES, ONT ÉTÉ PRODUITES. LA MULTITUDE D'OBJETS MONTRE SON INVESTISSEMENT DANS SES PROJETS ET LES RECHERCHES COLORIMÉTRIQUE ARTISANALES.

2010  
PORCELAIN, 300 PIÈCES FAITES À LA MAIN  
CHAQUE VASES : 41 CM X 16 CM DE DIAMÈTRE

## KLM WORLD BUSINESS (CABINE TINTÉRIEURE PREMIÈRE CLASSE)

LE DÉFI ÉTAIT D'ABORD DE SAUVEGARDER LE CONFORT INDIVIDUEL DANS LES DIMENSIONS DE L'AVION ET DE CHAQUE CABINES. CE FAISANT, ELLE A PU COMBINER DE FAÇON OPTIMALE DES DÉTAILS TRADITIONNELLS, LES TEXTILES INDUSTRIELS ET LES COMPÉTENCES EN MATIÈRES DE COULEURS AINSI QUE LES TECHNOLOGIES DE L'ARTISANAT ET DE L'INDUSTRIE.

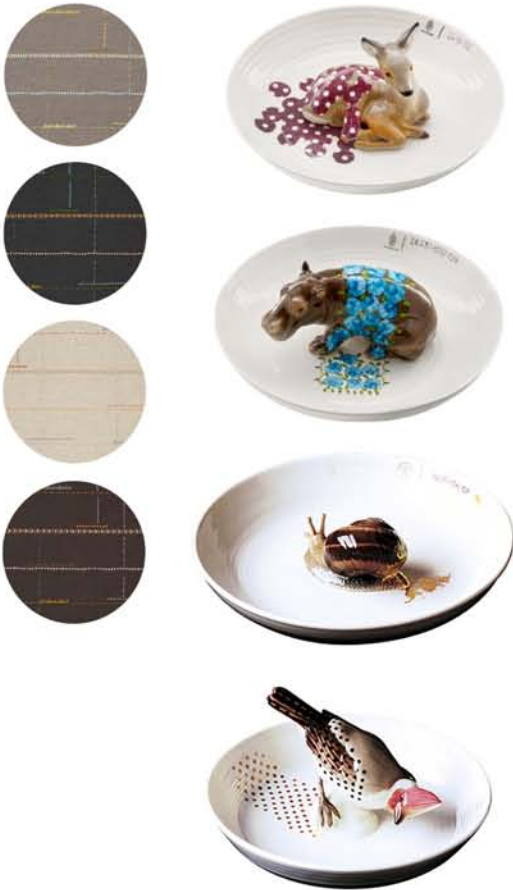
C'EST EN SE CONCENTRANT SUR LA QUALITÉ TOUT AU LONG DE SON TRAVAIL, QU'HELLA JONGERIUS A OBTENU SON CONTRAT AVEC KLM.

EN TANT QUE CONCEPTEUR, ELLE POSSÈDE UNE VASTE EXPÉRIENCE UTILE POUR KLM QUI RECHERCHE POUR SES CLIENTS DES EXIGENCES EN TERMES DE QUALITÉS ET ORIGINALITÉ.



2012  
DIVERS MATÉRIAUX

## NYPHENBURG SKETCHES – ANIMAL BOWLS



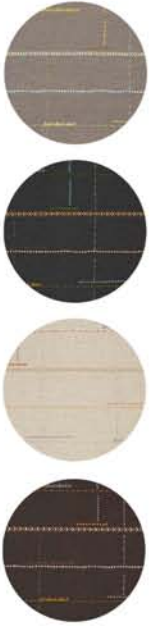
SON TRAVAIL EST SOUVENT UNE FUSION DES CONTRAIRES, LA FABRICATION ENTRE DE L'ARTISANAT ET DU TRADITIONNEL, CONTEMPORAIN, ÉLÉGANT ET PLEIN D'HUMOUR. QUE CE SOIT LA CRÉATION DE MEUBLES OU DE LA CÉRAMIQUE, SON TRAVAIL EST TOUJOURS TACTILE.

ICI, LES ANIMAUX TRONCS PRESQUE VIVANT AU CENTRE PARFAIT DE L'ASSIÈTES, LE RAJOUT DES DÉCORS À LA BASE PRÉVU POUR LES SOUCOUPES DE L'ENTREPRISES, FONDENT LES ANIMAUX DANS LE DÉCORS LES COUVRENT DE MOTIFS PRÉCIEUX, ÉLÉGANTS, ET LES RENDENT AINSI EN ACCORD AVEC L'ASSIETTE.

## IKEA PS PELLE, MIKKEL AND GULLSPIRA

EN MÉLANGEANT L'INDUSTRIELLE ET L'ARTISANAT ET AIDANT AINSI L'OPÉRATION UNICEF PAR IKEA, HELLA JONGERUS S'EST INVESTIE CORPS ET ÂME DANS SA DÉMARCHE DE TRAVAILLER EN COLLABORATION AVEC DES PERSONNES AYANT L'EXPERIENCE EN MATIÈRE DE TISSUS, PATCHWORK ET AJOUTANT SON GRAIN D'HUMOUR ET DE FANTAISIE ET JOUANT AINSI SUR LES COULEURS ET SA LIGNE DIRECTRICE, LA FAUNE ET LA FLORE.





## CONCLUSION

ENTRE RÊVE ET RÉALITÉ, HELLA JONGERIUS RECHERCHE LA MANIÈRE LA PLUS POÉTIQUE DE TRADUIRE LA NATURE - FLEURS ET ANIMAUX - AVEC DES MATÉRIAUX QUI SE MELANGENT ET CRÉENT UNE ATMOSPHÈRE ONIRIQUE ET ENFANTINE.

C'EST LA QUALITÉ DE SES OEUVRES QUI SE MÈLENT ENTRE ARTISANAT ET INDUSTRIE QUI LUI DONNE CETTE NOTORIÉTÉ A TRAVERS LE MONDE.

SA RECHERCHE DE LA COULEUR ET DU MOTIF EST PRÉSENT SUR TOUTES SES OEUVRES AUX QUELLES ELLE RAJOUTE UN ÉLÉMENT QUI LUI EST ESSENTIEL, SA TOUCHE D'HUMOUR.

TOUJOURS EN EXTRÊME DERISION AVEC NOTRE VISION DE LA NATURE, ELLE MÊLE DESIGN ET ART, ENTRE L'EXPOSITION ET LE DESIGN FORMEL.

ELLE NE RECHERCHE PAS DES OBJETS INDISPENSABLE ET PRATIQUE MAIS JOUE SUR LEUR UTILITÉ ET RAJOUTE UNE IRONIE QUI EN FAIT UNE OEUVRE ET UN STYLE RECONNAISSABLE ENTRE TOUS.

