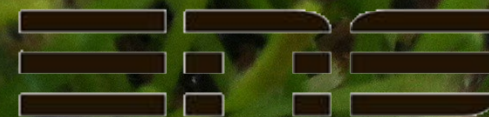




Pièges chez les plantes carnivores



INSTITUT
FRANÇAIS
DE L'ÉDUCATION



ENS DE LYON

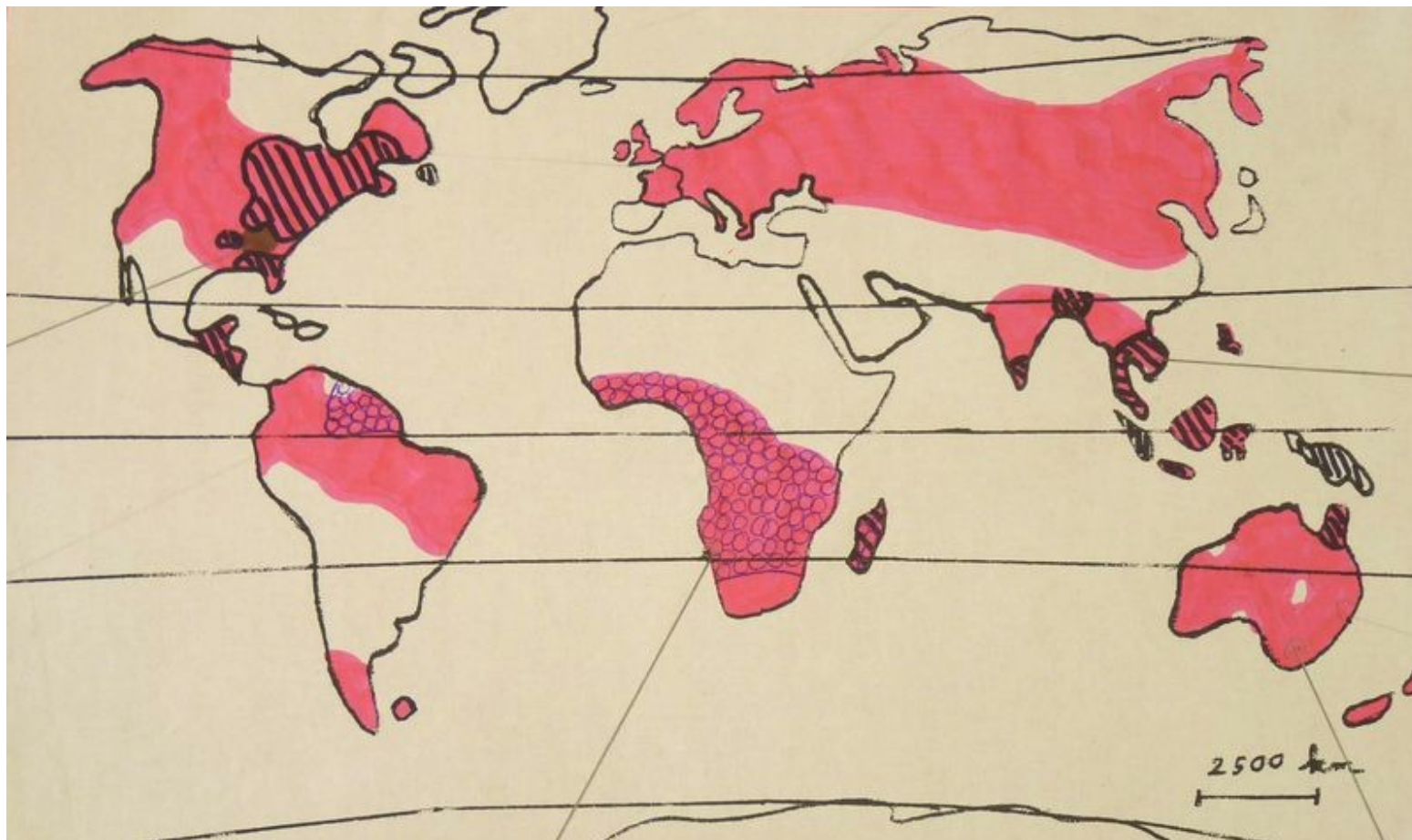
Biodiversité



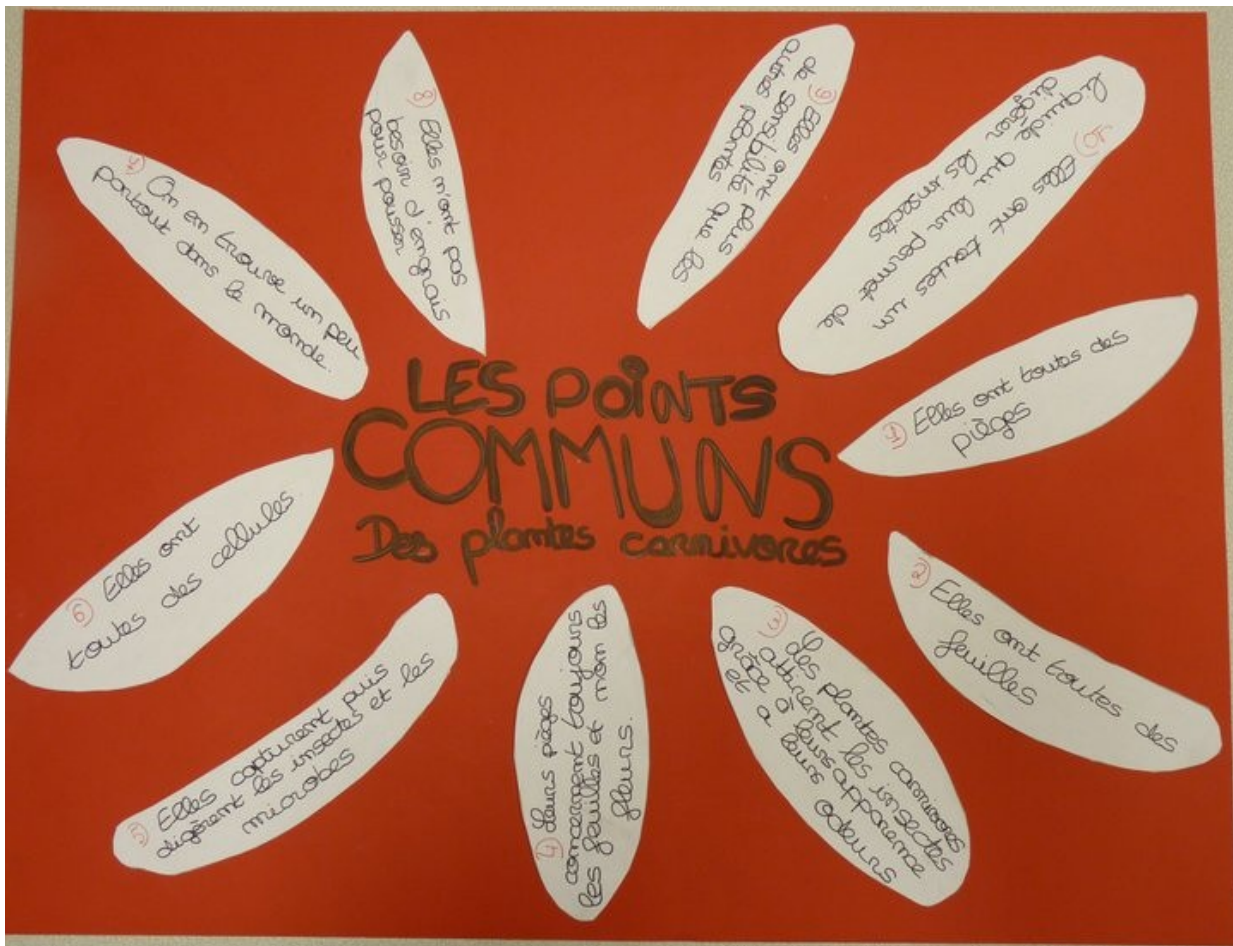
635 espèces différentes



Répartition mondiale



Points communs

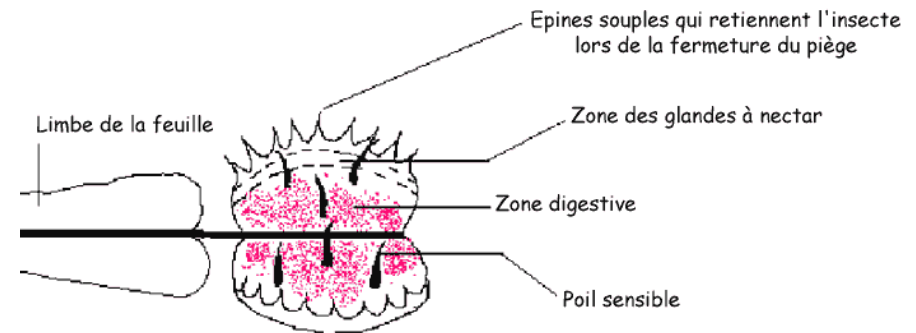


- Pièges
- Feuilles
- Cellules
- Attraction
- Capture
- Digère
- Partout
- Pas d'engrais
- Sensibles

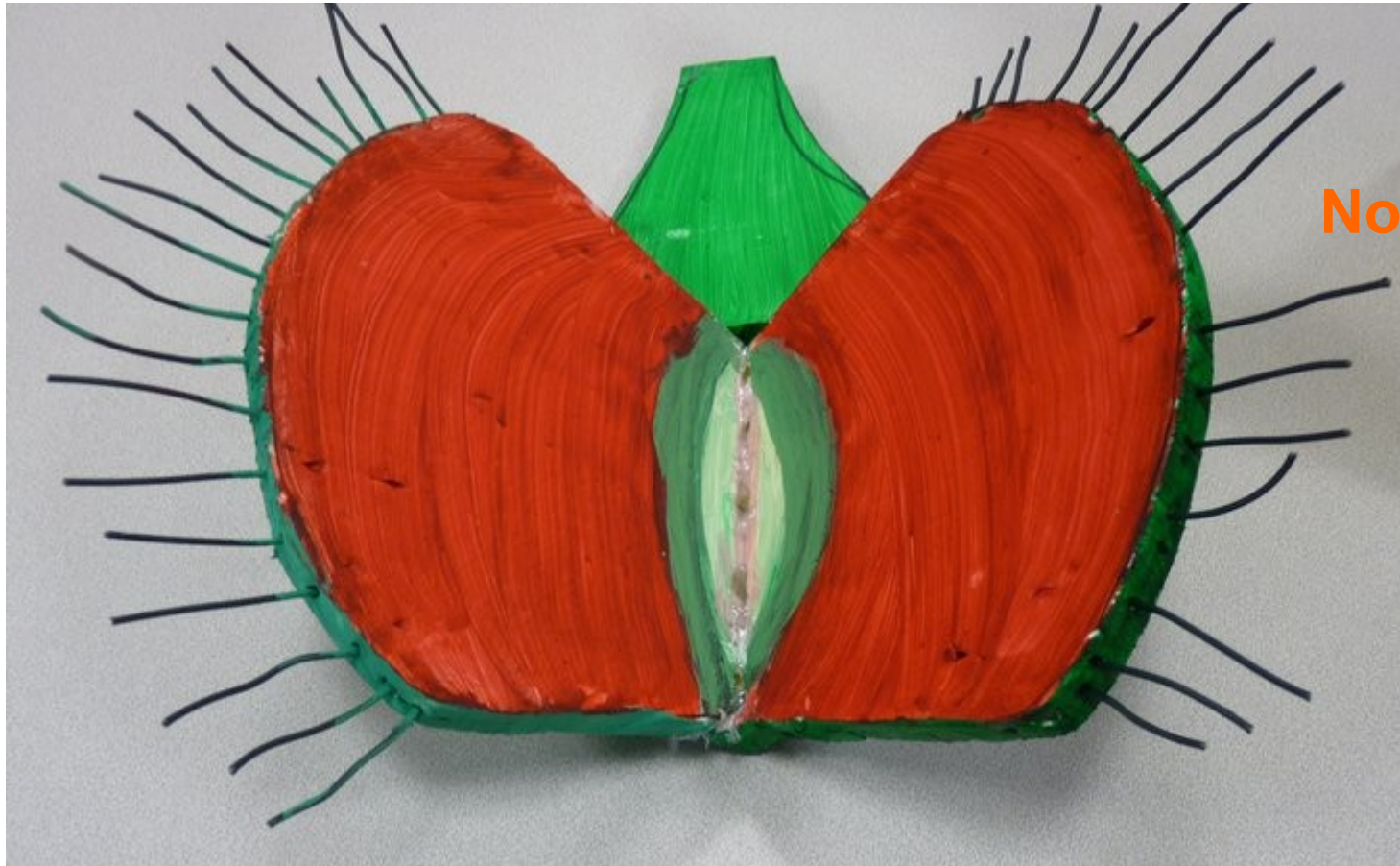
Les pièges à loup



La Dionée



Les pièges à loup



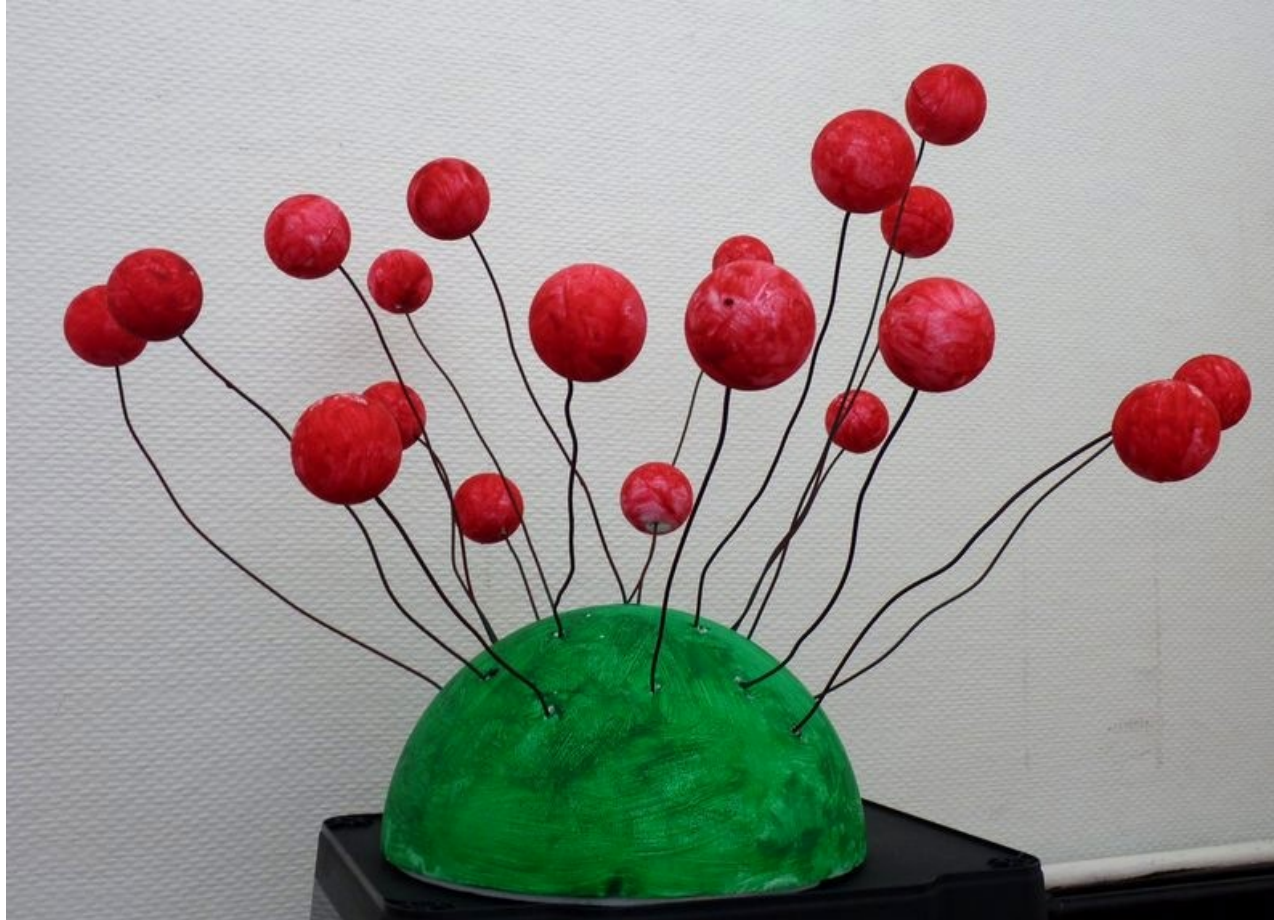
Notre Dionée

Les pièges à glue



Le Droséra

Les pièges à glue



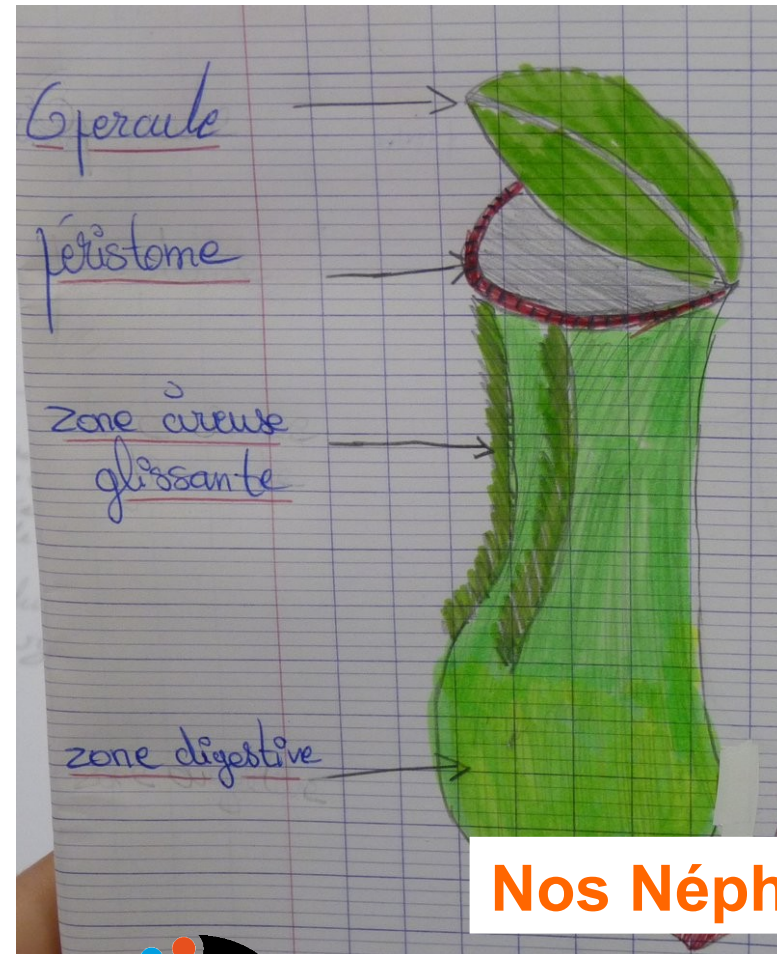
Notre Droséra

Les pièges à urne



Les Néphentès

Les pièges à urne



Nos Néphentès



Les racines aspirantes

Le Genlisea





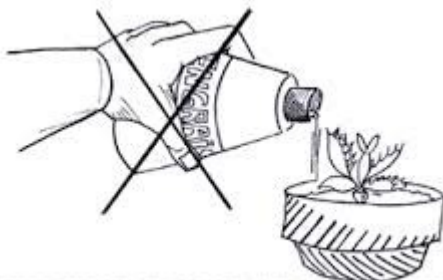
Les racines aspirantes

Notre Genlisea

La culture



- **Endroit lumineux**
- **Arrosages fréquents**
- **Serre ou aquarium**



N'APPORTEZ JAMAIS D'ENGRAIS AUX PLANTES CARNIVORES.

- **Pas de produits chimiques**
- **Ne pas donner pas trop à manger**



Merci à tous

