

Planche de schéma (2. Comment le système immunitaire intervient-il lors d'une infection ?).

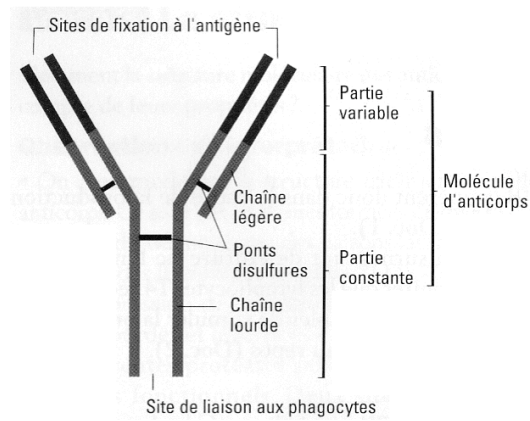


Figure 1 : un anticorps. Molécule de la famille des gammaglobulines. © Belin TS 2002

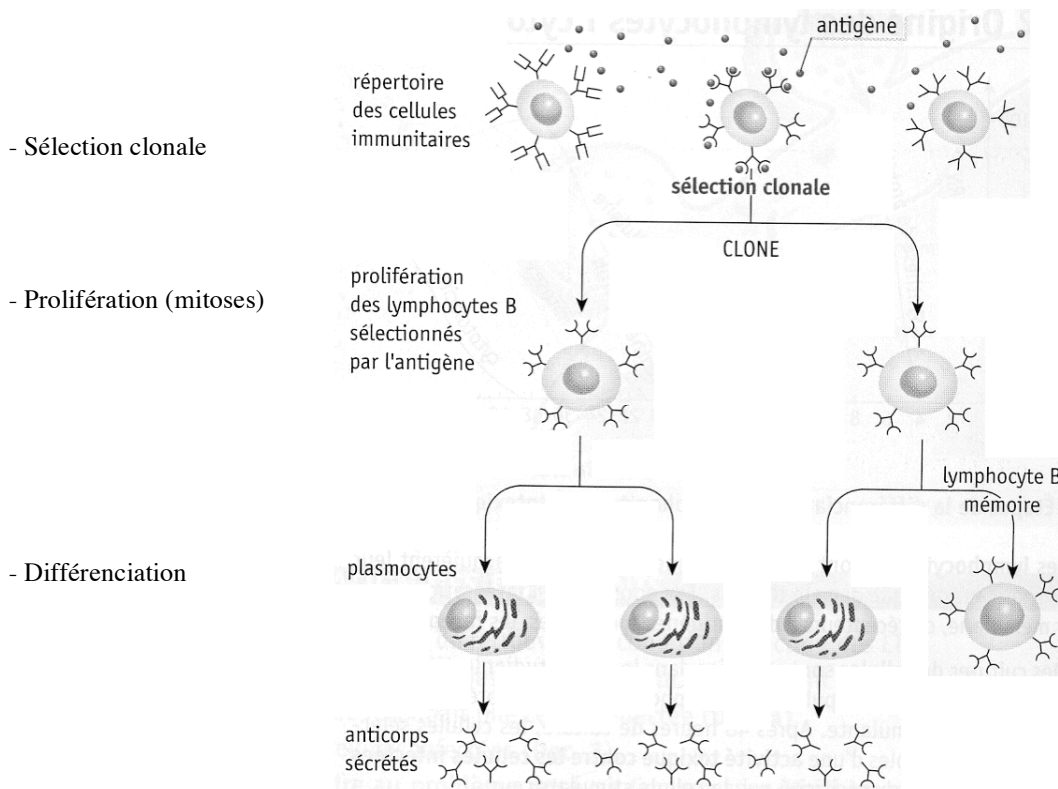


Figure 2. Mécanisme de la sélection clonale (LB). © Didier TS 2002

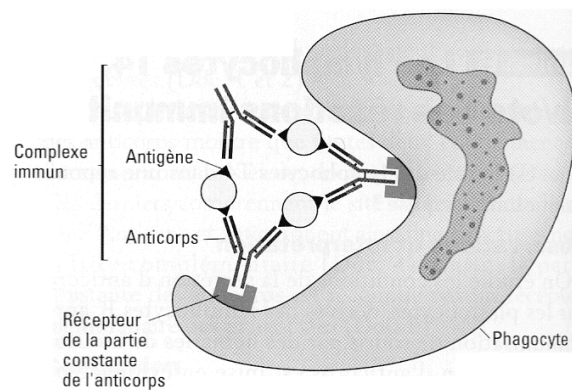


Figure 3. Phagocytose d'un complexe immun. © Belin TS 2002

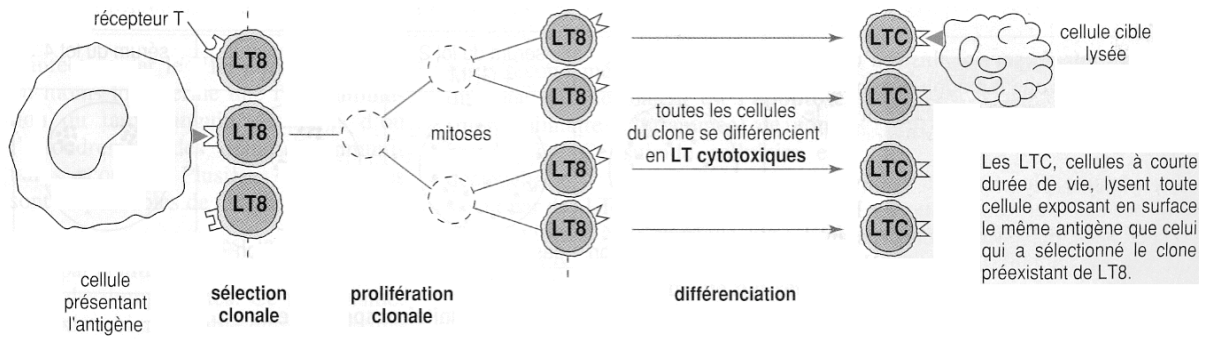


Figure 4. Sélection des clones de LT8 « compétents » et différenciation en LTc. © Bordas TS 2002

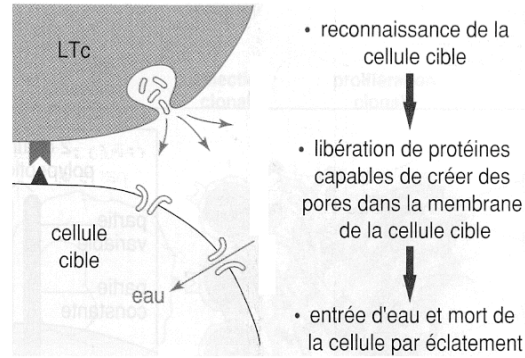


Figure 5. Lyse d'une cellule cible par un LTc. © Bordas TS 2002

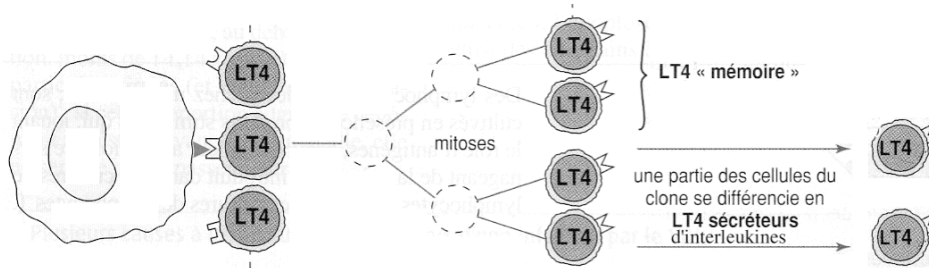


Figure 6. Sélection des clones de LT4 « compétents » et différenciation en LT4 sécréteurs d'IL.

© Bordas TS 2002

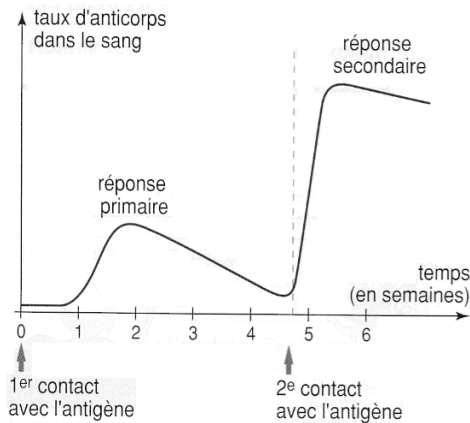
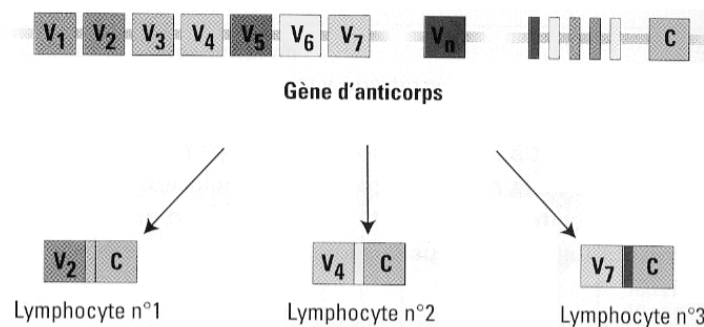


Figure 7. La mémoire immunitaire. © Bordas TS 2002



ARNm correspondant à un gène d'anticorps dans trois lymphocytes B de spécificité différente

Figure 8. La production de différents anticorps. © Belin TS 2002