

Centre de Ressources
BILAN du Projet pédagogique 2015-2016
Conseil d'administration

Orientations prévues en 2015

1. Projets « parcours de migrants » avec l'association « Paroles d'hommes et de femmes »
2. Centenaire de Jean-Henri Fabre
3. Actions lecture écriture
4. Poursuite du projet « lectures nomades » (liseuses)
5. Mise à jour de la base documentaire BCDI



1/ Les temps forts du CDR

1. Le projet « Parcours de migrants » : 4 témoignages répartis sur l'année aux classes de 2de générales, bac pro UFA, ETAPS CFPPA, CAPA TP, bac pro option culturelle + Revue de presse, exposition.
2. **Les attentats** : panneau d'expression libre, décryptage de l'info, revue de presse.
3. La promotion de **la lecture** : très présente cette année encore pour tous les personnels, tous les apprenants, et le public extérieur : le CDR est identifié comme partenaire et lieu culturel sur le territoire :
 - Le café lecture mensuel avec des invités du monde culturel local,
 - Le Projet « Lire Ecrire Conter » à l'école Alice Reynaud de Serres,
 - Le concours mangas, qui mobilise UFA et lycée,
 - Une soirée dédicaces avec 2 auteurs et un illustrateur du concours « Prix littéraire des Apprentis et lycées PACA »
4. Les **expositions** : Migrations et migrants, Cop 21, élections régionales, le livre pop-up, hommage à Jean-Marie Pelt, Alimententerre, le Printemps des poètes, le dessin de presse, centenaire de Jean-Henri Fabre.
5. Un espace dédié aux « **métiers de l'animation** » a été installé en appui aux formateurs.

2/ Les activités pédagogiques

- **Fréquentation** : Moins d'enseignants et formateurs et des élèves qui maîtrisent mal les bases de la recherche documentaire (BTS, STAV, S). La plupart travaillent en autonomie, les plus présents sont des habitués depuis la 2^{de} professionnelle. D'où l'intérêt de poursuivre les formations dès leur arrivée pour une bonne appropriation des lieux et des outils. Ce n'est pas le cas des STAV et des S, souvent désorientés dans le CDR. Les projets, l'AP et les EIE y contribuent fortement.
- **42 663 entrées** de sept à mai (56 430 entrées en 2014 2015) , soit 4740/mois soit 237 entrées par jour en moyenne (hors vacances)
- **Activités pédagogiques** : 365 séances au CDR pour le lycée, 54 pour le CFPPA,/UFA (réservations salle informatique)
Poursuite de l'**accompagnement personnalisé adulte** (stagiaire et formateur FOAD), mise en place d'accompagnement individualisé en français 2^{de} langue
- Développement de la **FOAD sur Formagri** + Martine référente locale de **Préférence-formations**.
- **Mixité des publics** : grâce aux projet « Parcours de migrants » et au concours de mangas, la mixité se poursuit entre UFA et lycée.

3/ Les ressources documentaires

- Acquisitions sur des **thématiques spécifiques** : le jeu, l'agronomie, l'animation
- Réduction des **abonnements** de 400€
- Nettoyage de la base **BCDI**
- Un **inventaire partiel** a été fait en fin d'année

4/ L'équipe du CDR

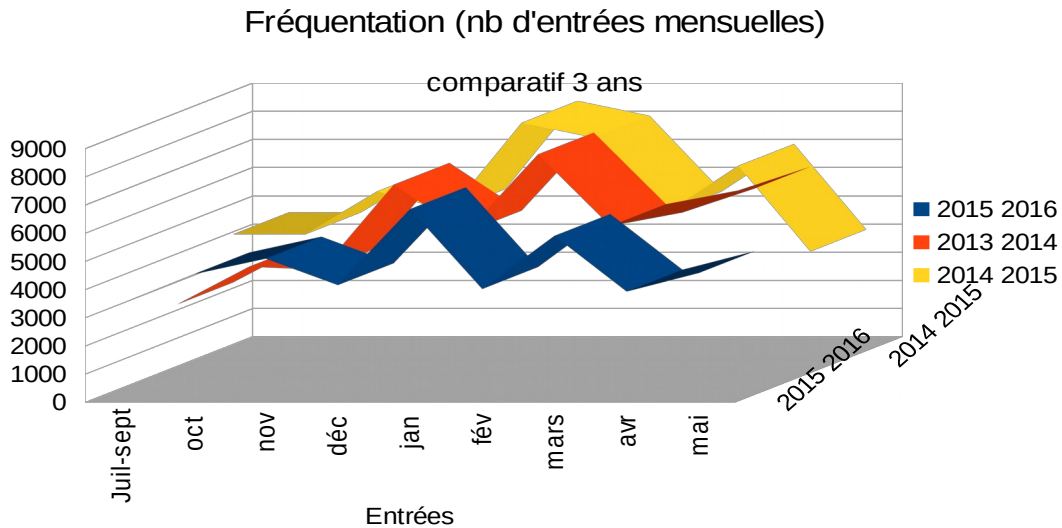
- Accueil et formation d'une stagiaire de l'EN en classe de 3^e.
- Participation des documentalistes à la commission TIM.
- Départ de P. Douzal en cours d'année, accueil de Sophie Pelat
- Formations et travail en réseau : 4 jours de formation CRIPT documentalistes
-

5/ Les points à améliorer

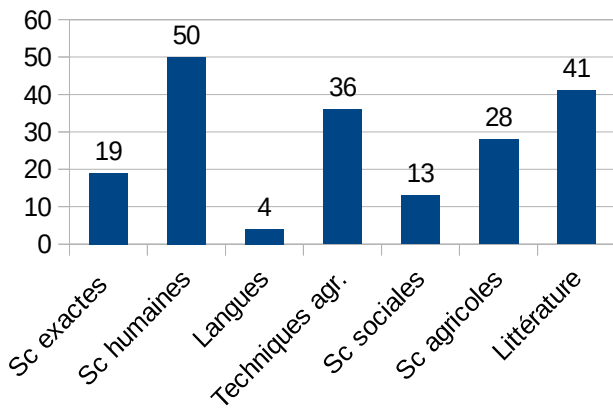
- La formation des apprenants est en régression : toutes les classes ne viennent pas en début d'année
- Les prêts diminuent légèrement, les acquisitions aussi (baisse du budget)
- Le **portail e-sidoc** ne paraît pas suffisamment connu malgré nos efforts.
- Les actions de valorisation des **ressources mal connues** (abonnements, livres) n'ont pas été faites, faute de temps.
- La plateforme **Correlyce** (ressources numériques) n'est pas accessible (portail Atrium non opérationnel)
- Le projet de **liseuses** : la promotion des e-books s'est poursuivie, mais les problèmes de carte bancaire pour l'achat en ligne ne permettent pas de faire décoller les prêts.
- Les **produits de communication** (brochure, plaquette) intégrés aux documents de l'EPL n'ont pas été réalisés. Les pages sur le site du campus n'ont pas été mises à jour.
- Absence de **commission CDR**

STATISTIQUES sept 2015 à mai 2016

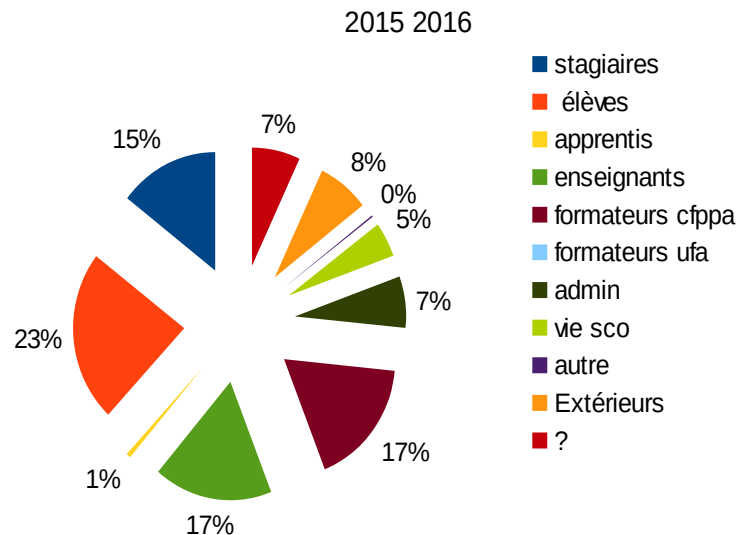
- **Achats : 1509 entrées** dont 1253 périodiques, 245 livres, 6 DVD
- *Rappel 2014 2015 : 79 % périodiques, 18 % livres, 2 % DVD, 1 % divers*
- **Prêts = 1796 prêts** (39 % apprenants, 34 % enseign., 12 % non ens., 8 % ext)
- *Rappel 2014 2015 : 1983 prêts : 40 % apprenants, 35% enseig., 11 % non ens, 12 % ext, 2% autres*



Acquisitions 2015 2016



Prêts par catégories d'emprunteurs



Acquisitions par support

2015 2016

