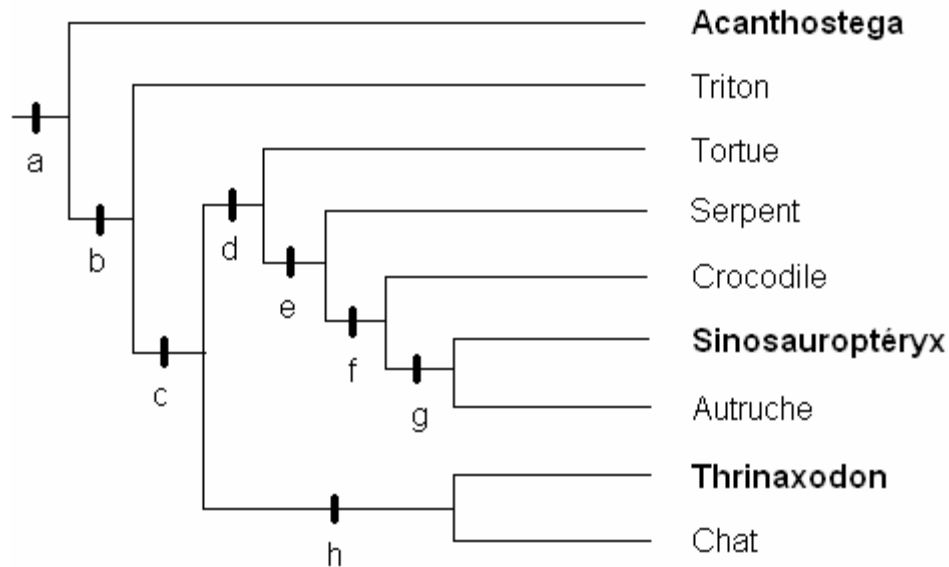


Lire un document et argumenter

A partir des seules informations extraites de l'arbre phylogénétique :

- **indiquez** les caractères de l'ancêtre commun le plus récent du Crocodile et de l'Autruche;
- **déterminez**, de manière argumentée, quel(s) animal(ux) partage(nt) les liens de parenté les plus étroits avec le Serpent.



Les noms des animaux actuels sont indiqués en caractères normaux.

Les noms des animaux fossiles sont indiqués en caractères **gras**.

Les innovations évolutives entraînent l'apparition d'un caractère dérivé. Elles sont représentées par les lettres a, b, c, d, e, f, g et h :

- a : membres pairs locomoteurs
- b : deux vertèbres cervicales spécialisées
- c : amnios
- d : acide ornithurique
- e : deux fenêtres temporales
- f : membrane nictitante
- g : plumes ou duvet
- h : une seule fenêtre temporale

D'après : bac S septembre 2007 métropole