

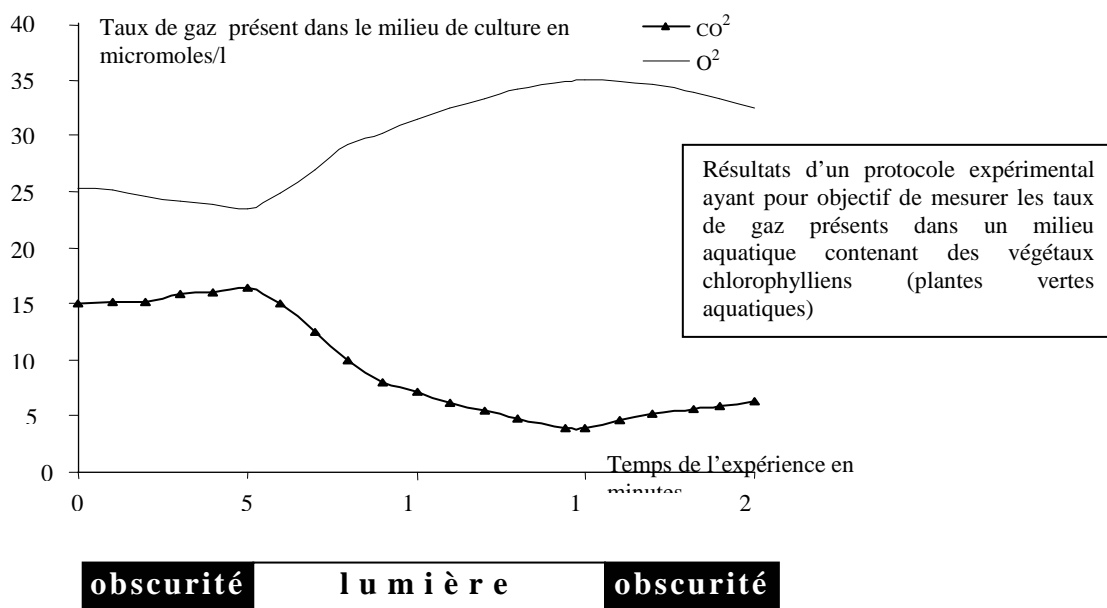
Révision des compétences de la culture scientifique acquises de sept 07 à fév 08 en classe de Seconde
(Préparation au Bac L et ES de fin de Première et à la 1^{ère} S)

1/Saisir des informations pour argumenter

A partir de l'étude du graphe ci-dessous, montrez que l'éclaircissement influence les échanges de dioxygène entre la plante et le milieu aquatique dans lequel elle se développe.

2/Saisir des informations et utiliser des connaissances pour argumenter

A partir de l'étude du graphe ci-dessous, montrez que la photosynthèse n'a lieu qu'à la lumière.



Succession des conditions d'éclaircissement au cours de l'expérience

3/Saisir des informations et utiliser des connaissances pour argumenter

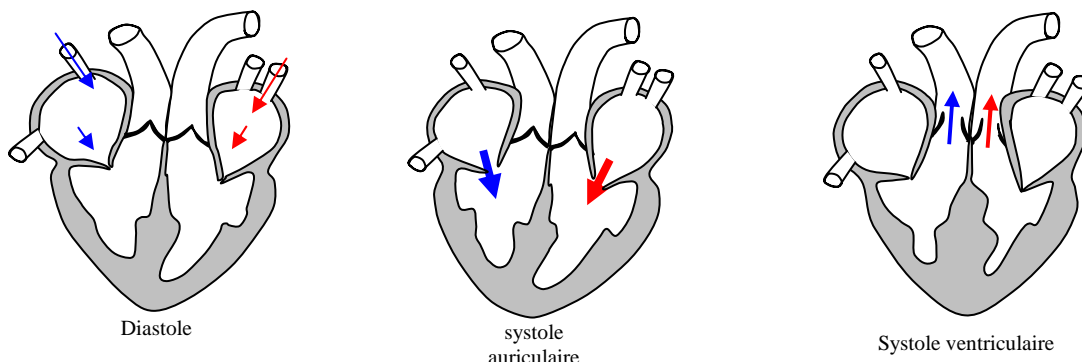
A partir de l'étude du tableau ci-dessous, montrez que le débit cardiaque d'un sportif entraîné est supérieur à celui d'un sportif non entraîné.

	Sportif non entraîné (sédentaire)	Sportif entraîné
Fréquence cardiaque (batt/min)	195	210
Volume de sang éjecté (ml/batt)	80	180

Titre : Données physiologiques sur un sportif entraîné et un sédentaire lors d'un effort

4/Réaliser un schéma fonctionnel

A partir de la succession des schémas ci-dessous, réalisez un schéma fonctionnel montrant la circulation du sang dans le cœur lors d'une révolution cardiaque



Titre : Support pour un schéma fonctionnel de la circulation sanguine dans le cœur lors d'une révolution cardiaque