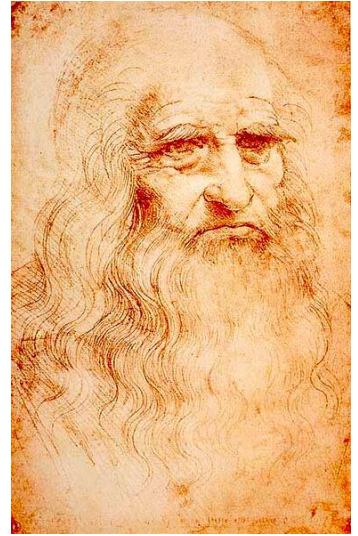


Léonard de Vinci, de son nom complet Léonardo di ser Piero da Vinci, est né à Amboise (village d'Italie), le 15 avril 1452 et est mort le 2 mai 1519.



Léonard était, de par ses inventions, avant-gardiste. Il a eu beaucoup de métiers : peintre, homme de science également sculpteur, architecte et savant dans de nombreux domaines. Son œuvre la plus connue mais aussi le tableau le plus célèbre au monde est la Joconde qui est aujourd'hui exposée à Paris au musée du Louvre.



### La Joconde

L'un de ses tableaux les plus célèbres est la Joconde qui a probablement été commencé à Florence vers 1503. Il s'agirait du portrait de Lisa Gherardini, épouse de Francesco del Giocondo, marchand d'étoffes florentin, dont le nom féminisé lui valut le "surnom" de Gioconda, francisé en "Joconde". La Joconde ne fut sans doute pas livrée à son commanditaire car il semble que Léonard ait continué à y travailler longtemps jusqu'à l'emporter avec lui en France. A sa mort, elle serait entrée dans la collection de François 1<sup>er</sup>.

### L'homme de Vitruve

L'homme de Vitruve, célèbre dessin réalisé par Léonard de Vinci en 1490, s'inspire des proportions du corps humain indiquées par Vitruve : c'est le croquis d'un homme à 4 bras et 4 jambes, inscrit dans un cercle et un carré.

