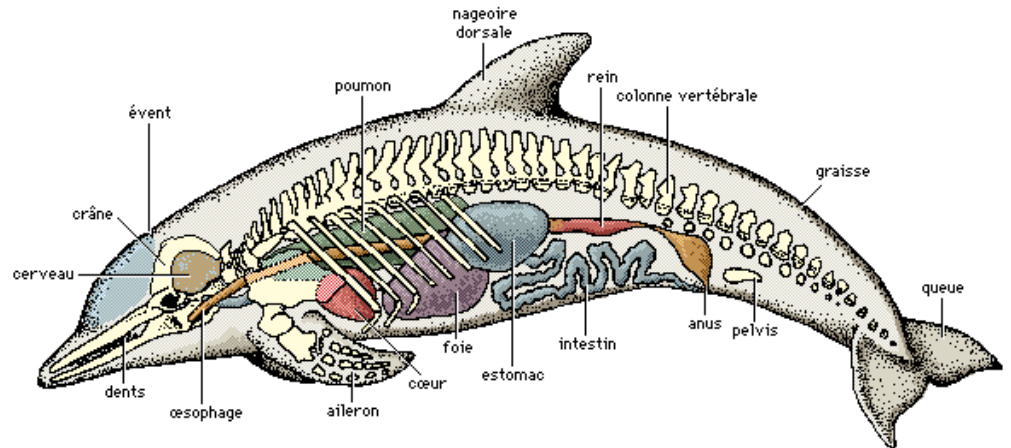




Le dauphin est vif, intelligent. Le dauphin a le sens du jeu, il est amical et fidèle. C'est un animal sauvage et libre, les dauphins vivent en groupe et les liens qui les unissent durent toute la vie ! Le dauphin vit en famille comme toi. Les dauphins seraient de lointains cousins du chien retournés à l'eau ce qui explique leur complicité avec l'homme... Parfois un dauphin vient spontanément à la rencontre des hommes.



Ses narines sont placées sur le sommet du crâne. C'est lui qui décide de respirer, sa respiration n'est pas réflexe. Avec ses évents sur le haut du crâne, il respire en surface sans sortir la tête de l'eau.



L'aileron dorsal joue le rôle de stabilisateur. Sa queue le propulse en avant. Elle bat de haut en bas,

contrairement à celle des poissons qui ondule de gauche à droite. Quand il veut changer de direction, il ouvre ou ferme les nageoires pectorales. Libre dans l'océan, il nage plus de 100 km par jour!

Il voit aussi bien sous l'eau qu'à l'extérieur. Comme ses yeux sont sur le côté de la tête, il observe en se plaçant de profil. Il voit avec précision sa cible et reconnaît le sexe, distingue un bébé dans le ventre de la mère, ainsi que les tumeurs, les prothèses.

Son oreille, c'est un petit trou en arrière de l'œil. Les bruits l'effraient, le désorientent.

Il perçoit la joie, la tristesse, l'angoisse ou la peur. On ne peut rien lui cacher !

Ses dents pointues servent à retenir les proies glissantes qu'il avale entières.



Par malheur certains dauphins suivent le thon car ils chassent les mêmes proies. Alors les pêcheurs qui encerclent les bancs de thons piègent aussi les dauphins. Emmêlés dans les mailles, ces derniers meurent d'asphyxie par dizaines de milliers. S'ils sont remontés vivants à bord, on coupe leur aileron pour ne pas abîmer les filets. Puis ils sont jetés à la mer, sans aucune chance de survie...

80% de la pollution en mer vient de la terre ! La pollution menace les dauphins. Ils s'empoisonnent en avalant des poissons contaminés. Alors, en veillant à la bonne santé des océans, l'homme sauvera les dauphins.

Pour aller plus loin

**Attention !** le dauphin est un ..... marin ou fluvial de l'ordre des ..... Ce n'est pas un ..... ! Les orques font partie de la famille des dauphins.

Pour repérer leurs proies, les dauphins utilisent leur sonar. Ils dirigent les sons qu'ils émettent dans la direction de leurs futures victimes, le son ricoche et revient avec un son modifié jusqu'à l'oreille du dauphin.

Les dauphins se nourrissent de ..... : ils sont .....