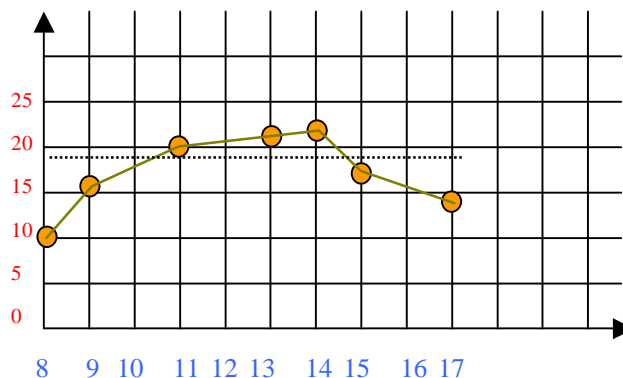
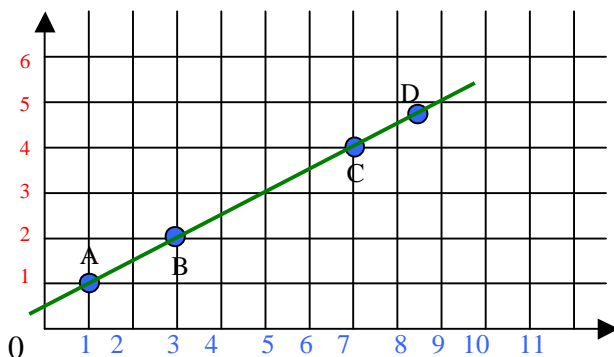


## 72 Quadrillage

1 – Reproduis le quadrillage ci-dessous et 2 – Reproduis le quadrillage et reporte le relevé des températures.

A (1 ; 1) ; B (3 ; 2) ; C (7 ; 4) ; D (8,5 ; 4,75)



heures	8	9	11	13	14	15	17
tempér.	10°	16°	20°	21°	23°	17°	14°

- Que peux-tu dire des points A, B, C, D ?
- Donne les coordonnées d'un point aligné avec A et C.
- Donne l'ordonnée du point qui est aligné avec A et B d'abscisse 0.

a) Les points A, B, C et D sont sur une même droite, ils sont alignés.

b) Le point de coordonnées (5 ; 3) est un point aligné avec A et C.

Le point de coordonnées (9 ; 5) est aussi un point aligné avec A et C.

c) Le point qui est aligné avec A et B d'abscisse 0 a pour ordonnée 0,5.

Trace la courbe d'évolution des températures durant cette observation.

En observant le tracé, indique à quels moments de la journée on a pu observer une température de 19°C ?

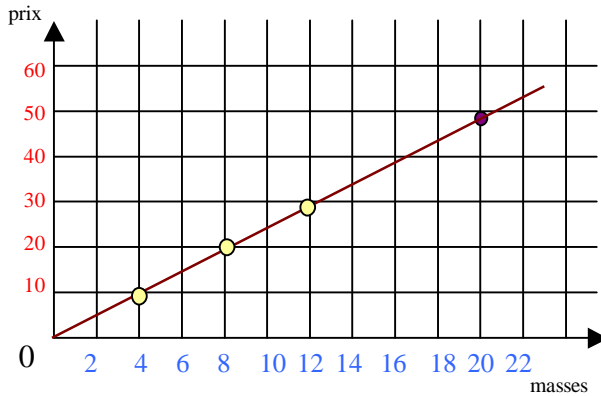
On a pu observer une température de 19°C entre 9 h et 11 h ; et entre 14 h et 15 h.

Note : Il est tentant de dire que c'est entre 10 h et 11 h que la température a atteint 19°C, cependant, en absence de relevé à 10 h, il n'est pas possible de préciser mieux le moment du passage à 19°C. Le changement de température peut se faire assez brusquement.

Il est même possible que la température ait fluctué, repassant plusieurs autres fois, repassant la barre des 19°C entre les heures de relevé.

3 – Un ramasseur de cèpe a vendu les 20 kilogrammes de sa récolte pour 48 euros.

a) Reproduis le quadrillage ci-dessous et indique le point V qui représente sa vente.



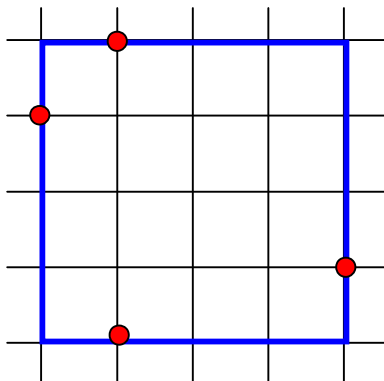
b) Trace le segment de droite qui va de l'origine O (0 ;0) au point V (20 ;48).  
 Observe le graphique et indique combien rapporte la cueillette de 8 kg de cèpes ? de 12 kg ? de 4 kg ?

En observant le graphique, on peut dire que la cueillette de 8 kg de cèpes rapporte 20 euros ;  
 la cueillette de 12 kg de cèpes rapporte un peu moins de 30 euros ;  
 la cueillette de 4 kg de cèpes rapporte 10 euros.

Note : La lecture d'un graphique donne des valeurs approchées qui sont souvent suffisantes ; les résultats exacts sont donnés par le calcul :

- 1 kg de cèpes est vendu 2,4 euros.
- 4 kg de cèpes sont vendus 9,6 euros.
- 8 kg de cèpes sont vendus 19,2 euros.
- 12 kg de cèpes sont vendus 28,8 euros.

4 - a) Quel est le nom de la figure tracée en bleu ?

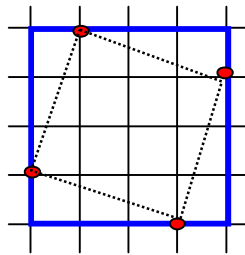


b) Marque en rouge, à un centimètre d'un sommet, un point sur chacun des côtés de la figure bleue.

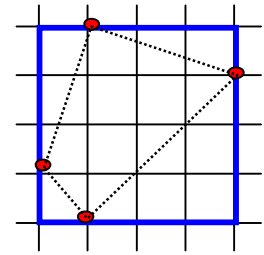
c) Décris différentes figures que tu peux obtenir en joignant les points sans croisement.

La figure tracée en bleu est un quadrilatère avec quatre côtés égaux et quatre angles droits, c'est un carré.

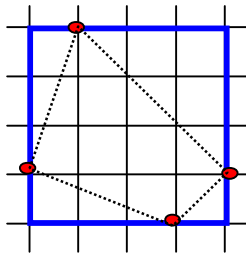
On peut obtenir :



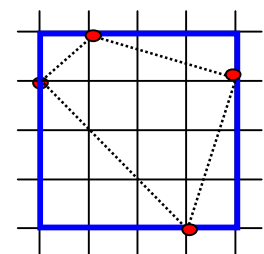
Un carré



un quadrilatère

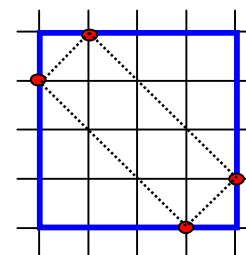


un quadrilatère

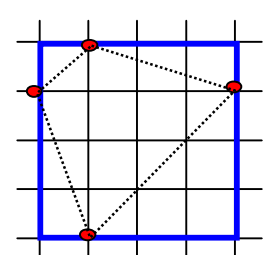


un quadrilatère

Remarque : les trois quadrilatères ci-dessus peuvent se superposer ; ils sont égaux.



Un rectangle



un trapèze