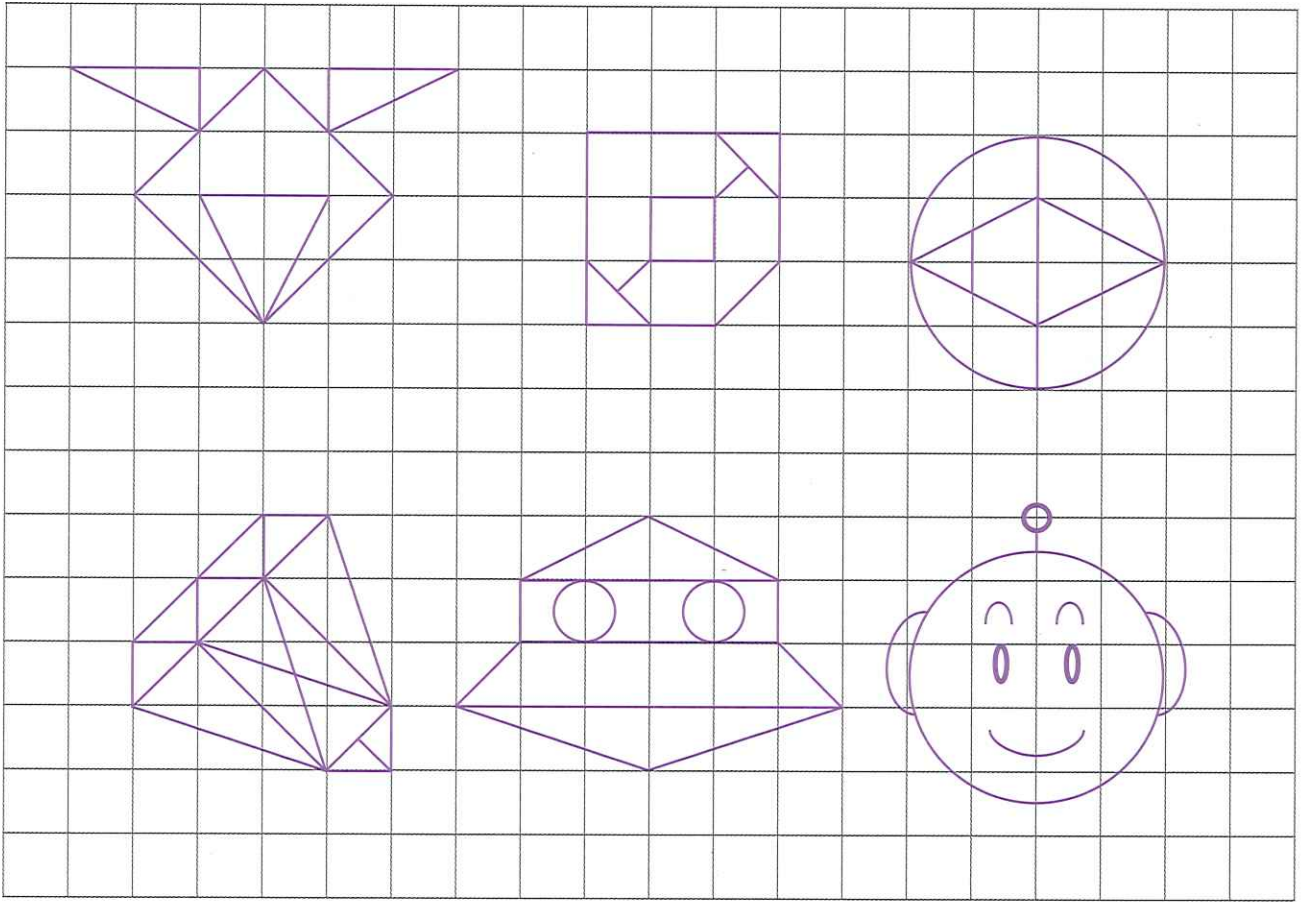
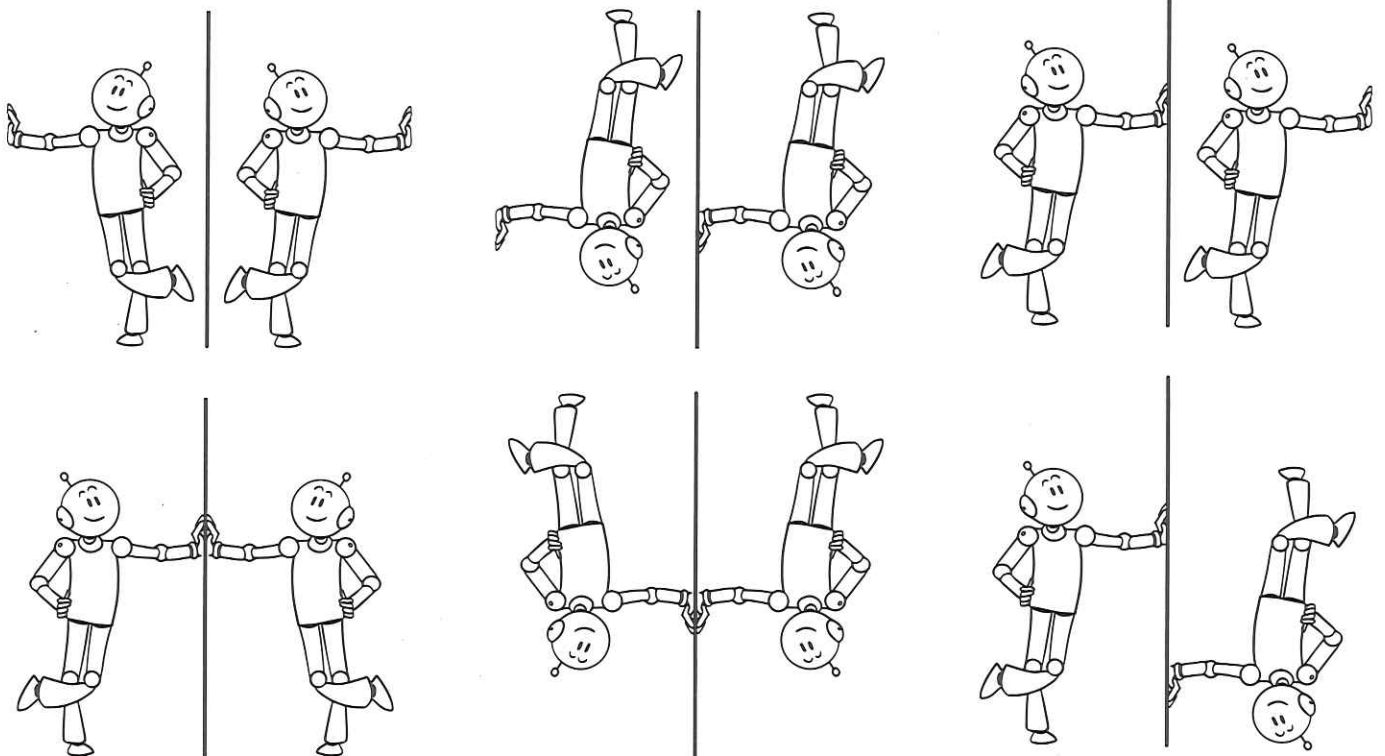


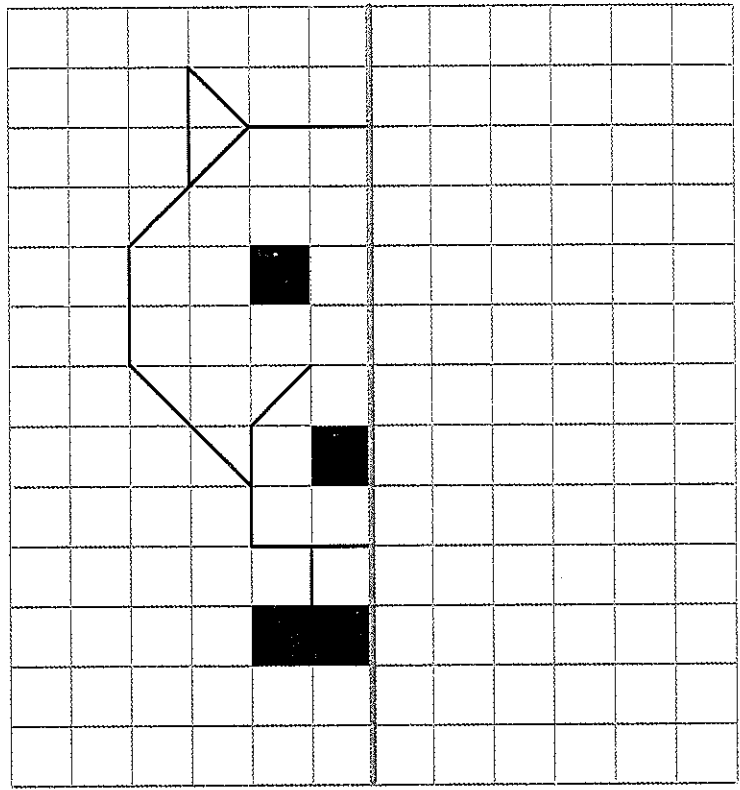
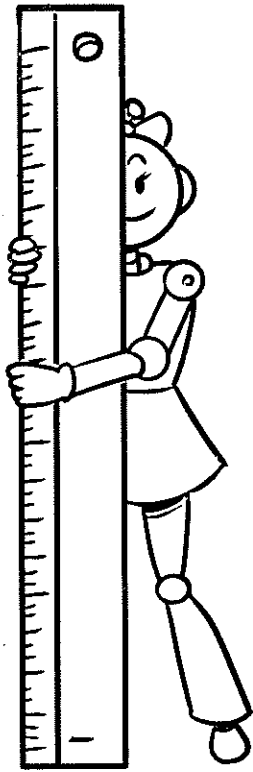
1 Trace les axes de symétrie des figures suivantes.



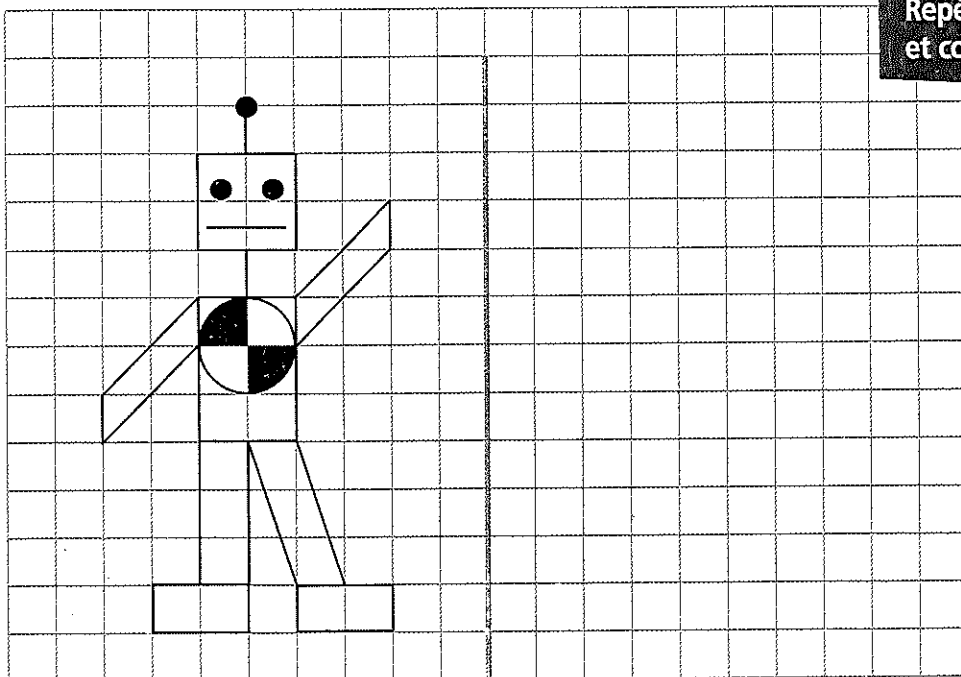
2 Colorie les paires de Tirobots symétriques.



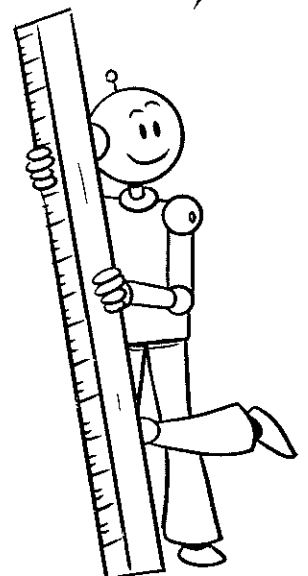
1 Complète la figure par rapport à l'axe vertical.



2 Trace le symétrique du dessin par rapport à l'axe vertical.

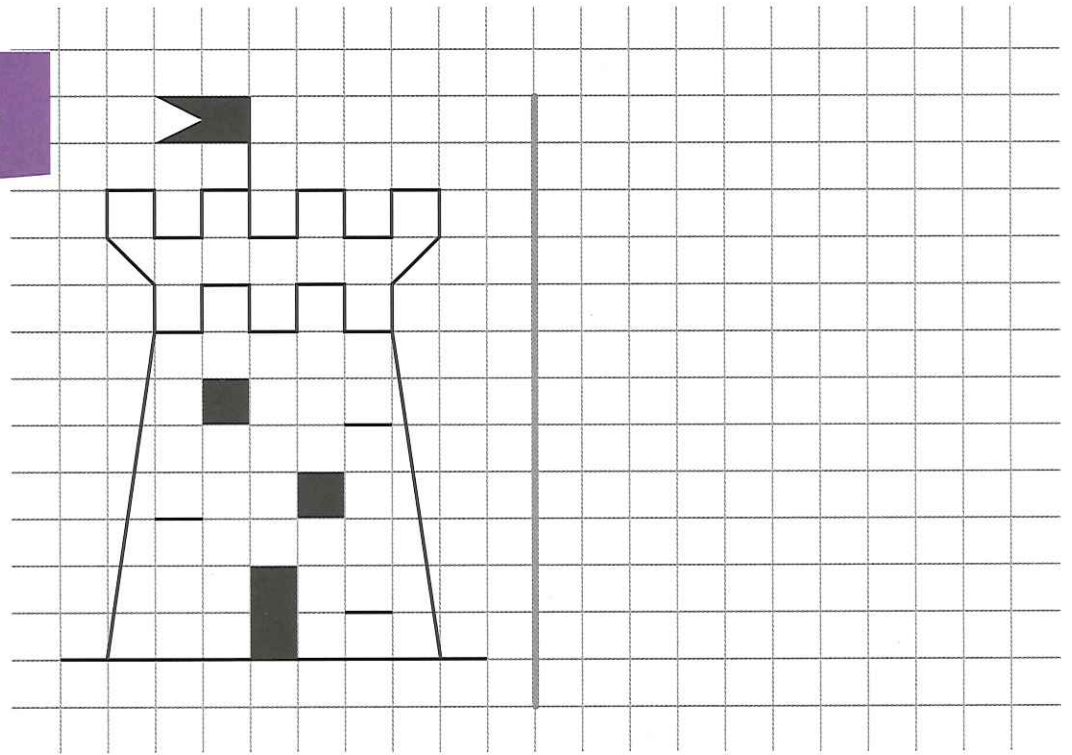


Repère les nœuds du quadrillage et compte bien les carreaux !

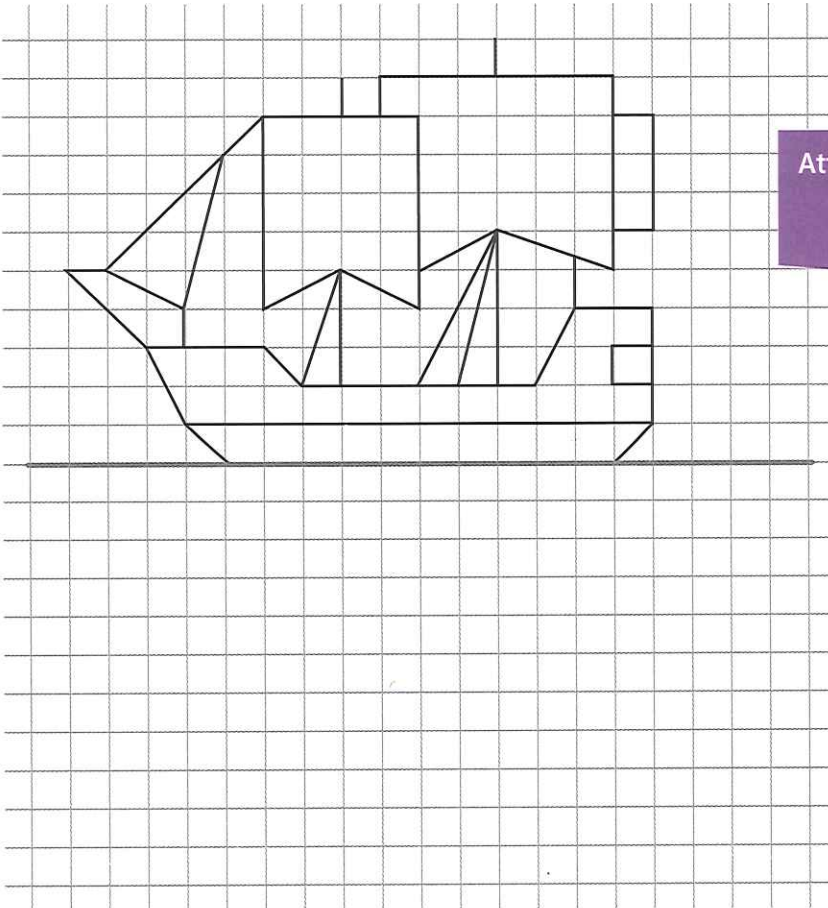


1 Trace le symétrique du dessin par rapport à l'axe vertical.

Attention, aux traits en diagonale, compte bien le nombre de carreaux.



2 Trace le symétrique du dessin par rapport à l'axe horizontal.

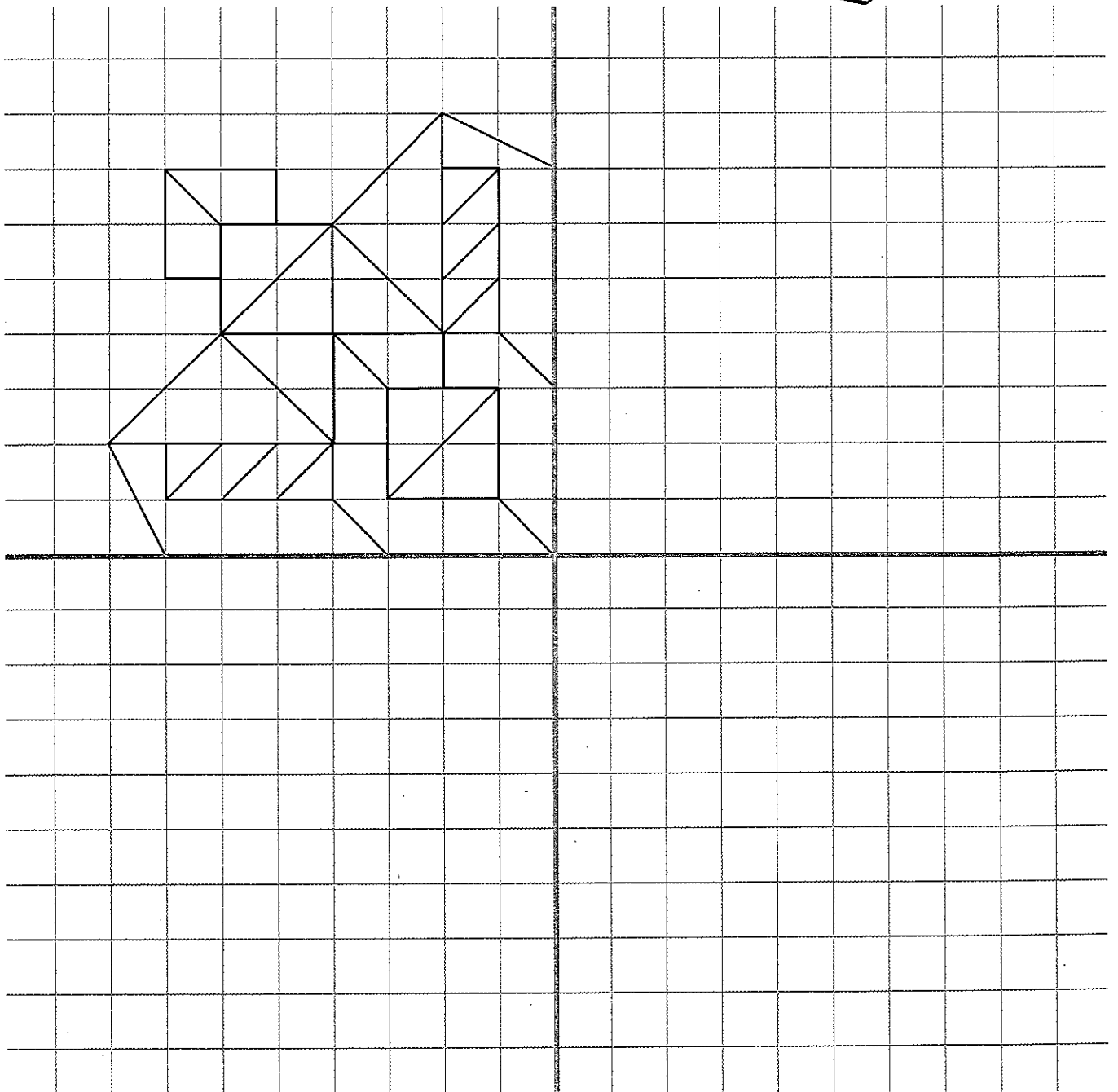
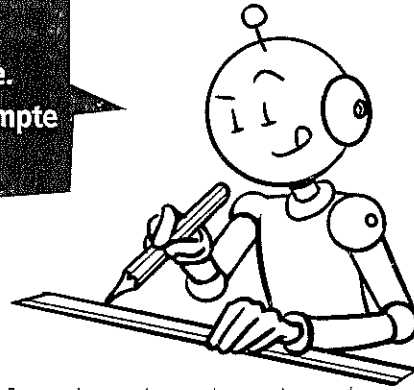


Attention, ici l'axe de symétrie est horizontal. Le dessin va donc s'inverser vers le bas, comme un reflet dans l'eau !

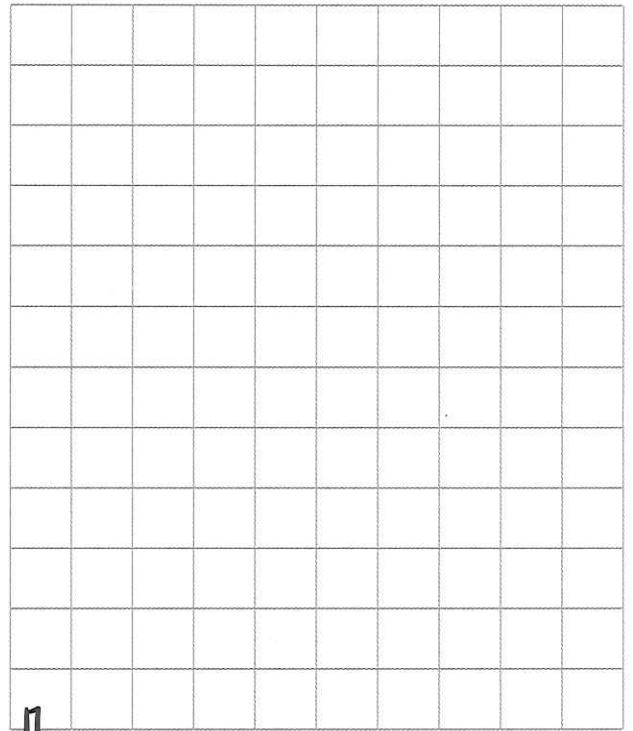
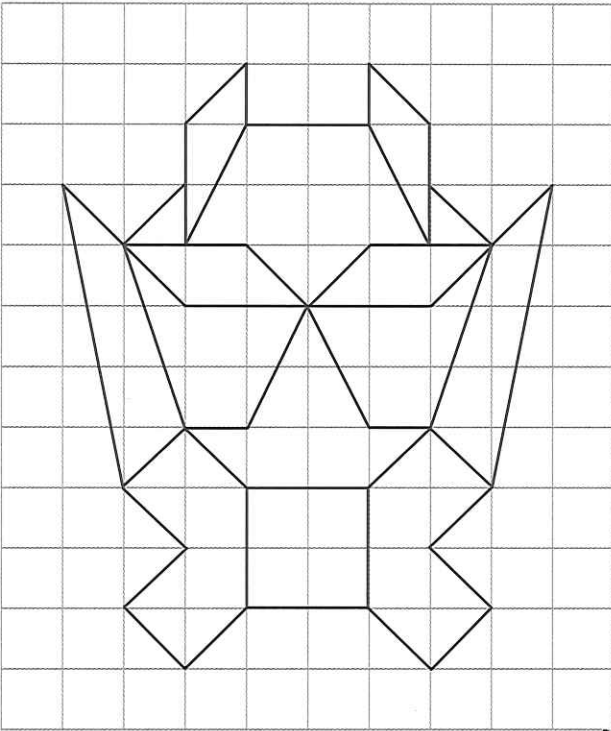


1 Complète la figure par rapport à l'axe horizontal, puis par rapport à l'axe vertical.

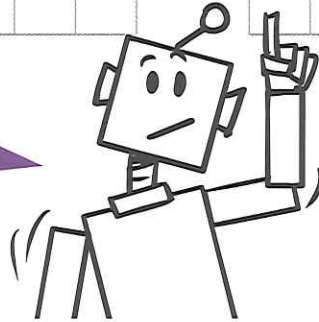
Procède par étapes !
Un quart après l'autre.
Ne va pas trop vite et compte
bien les carreaux !



1 Reproduis ces figures sur le quadrillage, puis colorie selon le code couleur.



Sur les deux dessins,
colorie les triangles en vert,
les quadrilatères en jaune et
les pentagones en orange...



...les hexagones en rouge,
les heptagones en violet,
les octogones en bleu !

