

# JE ME TESTE ②

Prénom .....  
Date .....

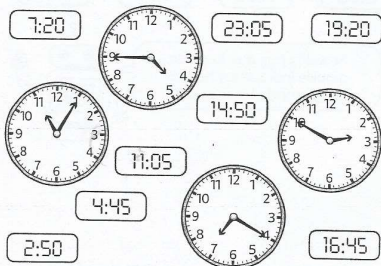
## CONNAÎTRE LES UNITÉS DE DURÉES ET LEURS ÉQUIVALENCES

1 Mets une croix pour indiquer quelle unité utiliser pour mesurer les durées indiquées.

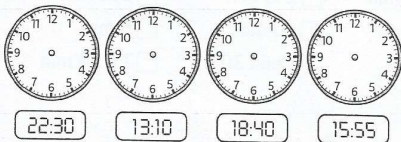
	Mois	Jour	Heure	Minute	Seconde
Une nuit					
Construire une maison					
Une publicité					
Le trajet vers l'école					

## LIRE L'HEURE

2 Colorie d'une même couleur les horloges qui indiquent la même heure du matin et de l'après-midi.



3 Place les aiguilles sur les horloges.



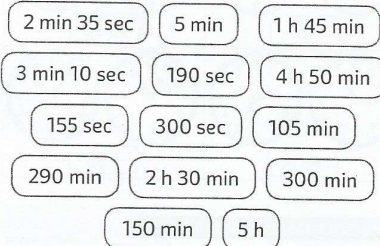
## DÉTERMINER UN INSTANT

6 À quelle heure arrivent ces différents bus ?

ANDÉ → PARIS	durée du trajet : 1 h 45				
PIERRE PICARD	7:20	8:20	9:25	10:40	11:35
MAIRIE ST PIERRE	↓	↓	↓	↓	↓
PETIT MONT					
MAIRIE ST ÉTIENNE					
LA VILLETTE					
PARIS					

## CONVERTIR LES UNITÉS DE DURÉES

4 Colorie les durées égales.



## CALCULER AVEC DES DURÉES

5 Calcule ces durées.

$3 \text{ min } 15 \text{ s} + 50 \text{ s} = \dots \text{ min } \dots \text{ s}$

$2 \text{ h } 30 \text{ min} + 1 \text{ h } 40 \text{ min} = \dots \text{ h } \dots \text{ min}$

$4 \text{ min } 25 \text{ s} + 2 \text{ min } 55 \text{ s} = \dots \text{ min } \dots \text{ s}$