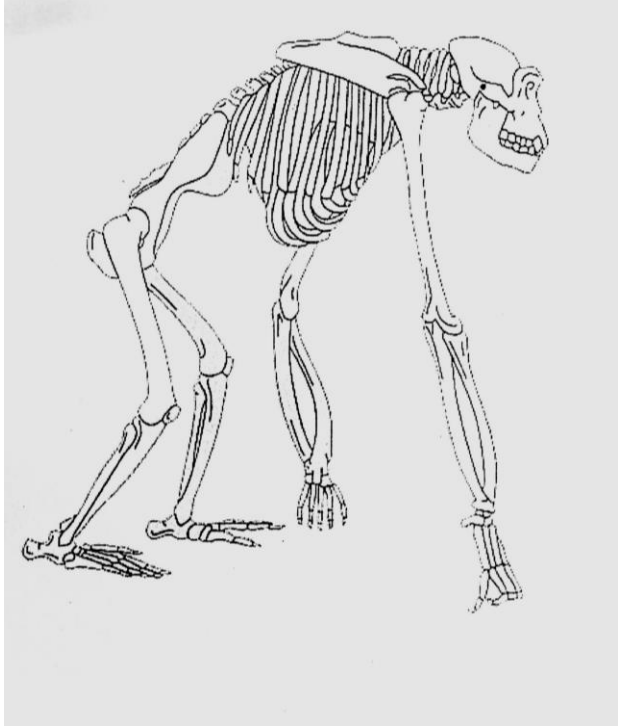
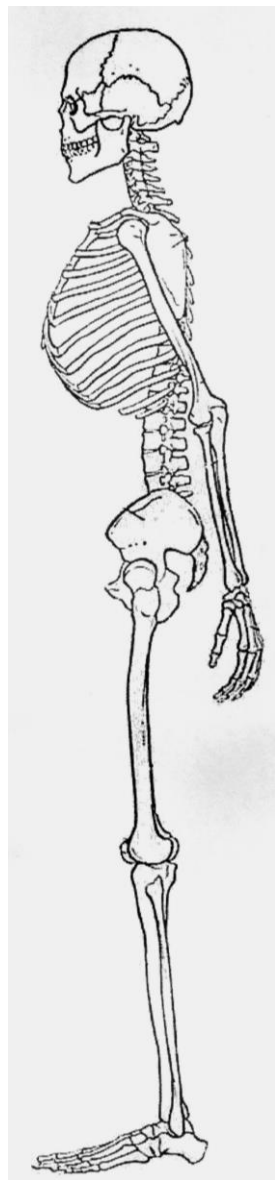
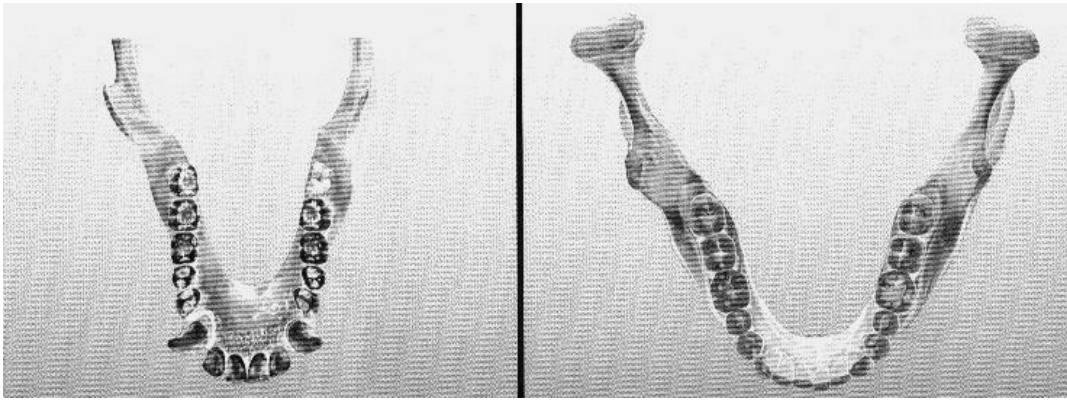


Squelette humain légendé

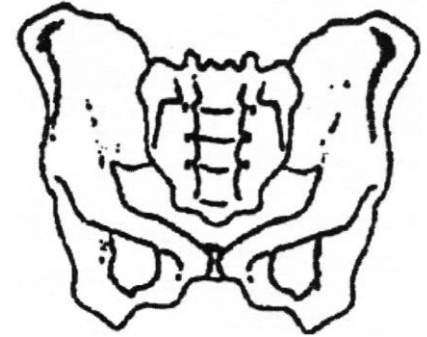
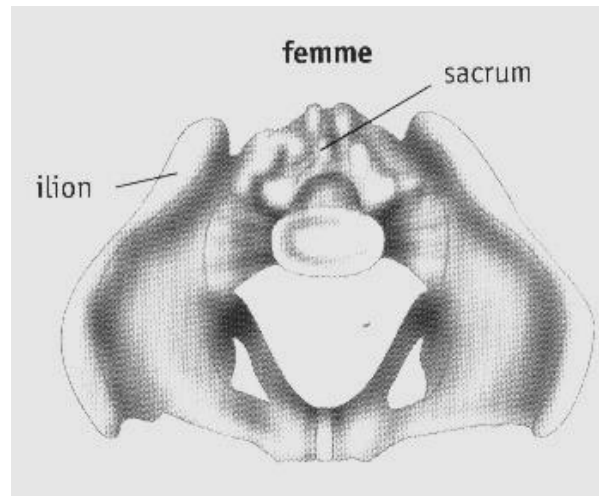
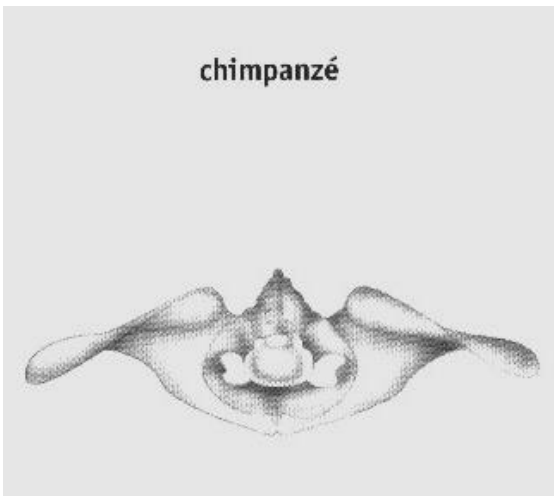
Doc 1 : Comparaison de quelques structures anatomiques de l'Homme et du chimpanzé



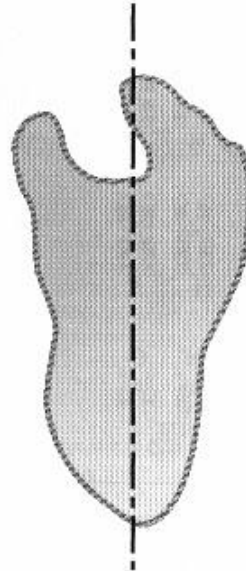
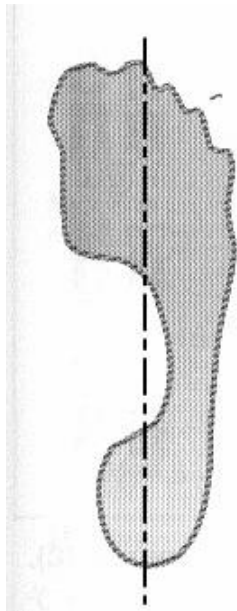
Posture Homme -Chimpanzé



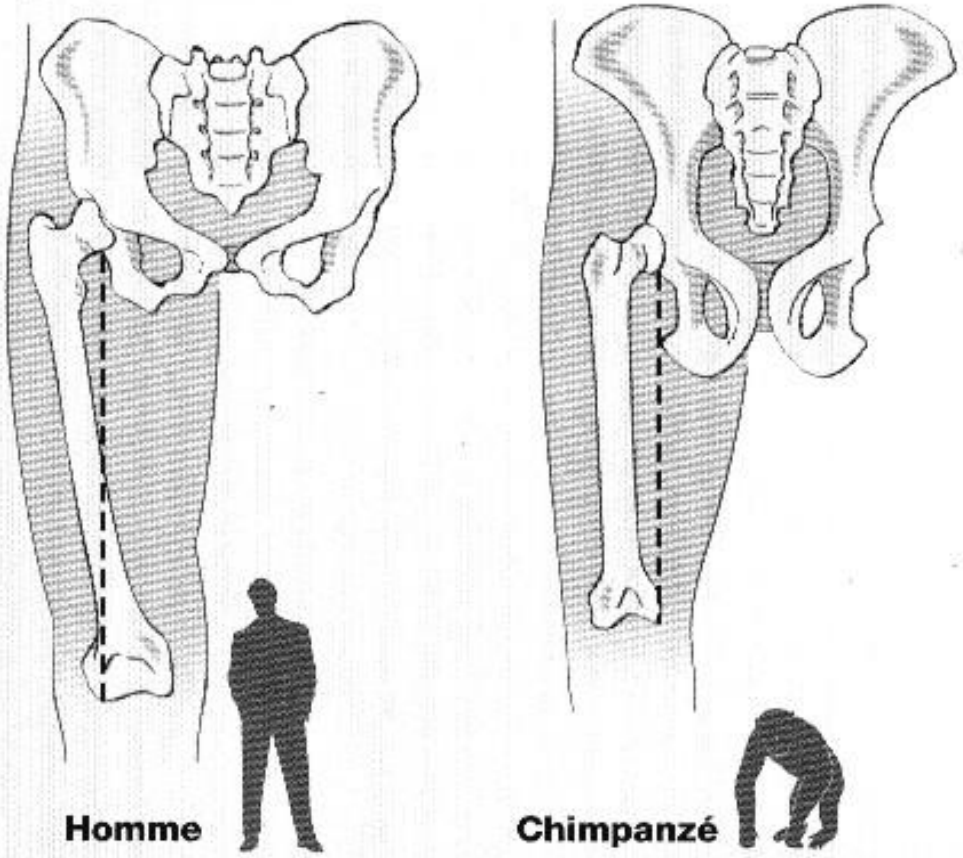
Mâchoires Chimpanzé - Homme



Bassin Chimpanzé - Homme



Pied Homme- Chimpanzé



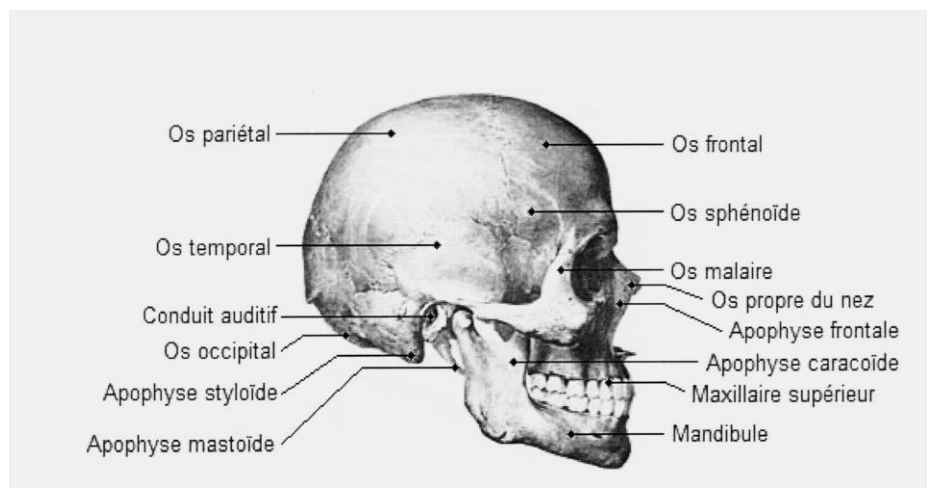
a.

Homme

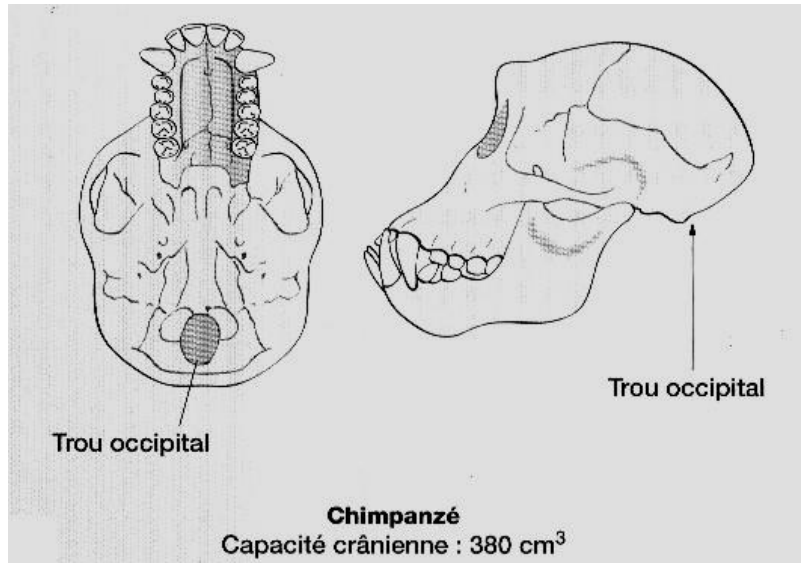
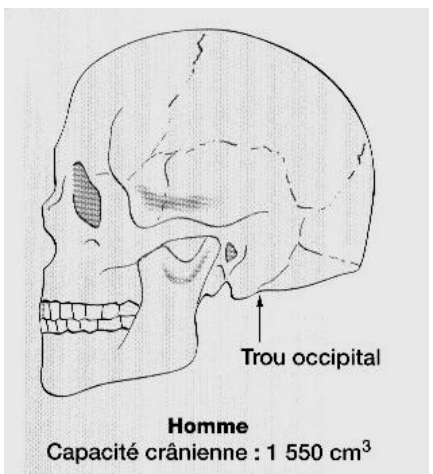
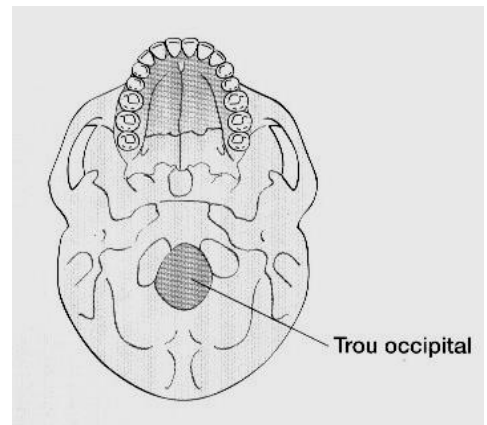
Chimpanzé

Fémur Homme- Chimpanzé

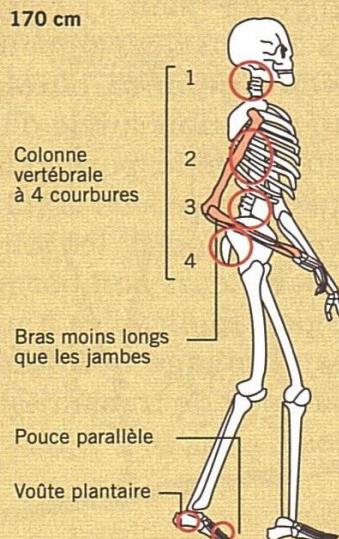
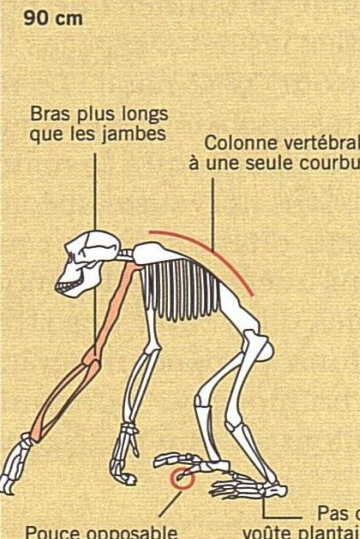
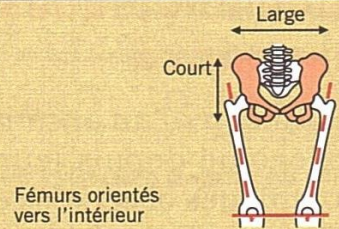
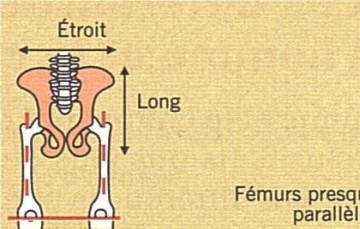
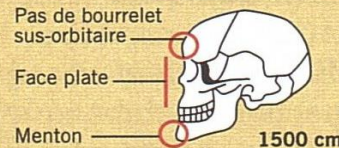
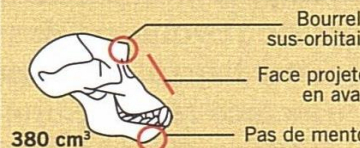
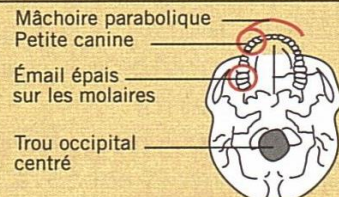
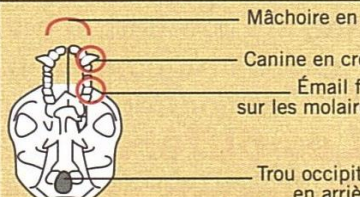
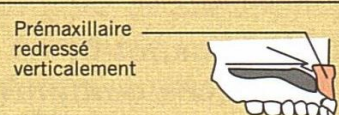

Crâne humain légendé



Crâne Homme - Chimpanzé



Caractéristiques morphologiques comparées entre Homme actuel et chimpanzé actuel

	HOMME	CHIMPANZÉ
Squelettes et postures	<p>170 cm</p> 	<p>90 cm</p> 
Bassins et fémurs (vues de face)		
Crânes (vues latérales)		
Crânes (vues du dessous)		
Prémaxillaires (vues latérales)		

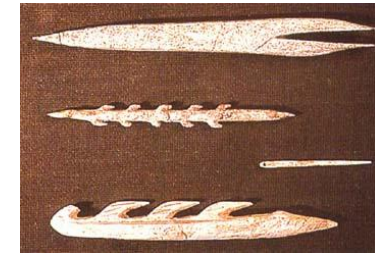
Traces fossiles d'activités culturelles



Biface en silex de 18 cm (-150 000 ans)



Feuille de laurier en silex de 10 cm (-20 000 ans)



Industrie osseuse (-15 000 ans)



Peintures de Lascaux (-17000)

Les caractères dérivés propres à la lignée humaine ne sont pas uniquement des caractères anatomiques. La fabrication industrielle d'outils, la pensée réfléchie et la conscience de soi sont d'autres "marqueurs humains".

Bien que les chimpanzés utilisent des outils naturels parfois légèrement aménagés, ils n'ont jamais inventé d'outils complexes nécessitant une pensée séquencée. La fabrication et l'usage systématique d'outils de pierre, inchangés pendant des millénaires et dont la facture délicate nécessitait un apprentissage, est une caractéristique humaine.

Deux autres marqueurs de la lignée humaine, d'ailleurs intimement liés entre eux, sont la croyance en des entités spirituelles extérieures à l'homme (traces de sépultures et d'offrandes) et les manifestations artistiques (peintures et gravures rupestres qui n'avaient certainement pas un rôle "décoratif" mais dont les fonctions sont encore très hypothétiques).

