

Un monde diversement peuplé, montrant de grandes diversités de richesses, où domine le poids de la Triade mais où émerge CHIndia (ou BRIC)

I. Les contrastes démographiques

1) L'Asie : le continent le plus peuplé : 3,720 milliards d'habitants en 2001, soit plus de 50 % de la population mondiale (6,137 milliards).

* Asie de l'Est et du Centre-Sud : les zones les plus peuplées (1.503 millions chacune).

* Densité moyenne de population :

- Monde : 45,7 habitants/km²;

- Amérique : 20,7 „

- Afrique : 27

- Europe : 31,5

- Asie : 117

* La répartition de la population : très inégale ; très forte dans les plaines littorales, les vallées fluviales et les deltas, vides dans les massifs de hautes montagnes et les déserts froids ou chauds...

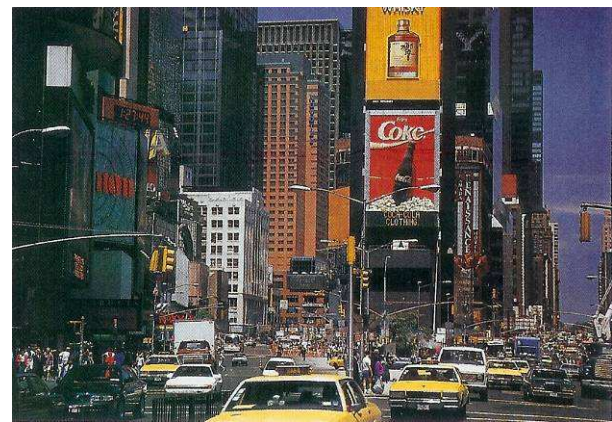


1 Tokyo, métropole mondiale

2) L'urbanisation : 75% de la population des pays industrialisés;

- **Mégalopoles** de Tokyo ou de New York concentrent près de 40 millions d'habitants. **Mais la croissance urbaine y est faible** (0,34% par an en Europe et 1,11 en Amérique du Nord).

* Dans les pays en développement, l'urbanisation : 35 % de la population mais la



croissance urbaine y est très forte (2,67% par an en Asie, 3,97% en Afrique) et d'énormes mégapoles s'y développent, alimentées par un fort exode rural.

3) Transition démographique : - inachevée dans les pays du Sud

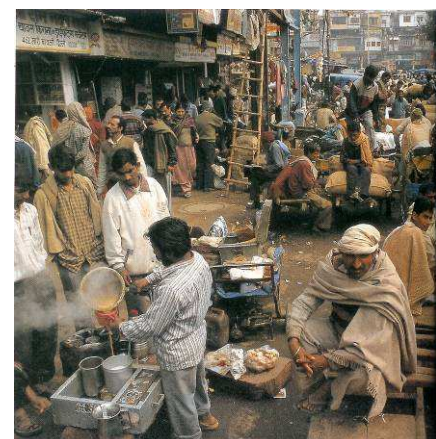
- Faible dans les pays du Nord (certains ont même un solde naturel négatif)

* L'Afrique : 13 % dans la population mondiale en 2000 à 20 % en 2050,

- L'Asie (60%) et l'Amérique latine (9%) resteront stables.

* L'Europe : 7 % dans la population mondiale en 2050,

Quels sont les devoirs des États pour une population ? Jeune dans le Sud, ou vieillissante dans le Nord ; logement, santé, nourriture, formation ou retraite.



II. Les inégalités de développement

1) Qui est riche ?

- Pays industrialisés développés, surtout dans le Nord, 20 % de la population mondiale et 80% des richesses de la planète.

* Le revenu des 20 pays les plus riches du monde X 37 > 20 pays les plus pauvres;

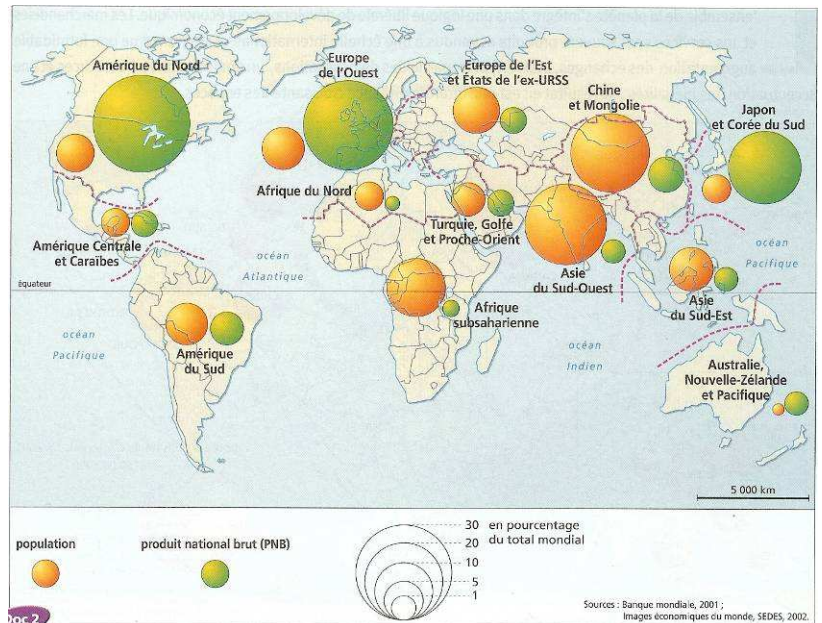
- les 50 millions d'individus les plus riches = les 2,7 milliards les plus pauvres.

2) Sud : Ecart de croissance entre les pays émergents (ex NPI, Brésil ou les « dragons » d'Asie) et les PMA : 10 % population mondiale // 1 % revenus mondiaux, 34 de ces pays sont africains.

3) IDH : - > 0,8 dans le Nord

- < 0,5 dans le Sud

* **Migrations** : 150 millions de migrants, le résultat de cet écart de richesses, vont du Sud vers le Nord ou vers les monarchies pétrolières.



La population et la richesse.

Comparaison de la population et du PNB à l'échelle des grandes régions du monde. Le PNB est un indicateur monétaire communément utilisé pour mesurer les disparités de richesses.

III. LA TRIADE

1) Depuis 1950, la mondialisation et l'interdépendance des économies X 10.

- 80 du commerce de la planète est concentré entre 3 grandes zones économiques mondiales : la Triade.

Le montant des échanges de marchandises et de services a été multiplié par 10 grâce à l'amélioration des

moyens de communication (transports maritimes et aériens, télécommunication par satellites...).

* Les économies nationales sont ainsi devenues interdépendantes.

* Mais cette répartition des flux de marchandises, de capitaux et aussi d'informations est très inégale.

* Alors que 80% de ces échanges sont concentrés dans trois grandes zones économiques du Nord, la mondialisation exclut de ces échanges une grande partie du Sud, le

continent africain en particulier...

2) Dans cet espace mondial dominant :

- Centres industriels et les façades maritimes les plus dynamiques
- Les grands centres d'impulsion du monde qui concentrent les pouvoirs de décision politique et économique : agences de presse, places boursières, institutions internationales, sièges des grandes firmes transnationales

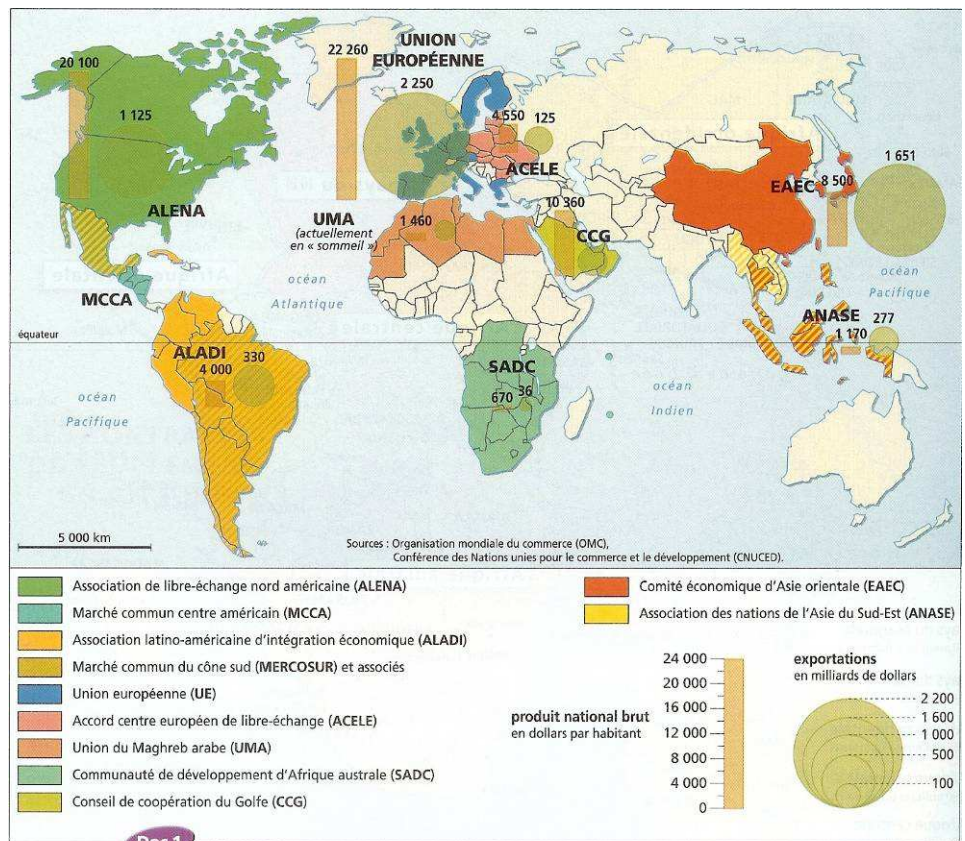
3) Depuis 1995, l'OMC qui gère le commerce des marchandises.

* Volonté de regroupement de zones de libre échange :

- APEC (1989)
- ALENA (1992)
- UE
- MERCOSUR (1991)
- ASEAN (1967)

Vocabulaire

1) Aire d'influence zone géographique dans laquelle un Etat est la puissance dominante, dans les domaines économique, politique, militaire.



2) Centre/périphérie partie la plus développée d'un continent, d'un pays, d'une agglomération où se situe l'infrastructure capable de donner l'impulsion à l'ensemble spatial tout entier, s'oppose à périphérie.

3) Périphérie : secteur d'un continent, d'un pays, d'une agglomération, ayant peu d'autonomie et subissant plus ou moins l'impulsion d'un centre.

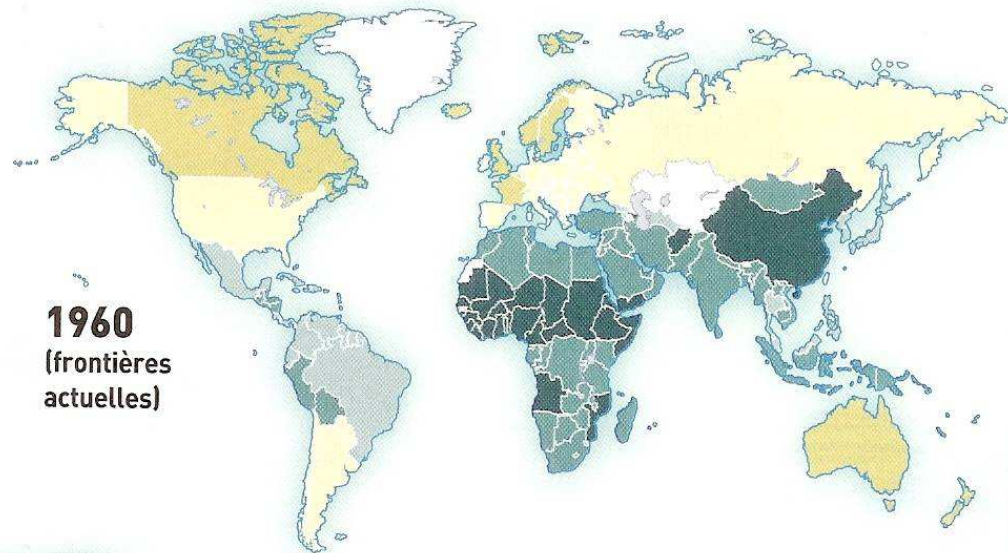
4) Oligopole: domination d'un pays par quelques personnes, d'une économie par quelques entreprises, du monde par quelques pays.

5) Triade: Terme qui qualifie les 3 grands pôles mondiaux que sont les EU, le Japon et l'UE.

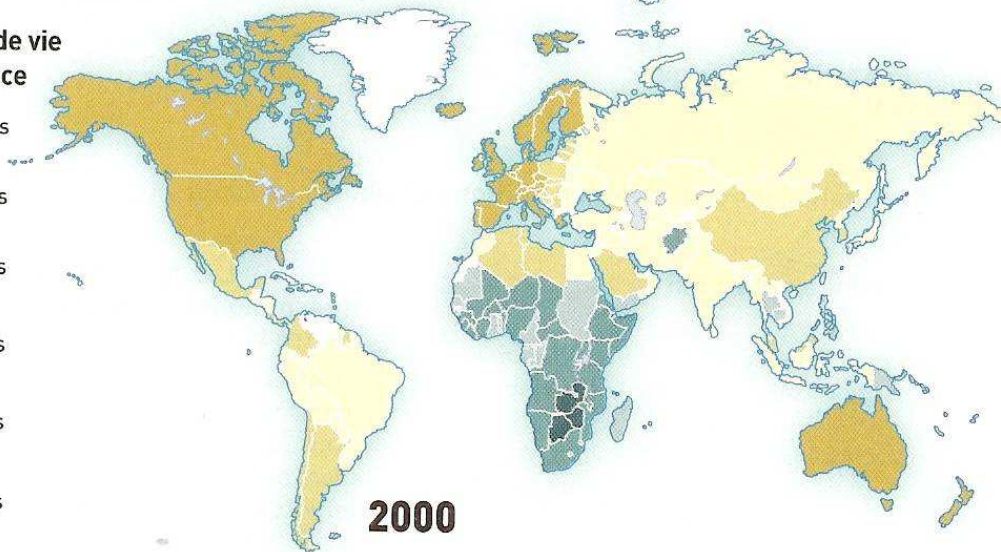
Alena Nafta Association de libre-échange nord-américaine	Union européenne	Mercosur Marché commun du Sud	Anase Asean Association des nations du Sud-Est asiatique
1994 3 États : É-U, Canada, Mexique	1994 6 États	1994 4 États : Brésil, Argentine, Paraguay, Uruguay	1967 5 États dont l'Indonésie
2005 les mêmes États	2005 25 États	2005 10 États dont 5 associés	2005 10 États
24,50 % du PIB mondial 337 millions d'habitants	22 % du PIB mondial 455 millions d'habitants	5,4 % du PIB mondial 235 millions d'habitants	5,7 % du PIB mondial 272 millions d'habitants
Zone de libre-échange	- Marché unique - Libre circulation des personnes, des services et des biens - Union douanière avec tarif extérieur commun - Monnaie commune pour 12 pays	- Zone de libre-échange entre les 8 États - Union douanière avec tarif extérieur commun	- Zone de libre-échange depuis 2002
	- Commission européenne - Parlement européen - Banque centrale européenne	- Commission de commerce intergouvernementale	

Des données et des hommes

PROGRÈS ET PERSISTANCE DES ÉCARTS D'ESPÉRANCE DE VIE À LA NAISSANCE



Espérance de vie à la naissance



Internationalisation de l'économie : le poids de la Triade : les 10 plus grosses multinationales selon les emplois à l'étranger, 2005

FIRMES	PAYS D'ORIGINE	SECTEUR	PERSONNEL À L'ÉTRANGER	NOMBRE DE PAYS OÙ
Alena Nafta Association de libre-échange nord-américaine	Union européenne	Mercosur Marché commun du Sud	Anase Asean Association des nations du Sud-Est asiatique	
1994 3 États : É-U, Canada, Mexique 2005 les mêmes États	1994 6 États 2005 25 États	1994 4 États : Brésil, Argentine, Paraguay, Uruguay 2005 10 États dont 5 associés	1967 5 États dont l'Indonésie 2005 10 États	
24,50 % du PIB mondial 337 millions d'habitants	22 % du PIB mondial 455 millions d'habitants	5,4 % du PIB mondial 235 millions d'habitants	5,7 % du PIB mondial 272 millions d'habitants	
Zone de libre-échange	<ul style="list-style-type: none"> - Marché unique - Libre circulation des personnes, des services et des biens - Union douanière avec tarif extérieur commun - Monnaie commune pour 12 pays 	<ul style="list-style-type: none"> - Zone de libre-échange entre les 8 États - Union douanière avec tarif extérieur commun 	<ul style="list-style-type: none"> - Zone de libre-échange depuis 2002 	
	<ul style="list-style-type: none"> - Commission européenne - Parlement européen - Banque centrale européenne 	<ul style="list-style-type: none"> - Commission de commerce intergouvernementale 		