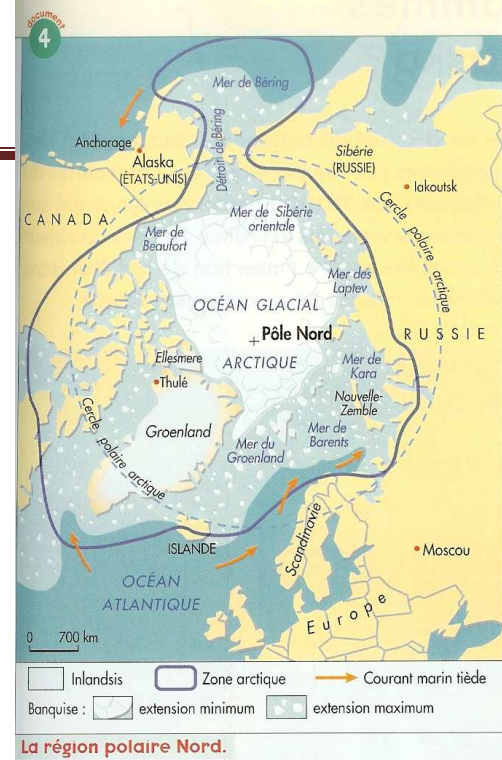


# 1-LG3-Milieus polaires

## I- De rigoureuses conditions climatiques

**Régions froides** : l'Alaska (EU), Le Nord Canadien, le Groenland (Danemark), l'Islande, la Laponie norvégienne et suédoise, la Finlande, le Nord de la Russie d'Europe et l'essentiel de la Sibérie.

**Hémisphère Sud** : Terre de Feu, les îles Kerguelen française et l'immense continent antarctique.



## 2 grands domaines climatiques :

- **climats continentaux froids** : températures d'hiver (-60°), printemps bref marqué par la boue du dégel et 2 à 4 mois d'été chauds.

- **climat polaire** : froid pendant toute l'année, vents violents, absence de végétation.

## II - Des formes de vie adaptées

\* **Domaine continental froid** : grandes forêts de conifères boréales (taïga en russe) ; faune abondante ; rennes,

caribous, animaux à fourrure.

\* **Domaine polaire** : végétation de la toundra (mousses et lichens).

Les processus vivants sont très ralentis.

- La glace occupe une surface importante ; Inlandsis du Groenland, banquise.

- Faune terrestre très réduite ; ressources abondantes dans les mers froides.

**C'est un milieu fragile, surexploité par les navires de pêche industrielle** et incapable, à cause du froid, de résorber une catastrophe écologique.

## III - Des civilisations traditionnelles

\* Les hommes, d'origine asiatique, se sont installés dans ces régions à des époques plus chaudes.

Leurs civilisations se sont progressivement adaptées au refroidissement du climat (-80.000 ans).

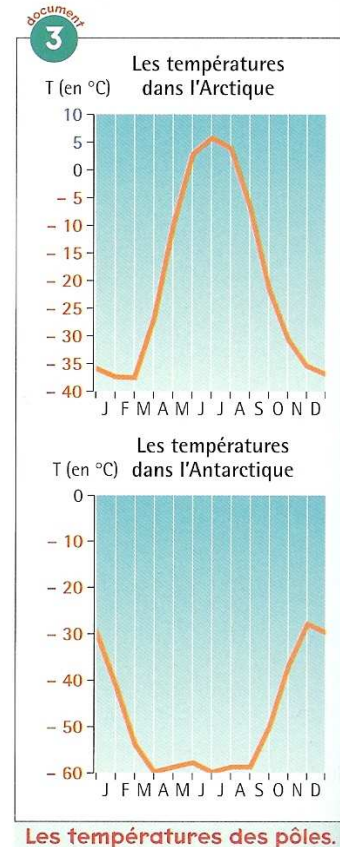
**Les peuples de la taïga : Indiens canadiens, Lapons de Scandinavie, Yakoutes de Sibérie, vivaient d'élevage de rennes, de chasse, de pêche dans les rivières.**

Dans le domaine polaire, les Esquimaux vivaient près des côtes, de chasse aux animaux marins.

## IV - Progrès et déséquilibres

**18<sup>ème</sup> siècle** : premiers contacts des peuples de la taïga avec les civilisations occidentales.

**20<sup>ème</sup> siècle** : ces peuples basculent dans le monde moderne.



# 1-LG3-Milieus polaires

---

L'espérance de vie, souvent inférieure à 30 ans, doubla. Les technologies modernes améliorèrent les techniques de chasse et d'élevage.

Ces terres auparavant inutiles se sont révélées riches : grands chantiers dans le grand Nord ; qui est devenu, depuis la guerre froide, un espace stratégique essentiel, avec des bases militaires.

## Notions

- 1) **climat polaire** : climat des hautes latitudes ; froid intense, évaporation et précipitations faibles, longues nuits hivernales, brièveté de la période végétative.
- 2) **Taïga** : forêt de conifères (sapins, mélèzes).
- 3) **Toundra** : maigre végétation de lichens, de mousses, de bouleaux rabougris qui poussent dans les hautes latitudes, au nord de la taïga.
- 4) **Inlandsis** : glacier continental. Les inlandsis rabotent peu à peu les reliefs qu'ils recouvrent et laissent à leur fusion des reliefs avec des lacs (Canada). Ce qui s'en écoule dans la mer donne naissance aux icebergs.