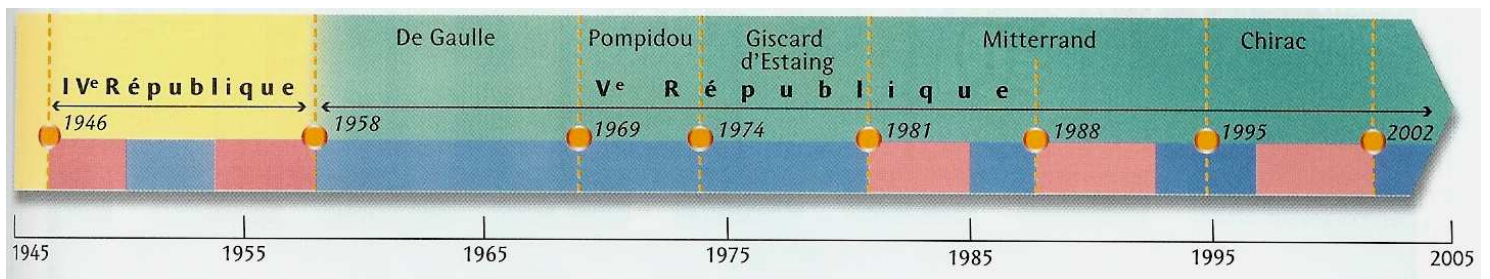


## T.BEP Leçon 9 L'évolution des forces politiques depuis 1945

### Vocabulaire

- 1) **Démocratie représentative** : système politique dans lequel le peuple, qui possède le pouvoir suprême (**la souveraineté**), le confie pour un temps limité à des représentants élus qui l'exercent en son nom
- 2) **Suffrage universel direct** : système électoral dans lequel l'ensemble des citoyens élitent sans intermédiaire leurs représentants.
- 3) **Parti politique** : groupe de citoyens engagés dans la vie politique, c'est-à-dire dans la gestion des affaires publiques.

Les partis constituent la base de la vie politique française depuis 1945.



### I L'origine des partis politiques

#### 1) Les partis politiques sont apparus en France en 1789

- a) La révolution française remet en cause le pouvoir du roi et lui oppose le pouvoir de la Nation, c'est-à-dire celui des citoyens.
- b) Les députés de l'Assemblée élue en 1789 se regroupent selon leurs opinions politiques.

<b>La gauche</b> - limiter le pouvoir du roi - à gauche du président de l'assemblée.	<b>la droite</b> - veut conserver au roi des pouvoirs importants
<b>aujourd'hui</b> <i>élus favorables au changement</i>	<i>élus conservateurs de l'ordre</i>

### II Le rôle des partis politiques

- 1) un groupe organisé : qui réfléchit et se fait connaître
- 2) Démocratie : - multipartisme  
- Liberté d'opinion

\* Lors des élections, les citoyens choisissent leurs élus.

## T.BEP Leçon 9 L'évolution des forces politiques depuis 1945

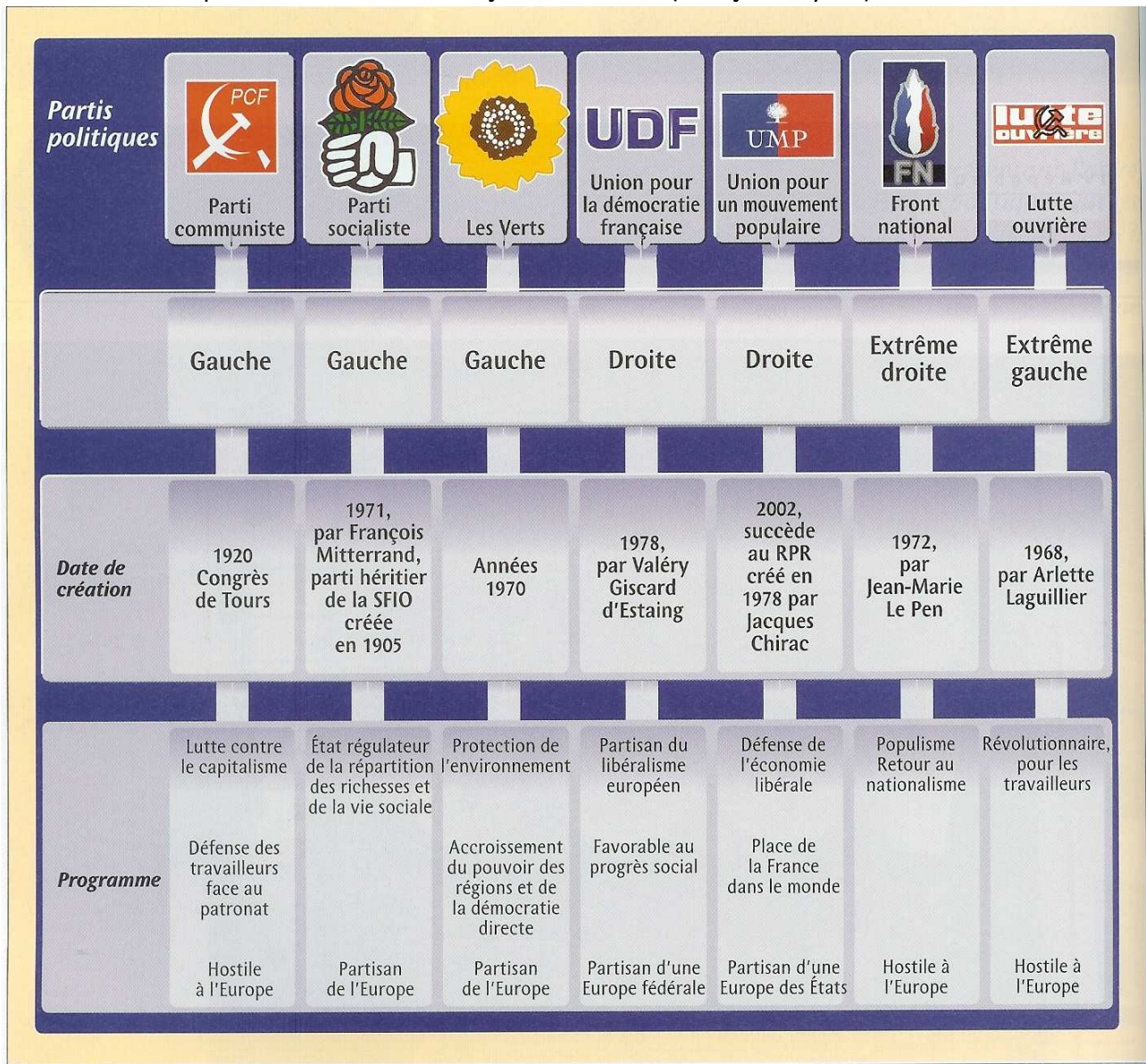
### III 5 grands partis de gouvernement

#### 1) La gauche française

- Parti communiste français
- Parti Socialiste

#### 2) La droite française : 2 courants

- RPR : Créé en 1976, rassemble les gaullistes. Rassemblement pour la République : UMP
- UDF : Union pour la Démocratie Française : MODEM (François Bayrou)



### IV Alliance entre les partis

#### 1) 4<sup>ème</sup> République : de 1945 à 1958

Les partis sont les maîtres du jeu à l'Assemblée Nationale.

#### 2) De 1958 à 1962 : De Gaulle fonde la 5<sup>ème</sup> République

Il veut gouverner en dehors des partis.

#### 3) Depuis 1962

C'est la **bipolarisation** entre la majorité qui emporte les élections et une opposition.

- Depuis 1981 : **alternance** de la majorité et de l'opposition au pouvoir.

# T.BEP Leçon 9 L'évolution des forces politiques depuis 1945



**Raymond Barre**  
Né en 1924

Premier ministre de droite modérée (1976-1981) sous la présidence de Valérie Giscard d'Estaing, au début de la crise économique, il veut assainir l'économie française.



**Jacques Delors**  
Né en 1925

Président de la Commission européenne de 1985 à 1994, il relance la construction européenne, travaille à l'élaboration du traité de Maastricht et de l'euro.



**Lionel Jospin**  
Né en 1937

Leader de la gauche, Premier ministre en cohabitation avec Jacques Chirac (1997-2002), il mène une politique volontariste (35 heures, parité hommes/femmes). Il est battu à l'élection présidentielle de 2002.

