



<http://hsgm.free.fr/index.htm>

<http://www.france5.fr/2gm/H00640/1/114024.cfm>

<http://www.de-gaulle-edu.net/>

<http://www.normandiememoire.com/nmeh/intro.html>

<http://education.france5.fr/shoah/index.htm>

<http://perso.wanadoo.fr/d-d.natanson/index.html>

[http://www.crdp-reims.fr/memoire/liens/institutionnels\\_2GM.htm](http://www.crdp-reims.fr/memoire/liens/institutionnels_2GM.htm)

**Chercher par mots-clés :**

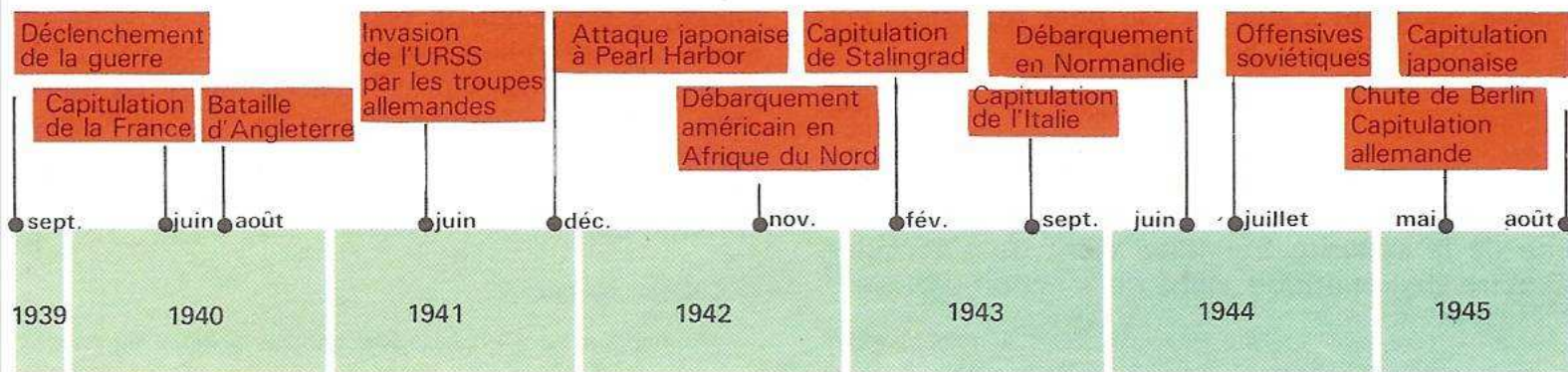
- 1) Guerre + période + lieu

**Méthode**

- 1) Relevez les documents sélectionnés, les numéroter, les intituler
- 2) **Indiquez soigneusement les sources :**
  - auteur
  - adresses du site Web
- 3) Repérez les principales informations du document
- 4) Organisez vos documents selon **la problématique de votre dossier**, c'est-à-dire :
  - A quelle question sur le thème d'étude, répond mon dossierEx : l'évolution des enseignes commerciales à travers les âges.
- 5) **Reformulez les informations contenues** dans votre document, dans le cadre du dossier sous le document collé.
- 6) Pour conclure le dossier :  **votre synthèse reprend en résumant dans un texte rédigé l'essentiel des informations analysées** dans votre document
- 7) Que m'a apporté l'étude de ce dossier ?
- 8) Expliquez les notions utilisées dans mon dossier.



**Document 1 Chronologie de la 2<sup>e</sup> guerre mondiale (Manuel Histoire Hachette Prost Nathan 3<sup>e</sup> Techno 1998)**



**Pour comprendre et mémoriser cette chronologie de la 2<sup>nd</sup>e guerre mondiale, il faut d'abord se souvenir :**

- Des camps de l'axe militaire : Allemagne-Japon-Italie contre
- Le camp des alliés.

- 1) **Qui sont les forces alliées victorieuses en 1945 ?**
- 2) **Combien de temps a duré la 2<sup>nd</sup>e guerre mondiale ?**
- 3) **Cherchez par les noms des batailles quelles sont les différentes zones de fronts de combats : sur quels continents les trouve-t-on ?**
- 4) **Cherchez qui a gagné la bataille d'Angleterre.**
- 5) **Cherchez pourquoi Hitler voulait envahir l'URSS.**
- 6) **Cherchez pourquoi les Japonais ont attaqué la base aéronavale américaine de Pearl Harbour.**
- 7) **Quel but poursuivaient les Américains en débarquant en Afrique du Nord ?**
- 8) **Documentez-vous sur Stalingrad ; qui a capitulé dans cette ville ? Où se trouve-t-elle ? En quoi cette bataille a-t-elle été importante ?**
- 9) **Pourquoi a-t-on dit du débarquement des Alliés en Normandie qu'il était le plus grand débarquement de tous les temps ?**
- 10) **Quel évènement a poussé les armées japonaises à capituler ?**



Document 2 :

« Il faut résoudre les problèmes économiques ; **cela ne peut se faire sans envahir des États étrangers ni sans porter atteinte à la propriété d'autrui...** Il s'agit d'étendre notre espace\* vital à l'Est, d'assurer notre alimentation... Reste la décision d'attaquer la Pologne à la première occasion favorable. Nous ne pouvons compter sur une répétition de l'affaire tchèque. Il faudra combattre. »

Hitler, *conférence du 23 mai 1939 avec l'État-Major de la Wehrmacht.*

- 1) Qu'est-ce que la Wehrmacht ?
- 2) Expliquez la phrase soulignée en caractères gras. Quel est le but d'Hitler ?
- 3) A quelle date l'Allemagne lance-t-elle l'invasion de la Pologne ?
- 4) Que pensez-vous de la date de cette déclaration par rapport au déclenchement de la 2<sup>nd</sup>e guerre mondiale ?

Document 3 **Allemands pénétrant en Pologne le 1er septembre 1939.** (Manuel Histoire-Géographie 3<sup>ème</sup> technologique Hachette Prost 1998)



Avant la création de l'Union Européenne, chaque frontière était gardée par l'armée. Toute intrusion d'une autre armée était un acte de guerre.



**Document 4** : Hitler et sa vision de l'Europe en 1939 (manuel Histoire-Géographie 3<sup>ème</sup> technologique Hachette Prost 1998)

« Je forgerai le noyau d'acier d'un nouvel empire dont les liens seront indestructibles. L'Autriche, la Bohême et la Moravie, l'Ouest polonais ! Un bloc de cent millions d'hommes [...] ! Voilà le fondement solide de notre domination. Autour de ce bloc, d'abord une confédération de l'Europe orientale. La Pologne, les États baltes, la Hongrie, les États balkaniques, l'Ukraine, la région de la Volga, la Géorgie. Une confédération, sans doute, mais dont bien entendu, les partenaires n'auront pas les mêmes droits que les Allemands. Une union de peuples auxiliaires, sans armée, sans politique propre, sans économie propre [...] Je ne ferai aucune différence entre les amis et les ennemis. L'époque des petits États est révolue. Puis un autre système d'États vassaux à l'Ouest : confédération de la Hollande, des Flandres, du Nord de la France. Enfin une confédération du Nord : le Danemark, la Suède, la Norvège. »

H. Rauschning, *op. cit.*

- 1) *Quel est le but de cette déclaration ?*
- 2) *A quoi ressemblera l'Europe selon Hitler ?*
- 3) *Quel sera le centre de l'Europe nazie ?*
- 4) *Quelle sera la périphérie de cette Europe nazie ?*
- 5) *Tous les peuples Européens seraient-ils égaux devant la loi ? Disposeraient-ils des mêmes droits ?*

Document 5 : Pillage de l'Europe par les nazis (Manuel Histoire CAP Nathan)



- 1) Que représente ce document ?
- 2) Y voyez-vous une explication à la volonté de domination de l'Europe par les Nazis ?



Document 6 : *L'appel de Londres lancé par le Général de Gaulle (18.06.1940, Manuel Hachette Prost, 3<sup>e</sup> Techno 1998)*

## DISCOURS RADIODIFFUSÉ DU GÉNÉRAL DE GAULLE LE 18 JUIN 1940

Les chefs qui, depuis de nombreuses années, sont à la tête des armées françaises, ont formé un gouvernement.

Ce gouvernement, *alléguant* la défaite de nos armées, s'est mis en rapport avec l'ennemi pour cesser le combat.

Certes, nous avons été, nous sommes submergés par la force mécanique, terrestre et aérienne de l'ennemi.

Infiniment plus que leur nombre, ce sont les chars, les avions, la tactique des Allemands qui nous font reculer. Ce sont les chars, les avions, la tactique des Allemands qui ont surpris nos chefs au point de les amener là où ils en sont aujourd'hui.

Mais le dernier mot est-il dit ? L'espérance doit-elle disparaître ? La défaite est-elle définitive ? Non ! Croyez-moi, moi qui vous parle en connaissance de cause et vous dis que rien n'est perdu pour la France. Les mêmes moyens qui nous ont vaincus peuvent faire venir un jour la victoire.

Car la France n'est pas seule ! Elle n'est pas seule ! Elle n'est pas seule ! Elle a un vaste empire derrière elle. Elle peut faire bloc avec l'empire britannique qui tient la mer et continue la lutte. Elle peut, comme l'Angleterre, utiliser sans limites l'immense industrie des États-Unis.

Cette guerre n'est pas limitée au territoire malheureux de notre pays. Cette guerre n'est pas tranchée par la bataille de France. Cette guerre est une guerre mondiale. Toutes les fautes, tous les retards, toutes les souffrances n'empêchent pas qu'il y a, dans l'univers, tous les moyens nécessaires pour écraser un jour nos ennemis. Foudroyés aujourd'hui par la force mécanique, nous pourrons vaincre dans l'avenir par une force mécanique supérieure. Le destin du monde est là.

Moi, Général de Gaulle, actuellement à Londres, j'invite les officiers et les soldats qui se trouvent en territoire britannique ou qui viendraient à s'y trouver, avec leurs armes ou sans leurs armes, j'invite les ingénieurs et les ouvriers spécialistes des industries d'armement qui se trouvent en territoire britannique ou qui viendraient à s'y trouver à se mettre en rapport avec moi.

Quoi qu'il arrive, la flamme de la Résistance française ne doit pas s'éteindre et ne s'éteindra pas.

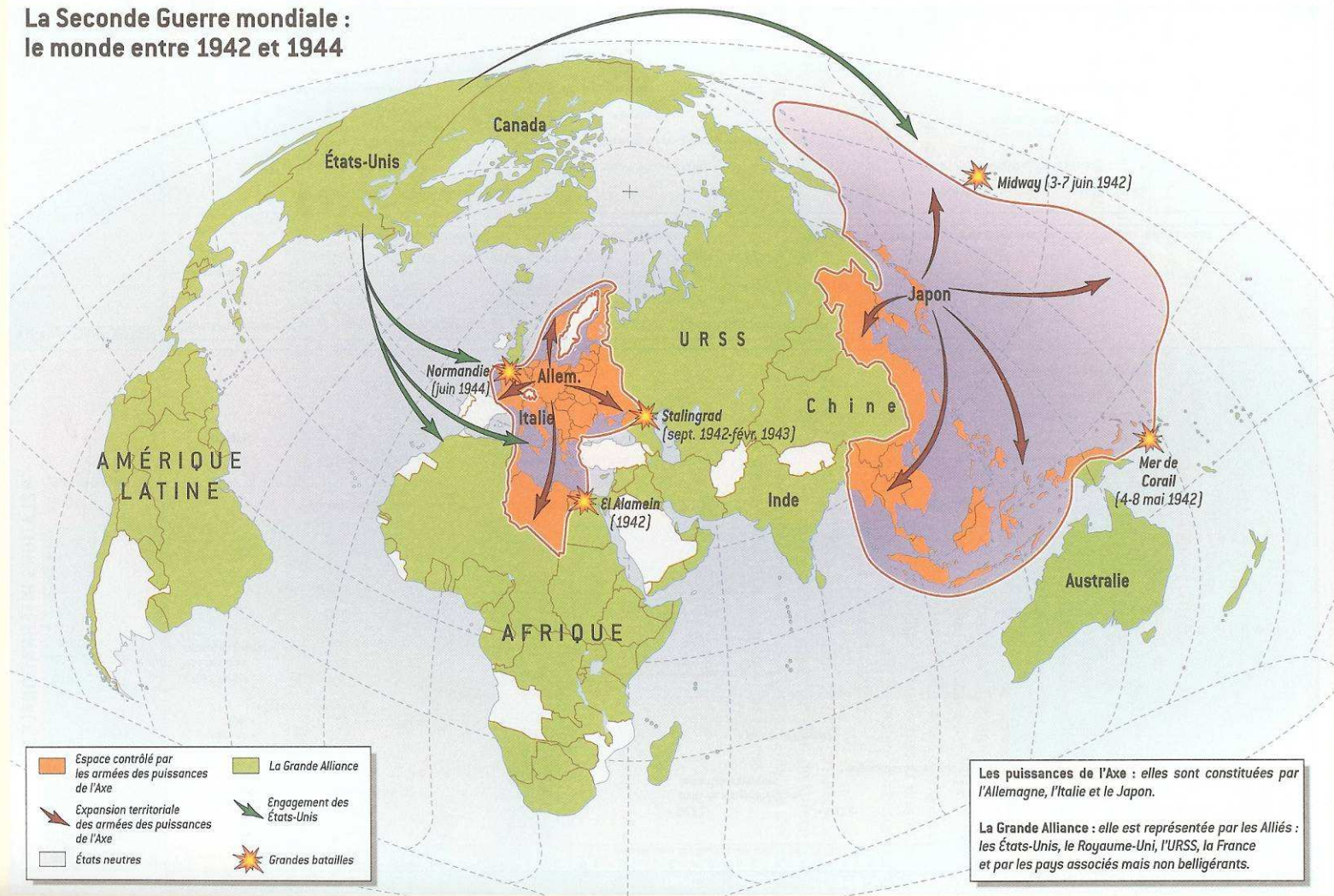
GÉNÉRAL DE GAULLE, *Discours et messages*, Berger-Levrault, Paris, 1946.

- 1) Quelle était la situation en France le 18 juin 1940 ?
- 2) Résumez en 3 ou 4 phrases courtes les principales idées de cette déclaration.
- 3) Lorsqu'il lance cet appel à poursuivre le combat à Londres, le Général de Gaulle avait-il une armée derrière lui ? Expliquez.
- 4) Quel est son principal argument pour croire en une reconquête du territoire français ?
- 5) Expliquez en quoi l'histoire a donné raison au Général de Gaulle.



Document 7 La 2<sup>e</sup> Guerre Mondiale (le monde entre 1942 & 1944) TP Foucher 2004

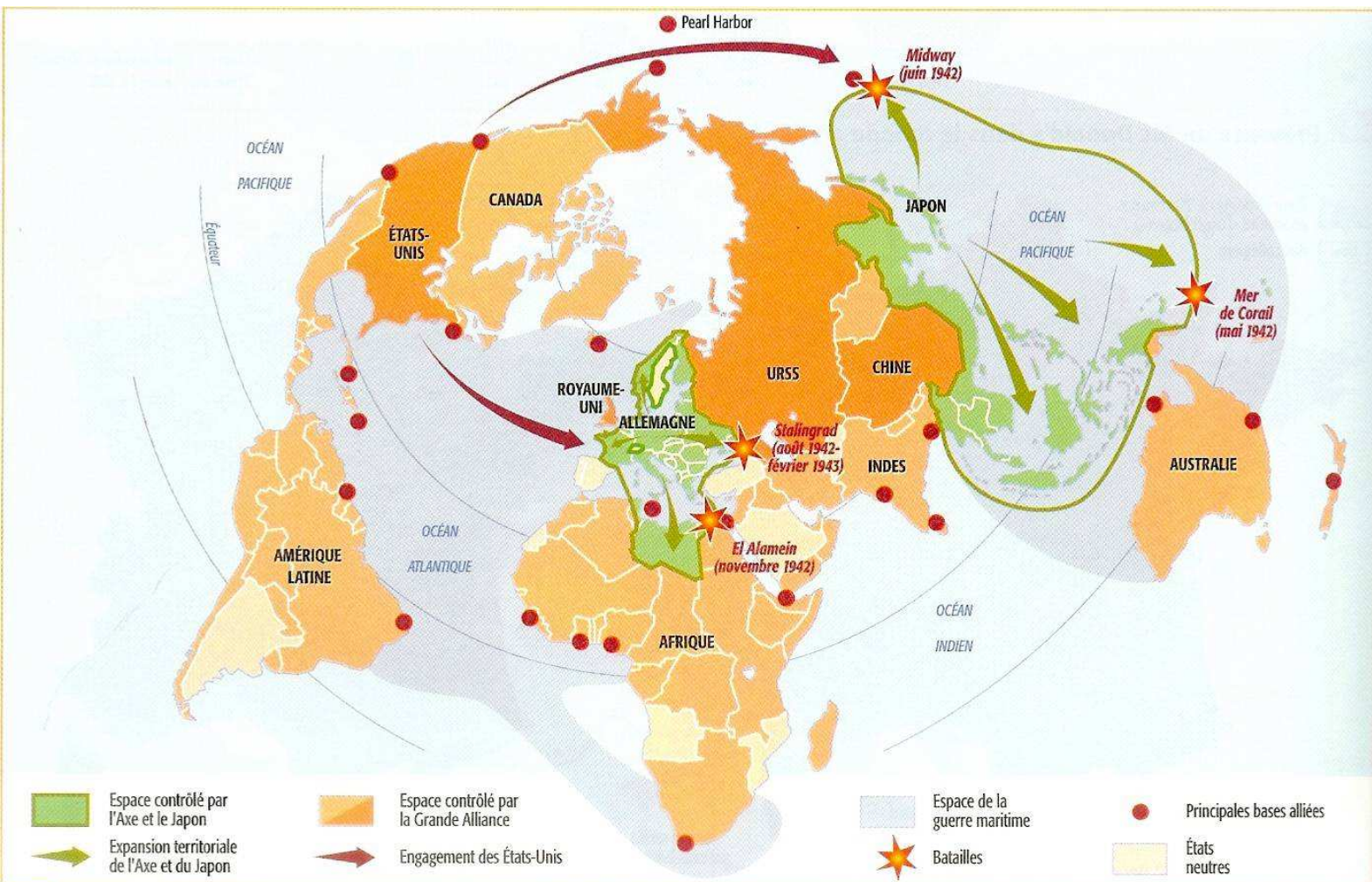
La Seconde Guerre mondiale :  
le monde entre 1942 et 1944



- 1) Mettez cette carte en relation avec le document 1(chronologie)
- 2) En quoi cette guerre est-elle mondiale ?
- 3) Quels sont les Etats neutres ?
- 4) Comment expliquez-vous le nombre plutôt restreint d'Etats neutres dans la 2<sup>nd</sup>e guerre mondiale ?



Document 8 : *Le monde en guerre* (Manuel Belin CAP Histoire-Géographie, 2005)



- 1) Cette carte permet-elle de comprendre pourquoi les forces alliées ont remporté le conflit ?
- 2) Comparez l'espace contrôlé par les Nazis et les Japonais. Quelle puissance militaire vous semble la plus dangereuse ?
- 3) A quelles puissances coloniales appartenait l'Asie du Sud-Est ? (Indochine – Indonésie - Birmanie ...)
- 4) Les 4 batailles représentées sont en bordures de chaque espace militaire contrôlé. Cherchez pour quel camp, ces batailles ont constitué une victoire militaire.



**Document 9** - La guerre éclair, (manuel Histoire-Géographie 3<sup>ème</sup> technologique Hachette Prost 1998)

Le dimanche 7 décembre 1941, les Japonais entreprennent une opération de grande envergure sur la base américaine de Pearl Harbor, aux îles Hawaii. L'objectif est de détruire la flotte. L'effet de surprise est total. Les avions-torpilleurs, embarqués sur les porte-avions qui viennent de parcourir 6 000 km, mettent hors de combat près de 100 navires et des dizaines d'avions. Les États-Unis, jusqu'alors à l'écart de la guerre, sont précipités dans le conflit mondial.

Pour le Japon, Pearl Harbor est le point de départ de la conquête d'un vaste empire dans le Pacifique. Il lui fournira les matières premières, l'énergie et les denrées alimentaires dont il manque.

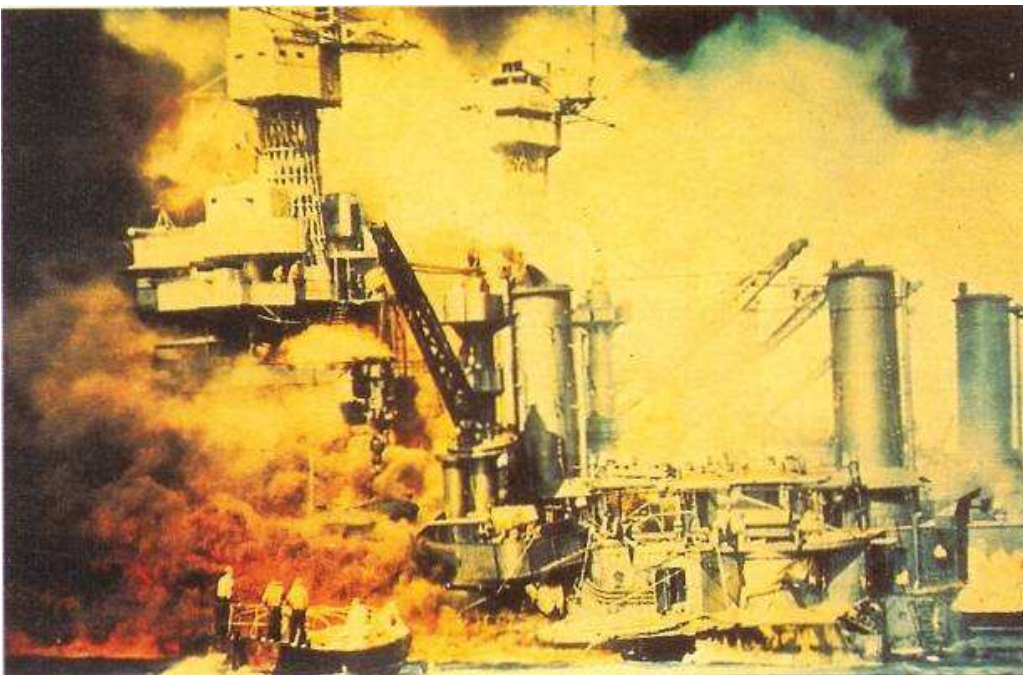
En l'espace de six mois, les forces japonaises occupent les Indes néerlandaises, la Malaisie et les Philippines. Elles investissent Hong-Kong, Singapour et les îles du Pacifique occidental. Cependant, Tokyo connaît son premier bombardement aérien en avril 1942.

- 1) Mesurez sur l'une des deux cartes l'étendu du « vaste empire (japonais) dans le Pacifique ».
- 2) Comment s'appelait le Président Américain en 1942 ? Quel rôle a-t-il joué dans la 2<sup>nde</sup> guerre mondiale ?
- 3) Cherchez comment les Américains sont-ils parvenus à lancer des bombardements sur le Japon.

**Document 10**

La destruction de la flotte américaine à Pearl Harbor (manuel Histoire-Géographie

3<sup>ème</sup> technologique  
Hachette Prost 1998)



- 1) Cherchez quel est le résultat de ce bombardement.
- 2) Comment les États-Unis ont-ils vécu ce bombardement ?



## Th2Conflits20eDosProf2eGM

**Document 11 - Une guerre dominée par l'aéronavale**, (manuel Histoire-Géographie 3<sup>ème</sup> technologique Hachette Prost 1998)

A 10 000 km de leur pays, les États-Unis doivent construire ports, routes et bases aériennes dans un milieu tropical hostile, chaud et humide, envahi par la jungle. Ils créent la « Task Force », unité de combat naval autonome composée de navires de guerres, de bateaux-ravitailleurs et de bateaux-ateliers. Les porte-avions y jouent un rôle décisif.

« ...Naviguant au milieu d'une escadre et combinant avec elle une grande concentration d'armes antiaériennes, les porte-avions, ravitaillés en mer tant en munitions qu'en essence, permettaient des attaques à très longue distance, échelonnées sur plusieurs jours. A la fin de 1942, le nombre d'avions embarqués sur chaque navire était passé de 26 à 36, et les chasseurs dont le rayon d'action avait été allongé, étaient en mesure de protéger sur de longues distances les missions des bombardiers et des avions torpilleurs. D'autre part, le « système radar » avait été perfectionné de façon à identifier de loin les avions amis ou ennemis... »

H. Michel, *La Seconde Guerre mondiale*, PUF

- 1) Expliquez en quoi la guerre du Pacifique menée par les Américains contre les Japonais a-t-elle été une « guerre dominée par l'aéronavale » ?
- 2) Pourquoi avoir donné une telle importance à la Marine dans la guerre du Pacifique ?
- 3) Quelle prouesse technique vous semble la plus impressionnante ?
- 4) Quelle a été la supériorité des Américains dans ce conflit ?

### Document 12

**Hiroshima après le bombardement** (manuel Histoire-Géographie 3<sup>ème</sup> technologique Hachette Prost 1998)



- 1) Quelle était la place d'Hiroshima au Japon, en tant que ville importante ?
- 2) Cherchez des documents sur Hiroshima aujourd'hui. Qu'est devenue cette ville ?



**Document 13**

**Le lancement de la première bombe atomique**

(Manuel Histoire-Géographie 3<sup>ème</sup> technologique Hachette Prost 1998)

La décision de lancer la bombe atomique sur une ville japonaise est prise par le président Truman. C'est le 509<sup>e</sup> groupe de bombardiers B.29, commandé par le colonel Tibbets qui est chargé de l'opération. Surnommée « Little Boy », la bombe pèse 4 500 kg dont 20 d'uranium 235; elle mesure 3,50 m de long et 0,756 de large. Munie d'un parachute, elle est larguée, le 6 août 1945, à 8 h 15 sur la ville d'Hiroshima et explose à 500 m du sol. Sa puissance d'environ 15 kilotonnes représente 15 000 tonnes de trinitrotoluène (T.N.T.).

« ... Quand la bombe fut lancée sur une population civile désarmée et sans défense, ce fut d'abord un fracas atroce et un choc épouvantable. Il semblait que le monde entier venait de voler en éclats. Puis des survivants comprirent que l'enfer venait de s'établir sur la terre et de ravager la ville. Tous les hommes, toutes les femmes, tous les enfants se virent couverts de sang et de brûlures. Avec les vêtements, la peau elle-même tombait en lambeaux. Les blessés qui pouvaient encore marcher, et qui craignaient une nouvelle explosion, se mirent à errer... Les tramways immobiles étaient transformés en bûchers où se consumaient les cadavres des voyageurs. Une pluie de cendres noires tombait sur la ville... »

A. Asata, Les Enfants de la bombe atomique.

- 1) **Cherchez quelles étaient les populations d'Hiroshima et de Nagasaki.**
- 2) **Exprimez-vous sur la différence entre les contenus des 2 paragraphes.**
- 3) **Cherchez en quoi la décision de larguer l'arme atomique sur le Japon a-t-elle paru nécessaire à l'époque pour terminer le conflit.**
- 4) **Avant 1945, le Japon était un Etat militariste. Quelle est la position actuelle du Japon par rapport à la guerre ?**



**Th2Conflits20eDosProf2eGM**  
**DOSSIER DOCUMENTAIRE N°**  
DISCIPLINE :

*Sujet d'étude :*

*Titre du dossier :*

Nom de l'élève :

Date :

**SOMMAIRE DU DOSSIER**

Doc.1 :	p
Doc.2 :	p
Doc.3 :	p
Doc.4 :	p

**INTRODUCTION DU DOSSIER :**

**PROBLEMATIQUE DU DOSSIER :**



**Th2Conflits20eDosProf2eGM**

Numérotez le document et relevez le titre, l'auteur, la source, la date et la nature du document.

DOCUMENT N° :

Soulignez, dans le document, les informations qui répondent à une partie de la problématique.

*Coller l'extrait de document retenu*

Reformulez ces informations en un paragraphe.



**Th2Conflits20eDosProf2eGM**

Numérotez le document et relevez le titre, l'auteur, la source, la date et la nature du document.

DOCUMENT N° :

Soulignez, dans le document, les informations qui répondent à une partie de la problématique.

*Coller l'extrait de document retenu*

Reformulez ces informations en un paragraphe.



**Th2Conflits20eDosProf2eGM**

Numérotez le document et relevez le titre, l'auteur, la source, la date et la nature du document.

DOCUMENT N° :

Soulignez, dans le document, les informations qui répondent à une partie de la problématique.

*Coller l'extrait de document retenu*

Reformulez ces informations en un paragraphe.



**Th2Conflits20eDosProf2eGM**

Numérotez le document et relevez le titre, l'auteur, la source, la date et la nature du document.

DOCUMENT N° :

Soulignez, dans le document, les informations qui répondent à une partie de la problématique.

*Coller l'extrait de document retenu*

Reformulez ces informations en un paragraphe.



**Th2Conflits20eDosProf2eGM**

Répondez à la problématique en vous appuyant sur les documents analysés.

SYNTHESE :

Dites ce que vous a apporté l'étude de ce dossier.

INTERET DE CE DOSSIER :

Définissez le vocabulaire spécifique utilisé lié au sujet d'étude

- 
- 
- 
- 
-