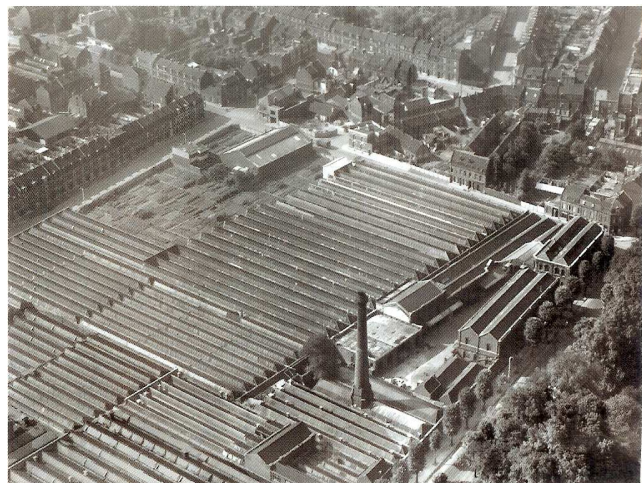


## I- DES RÉGIONS MÉTROPOLISÉES: LE NORD ET L'EST



1) L'arc Nord-Est de la France constitue un ensemble de bassins industriels en reconversion (sidérurgie, textile, métallurgie) et de grands pôles urbains.

\* Strasbourg - siège de nombreuses institutions européennes - et Lille - capitale européenne de la culture en 2004 - en sont les principaux moteurs et forment avec les villes voisines de véritables **conurbations**.

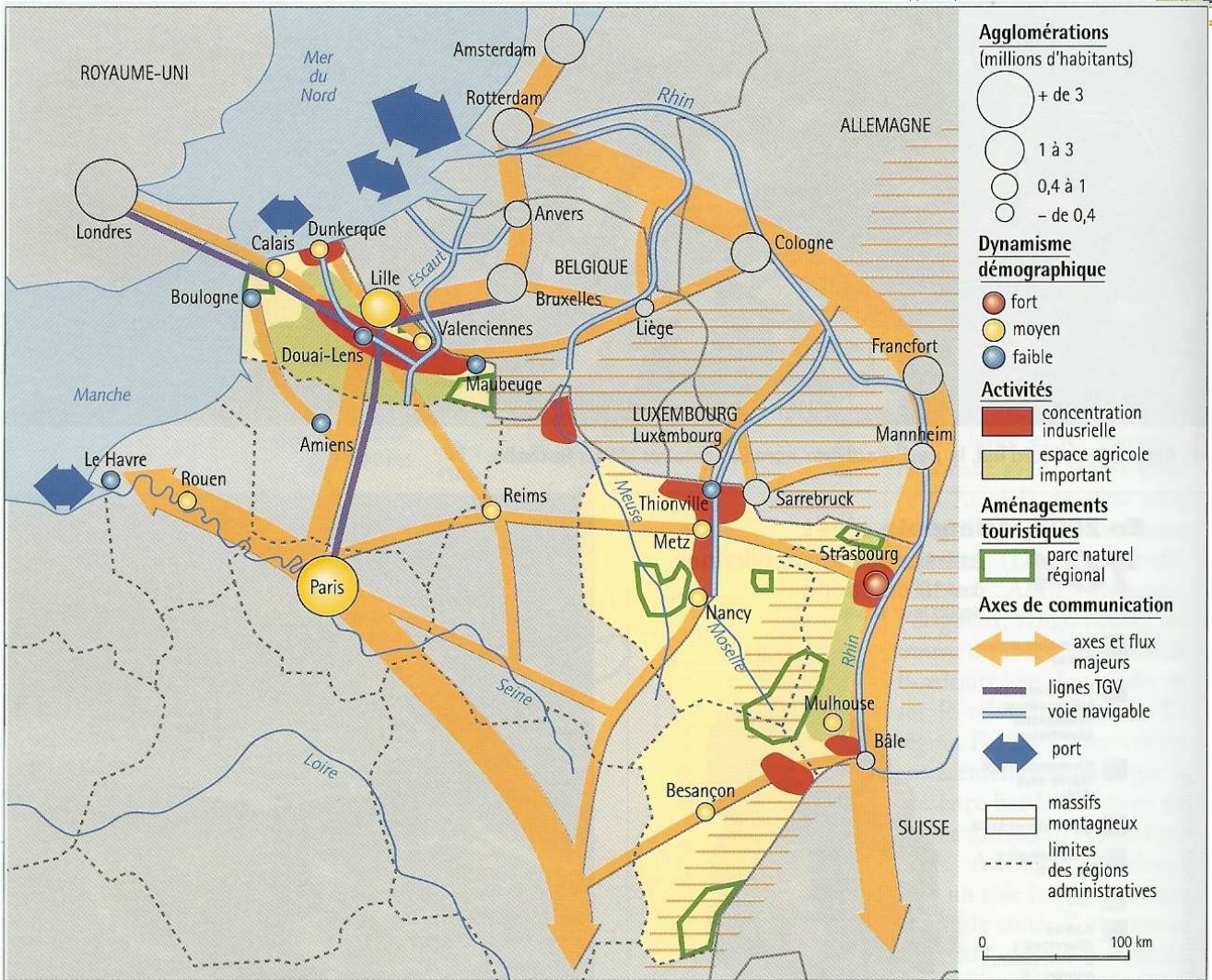
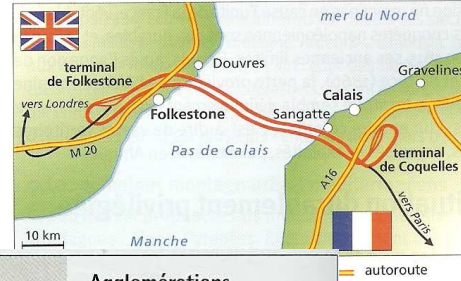


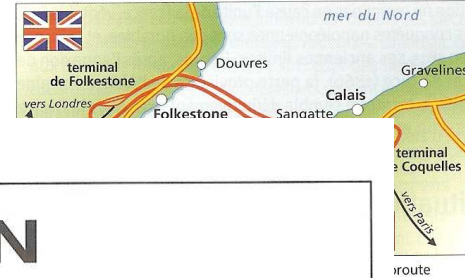
\* La **reconversion** des friches industrielles et urbaines en espaces de loisirs traduit la volonté d'améliorer leur image de marque. Ces régions tentent aujourd'hui d'affirmer leur appartenance à l'espace européen (création **d'espaces transfrontaliers**). Elles sont soutenues par l'essor considérable de nouveaux espaces dédiés aux échanges (Eurostar).



- 1) **Disparités** Différences de peuplement ou de niveau d'équipement entre deux territoires.
- 2) **Diversification** : variation ou mise en œuvre de nouveaux produits ou services.
- 3) **Espace transfrontalier** : coopération entre plusieurs régions situées de part et d'autre d'une frontière (Sar-Lor-Lux, première Eurorégion créée par la Sarre, la Lorraine et le Luxembourg en 1985).
- 4) **Conurbation** : ensemble urbain composé de plusieurs agglomérations.

# 1-S8NNEBelFProf





12

# LE GRAND NORD-OUEST EUROPÉEN

