

S5 – Les activités tertiaires, la métropolisation et L'ORGANISATION DU TERRITOIRE FRANÇAIS

Problématique :

En quoi l'évolution des systèmes productifs modifie-t-elle la distribution des activités économiques sur le territoire français ?

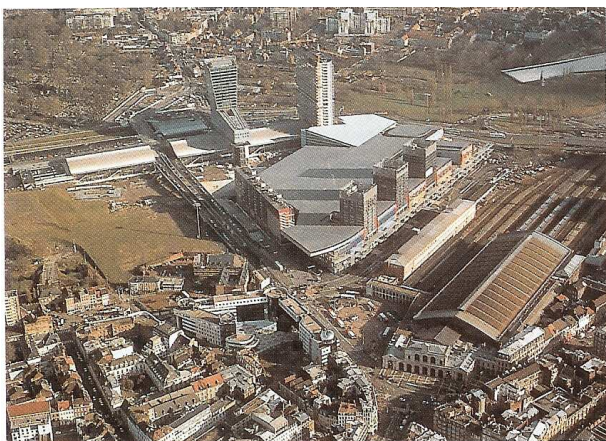
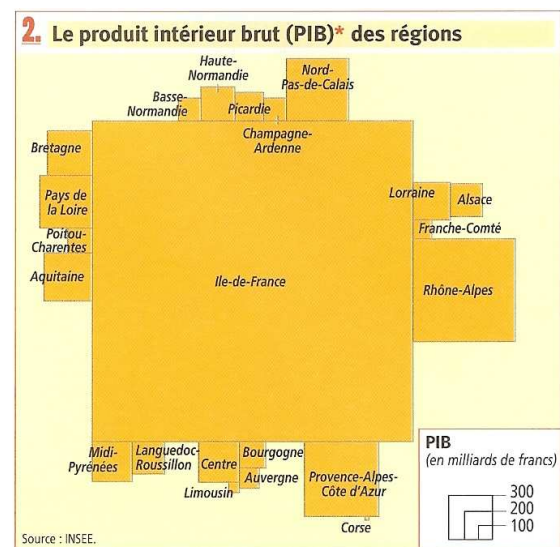
- *Les nouveaux facteurs de localisation entraînent reconversions et innovations.*
- *Les espaces tertiaires transforment les paysages et imposent leurs logiques spatiales.*
- *Ces transformations se font dans un territoire de plus en plus ouvert à des dynamiques à la fois européennes et mondiales qui impliquent de nouvelles stratégies.*

I. Des espaces tertiaires conquérants

1) **La France est le deuxième exportateur de services et le premier pays touristique à l'échelle mondiale.**

- Le secteur tertiaire intervient largement dans l'industrie et l'agriculture et emploie plus de 7 Français sur 10.
- Les transformations sociales (congés payés et RTT, tourisme de masse, urbanisation croissante) et les choix de développement économique (haute technologie...) ont permis une véritable explosion de ces espaces productifs.

2) **La distribution des services marchands et non marchands joue un rôle important dans l'organisation des espaces en les hiérarchisant (services plus rares implantés dans les grandes villes). La région parisienne est le premier espace**



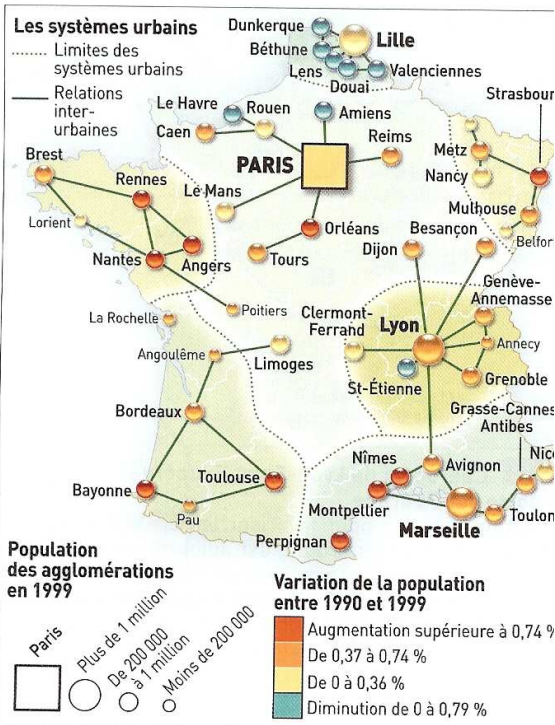
tertiaire du pays avec 80% des emplois dans ce secteur et 60% de la valeur ajoutée régionale due aux services marchands. Les métropoles régionales comme Lyon, Marseille ou Lille sont loin derrière Paris mais également très dynamiques.

3) **De plus en plus d'espaces ruraux trouvent dans le tourisme la possibilité de dynamiser leur territoire et de lutter contre la désertification (Vulcania dans le Massif central, parcs naturels, gîtes ruraux...) par des**

réseaux de communication de plus en plus performants.



II. La France métropolisée



Doc 1. Les systèmes de villes en France



Doc 2. La desserte du territoire par les moyens de transport rapides

1) La redistribution de la population, les transformations des systèmes productifs rendent compte de la métropolisation du territoire français.

* Les plus importantes métropoles (Paris, Lyon, Marseille, Strasbourg,...) cumulent des fonctions de commandement politique et économique (institutions, banques), des activités de niveau supérieur (recherche, enseignement).

2) Les réseaux de transports assurent les liens entre les métropoles et favorisent les grands carrefours comme Paris et Lyon, privilégiant encore des axes majeurs (Nord-Sud).

* Le réseau ferré français constitue le premier réseau mondial de lignes à grande vitesse (TGV).

- De nombreux aéroports assurent les liaisons nationales et internationales (Orly, Roissy-Charles-de Gaulle...).

3) Les disparités spatiales se sont atténuées sur le territoire français.

* Certains espaces demeurent moins bien desservis (centre de la France, espaces montagnards) et restent des périphéries par rapport aux centres urbains.

* Les nouveaux enjeux de l'aménagement du territoire consistent à maîtriser les différentes inégalités : **l'opposition ville-campagne**, (entre les métropoles et les autres villes)

1) **Dynamisation de l'espace** : manière dont les hommes occupent, aménagent et exploitent l'espace qu'ils se sont approprié.

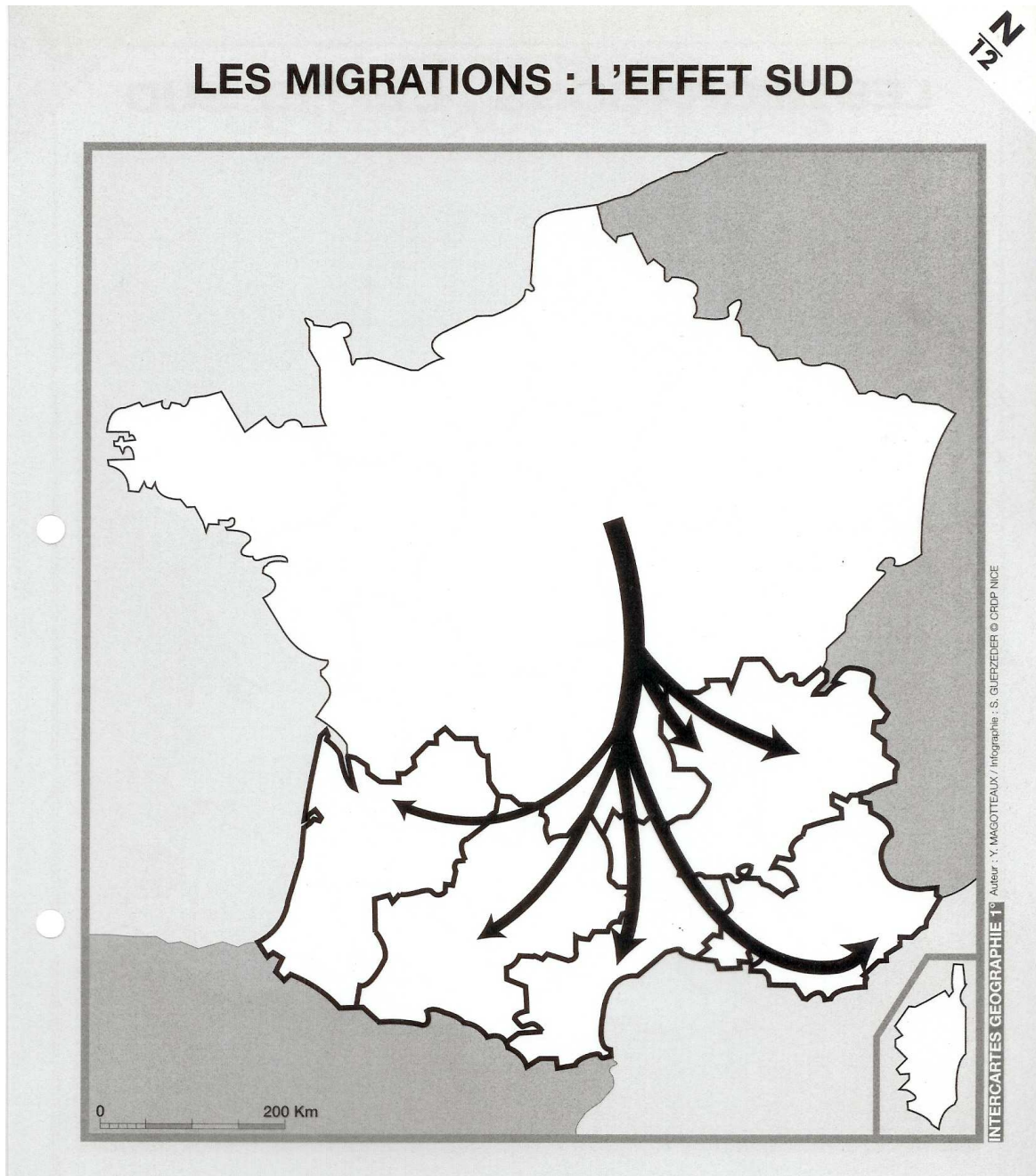
2) **Périphérie** : espace dominé du point de vue économique et politique.

3) **Remembrement** : regroupement et agrandissement des parcelles d'une même exploitation.



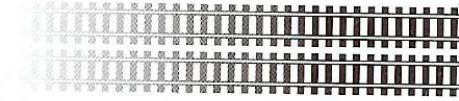
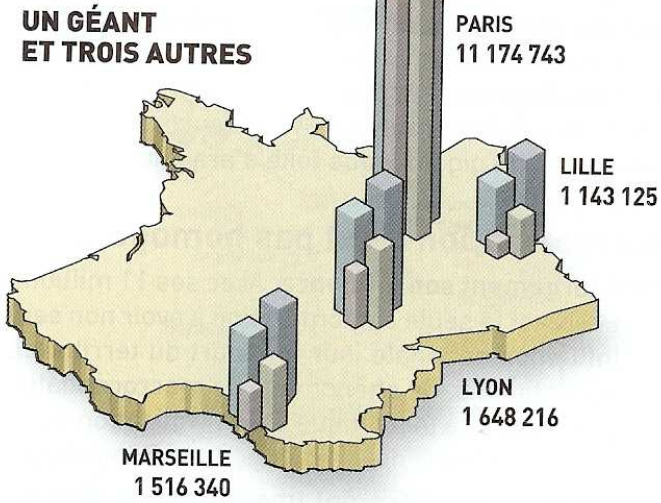
4) **Services marchands** : services (70% de l'emploi tertiaire) qui donnent lieu à un paiement direct du consommateur (particulier ou entreprise) au prestataire de service (coiffeur, avocat, agence de voyages, etc.).

5) **Services non marchands** : ce sont les services dont le coût payé par le consommateur est sans rapport avec le coût réel, car celui-ci est en partie supporté par la collectivité (exemple: Sécurité Sociale). La fonction publique est un service non marchand.



Des données et des hommes : 4 agglomérations millionnaires et de nombreux axes

UN GÉANT ET TROIS AUTRES



32 000 km de voies ferrées
(le plus long réseau ferré du monde)



805 000 km de routes
dont 10 000 d'autoroutes

ESPACES URBAINS ET RURAUX

