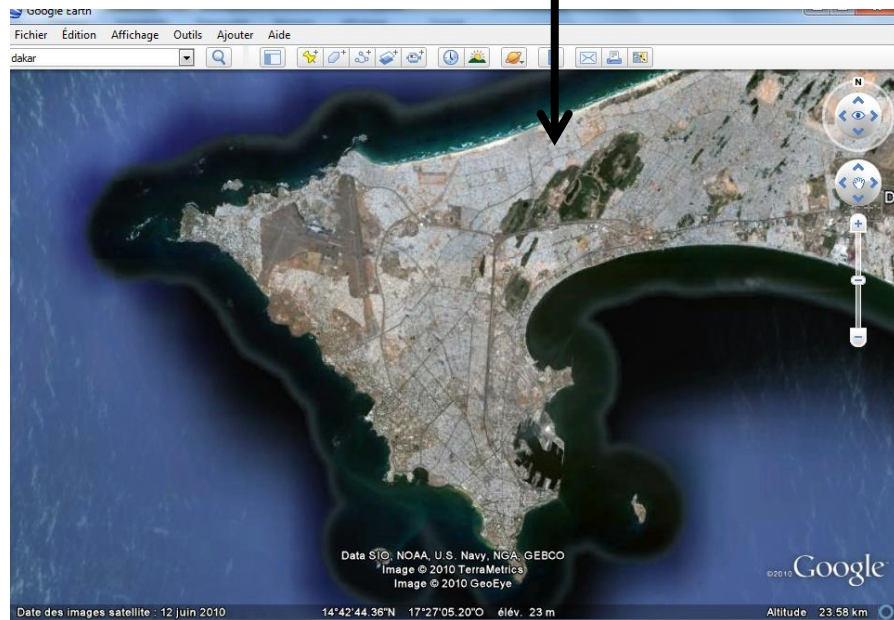
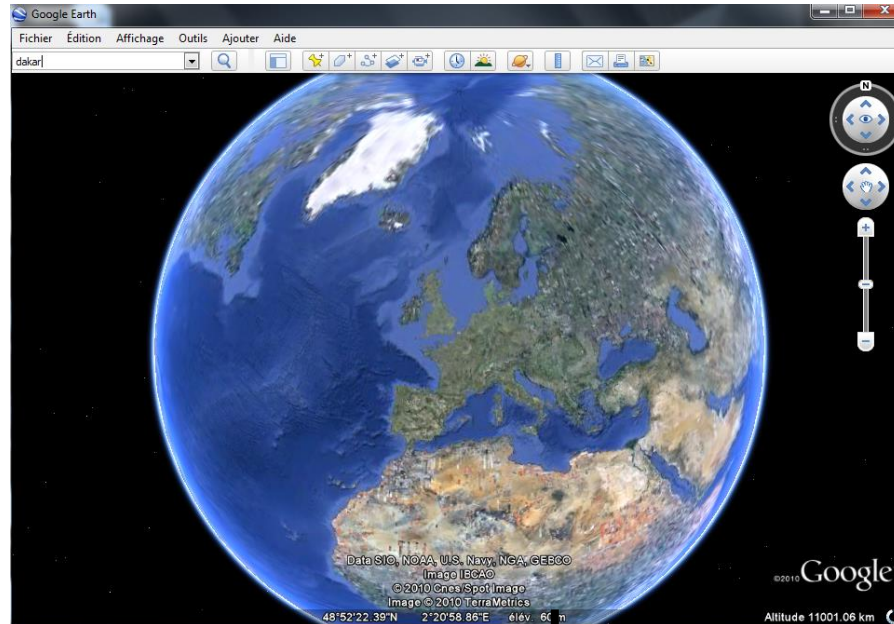
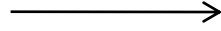


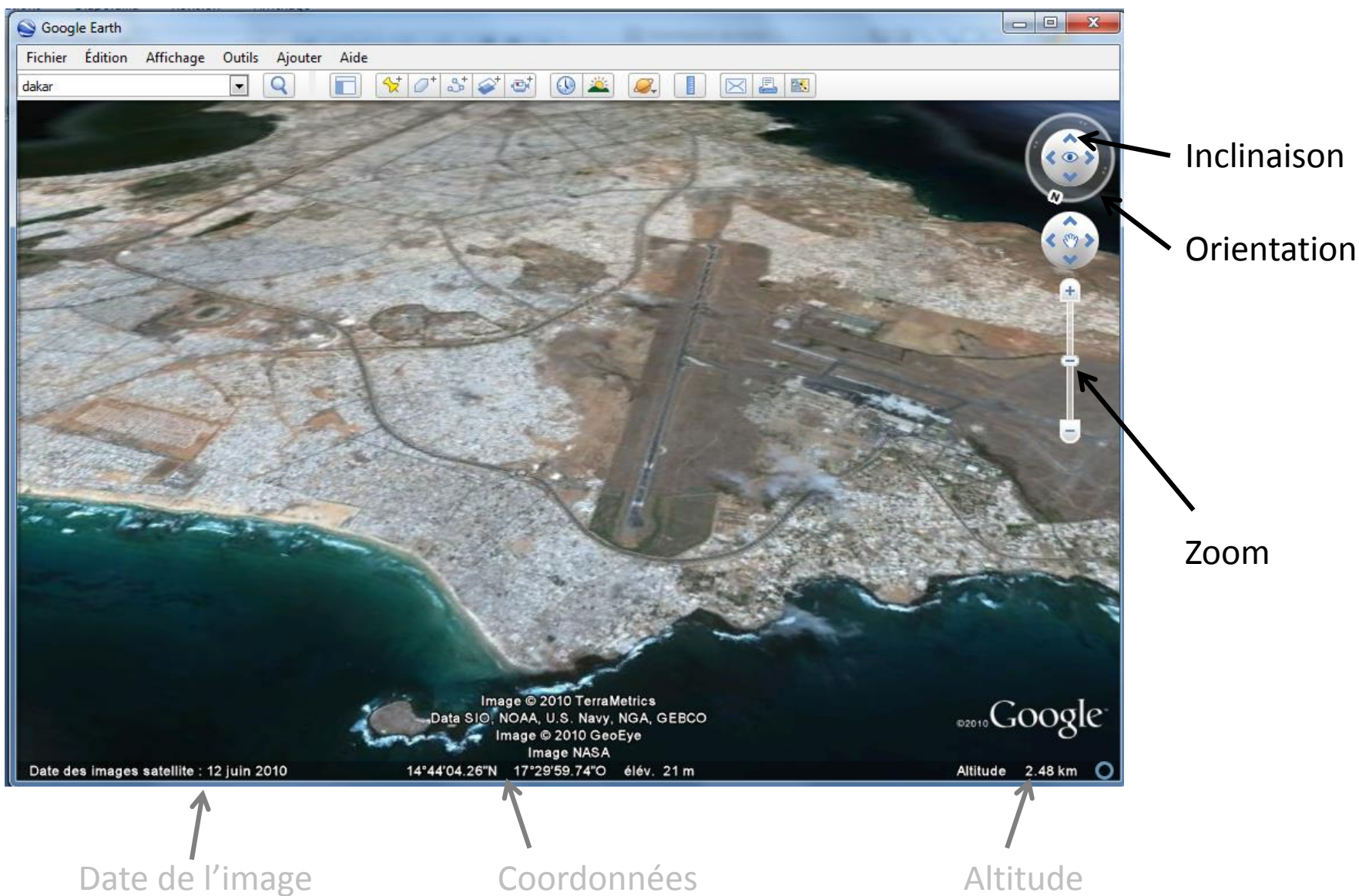
# Les opérations de base sur GE

# 1. Utiliser le moteur de recherche

Ex : Dakar



## 2. Utiliser les outils de navigation, lire les repères spatio-temporels



The image shows a screenshot of the Google Earth application window. The window title is "Google Earth". The menu bar includes "Fichier", "Édition", "Affichage", "Outils", "Ajouter", and "Aide". The search bar contains the text "dakar". The main view is a satellite image of Dakar, Senegal, showing the city, the airport, and the coastline. On the right side of the map, there are three navigation controls: a circular compass for "Inclinaison" (tilt), a circular hand icon for "Orientation", and a vertical zoom slider for "Zoom". At the bottom of the map, there is a data bar with the following information: "Image © 2010 TerraMetrics", "Data SIO, NOAA, U.S. Navy, NGA, GEBCO", "Image © 2010 GeoEye", "Image NASA", "Date des images satellite : 12 juin 2010", "14°44'04.26"N 17°29'59.74"O élév. 21 m", "Altitude 2.48 km", and the Google logo. Three arrows point from labels below to the data bar: "Date de l'image" points to the date, "Coordonnées" points to the coordinates, and "Altitude" points to the altitude value.

Inclinaison

Orientation

Zoom

Date de l'image

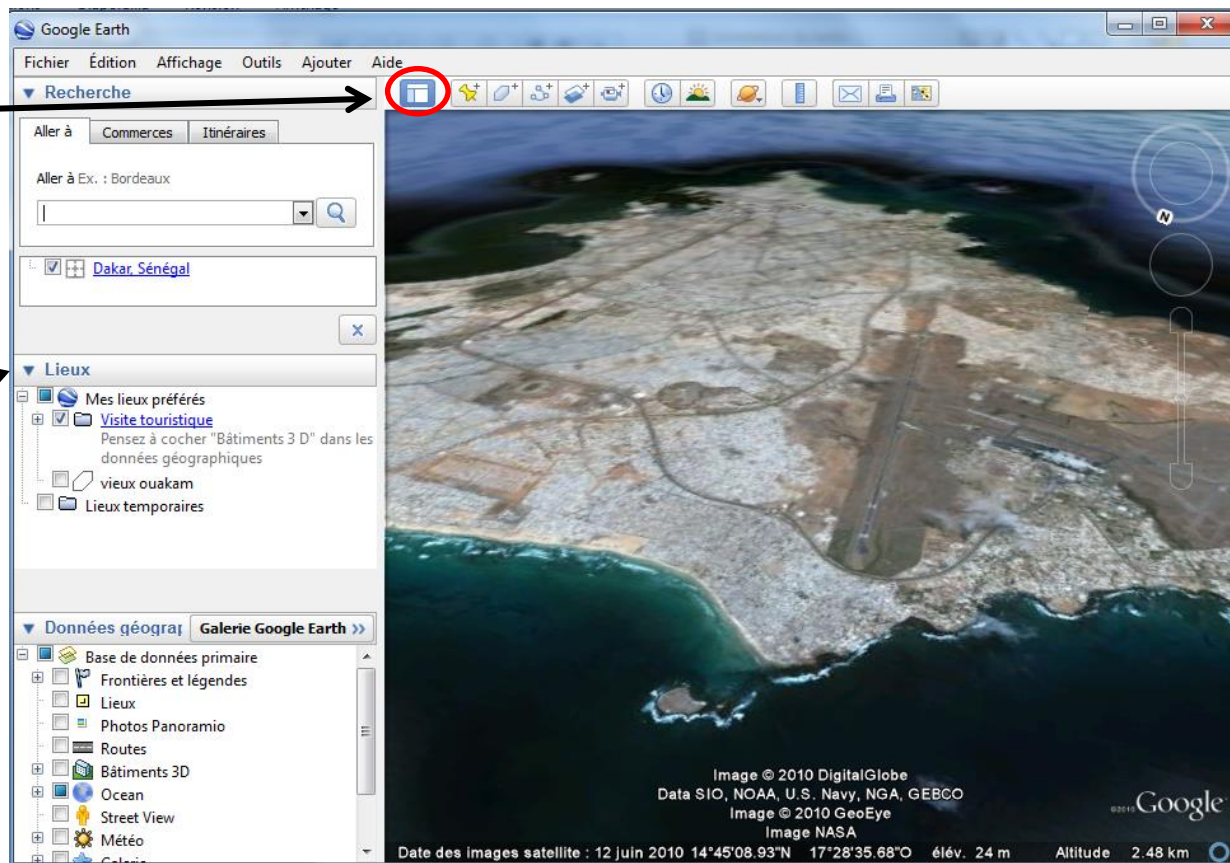
Coordonnées

Altitude

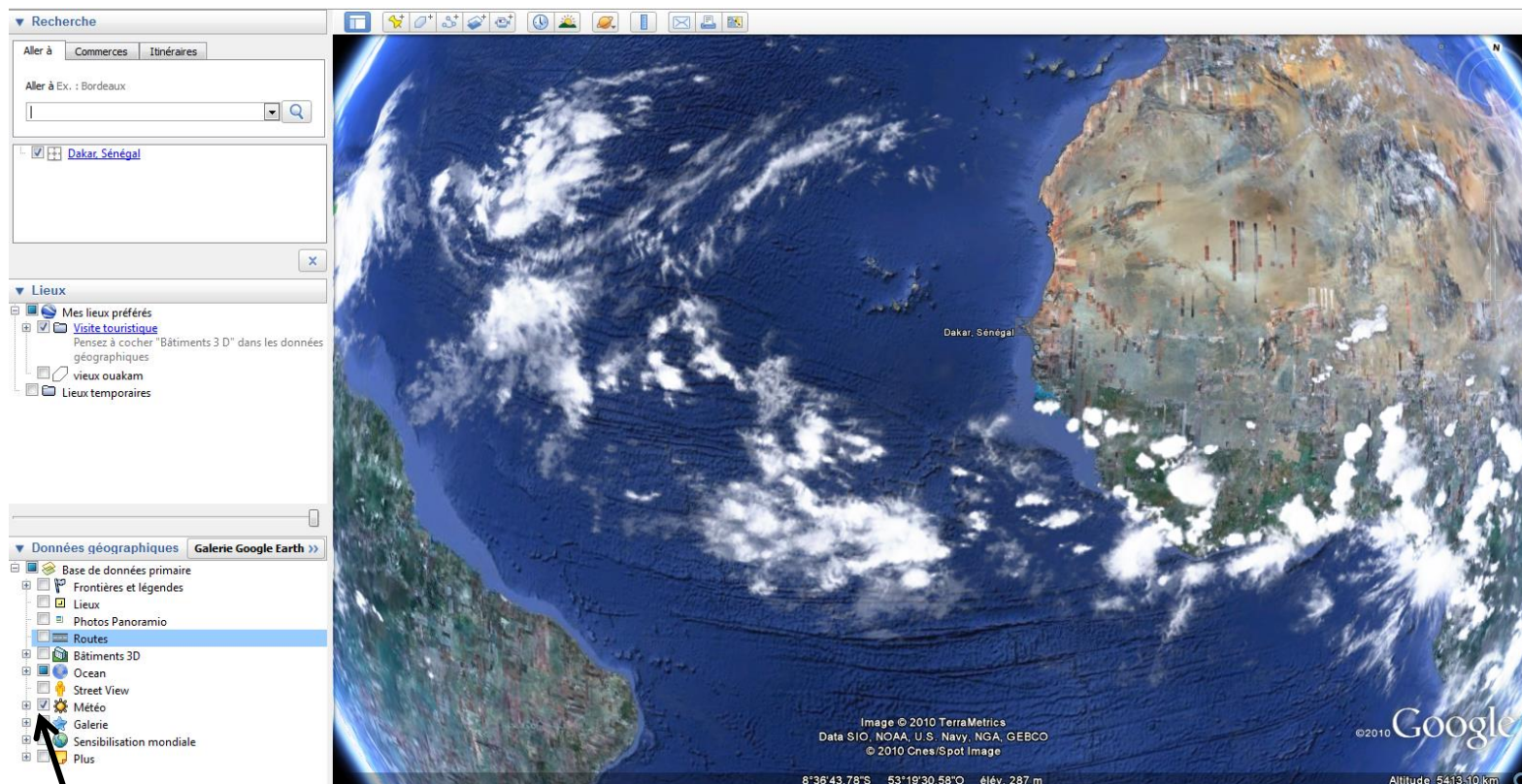
### 3. Manipuler la barre latérale (afficher/masquer, plier/déplier)

Cliquer et re cliquer sur cet onglet pour masquer/afficher la barre latérale)

Cliquer et re cliquer sur ce type d'onglet pour plier/déplier chacun des 3 volets du menu (« recherche », « lieux », données géographiques »)

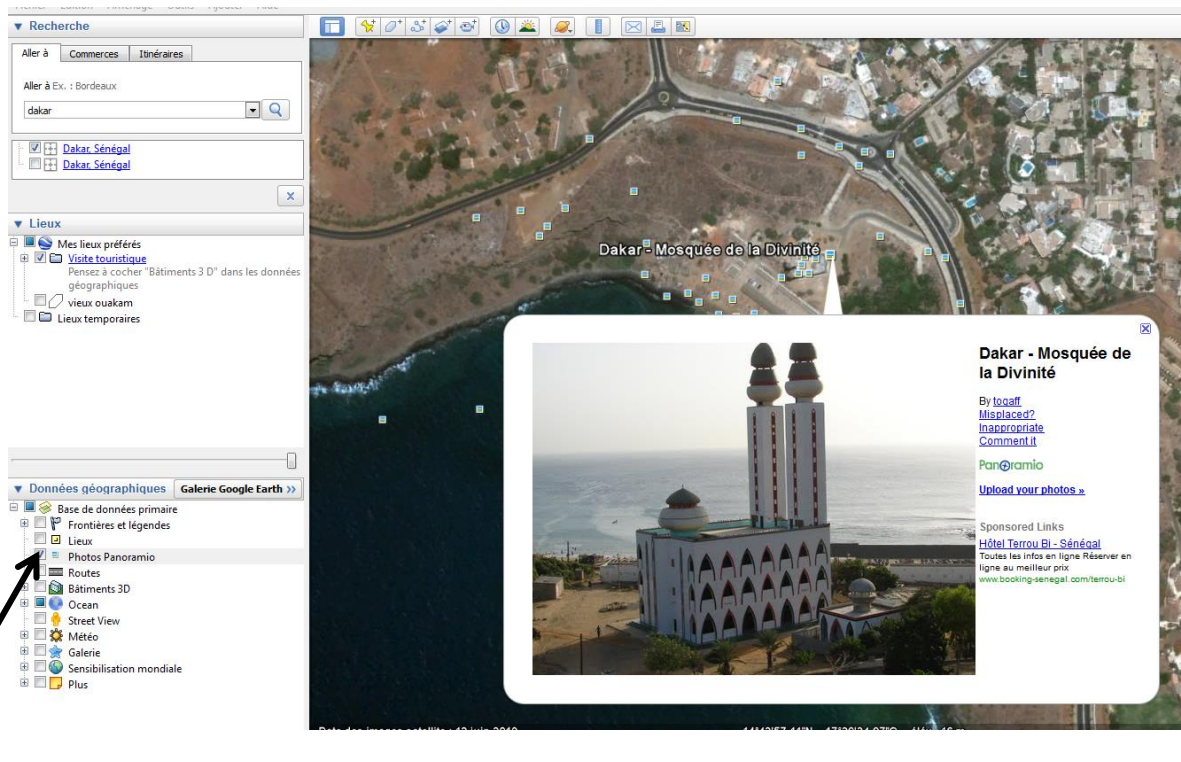


## 4.a Utiliser les données géographiques : l'exemple de la météo



Cocher ici la case météo et ajuster l'image (fonction zoom) jusqu'à faire apparaître la bande nuageuse entre Equateur et Tropique du Cancer (début oct, saison des pluies)

## 4.b Utiliser les données géographiques : l'exemple de Panoramio (photos vues du sol)



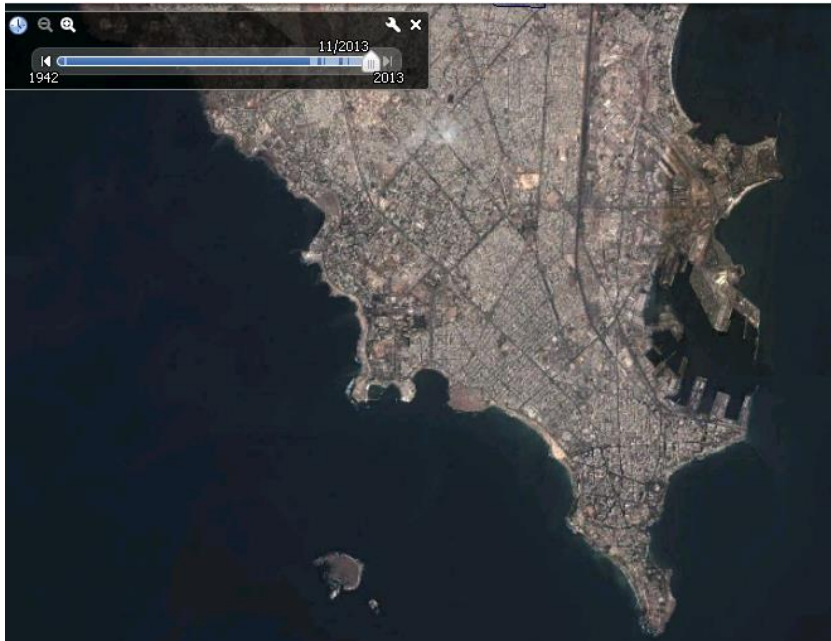
Cocher ici la case « photos panoramio », des vignettes apparaissent. Zoommer à grande échelle pour sélectionner l'une d'entre elles. Cliquer sur la vignette pour afficher la photo.

## 5. Utiliser l'outil « historique » »

Cliquer sur l'icône indiquée et manier le curseur pour remonter le temps



Aujourd'hui



1942

