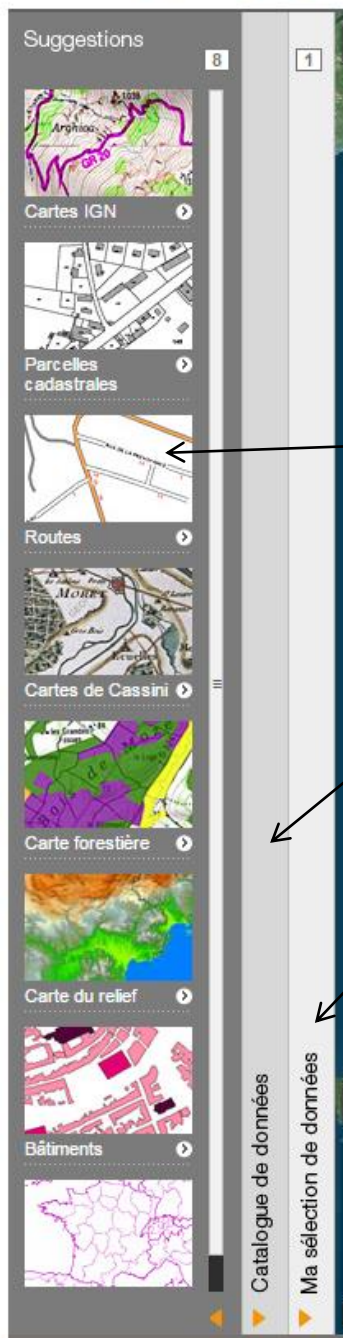


Géoportail, tutoriel de base

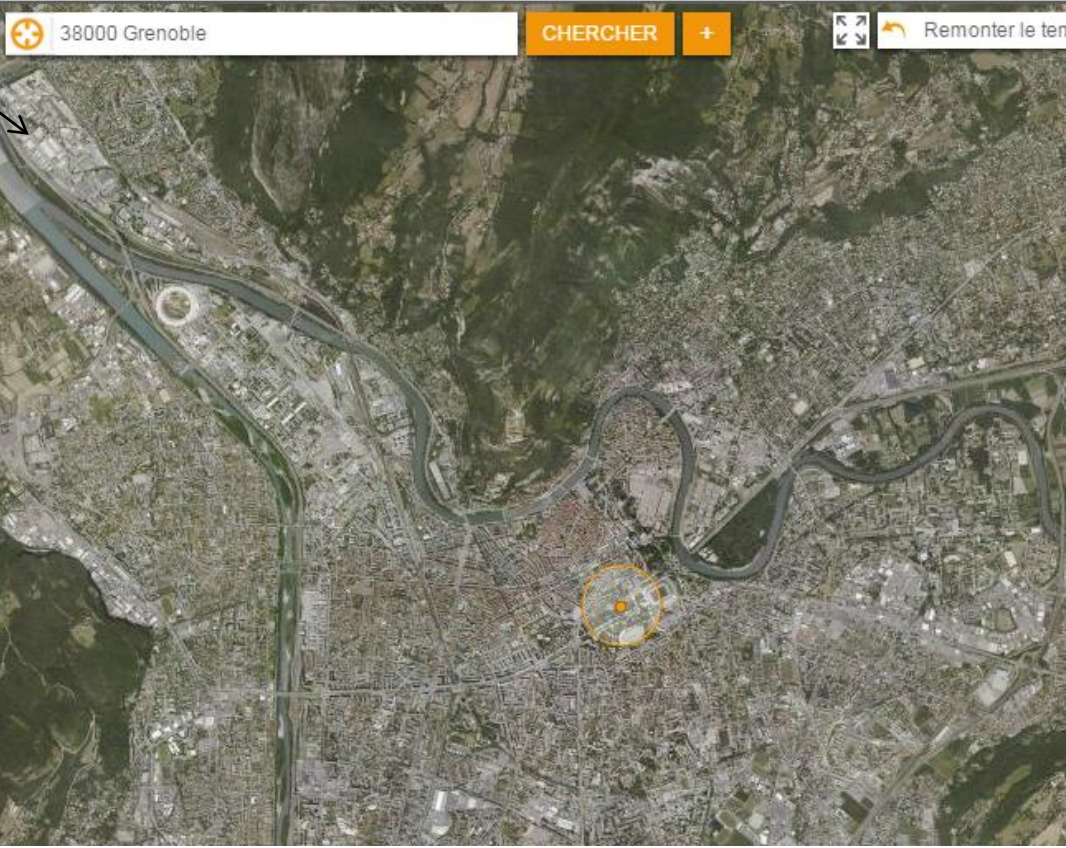
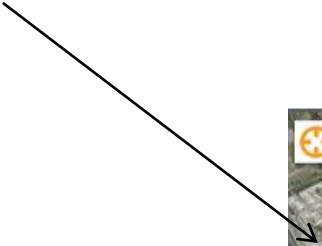
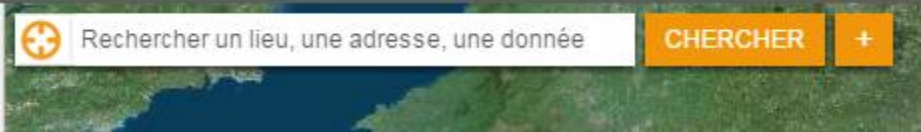




Identifier les 3 colonnes de gauche

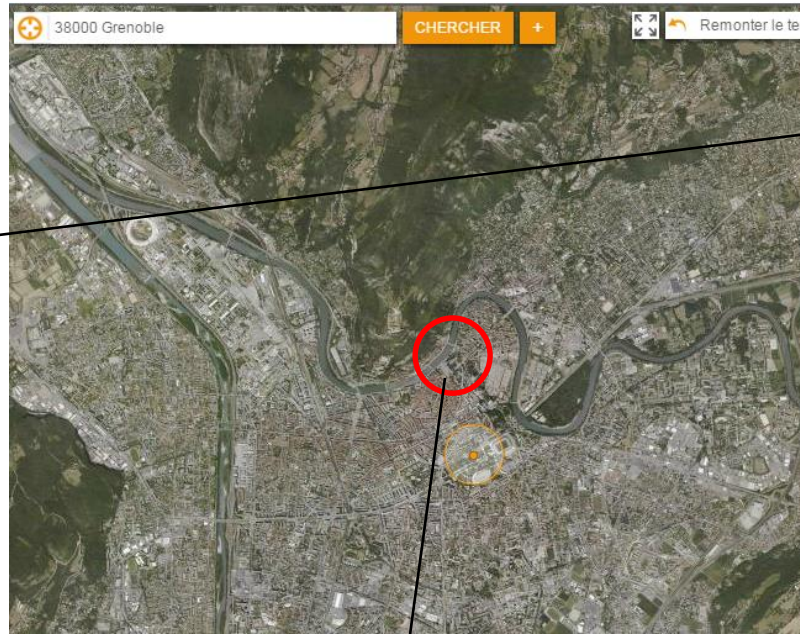
- Suggestion (sélection de cartes)
- Catalogue (toutes les cartes)
- Ma sélection (cartes activées)

Cibler un lieu en utilisant la fonction « rechercher »



Utiliser le zoom

À droite de l'écran ou
molette de la souris

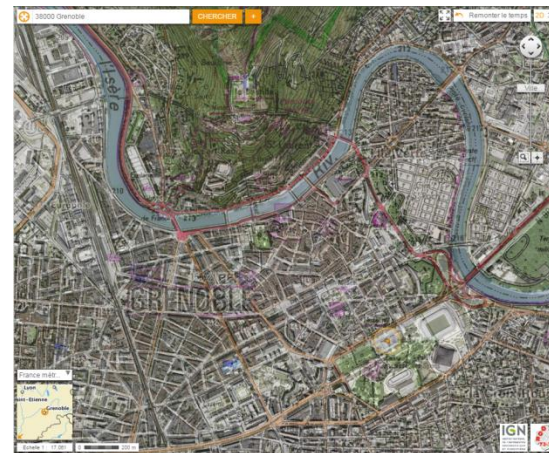
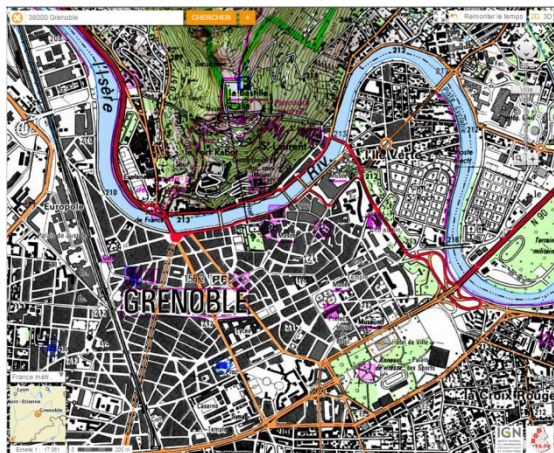


Superposer deux images

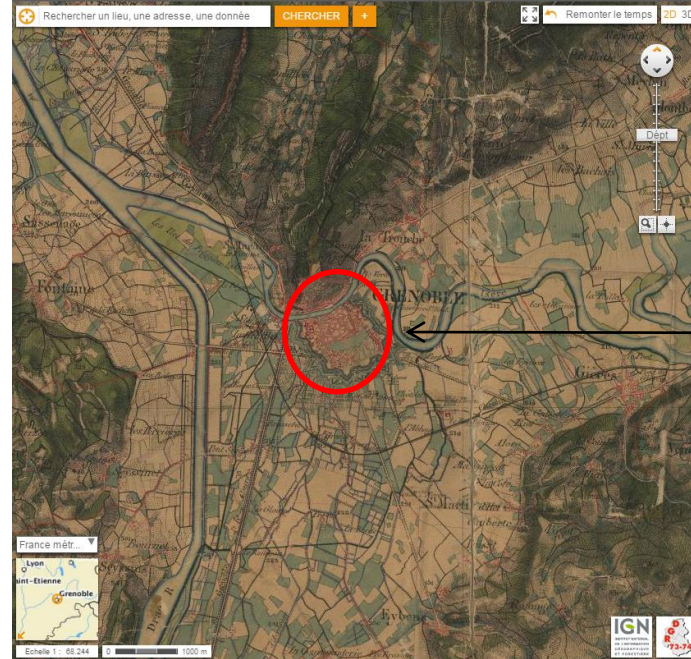
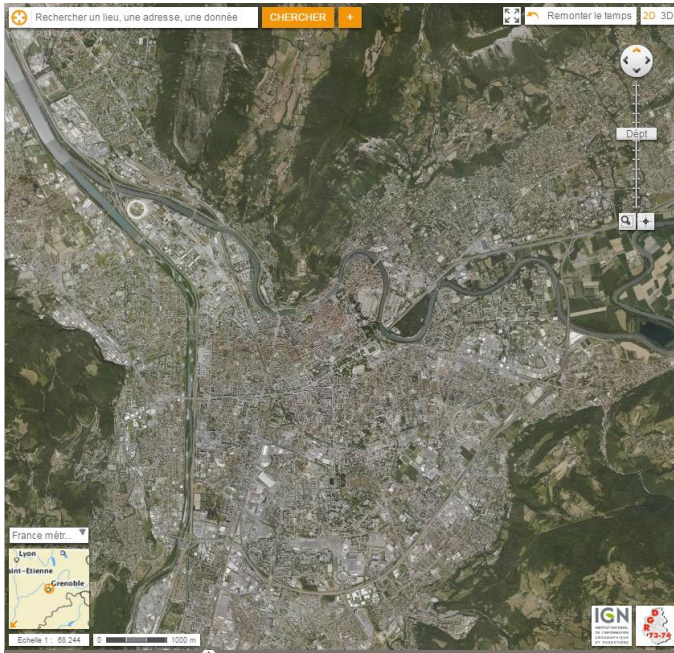
Sélectionner des données à afficher
puis ouvrir la colonne « Ma sélection de données »



Passer d'une image à l'autre et jouer sur la transparence



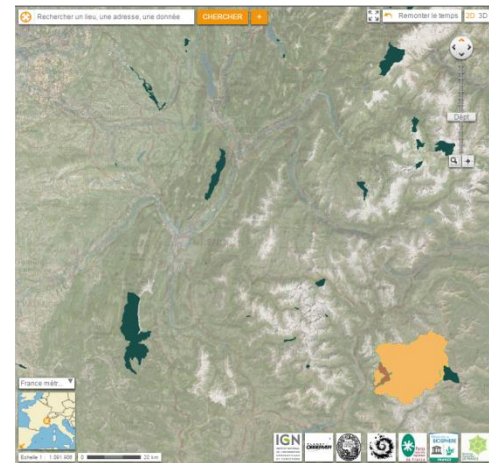
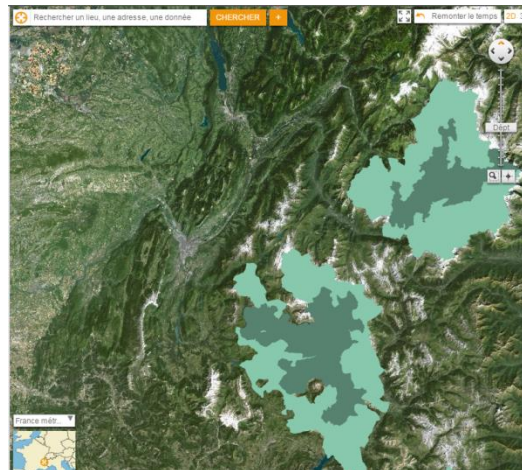
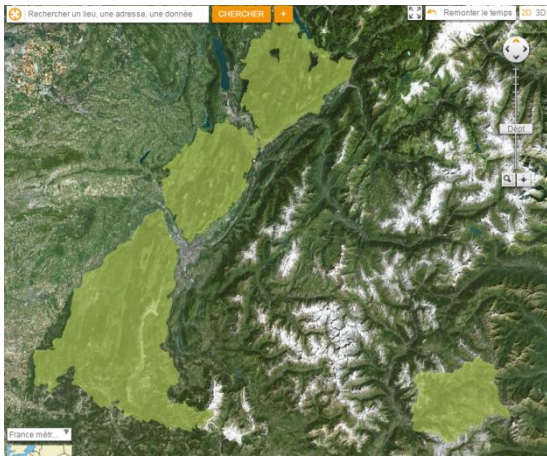
Exemple d'application : où est le noyau historique d'une ville?



- Histoire et patrimoine**
- Archéologie préventive ⓘ
 - Carte de Cassini (XVIII^e siècle) ⓘ
 - Carte de l'état-major - environs de paris (1818-1824) ⓘ
 - Carte de l'état-major (1820-1866) ⓘ**

Grenoble

Exemple d'application : protections et mises en valeur dans les Alpes



Parcs naturels régionaux

0 — 100%

Parcs nationaux

0 — 100%

Réserves naturelles nationales

0 — 100%


Réserves de biosphère

0 — 100%

Créer un répertoire de lieux favoris

S'inscrire avec une adresse mail

Sélectionner l'image voulue puis « ajouter un lieu »

-  Grenoble centre
-  Grenoble agglomération
-  Grenoble site
-  Grenoble situation



Trouver des photos aériennes anciennes



Remonter le temps

Rechercher un lieu, une adresse, une donnée **CHERCHER** +

1957 - 1982 : 41 missions trouvées sur cette zone

1919 1950 1975 2000 2015

Sélectionnez votre mission :

59 **1960** 1962 1962 19

Detailed description: This screenshot shows a search interface for historical aerial photos. At the top, there is a search bar with the text 'Rechercher un lieu, une adresse, une donnée' and an orange 'CHERCHER' button with a plus sign. Below the search bar is a satellite-style aerial map of a city area with a river. Several orange circular markers are placed on the map. A white pop-up window is overlaid on the map, displaying search results for the selected area. The window title is '1957 - 1982 : 41 missions trouvées sur cette zone'. It features a horizontal timeline from 1919 to 2015 with major ticks at 1919, 1950, 1975, 2000, and 2015. Below the timeline, it says 'Sélectionnez votre mission :'. There are four mission selection buttons, each with a shopping cart icon. The first button is highlighted in orange and shows the year '1960'. The other buttons show '59', '1962', '1962', and '19'.

Rechercher un lieu, une adresse, une donnée **CHERCHER**

Caractéristiques du cliché

Nom de la mission
C3234-0071_1960_F3234_0081
Cliché n° :
81
Echelle :
1:29.487
Pris le :
28/08/1960

Aperçu de l'image
Télécharger l'image
Commander un tirage

Detailed description: This screenshot shows a detailed view of the selected aerial photo. At the top, there is a search bar with the text 'Rechercher un lieu, une adresse, une donnée' and an orange 'CHERCHER' button. Below the search bar is a small thumbnail of the selected aerial photo. A white pop-up window is overlaid on the thumbnail, displaying the characteristics of the selected photo. The window title is 'Caractéristiques du cliché'. It contains the following information: 'Nom de la mission: C3234-0071_1960_F3234_0081', 'Cliché n°: 81', 'Echelle: 1:29.487', and 'Pris le: 28/08/1960'. At the bottom of the window, there are three orange buttons: 'Aperçu de l'image', 'Télécharger l'image', and 'Commander un tirage'.

