

Le paysage et la carte

Un jeu de piste
pour géographe en herbe

« A l'école en géographie, l'accent est mis sur la lecture et la compréhension du paysage, ainsi que sur la mise en relation des paysages avec l'étude de cartes. » (Ph Claus IGEN, 2007)

Éléments du programme sélectionnés

-Savoir lire le paysage d'une ville française du centre historique aux zones péri-urbaines, en identifiant notamment quelques traces du passé (monuments historiques, cathédrales) et les quartiers récents.

- Savoir identifier par l'étude de cartes les zones denses

- Vocabulaire par l'image (paysages et cartes) : agglomération, centre-ville, banlieues, étalement urbain, foyers de peuplement, densité.

Enquête sur une ville : Lyon

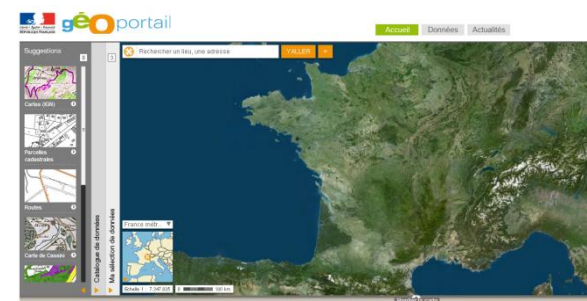
Ressource paysagère

Survol de France (vues aériennes)

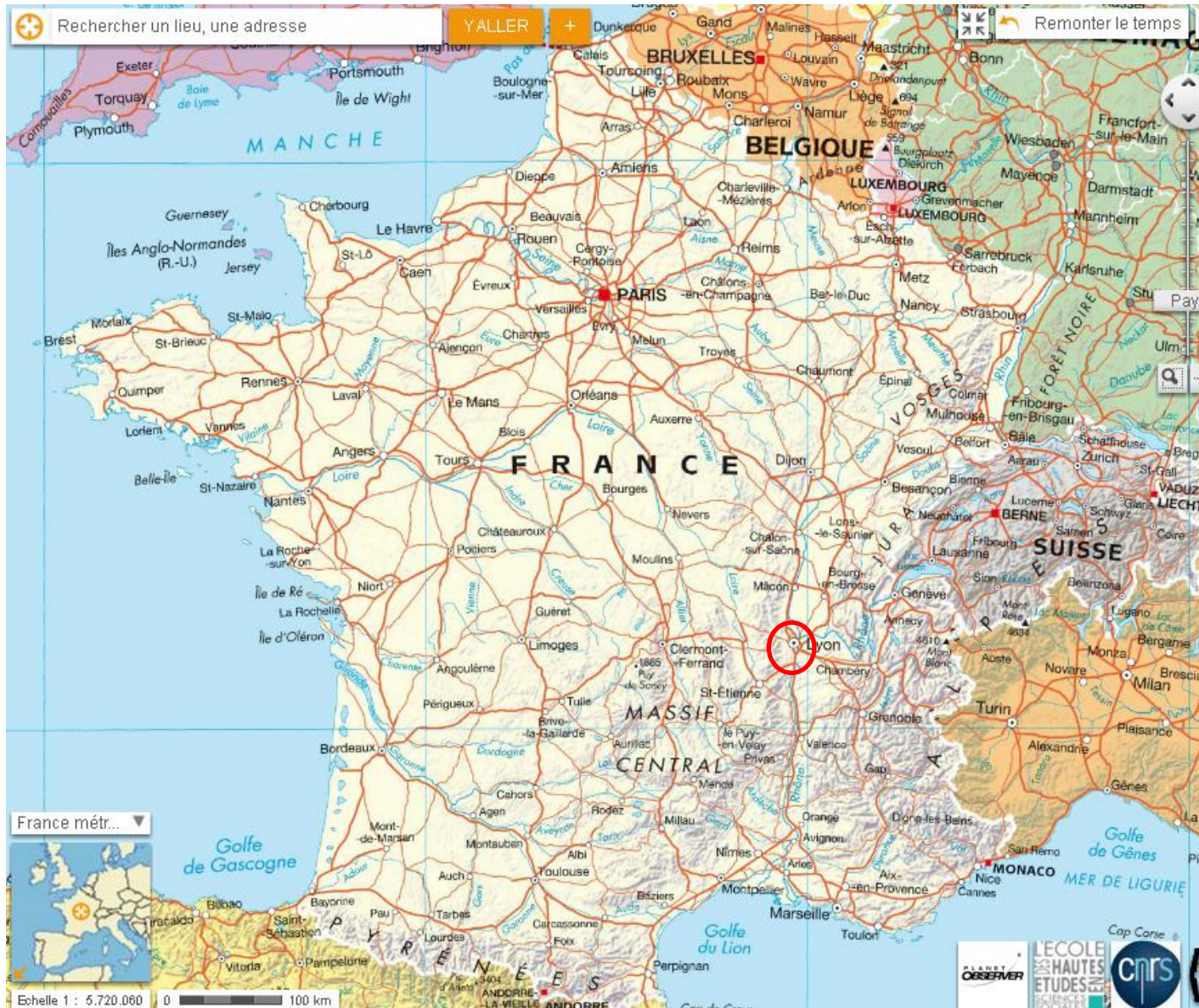


Ressource cartographique

Géoportail



Je localise Lyon sur une carte de France



Sélection : des paysages au paysage

Je rentre le nom de la ville dans le moteur de recherche



Je sélectionne :

une photo qui montre la ville dans un plan le plus large possible

Je la décris :



Deux photos montrant de façon bien visible un ou des bâtiments qui domine(nt) la ville

J'en choisis une des deux et je la décris



Du paysage à Géoportail : mode d'emploi



J'utilise le moteur de recherche

Suggestions 8 3

RECHERCHE AVANCÉE X



[Accès direct par coordonnées](#)

Accès direct par coordonnées ▼

Territoire ▼

Projection ▼

Degrés décimaux Degrés sexagésimaux

Longitude ° ′ ″ ▼

Latitude ° ′ ″ ▼

Je rentre les coordonnées

Je prends note des coordonnées

Pays :	France
Département :	Rhône (69)
Coordonnées GPS :	45 45 50 N 04 49 32 E
Prise le :	12/02/2007

Je choisis une échelle proche du 1/5000ème



Longitude ° ′ ″ ▼

Latitude ° ′ ″ ▼

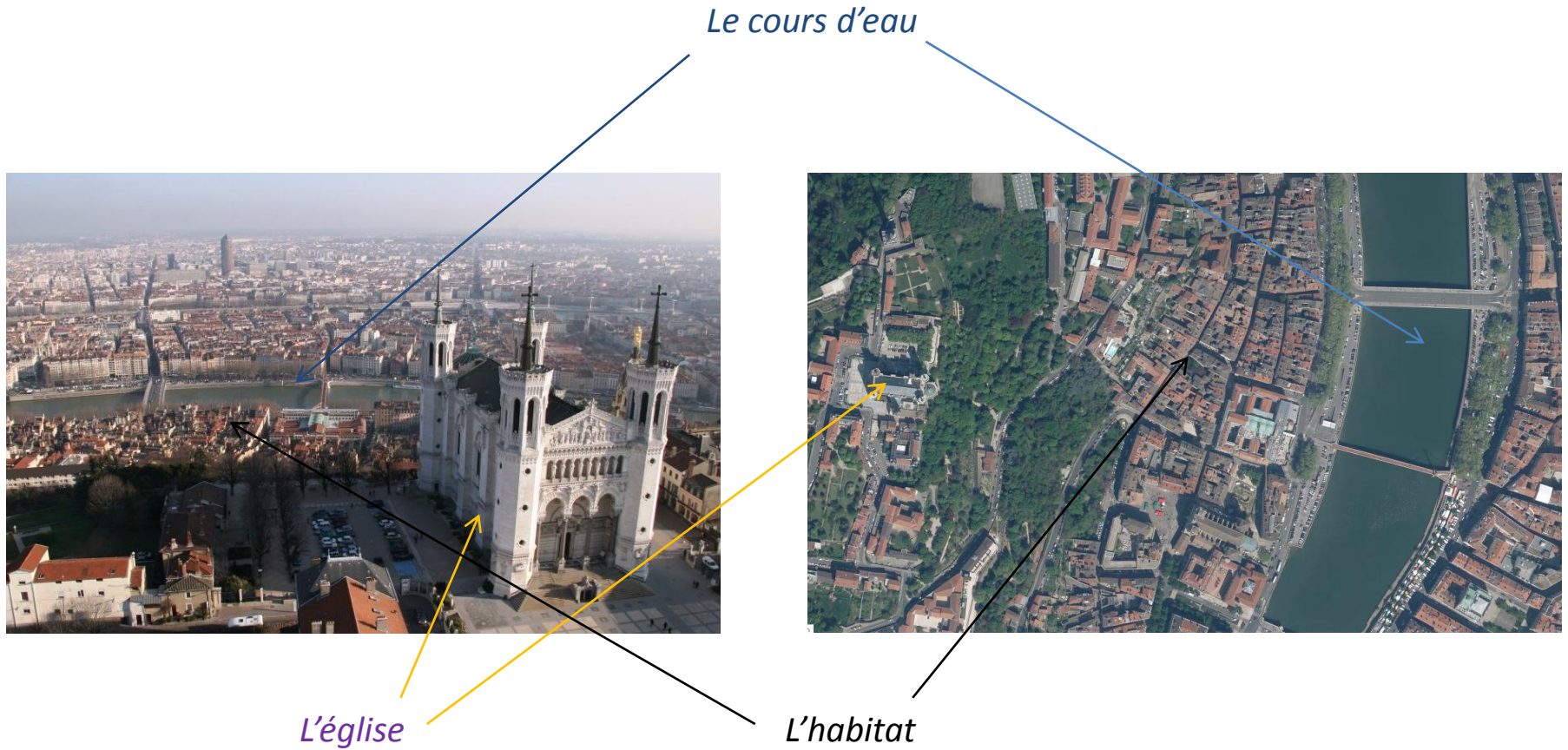
Echelle ▼

Je passe à Géoportail

Voir diapo suivante



Etape 1. Du paysage à la vue verticale : je fais correspondre des éléments observés



Etape 2. J'utilise le changement d'échelle et je fais correspondre l'image et la carte

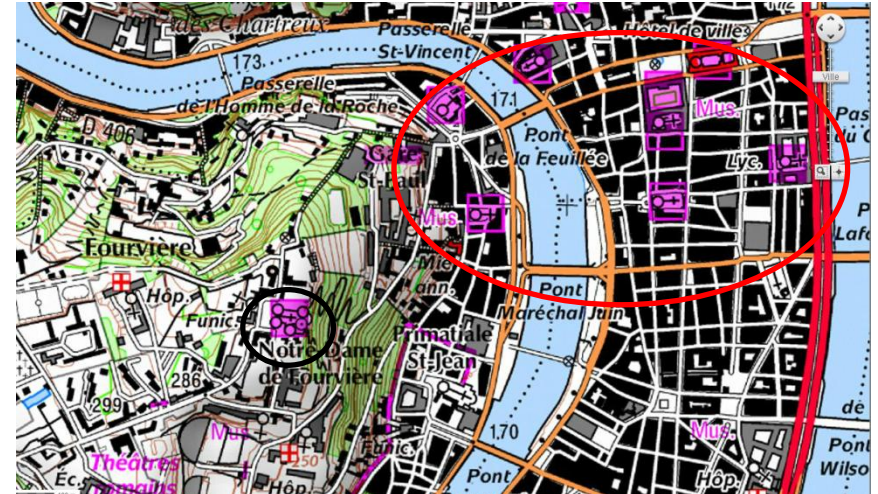


Echelle 1/9537

Vue aérienne



Carte



Décrire le site d'une ville

Quels éléments naturels permettent de décrire le site de la ville?

Je nomme un élément déjà observé dans le paysage

Je repère sur la carte des éléments que je ne vois pas sur l'image

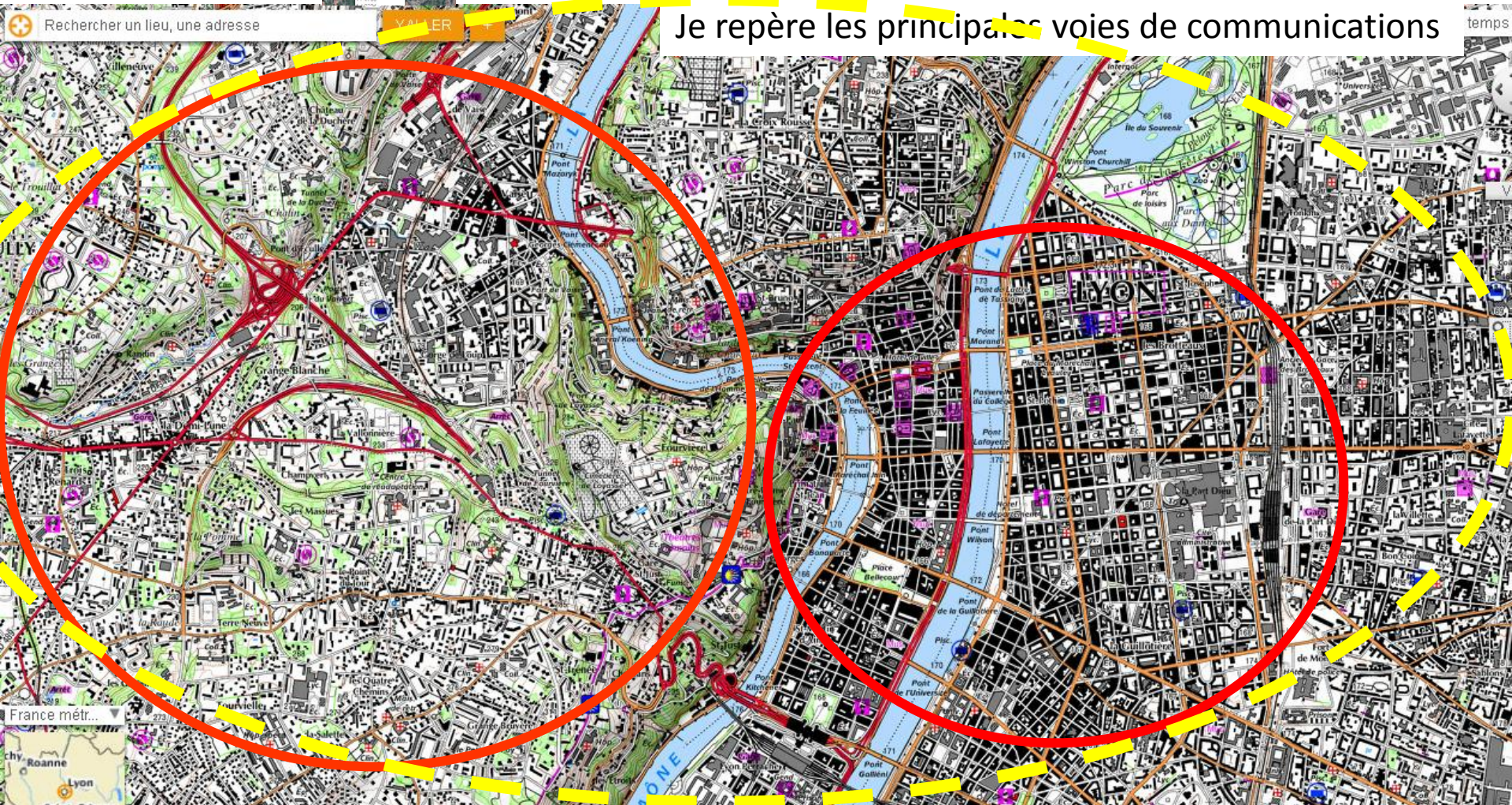
Que trouve-t-on dans la zone d'habitat?

Etape 3. Je change encore d'échelle et je découvre l'étendue de la ville



Echelle 1/38150

Je repère les principales voies de communications



Je distingue le centre.

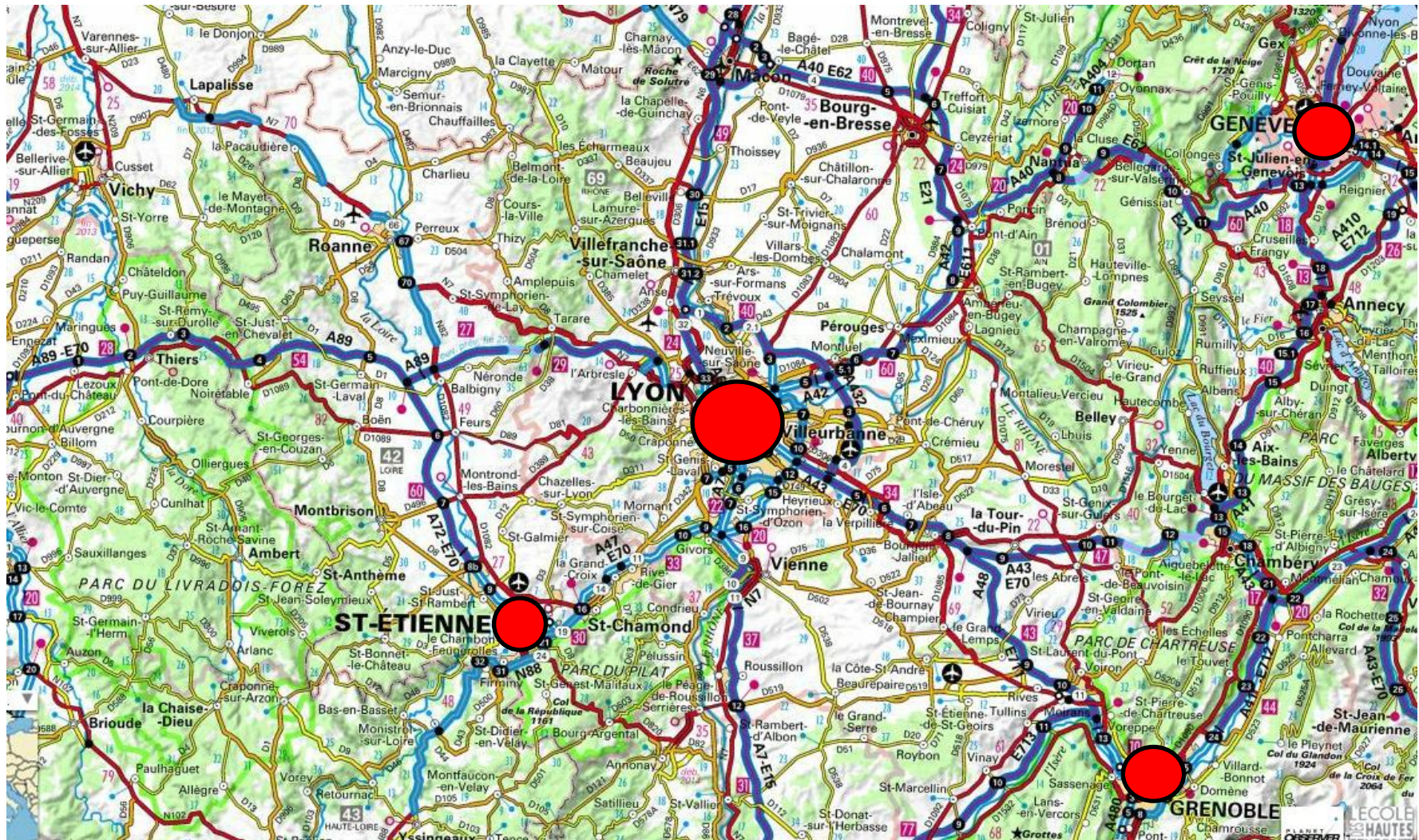
et la banlieue

L'ensemble forme l'agglomération

Etape 4. Je change encore d'échelle et je situe la ville dans son espace régional



Echelle 1 / 1220787



J'identifie et nomme les principales villes autour de Lyon et je calcule une ou deux distances

Je récapitule : ce que j'ai vu et compris de la ville de Lyon

Etape 1. J'ai observé sur le paysage et j'ai reconnu sur la vue verticale:

-
-
-

Etape 2. J'ai trouvé des éléments nouveaux en comparant la vue verticale et la carte :

Etape 3. J'ai vu et compris la différence entre le centre d'une ville et une agglomération :

Etape 4. J'ai vu et compris que Lyon est la ville la plus importante de sa région :