



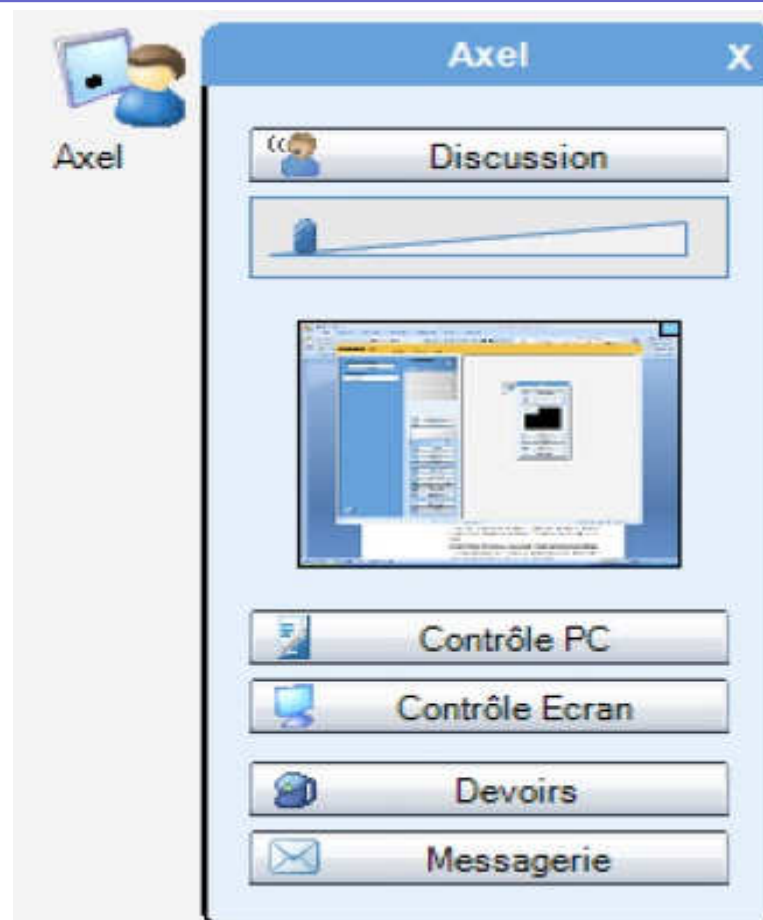
**Formation continue des enseignants pour l'utilisation des ressources informatiques modernes dans l'enseignement efficace de la langue française et l'évaluation au niveau européen des compétences linguistiques**

**Initiation à l'utilisation du système Sanako Study 1200  
Communication professeur-élève(s). Messagerie. Chat.**

**Formatrice: Georgeta Bădău, C.N. « Horea, Cloșca și Crișan » Alba Iulia (Roumanie)**

## Discuter avec un élève

Pour discuter avec un élève individuel, cliquez avec le bouton gauche de la souris sur une **icône élève** et sélectionnez **Discussion**.



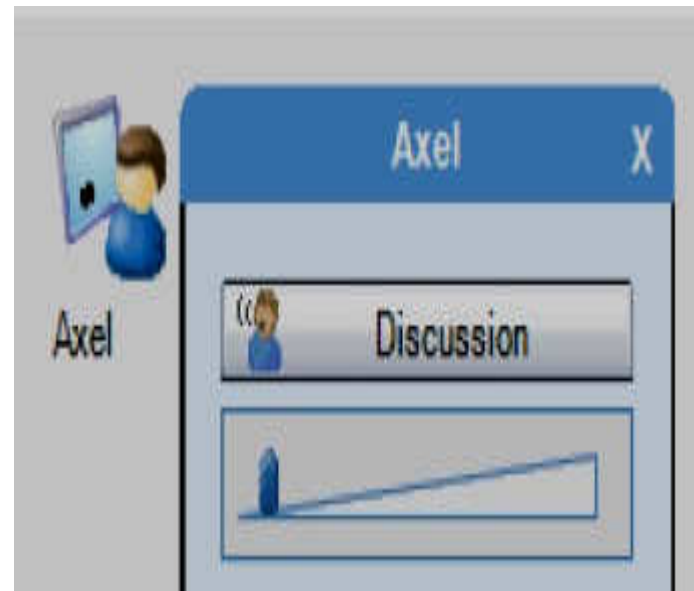
## Icône élève appelant le professeur



Un point d'interrogation au dessus de l'icône élève indique que l'élève désire parler avec le professeur. Pour parler avec l'élève, cliquez à gauche sur l'icône élève et sélectionnez **Discussion**.

## Régler le volume élève

Vous pouvez régler le volume élève pendant la discussion avec le curseur.



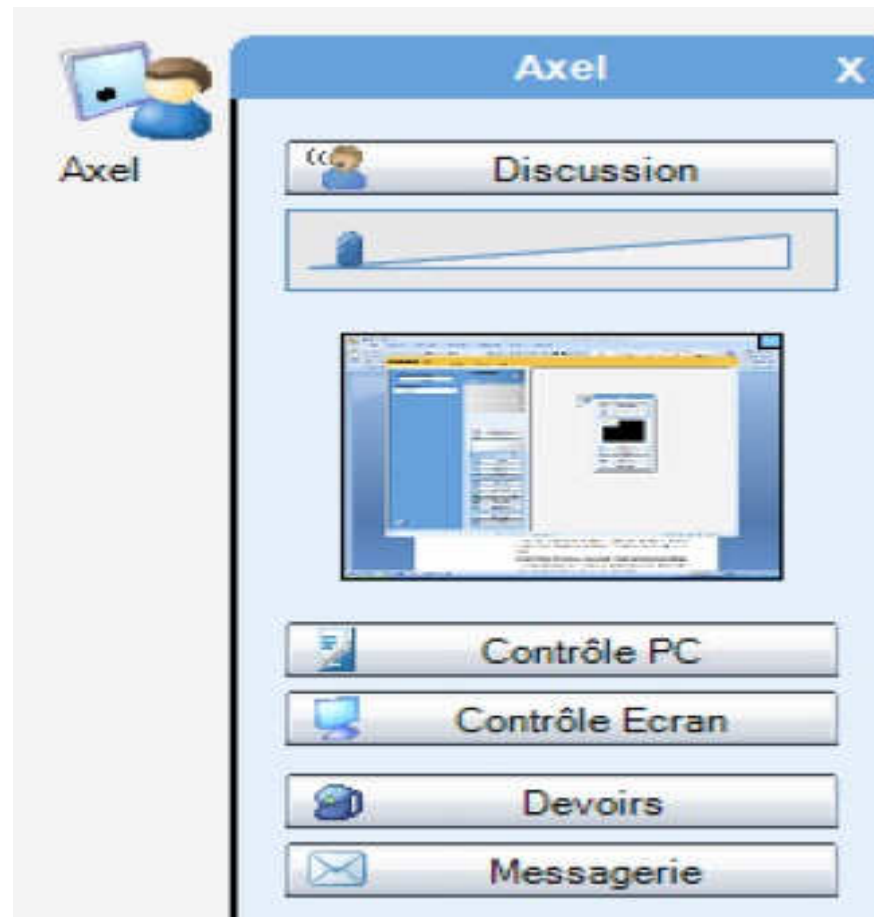
## Messages en provenance d'un élève



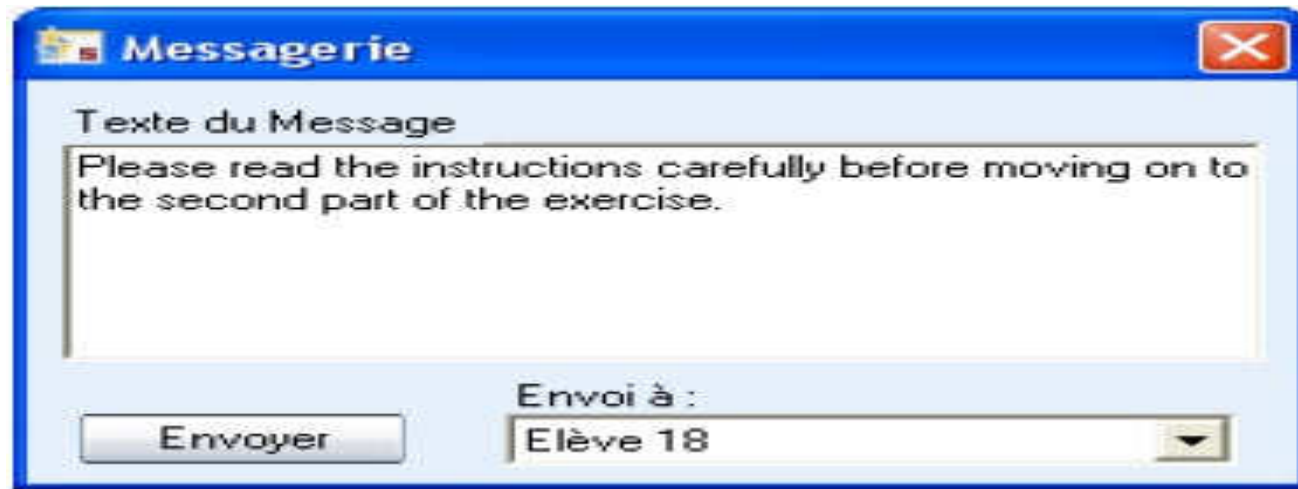
Lorsque les élèves ont besoin de communiquer avec le professeur, ils peuvent soit **appeler le professeur**, soit **envoyer un message écrit**. Les messages en provenance des élèves apparaissent au dessus des icônes élèves.

# Messengerie

Ouvrir la fenêtre **Messengerie** vous permet d'envoyer un message à l'élève.



## Pour envoyer le message

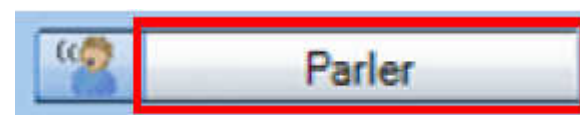
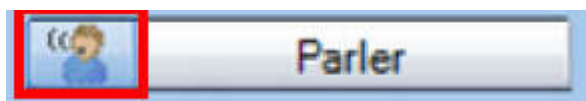


1. Saisissez le texte de votre message dans le champ **Texte du Message**.
2. L'élève sélectionné est le destinataire par défaut.
3. Cliquez sur **Envoyer**. Le message s'affiche maintenant sur l'écran de l'élève.

## Discuter avec plusieurs élèves

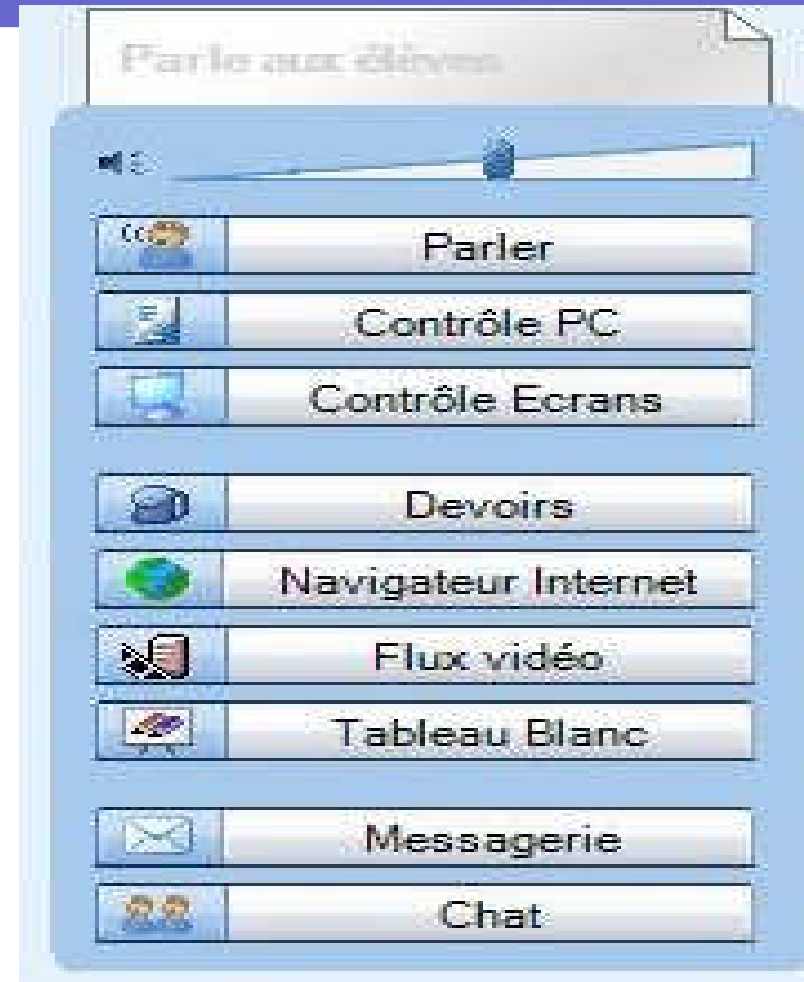
Pour parler à une session, sélectionnez une session et, dans les boutons de fonctions, cliquez sur l'icône juste à côté du bouton Parler.

Pour parler à la classe entière, cliquez sur Parler dans les boutons de fonctions.



# Messagerie

La fonction de **Messagerie** vous permet d'afficher des messages sur les postes de travail élèves, par exemple pour leur donner une aide ou des instructions supplémentaires.



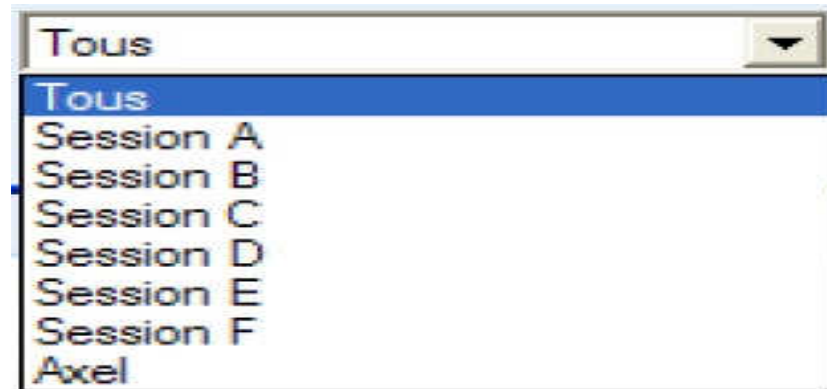
## Pour envoyer le message

1. Saisissez le texte de votre message dans le champ **Texte du Message**.

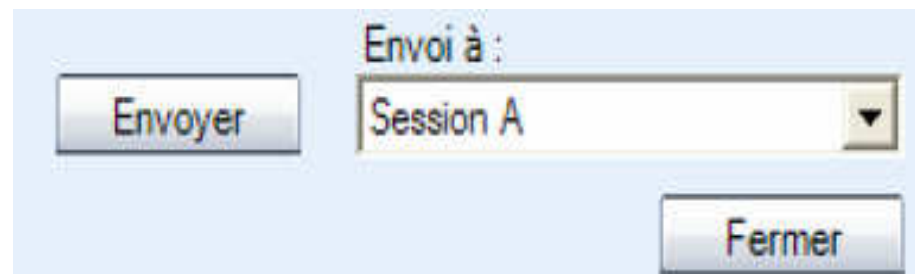


## Pour envoyer le message

2. Sélectionnez les destinataires.



3. Cliquez sur **Envoyer**. Le message s'affiche maintenant sur les écrans des élèves sélectionnés.

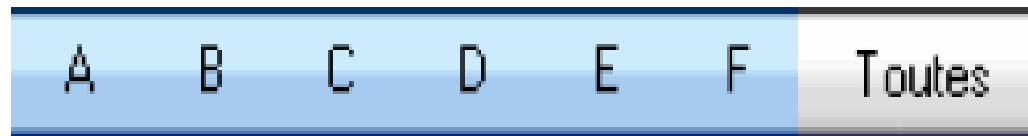


# Chat

La fonction de **Chat** peut être utilisée par les professeurs et les élèves pour communiquer rapidement et facilement, sans déranger les autres élèves.



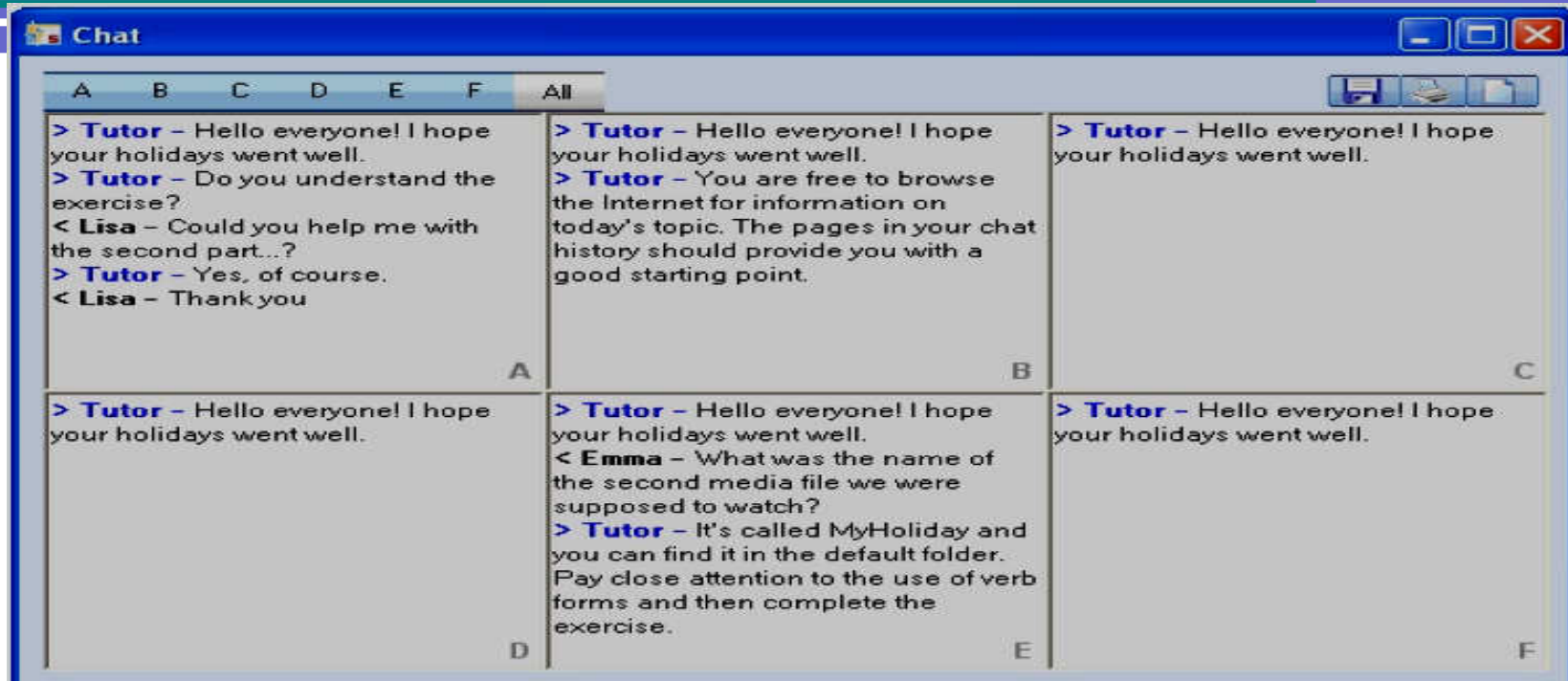
## Salles de Chat



Study 1200 possède des **salles de Chat** séparées pour chacune des sessions et vous pouvez visualiser l'historique d'une **seule salle de Chat** ou afficher **toutes les salles de Chat simultanément**, sous forme de fenêtres en mosaïque.

Les boutons de sessions situés au-dessus des fenêtres de Chat permettent de **sélectionner l'affichage** d'un historique particulier.

## Salles de Chat



Si **Toutes** est sélectionné, alors les six sessions sont affichées simultanément, vous permettant de visualiser toutes les discussions en même temps.

## Autoriser/Interdire le Chat

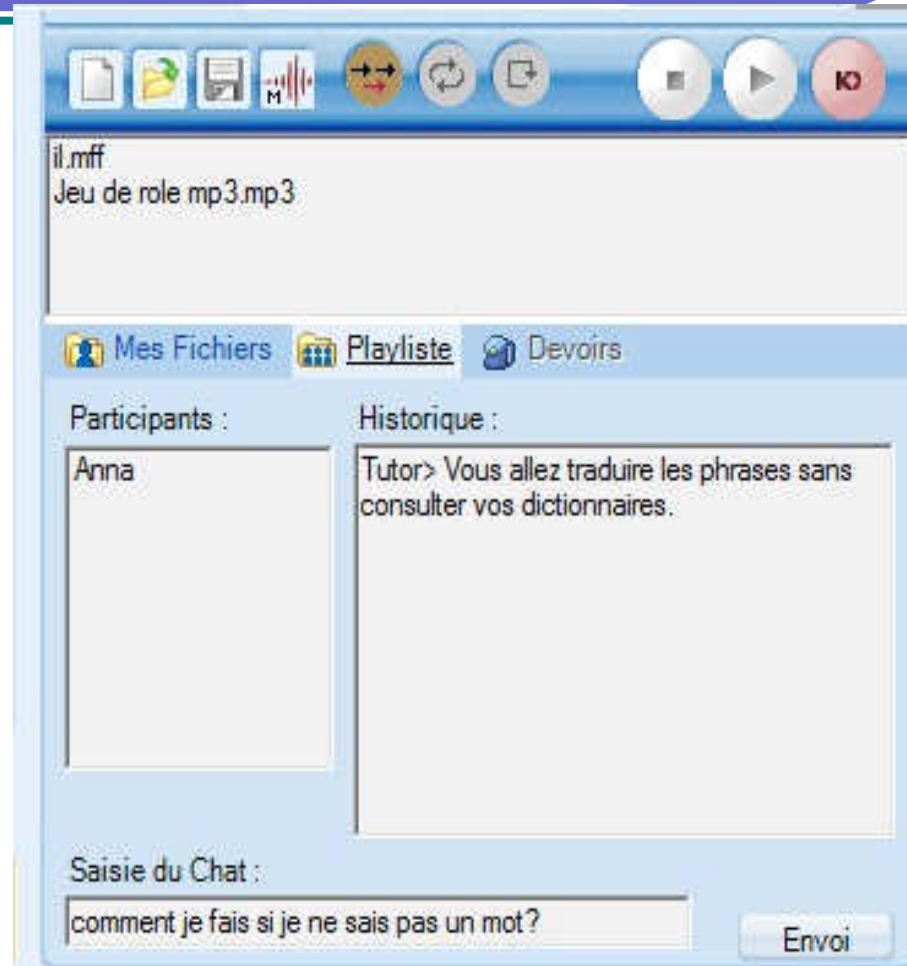
Autoriser/Interdire le Chat des élèves dans toutes les Sessions

Saisie du texte à poster à tous les élèves

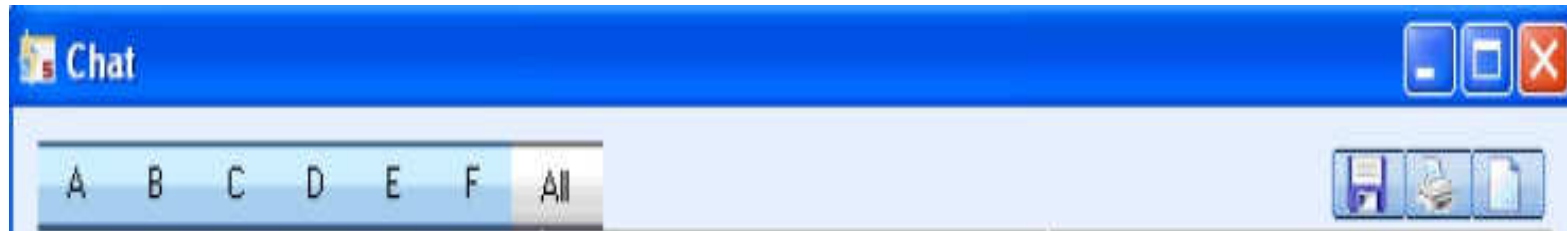
La **fonction Chat** est interdite pour les élèves jusqu'à ce que vous l'autorisiez. Cliquer sur le **bouton Autoriser/Interdire** autorisera ou interdira la fonction Chat dans la session actuellement affichée ou, si vous êtes dans la vue **Toutes**, pour toutes les sessions.

## Poster un message Chat

1. Saisissez votre message dans le champ situé dans la partie inférieure de la fenêtre.
2. Cliquez sur **Poster**.
3. Le message sera affiché dans la session actuellement sélectionnée ou, si vous êtes dans la vue Toutes, dans toutes les sessions.



## Sauvegarder / imprimer / effacer le chat



Cliquez sur les icônes situées dans **l'angle supérieur droit** de la fenêtre pour **Sauvegarder**, **Imprimer** ou **Effacer** l'historique du Chat dans la session actuellement sélectionnée ou, si vous êtes dans la vue **Toutes**, l'historique du Chat dans toutes les sessions.



## Bibliographie et sitographie:

**Sanako Study 1200 v.4.20: Guide de l'utilisateur.** Traduction en français : février 2009, Sanako France - Lyon

**Sanako Study 1200 v.5.20: Manual de utilizare.** Traducere în limba română: februarie 2011.

**Sanako Study 1200 v.5.20: Manual de instalare.** Traducere în limba română: februarie 2011.

**Sanako Study 500 et 1200: Guide technique.** Traduction en français : juin 2008, Sanako France – Lyon.

**Sanako Study 500 /1200: Tutore's Guide: for education establishments. En ligne sur:**

[http://sanakolamp.virtual35.nebula.fi/docs/SANAKO\\_Study%20500\\_1200\\_Tutor\\_Guide\\_v3\\_0609.pdf](http://sanakolamp.virtual35.nebula.fi/docs/SANAKO_Study%20500_1200_Tutor_Guide_v3_0609.pdf)

**SANAKO Language Learning Online Training. En ligne sur:**

[http://www.thorvinelectronics.com/educational/sanako\\_training.html#study1200](http://www.thorvinelectronics.com/educational/sanako_training.html#study1200)

**Study 1200 Logiciel avancé pour l'enseignement et l'apprentissage des langues**

En ligne sur: <http://www.sanako.fr>

**Tutoriaux en ligne:** <http://www.youtube.com/user/SanakoTips>