



Formation continue des enseignants pour l'utilisation des ressources informatiques modernes dans l'enseignement efficace de la langue française et l'évaluation au niveau européen des compétences linguistiques

**Initiation à l'utilisation du système Sanako Study 1200**

**Activités: Enseignement dirigé**

**Formatrice: Georgeta Bădău, C.N. « Horea, Cloșca și Crișan » Alba Iulia (Roumanie)**

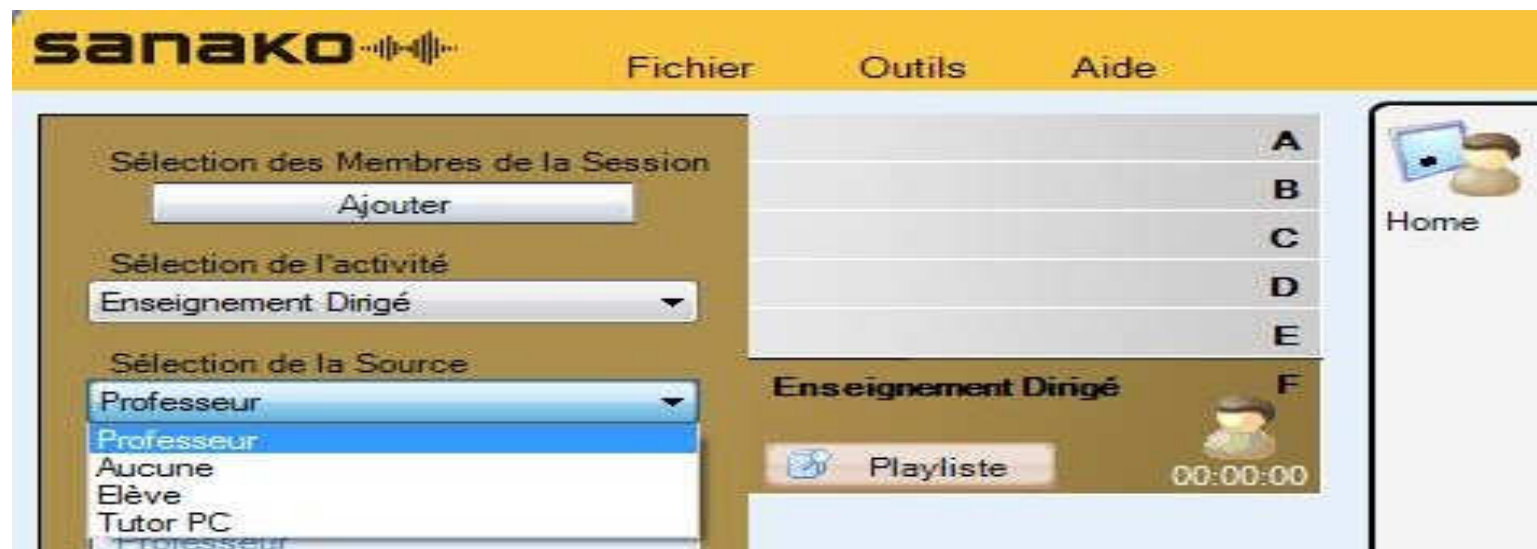
## L'activité **Discussion** en quelques mots

Dans l'activité **Enseignement Dirigé**, l'écran de la source du média est transféré aux élèves de la session.

## Étapes à parcourir:

Sélectionner une session libre  
Ajouter des élèves à la session  
Sélectionner l'activité  
Sélectionner une source  
Multimédia  
Paramètres spécifiques à l'activité choisie  
Démarrer l'activité  
Finir l'activité  
Fermer la session

## Sélectionner la session, l'activité, la source Multimédia et le document à lancer



1. Sélectionner une session libre: par exemple **F**
2. Ajouter des élèves à la session
3. Sélectionner l'activité  
**Enseignement dirigé.**
4. Sélectionner une source Multimédia

# Source Professeur, Tutor PC

The screenshot shows the Sanako software interface. On the left, a sidebar contains settings for a session, including 'Sélection des Membres de la Session', 'Sélection de l'activité' (set to 'Enseignement Dirigé'), and 'Sélection de la Source' (set to 'Tutor PC'). A 'Tutor PC' window is visible in the sidebar. The main area displays a Microsoft Word document titled 'definition et formes [Compatibility Mode] - Microsoft Word'. The document content is as follows:

Il y a 3 sortes d'articles: défini, indéfini et partitif.

**Formes**

	Singulier		Pluriel
	masculin	féminin	
Articles indéfinis	un	une	des
Articles définis	le (l')	la (l')	les
Article partitif	du (de l')	de la (de l')	des

Si vous sélectionnez la source **Professeur** ou **Tutor PC**, l'application Study 1200 Tutor est réduite dans la barre des tâches, vous permettant **d'instruire les élèves** en utilisant n'importe quelle **application installée sur l'ordinateur professeur**.

## Source **Elève**



Si vous sélectionnez la source **Elève**, vous pourrez opter de visualiser l'écran de l'élève source ou non pendant l'activité.

Sélection de la Source

Elève

Home

Affichage de l'écran Modèle élève chez moi

Vue plein écran sur l'écran Professeur

**Note!**

**Lorsque vous visualisez un écran élève, utilisez Alt+Tab pour revenir à l'application Tutor.**

Sélection des Membres de la Session

Ajouter

Sélection de l'activité

Enseignement Dirigé

Sélection de la Source

Elève

ana

Changer

 Affichage de l'écran Modèle élève chez moi Vue plein écran sur l'écran Professeur

Enseignement Dirigé

Playliste

00:02:28

Réactions Elèves

Sondage

Parle aux élèves

A

B

C

D

E

F



Ecran Modèle élève : ana

6 COE - Microsoft Word

Fichier Édition Visualisation Insertion Format Intégration Tableaux Fenêtres Ajuster

Default - Calibri - Calibri

12

**Une vache pas comme les autres. Groupe B. Compréhension orale.**

Écoutez 2 fois le reportage. (3 x 1 p)

Activité 1. Complétez la phrase avec les mots proposés.

argentins - argentins - modifiée

## Bibliographie et sitographie:

***Sanako Study 1200 v.4.20: Guide de l'utilisateur.*** Traduction en français : février 2009, Sanako France - Lyon

***Sanako Study 1200 v.5.20: Manual de utilizare.*** Traducere în limba română: februarie 2011.

***Sanako Study 1200 v.5.20: Manual de instalare.*** Traducere în limba română: februarie 2011.

***Sanako Study 500 et 1200: Guide technique*** Traduction en français · iiiin

Georgeta Bădău, 2011