



Formation continue des enseignants pour l'utilisation des ressources informatiques modernes dans l'enseignement efficace de la langue française et l'évaluation au niveau européen des compétences linguistiques

**Initiation à l'utilisation du système Sanako Study 1200
La Zone de Fichiers**

Formatrice: Georgeta Bădău, C.N. « Horea, Cloșca și Crișan » Alba Iulia (Roumanie)

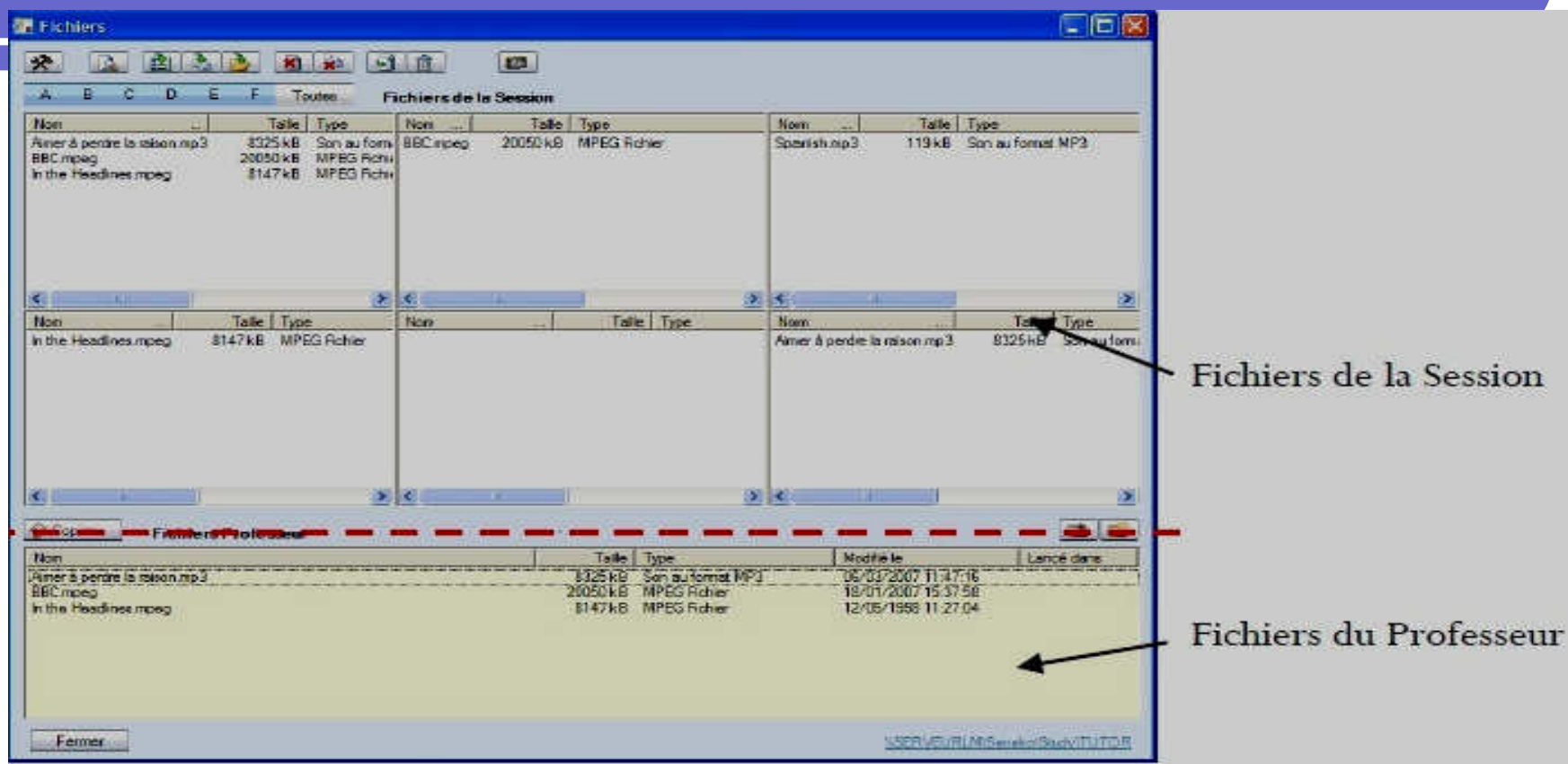
Ouvrir la fenêtre Fichiers



Ouvre la fenêtre Fichiers

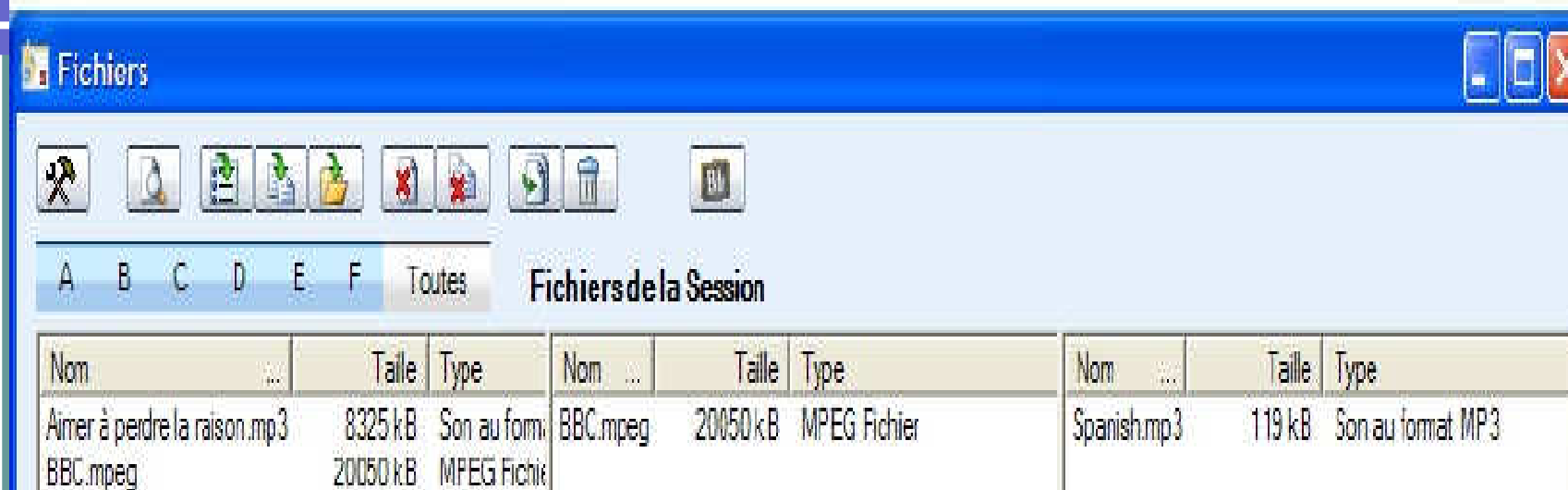
Toutes les fonctions de fichiers de Study 1200 sont disponibles à partir de la fenêtre Fichiers.
Pour l'ouvrir, cliquez sur Fichiers dans n'importe quel onglet de session.

Affichage de la fenêtre **Fichiers**



La fenêtre **Fichiers** affiche l'espace fichier de la Session (moitié supérieure de la fenêtre) et l'espace fichier du Professeur (moitié inférieure de la fenêtre).

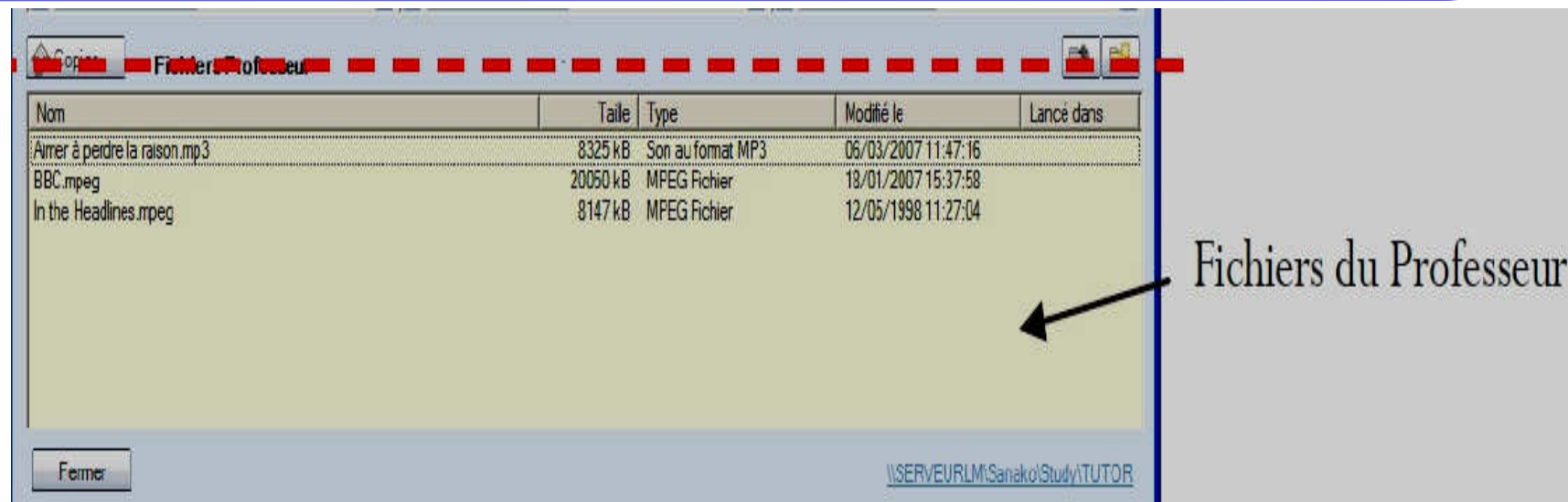
Sélection de la zone **Fichiers** de la session active



Study 1200 possède des espaces Fichiers séparés pour chaque session. Vous pouvez utiliser les espaces fichiers des sessions pour mettre du matériel à la disposition des élèves, auquel ils accéderont eux-mêmes.

Cliquez sur **les lettres des boutons de Sessions** au-dessus de la fenêtre Fichiers pour afficher l'espace fichiers désiré.

La zone **Fichiers du professeur**



L'espace **Fichiers Professeur** sert à stocker les fichiers dont vous pouvez avoir besoin tout au long de votre leçon. Vous pouvez parcourir les différents dossiers et créer des sous-dossiers au moyen des **boutons de fonctions** situés dans le coin supérieur droit de la Zone Fichiers du Professeur.

Parcourir les différents dossiers



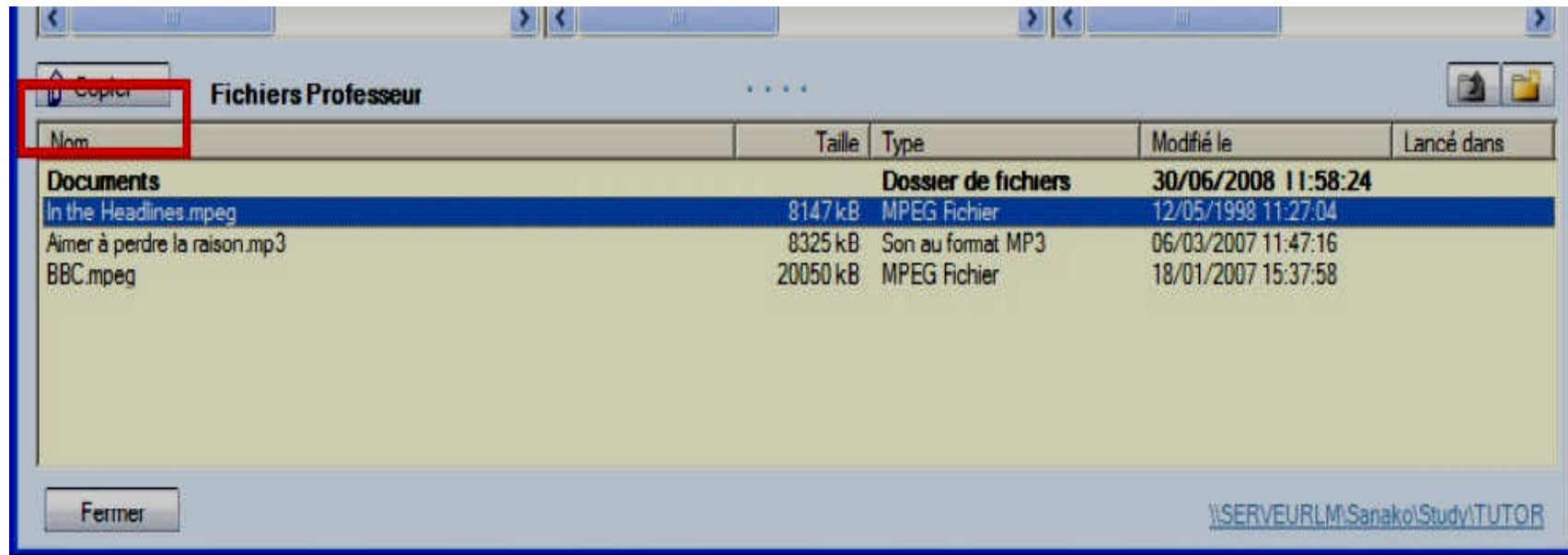
Remonte d'un niveau dans l'arborescence des répertoires



Crée un nouveau dossier

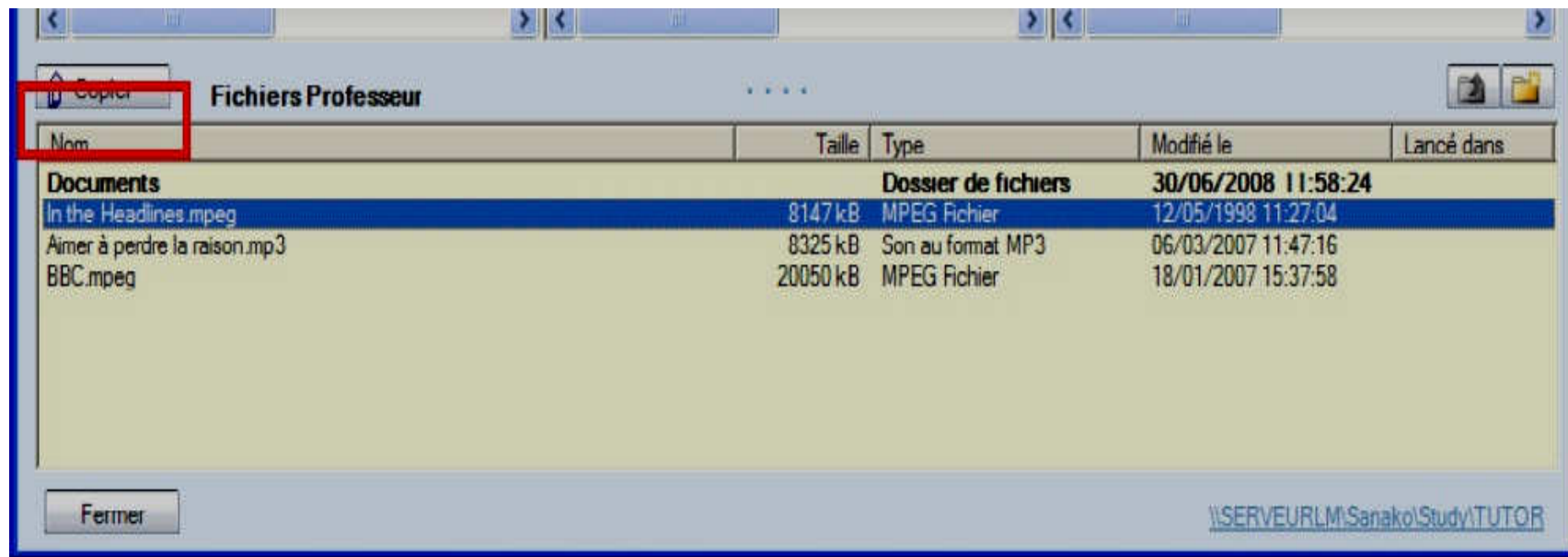
Vous pouvez parcourir les différents dossiers et créer des sous-dossiers au moyen des **boutons de fonctions** situés dans le coin supérieur droit de la Zone Fichiers du Professeur.

Copier des fichiers



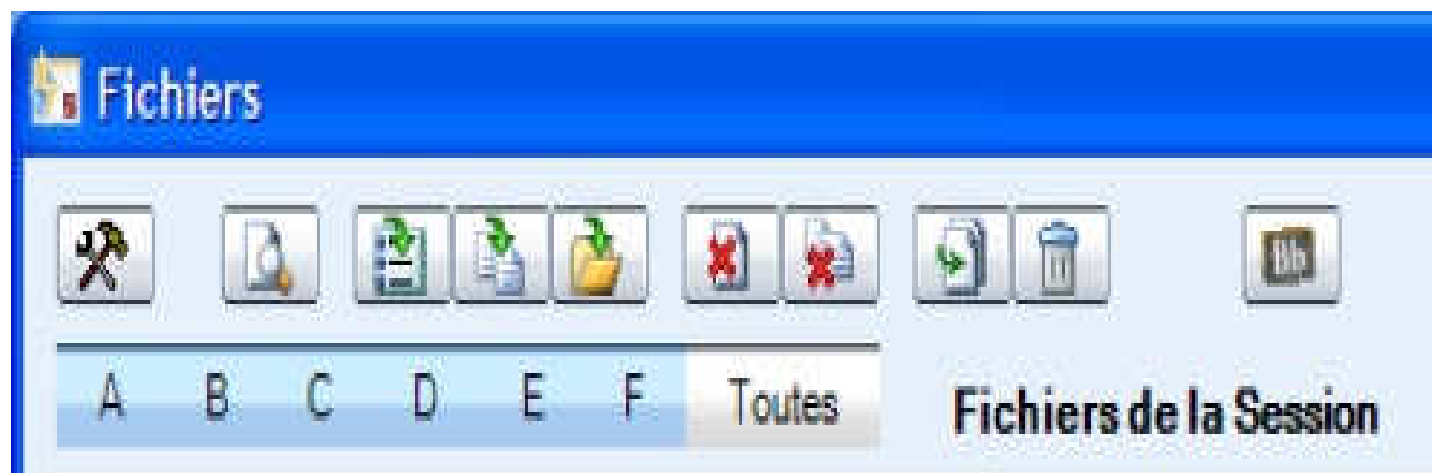
Pour copier des fichiers entre la **Zone Fichiers du Professeur** et celle d'une session, dans un sens comme dans l'autre, cliquez sur un fichier de la **fenêtre Fichiers** pour le sélectionner puis cliquez sur le bouton Copier.

Copier des fichiers



Selon l'origine du fichier sélectionné, la flèche du bouton **Copier** changera automatiquement de sens pour indiquer si le fichier est copié de la **Zone Fichiers du Professeur** vers la **Zone Fichiers d'une session** ou le contraire.

Les fonctions des **Fichiers**



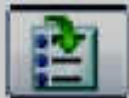
Les **fonctions de Fichiers** sont situées en haut de la fenêtre Fichiers.



Paramètres vous permet de modifier l'emplacement de stockage des fichiers des sessions et d'actualiser la liste des fichiers.



Ouvre le fichier sélectionné sur l'écran du Professeur (Aperçu).



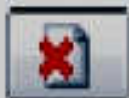
Lance les fichiers sélectionnés chez les élèves.



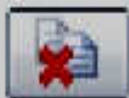
Copie localement puis lance les fichiers sélectionnés chez les élèves.



Lance des fichiers situés hors de la Zone Fichiers de la session.



Ferme les fichiers sélectionnés sur les postes de travail élèves.



Ferme tous les fichiers lancés.



Ajoute des fichiers à la Zone Fichiers active.



Supprime le fichier sélectionné.

Pour voir un tutorial en anglais, suivez le lien:

<http://www.youtube.com/watch?v=h3RfcX0ToIA&feature=related>

Bibliographie et sitographie:

Sanako Study 1200 v.4.20: Guide de l'utilisateur. Traduction en français : février 2009, Sanako France - Lyon

Sanako Study 1200 v.5.20: Manual de utilizare. Traducere în limba română: februarie 2011.

Sanako Study 1200 v.5.20: Manual de instalare. Traducere în limba română: februarie 2011.

Sanako Study 500 et 1200: Guide technique. Traduction en français : juin 2008, Sanako France – Lyon.

Sanako Study 500 /1200: Tutore's Guide: for education establishments. En ligne sur:

http://sanakolamp.virtual35.nebula.fi/docs/SANAKO_Study%20500_1200_Tutor_Guide_v3_0609.pdf

SANAKO Language Learning Online Training. En ligne sur:

http://www.thorvinelectronics.com/educational/sanako_training.html#study1200

Study 1200 Logiciel avancé pour l'enseignement et l'apprentissage des langues

En ligne sur: <http://www.sanako.fr>

Tutoriaux en ligne: <http://www.youtube.com/user/SanakoTips>