



Formation continue des enseignants pour l'utilisation des ressources informatiques modernes dans l'enseignement efficace de la langue française et l'évaluation au niveau européen des compétences linguistiques

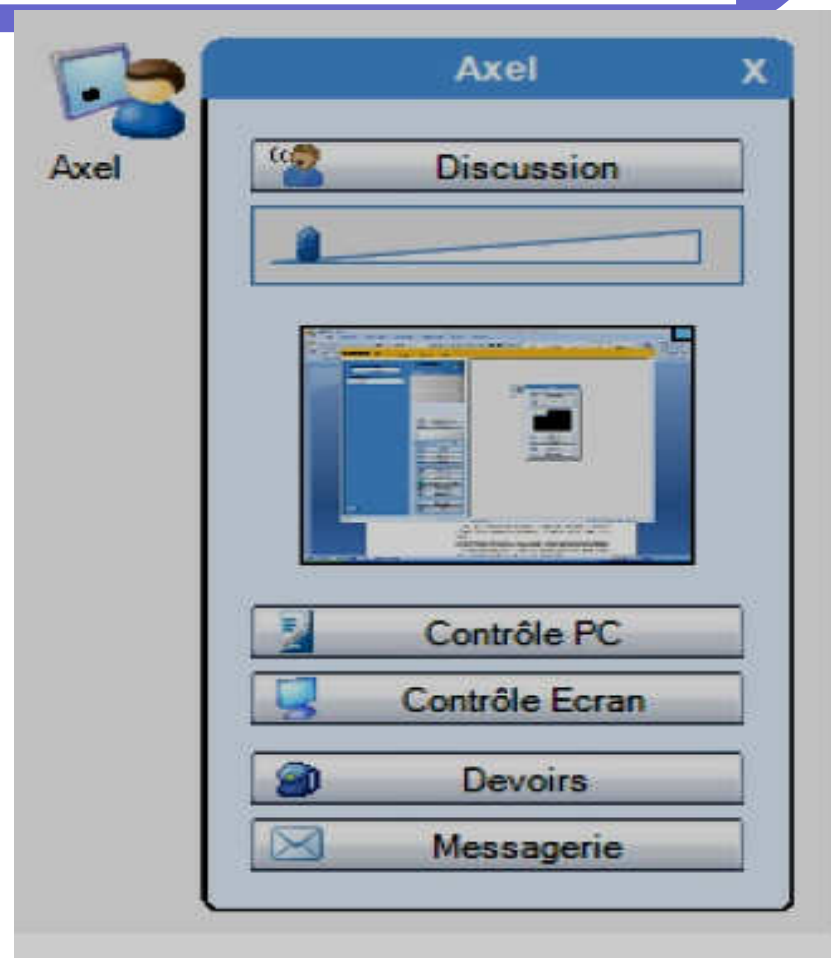
Initiation à l'utilisation du système Sanako Study 1200

Fonctions pour un élève

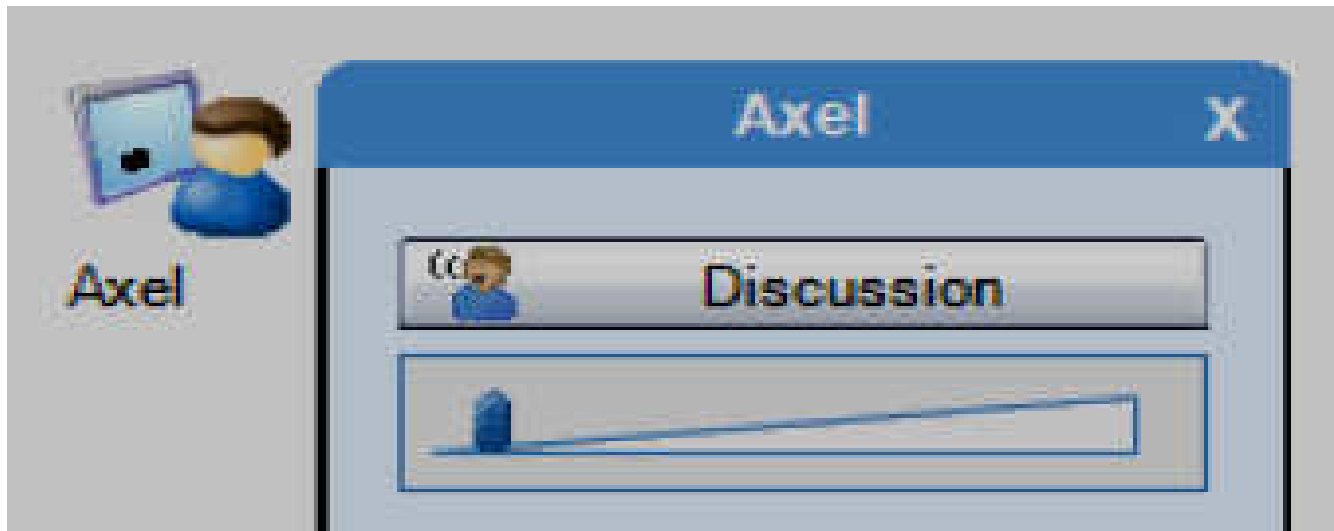
Formatrice: Georgeta Bădău, C.N. « Horea, Cloșca și Crișan » Alba Iulia (Roumanie)

Fonctions pour un élève

Un **clic gauche** sur une icône élève ouvre une fenêtre d'écoute discrète avec des fonctions ne s'appliquant qu'à l'élève sélectionné.



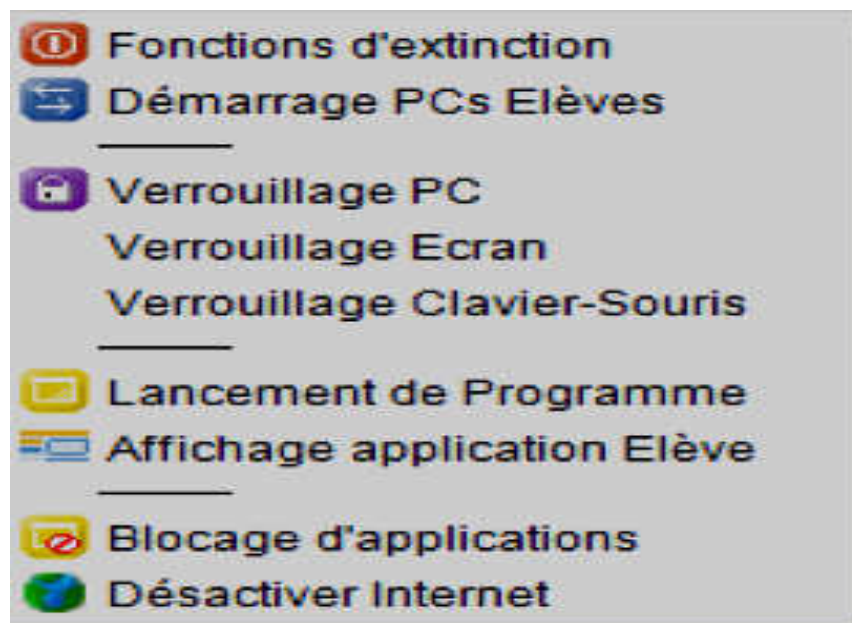
Discussion



Pour parler avec l'élève:

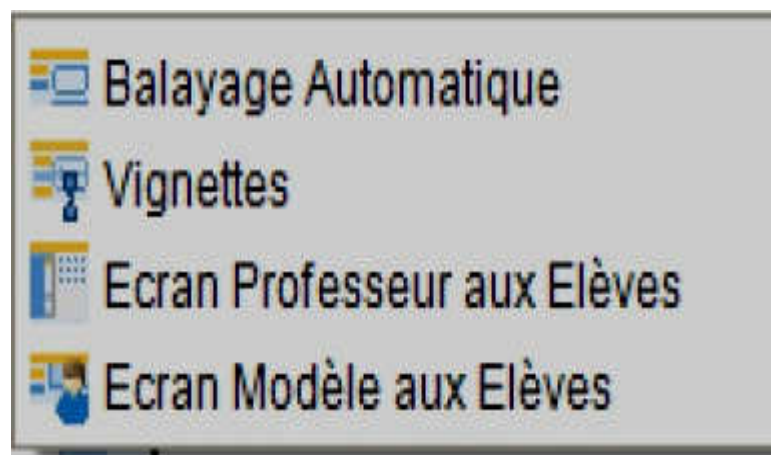
Cliquez sur **Discussion**. Vous pouvez régler le volume élève pendant la discussion avec le curseur.

Contrôle du PC



Les options de **Contrôle du PC** comprennent des fonctions d'**extinction** et de **verrouillage**, la possibilité de **lancer des programmes** sur l'ordinateur élève, le **verrouillage de l'Internet**, ainsi que **l'affichage de l'interface élève**.

Contrôle de l'écran



La fenêtre de **Contrôle de l'écran** possède toutes les fonctions pour l'écoute discrète et le contrôle des écrans élèves.

Sélectionnez un mode de contrôle de l'écran au moyen des boutons situés en haut de la fenêtre:



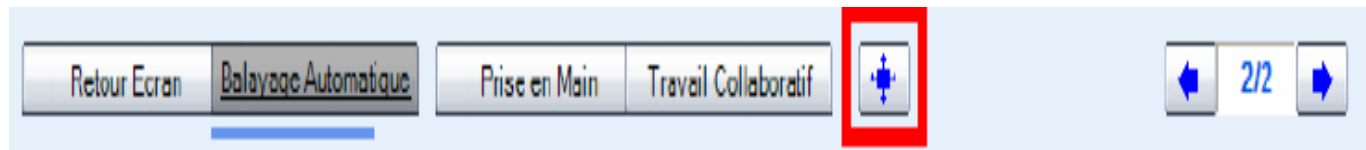
Retour de l'écran: visualise l'écran de l'élève sélectionné et écoute l'élève.

Balayage automatique: change automatiquement le Retour Ecran d'un élève au suivant après une période de temps prédéfinie.

Prise en main: contrôle de l'écran élève actuellement affiché avec votre clavier et votre souris, par exemple pour aider l'élève dans une tâche; le clavier et la souris de l'élève sont bloqués pendant la **Prise en main**.

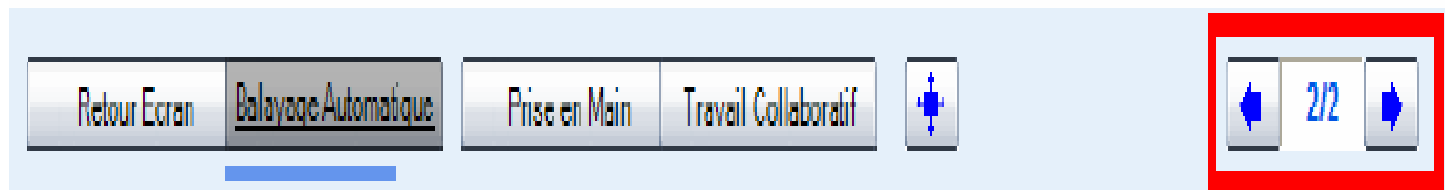
Travail collaboratif: contrôle de l'écran élève actuellement affiché avec votre clavier et votre souris, par exemple pour expliquer à l'élève l'utilisation d'un programme. Vous avez, avec l'élève, la possibilité de déplacer le même pointeur de souris.

Mise à l'échelle de l'écran élève



Cliquer sur ce bouton redimensionne la fenêtre de l'écran élève pour qu'elle s'affiche complètement dans la fenêtre de contrôle.

Ecran élève suivant/précédent



Utilisez les boutons fléchés pour passer à l'écran suivant ou à l'écran précédent.

Devoirs



La fonction **Devoirs** permet au professeur de distribuer du matériel aux élèves pour un travail individuel. Les élèves ont la liberté, par exemple, de sauvegarder ces fichiers sur une clé USB et de travailler avec ce matériel à l'école ou à la maison.

Messagerie



Ouvrir la fenêtre
Messagerie vous
permet d'envoyer un
message à l'élève.



Bibliographie et sitographie:

Sanako Study 1200 v.4.20: Guide de l'utilisateur. Traduction en français : février 2009, Sanako France - Lyon

Sanako Study 1200 v.5.20: Manual de utilizare. Traducere în limba română: februarie 2011.

Sanako Study 1200 v.5.20: Manual de instalare. Traducere în limba română: februarie 2011.

Sanako Study 500 et 1200: Guide technique. Traduction en français : juin 2008, Sanako France – Lyon.

Sanako Study 500 /1200: Tutore's Guide: for education establishments. En ligne sur:

http://sanakolamp.virtual35.nebula.fi/docs/SANAKO_Study%20500_1200_Tutor_Guide_v3_0609.pdf

SANAKO Language Learning Online Training. En ligne sur:

http://www.thorvinelectronics.com/educational/sanako_training.html#study1200

Study 1200 Logiciel avancé pour l'enseignement et l'apprentissage des langues

En ligne sur: <http://www.sanako.fr>

Tutoriaux en ligne: <http://www.youtube.com/user/SanakoTips>