



Formation continue des enseignants pour l'utilisation des ressources informatiques modernes dans l'enseignement efficace de la langue française et l'évaluation au niveau européen des compétences linguistiques

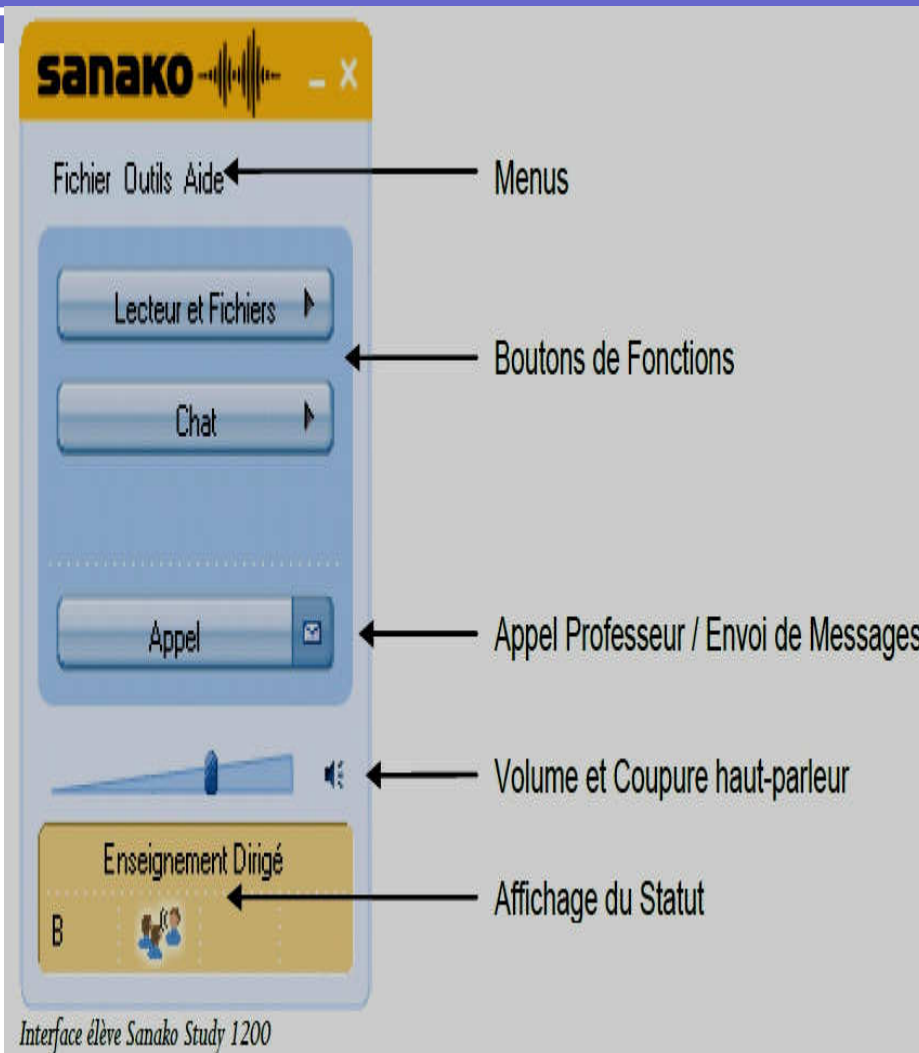
Initiation à l'utilisation du système Sanako Study 1200
Composants de l'application Study 1200 Elève

Formatrice: Georgeta Bădău, C.N. « Horea, Cloșca și Crișan » Alba Iulia (Roumanie)

STUDY 1200 ELEVE

STUDY 1200 ELEVE

permet à l'élève de travailler individuellement; cependant, les professeurs peuvent contrôler les ordinateurs élèves à tout moment.

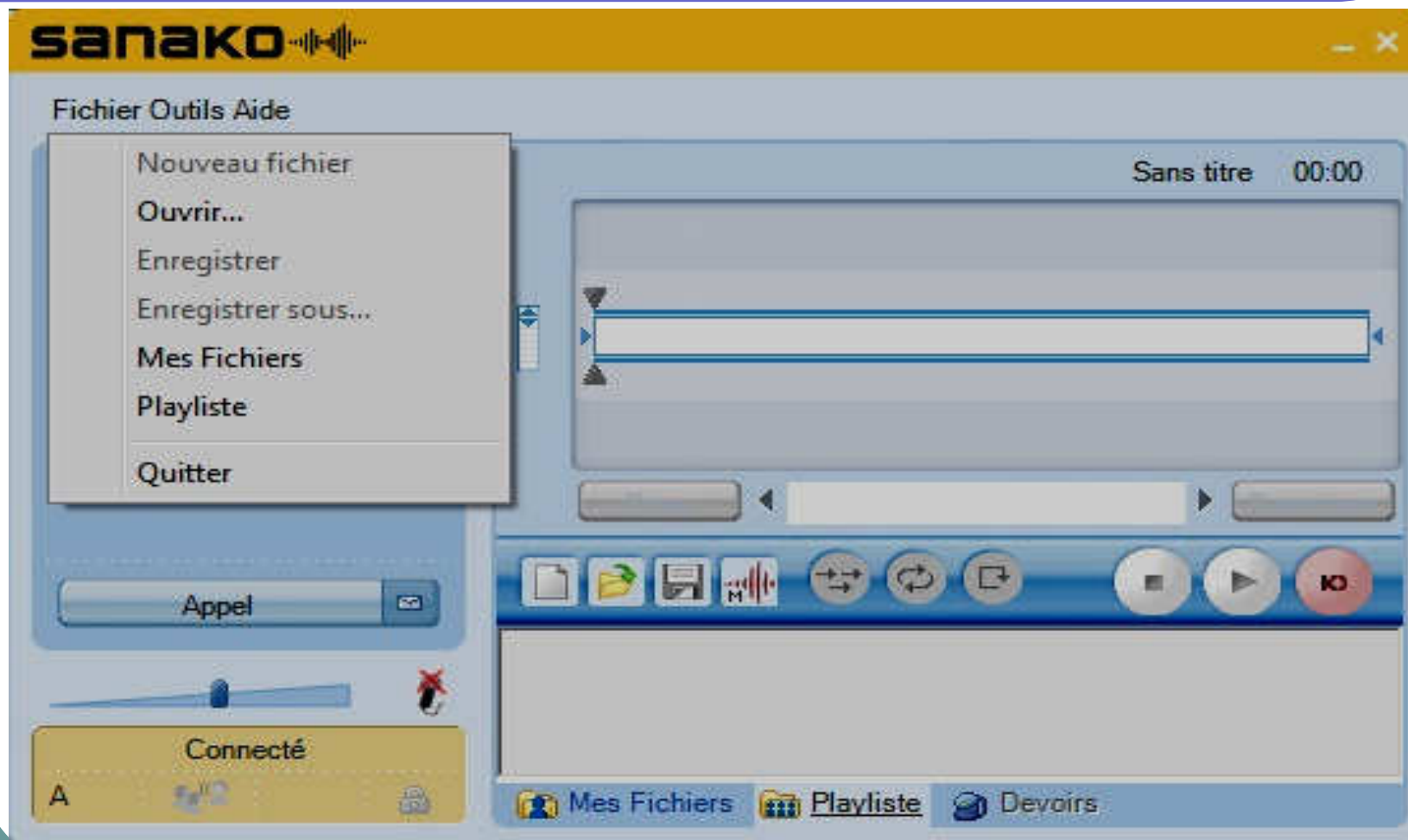


Menus

Fichier Outils Aide

Les trois menus de Study 1200 Elève vous offrent l'accès aux fonctions de fichiers, aux paramètres et aux préférences, ainsi qu'à l'aide en ligne.

Menus: Fichiers



Fonctions de Fichiers

Nouveau fichier: purge le lecteur; le fichier en cours est supprimé du Lecteur

Ouvrir: ouvre un fichier; une fenêtre de dialogue vous permet de rechercher le fichier

Enregistrer: enregistre le fichier en cours sous son nom actuel

Enregistrer sous: enregistre le fichier actuel sous un nouveau nom

Mes Fichiers: affiche les fichiers de votre espace fichiers personnel

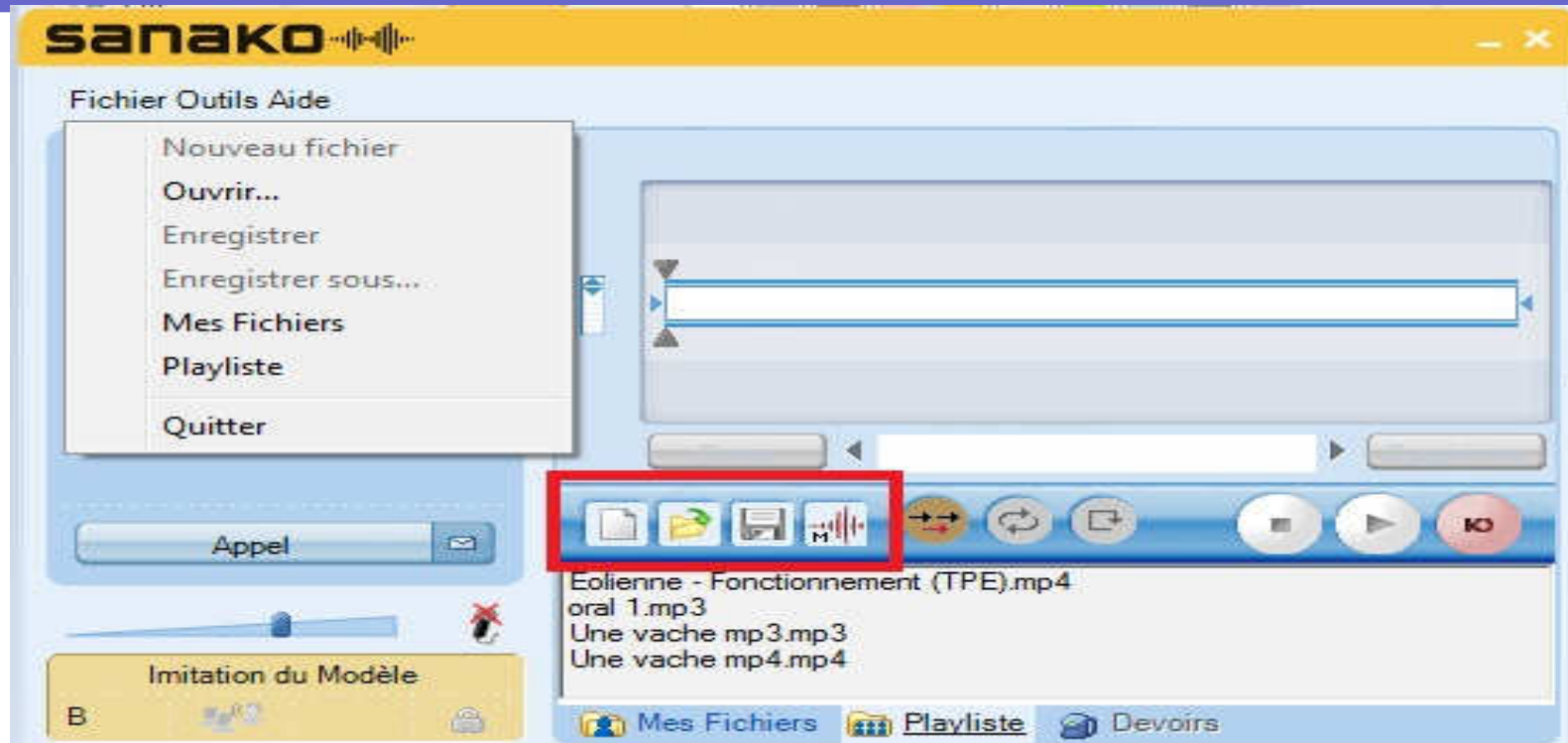
Fichiers de la Session: affiche les fichiers de l'espace fichiers de la session dont vous faites partie.

Quitter: sort de l'application



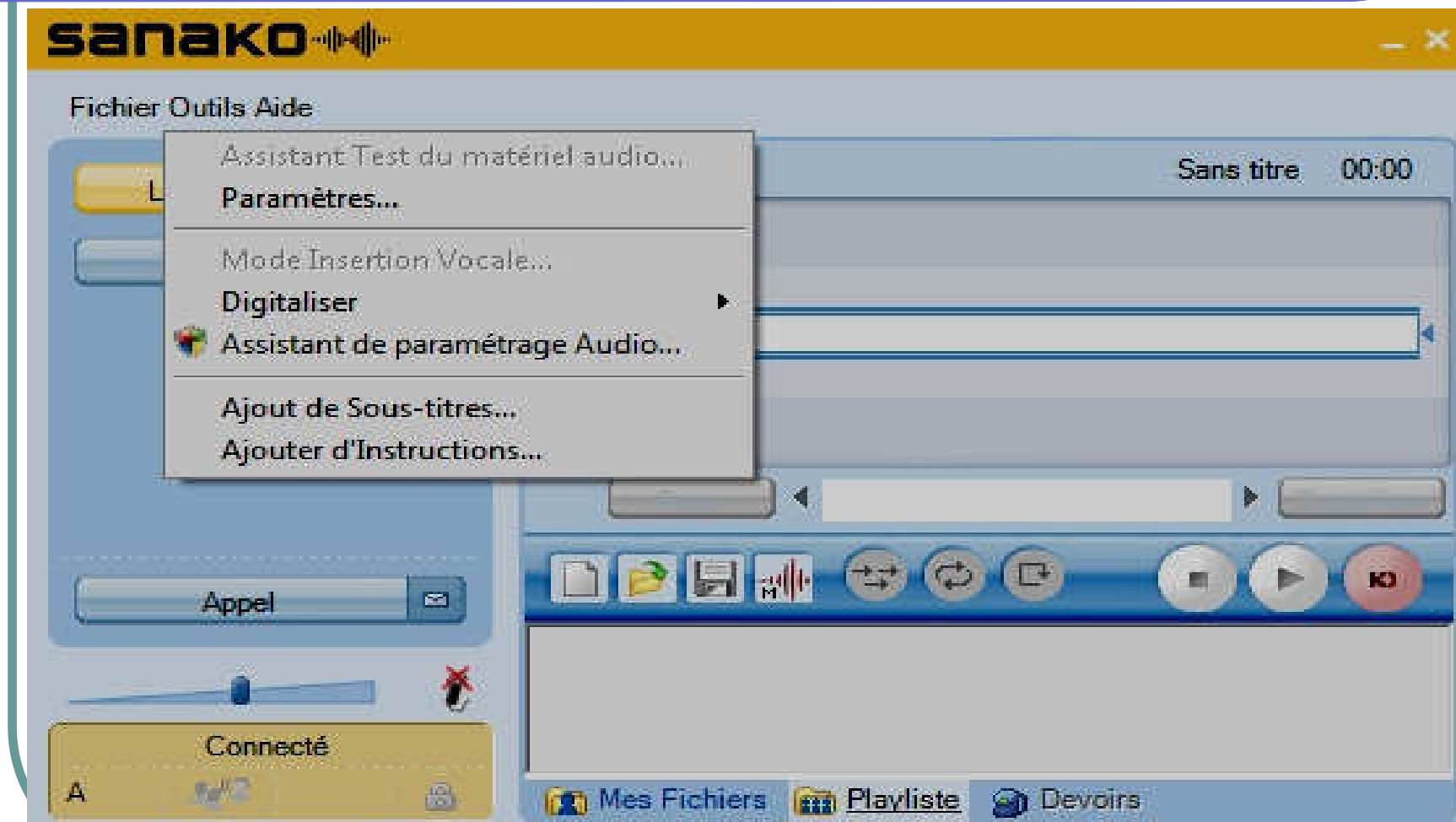
Toutes les fonctions de fichiers sont également disponibles dans [le Lecteur Study 1200](#).

Fonctions de Fichiers

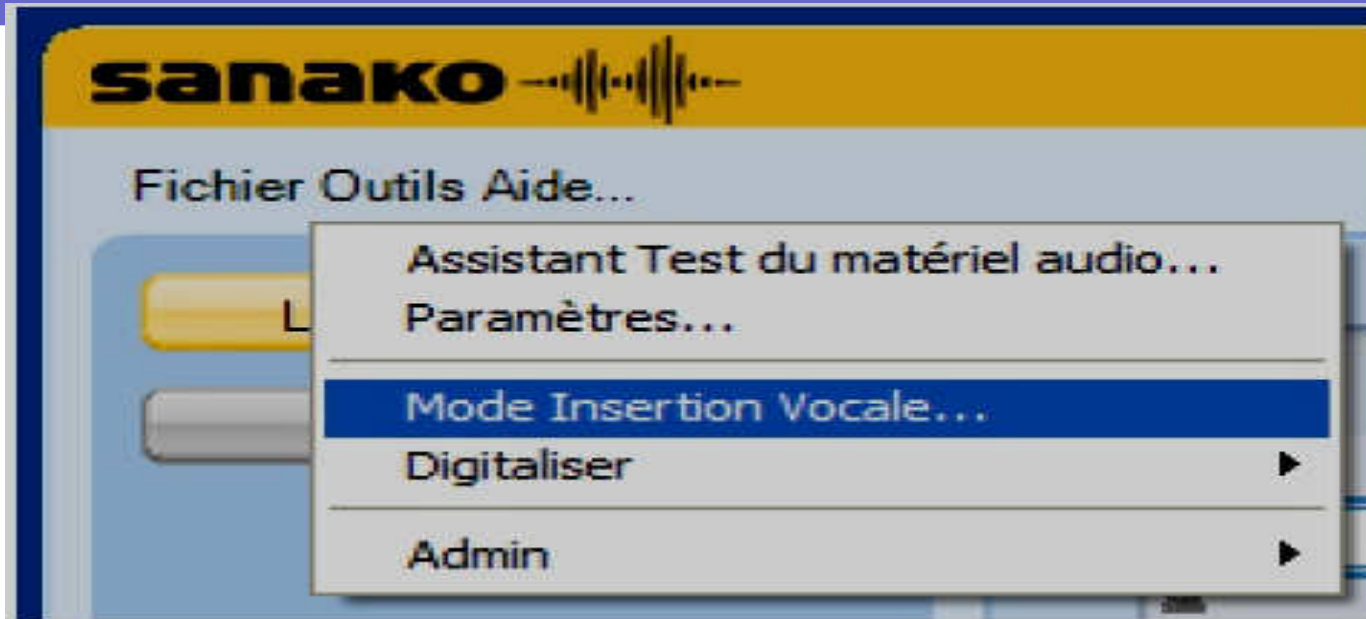


Toutes les fonctions de fichiers sont également disponibles dans le Lecteur Study 1200.

Menus: Outils



Outils: **Insertion vocale**



Dans le mode **Insertion Vocale**, les élèves ont la possibilité d'enregistrer leur voix pendant que la source de programme est en pause. Pour activer le mode Insertion Vocale, ouvrez le menu **Outils du magnétophone** Study Elève et sélectionnez **Mode Insertion Vocale...**

Outils: **Affichage du graphe audio**



En plus de l'affichage standard, le magnétophone élève permet **d'afficher un graphe audio** de la piste programme et de la piste élève.

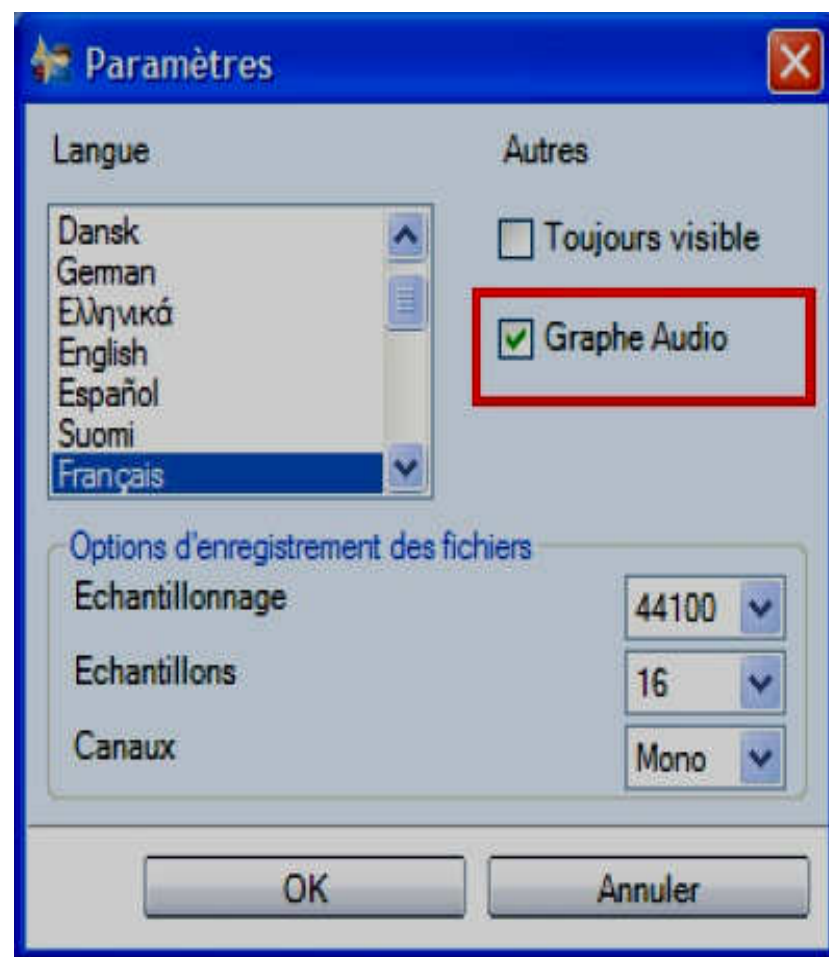
Pour activer l'affichage du graphe audio

1. Ouvrez le menu **Outils** du lecteur Study Elève et sélectionnez Paramètres.



Pour activer l'affichage du graphe audio

2. Cochez la case **Grappe Audio** et cliquez sur **OK**.



Outils: Capturer de l'audio

Vous pouvez disposer de matériel audio au format analogique, comme des cassettes audio ou vidéo. Avec SANAKO Study 1200, vous pouvez le convertir en numérique très simplement:

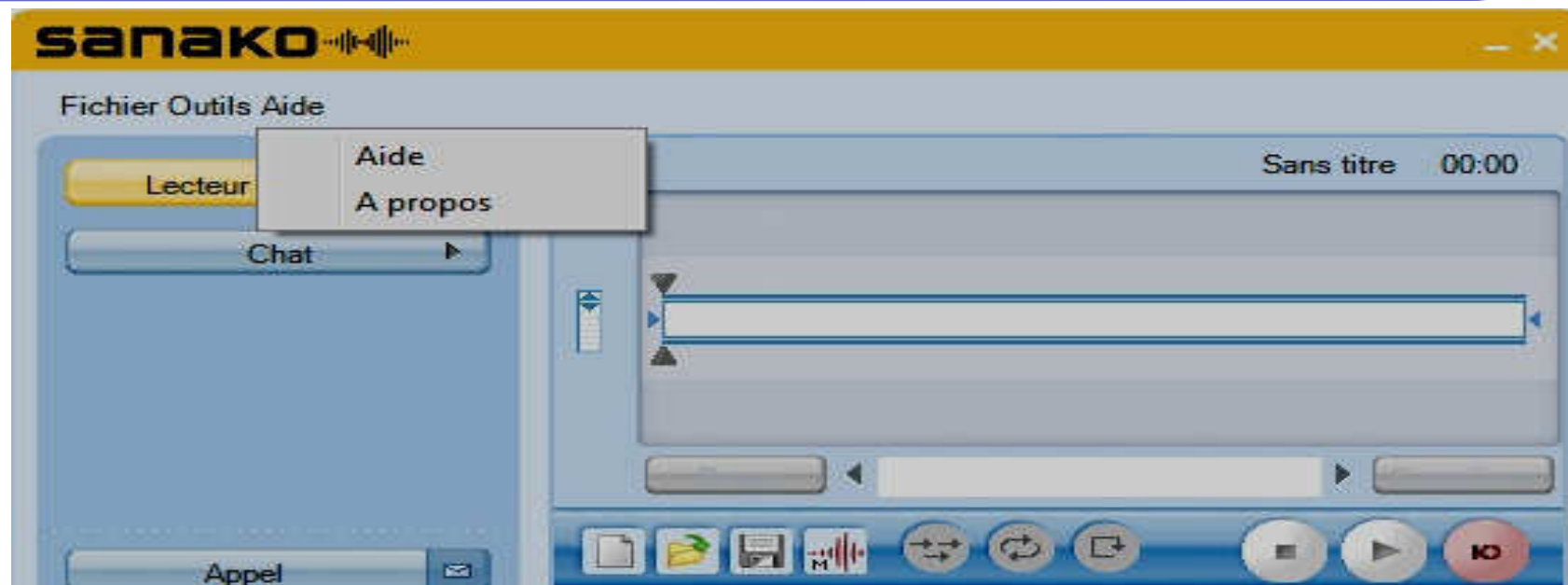
1. Purger le lecteur élève en cliquant sur Nouveau.
2. Relier le magnétophone analogique à l'entrée **Entrée Ligne** de la carte son du PC.
3. Relier l'autre extrémité du câble à la sortie Audio ou Sortie Ligne du magnétophone.

Outils: Capturer de l'audio

4. Ouvrir le menu **Outils** et sélectionnez **Digitalisation – Audio**. Le bouton **Enregistrement Micro** se transforme en bouton **Enregistrement**.
5. Appuyez sur le bouton **Lecture** du magnétophone analogique, et cliquez sur le bouton **Enregistrement** du lecteur élève. Ajustez le volume si nécessaire.
6. Lorsque vous avez digitalisé le clip audio, cliquez sur le bouton **Arrêt** du lecteur élève.

Vous pouvez maintenant enregistrer l'enregistrement audio effectué au format .wav.

Menus: Aide

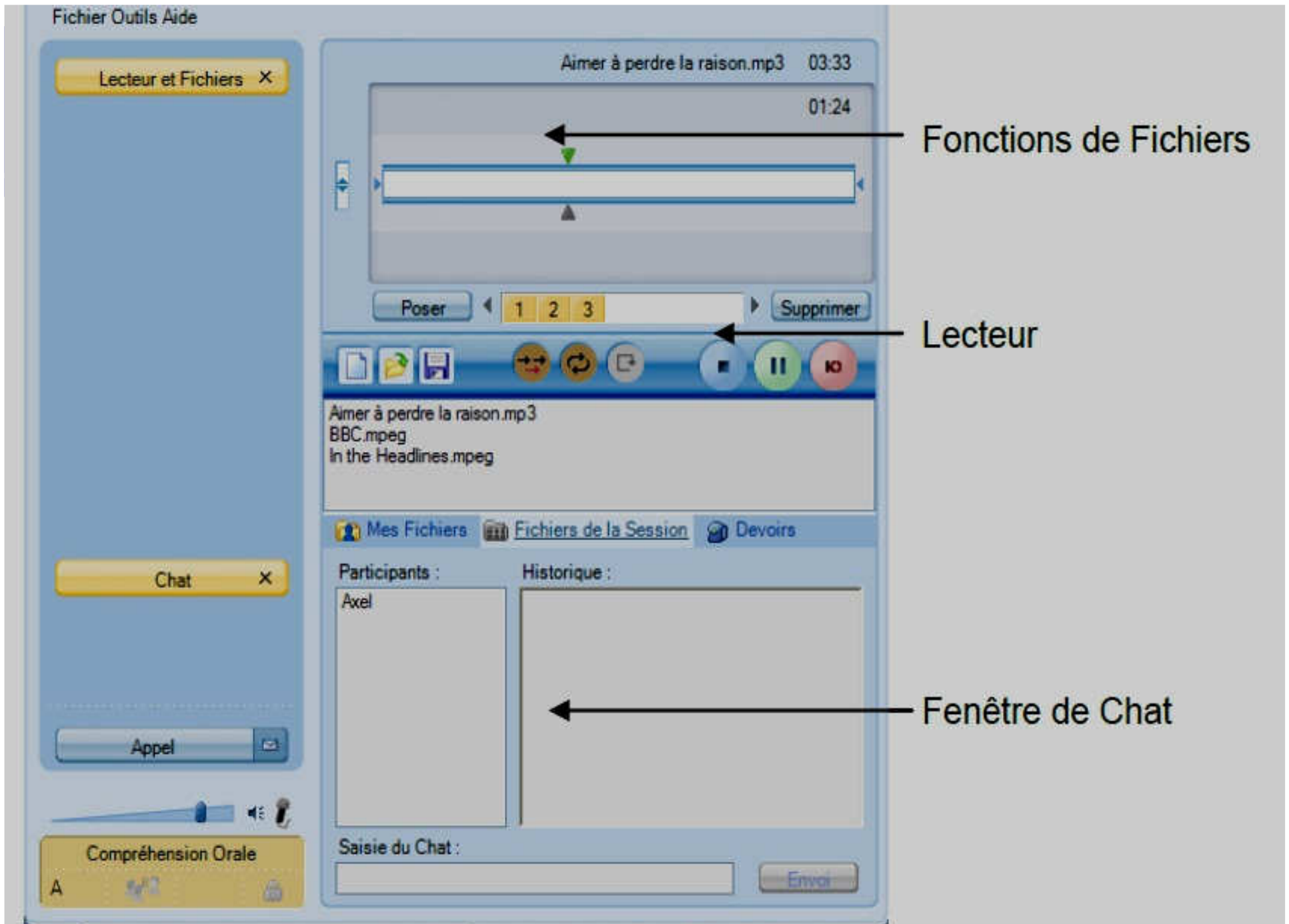


Le menu Aide de l'application Student vous permet d'accéder au fichier d'aide en ligne de Study 1200 ainsi que de visualiser la version de l'application Study 1200 Student.

Boutons et fonctions



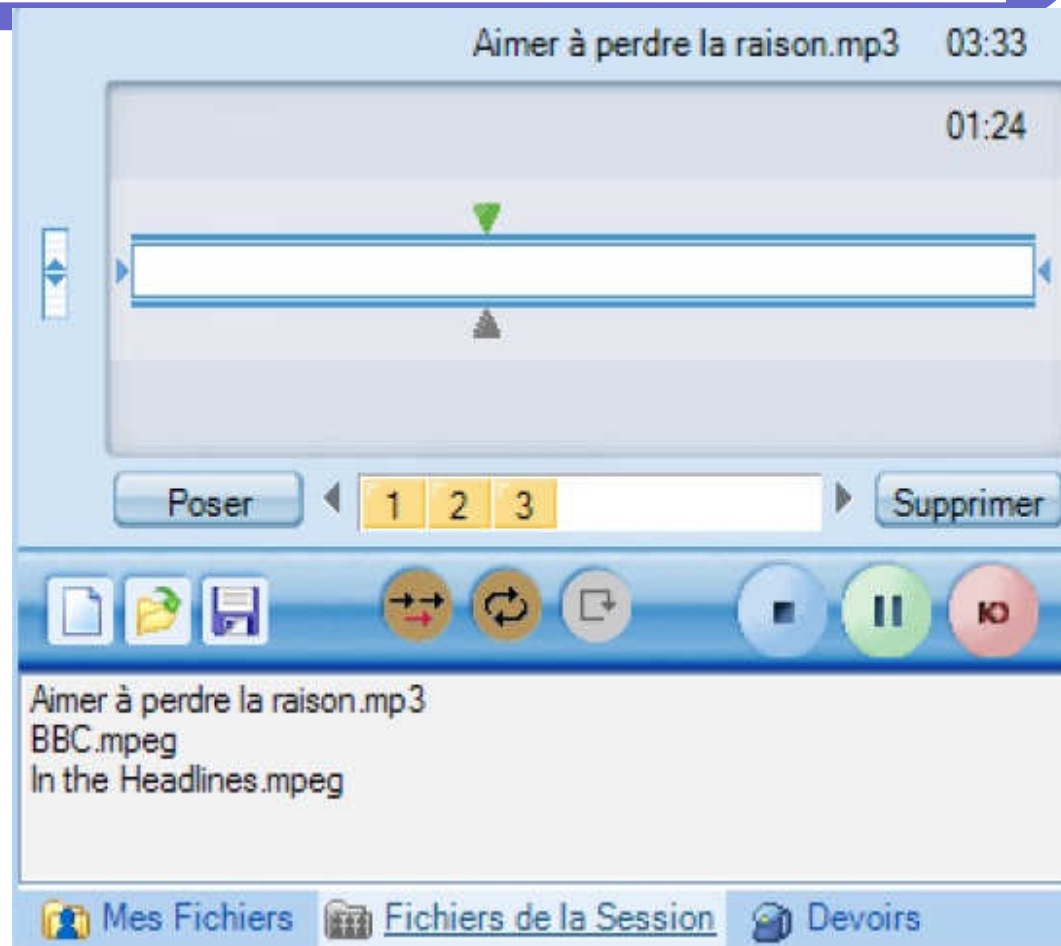
Les boutons **Lecteur et Fichiers** et **Chat** ouvrent de nouvelles fenêtres dans l'interface, à partir d'où il sera possible de contrôler ces fonctions.



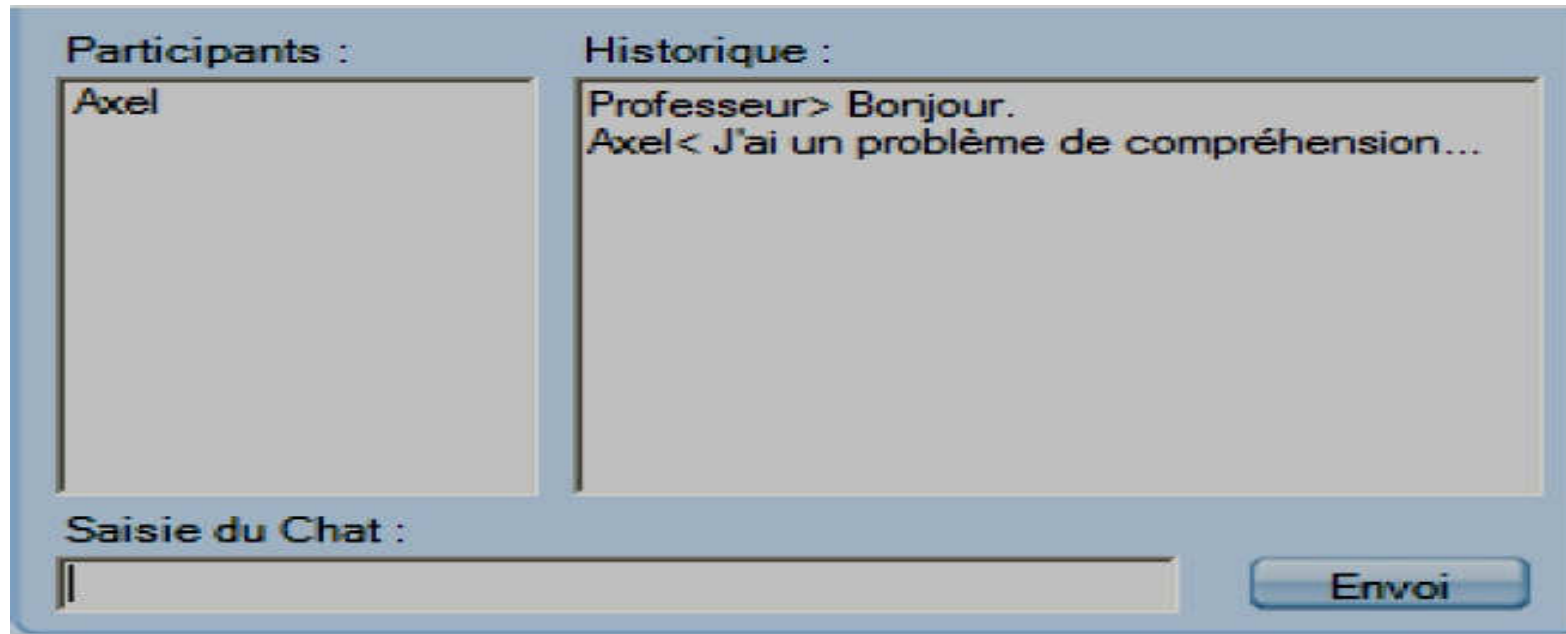
Interface élève Sanako Study 1200 avec les fenêtres du lecteur multimédia et du Chat

Lecteur et Fichiers

Cliquer sur **Lecteur et Fichiers** ouvre une fenêtre qui contient toutes les fonctions de fichiers et le lecteur multimédia virtuel.

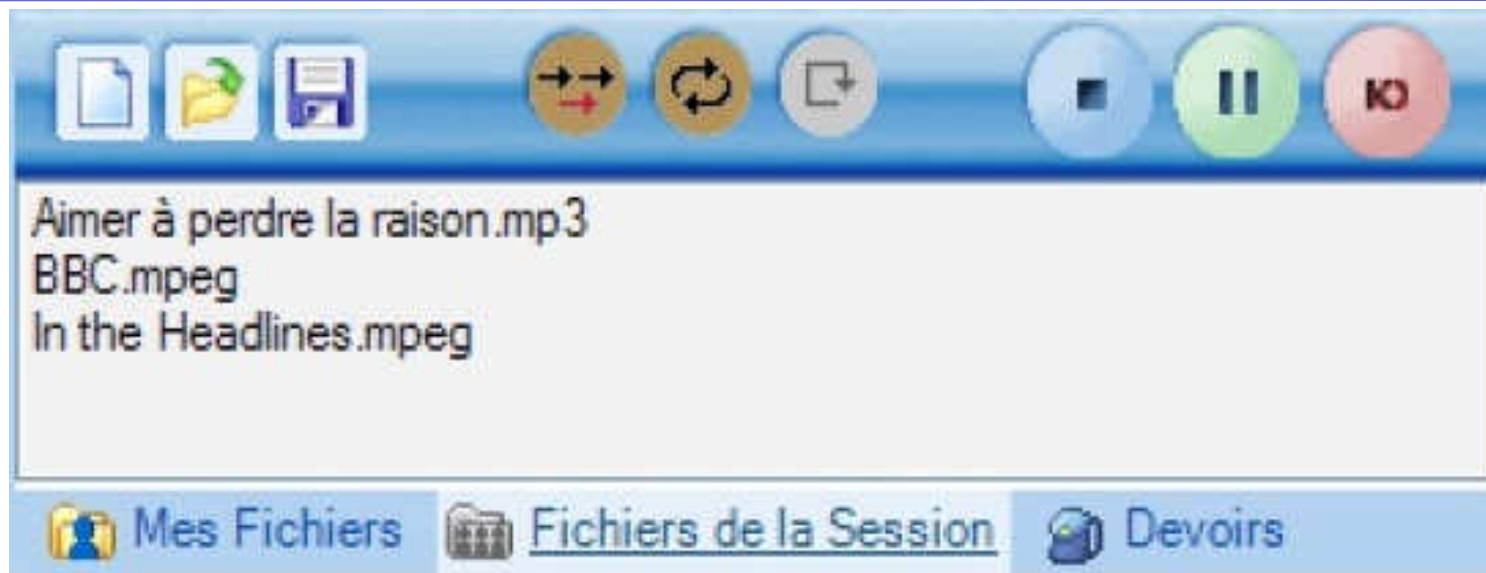


Chat



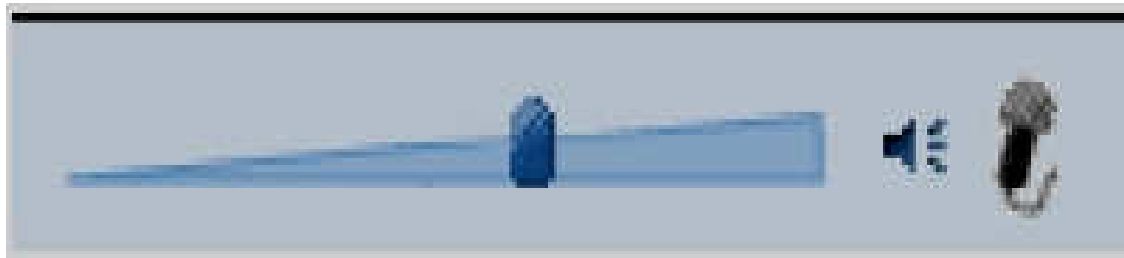
La fonction **Chat** peut être autorisée ou interdite par le professeur. Lorsqu'elle est autorisée, cliquer sur Chat ouvre une fenêtre affichant la **salle de Chat de la session** de l'élève et les autres participants.

Devoirs



La fonction **Devoirs** permet au professeur de distribuer du matériel pédagogique aux élèves en vue d'un travail individuel. Les élèves ont alors la possibilité de sauvegarder ces fichiers, par exemple, sur une clé USB et de travailler sur ces documents à l'école ou à la maison.

Réglage du volume



Pour **ajuster le volume**, faites coulisser le curseur.
Pour **couper** complètement le haut-parleur, cliquez sur l'icône du haut-parleur à droite du curseur.
Pour **couper le retour Micro**, cliquez sur l'icône du microphone.
Lorsque le retour Micro est activé, les élèves entendent leur voix dans leur microcasque.

Affichage de l'état



Le champ dans le coin inférieur gauche de l'application élève indique votre statut en cours.

Affichage de l'état

Compréhension Orale

Professeur

Votre activité en cours, déterminée par le

A 5

Votre Session et le numéro de votre poste



Vous êtes l'élève Modèle. Cela signifie que votre écran est partagé et que vous pouvez parler aux autres élèves.



Le symbole Verrou indique si votre lecteur est sous contrôle Professeur ou non.

Pour voir un tutorial en anglais, suivez le lien:

http://www.youtube.com/watch?v=0_6Dv_bdLFY&feature=related

Bibliographie et sitographie:

Sanako Study 1200 v.4.20: Guide de l'utilisateur. Traduction en français : février 2009, Sanako France - Lyon

Sanako Study 1200 v.5.20: Manual de utilizare. Traducere în limba română: februarie 2011.

Sanako Study 1200 v.5.20: Manual de instalare. Traducere în limba română: februarie 2011.

Sanako Study 500 et 1200: Guide technique. Traduction en français : juin 2008, Sanako France – Lyon.

Sanako Study 500 /1200: Tutore's Guide: for education establishments. En ligne sur:

http://sanakolamp.virtual35.nebula.fi/docs/SANAKO_Study%20500_1200_Tutor_Guide_v3_0609.pdf

SANAKO Language Learning Online Training. En ligne sur:

http://www.thorvinelectronics.com/educational/sanako_training.html#study1200

Study 1200 Logiciel avancé pour l'enseignement et l'apprentissage des langues

En ligne sur: <http://www.sanako.fr>

Tutoriaux en ligne: <http://www.youtube.com/user/SanakoTips>