

Insérer une échelle et prendre une mesure sur une image avec ISCapture

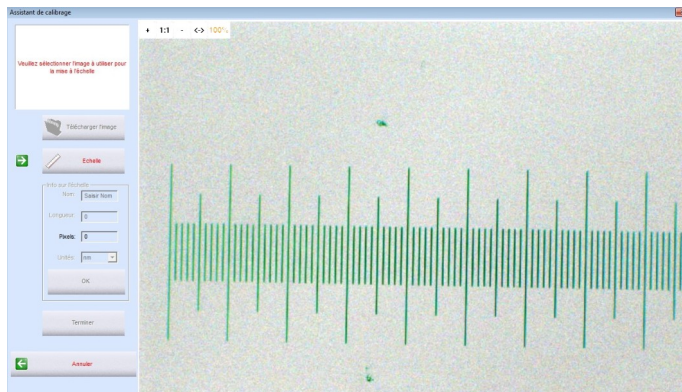
**ATTENTION : L'échelle ne sera valable que pour un grossissement donné.
Créer une échelle pour chaque objectif si besoin !**

Poser la lame micrométrique et prendre une image des graduations **avec le même objectif** que celui qui a servi prendre l'image sur laquelle sera faite la mesure.

Possibilité de récupérer les images des lames micrométriques aux différents grossissement sur <https://lewebpedagogique.com/gaffezsvt/>

Choisir « **Mesurer/calibrer** »

Choisir l'image de la lame micrométrique puis cliquer sur « **Échelle** ». Tracer un trait sur les graduations et compléter les valeurs pour la conversion des pixels en grandeur réelle. « Terminer ».



1 division = 0,01 mm

1 division = distance entre deux traits

Afficher l'image sur laquelle on souhaite mettre l'échelle. Cliquer sur « **Mesurer** » puis « **Échelle** »

Pour changer d'échelle

Pour faire la mesure

