

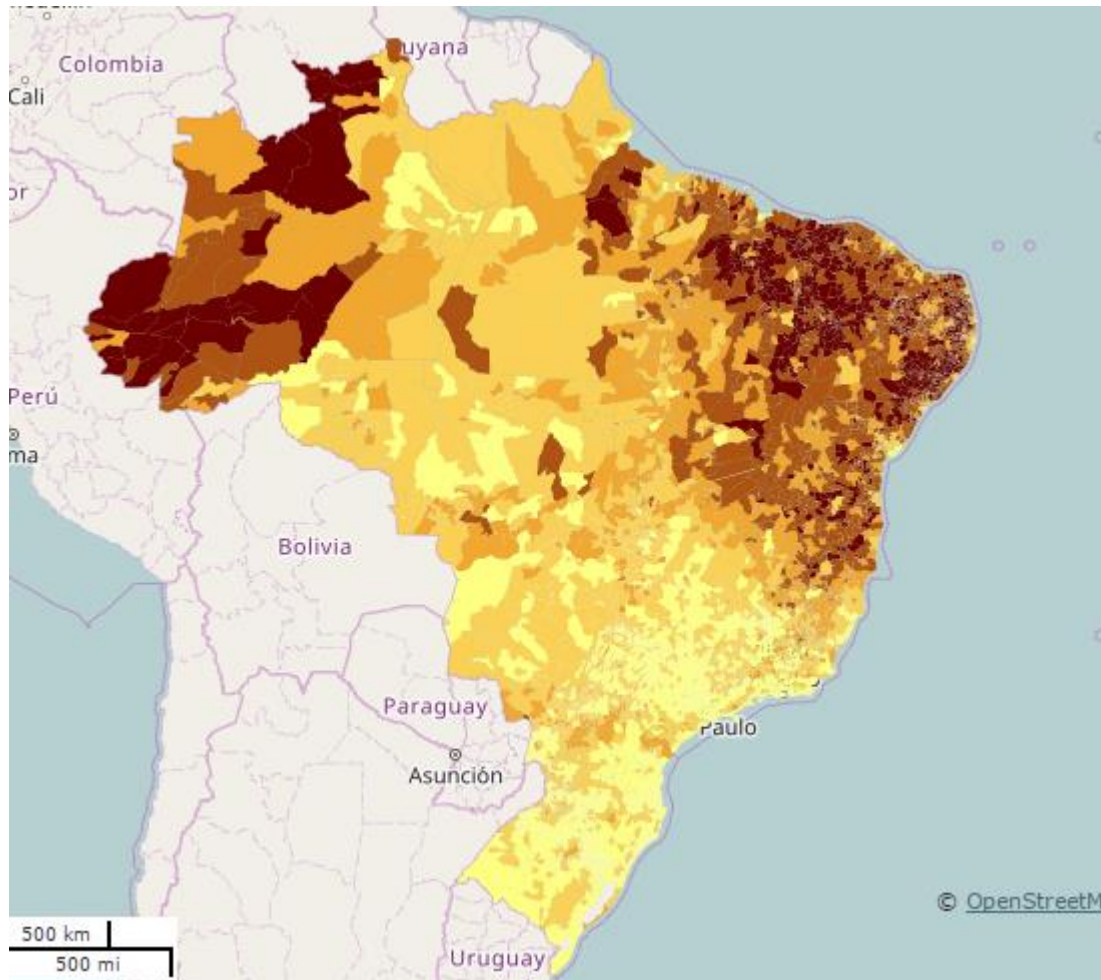
Géographie des inégalités au Brésil : le cas de l'analphabétisme.

D'après **le portail brésilien des données géospatiales.**

<http://www.visualizador.inde.gov.br/>

Outil gouvernemental créé en 2008

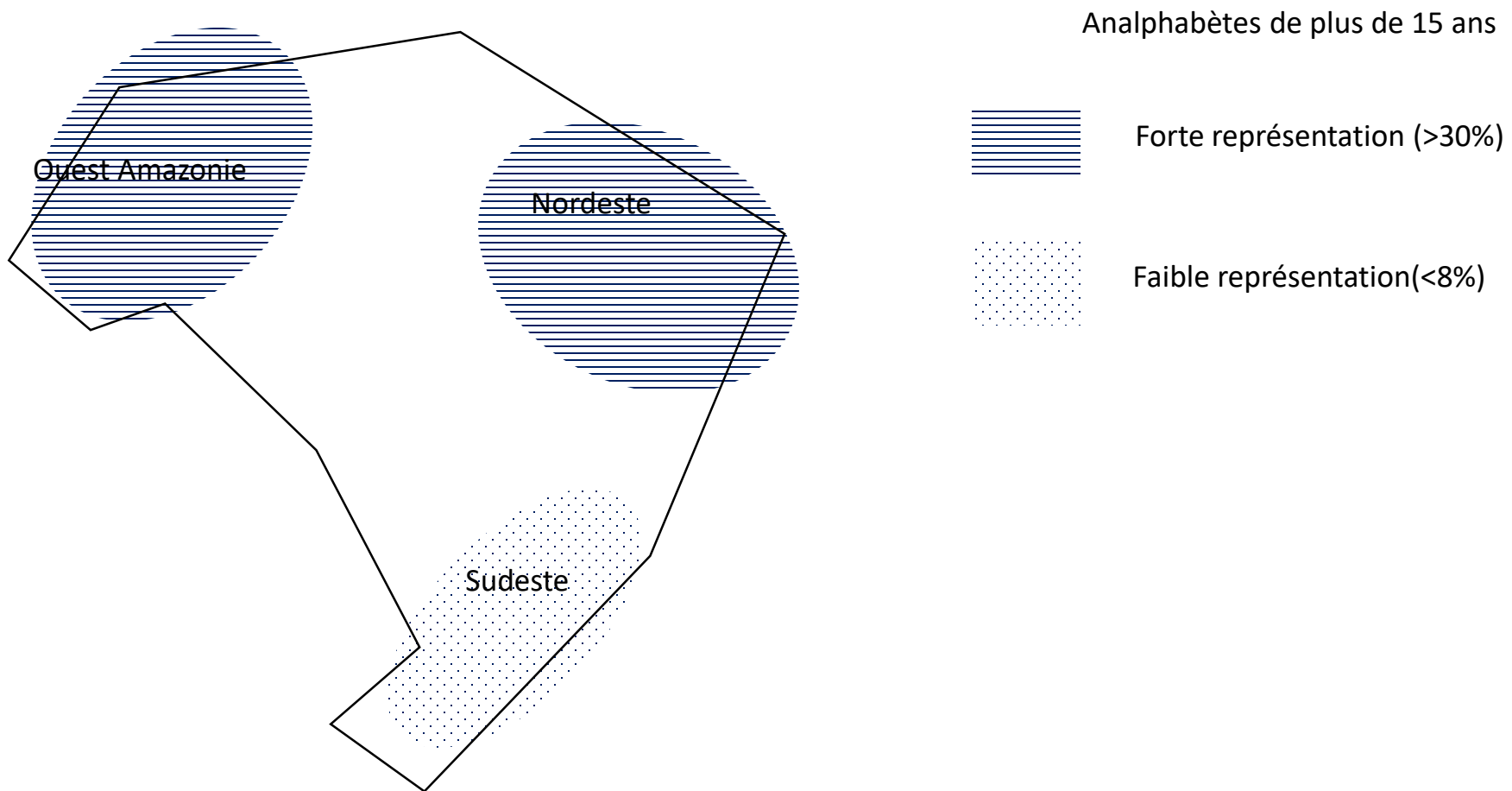
Analphabetes âgés de plus de 15 ans



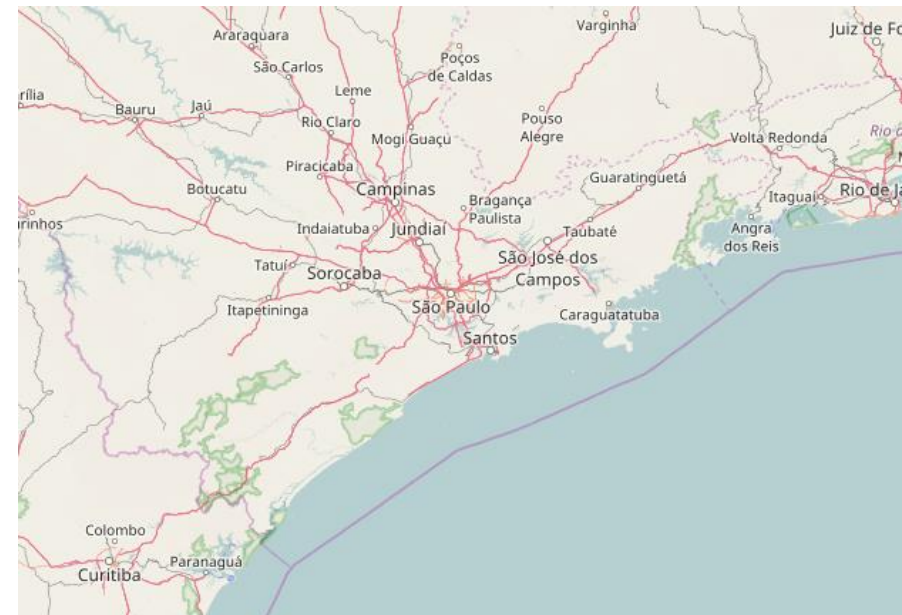
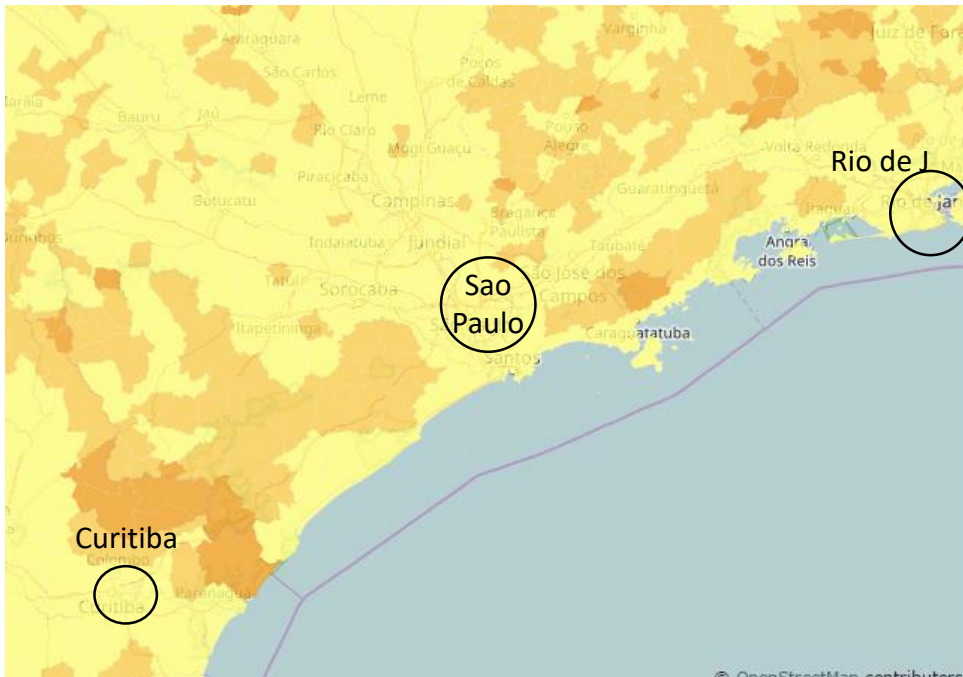
Percentual de pessoas analfabetas de 15 anos ou mais de idade

- 8,29%
- 8,29% - 14,20%
- 14,20% - 21,52%
- 21,52% - 29,63%
- 29,63% -

Géographie des inégalités au Brésil : le cas de l'analphabétisme, A l'échelle nationale



Géographie des inégalités au Brésil : le cas de l'analphabétisme, A l'échelle d'une aire urbaine, l'exemple de Sao Paulo



Géographie des inégalités au Brésil : le cas de l'analphabétisme,
A l'échelle régionale : le Sudeste de Rio à Curitiba

