

Présentation : vous faites partie d'une « agence de communication » (publicité). Un responsable d'une association solidaire (les Restos du cœur, le Secours populaire, le Téléthon, les Bouchons d'amour) vous demande de **réaliser une affiche pour sensibiliser les collégiens et les encourager à participer aux actions solidaires** menées par l'association.

Ces affiches seront collées dans le collège pour sensibiliser les élèves aux actions solidaires menées dans l'établissement. Comme dans les agences de publicité, un prix sera remis aux affiches les plus créatives.



Compétences renforcées : Domaine 2 (Les méthodes et outils pour apprendre) : coopération et réalisation de projets) ; Domaine 3 (La formation de la personne et du citoyen) : responsabilité, sens de l'engagement et de l'initiative.

Démarche :

1) **En classe** : présentation des différents éléments d'une affiche (éducation à l'image, aux médias) : que faut-il pour faire une bonne affiche, une affiche efficace qui retienne l'attention du public ?

2) **Recherchez**, pour chacune des associations citées (les Restos du cœur, le Secours populaire, le Téléthon, les bouchons d'amour) : l'historique de l'association (date de création, nom du (ou des) fondateur-s), les objectifs de l'association (ce qu'elle fait) et à qui elle vient en aide.

3) **Choisissez une association et réalisez une affiche pour cette association. Vous utiliserez les informations étudiées en classe avec l'exemple donné (comment composer l'affiche, le slogan, le logo, etc.). Vous pouvez réfléchir en groupe pour échanger des idées (comme dans votre « agence de publicité »).**

Evaluation du travail : même si le travail de réflexion peut être fait en groupe (votre « agence de publicité »), **chacun doit présenter une affiche** au format A3 (feuille distribuée). Votre affiche doit être **accompagnée d'une présentation rédigée** à partir du questionnaire donné par le professeur.

Critères d'évaluation : présenter une affiche originale (pas de copie) en respectant les consignes et les délais demandés ; l'affiche doit comporter un logo, une illustration, un petit texte (*voir exemple étudié en classe*) ; fournir une présentation rédigée pour expliquer l'affiche à partir du questionnaire fourni.

LES PRINCIPAUX ELEMENTS D'UNE AFFICHE – EDUCATION A L'IMAGE

D'après <https://mediacim2013.wordpress.com/>

La publicité met toujours en évidence **un thème** (le sujet dont elle parle, le produit qu'elle tente de vendre...).

– Pour convaincre le récepteur, le pousser à acheter..., elle prend position en revendiquant une idée, une opinion. C'est la **thèse**. Elle est parfois implicite (il faut la deviner).

– Pour défendre sa thèse, elle utilise **des arguments** qui tentent de prouver son bien-fondé. Ce sont généralement des faits, des statistiques, des informations exactes...

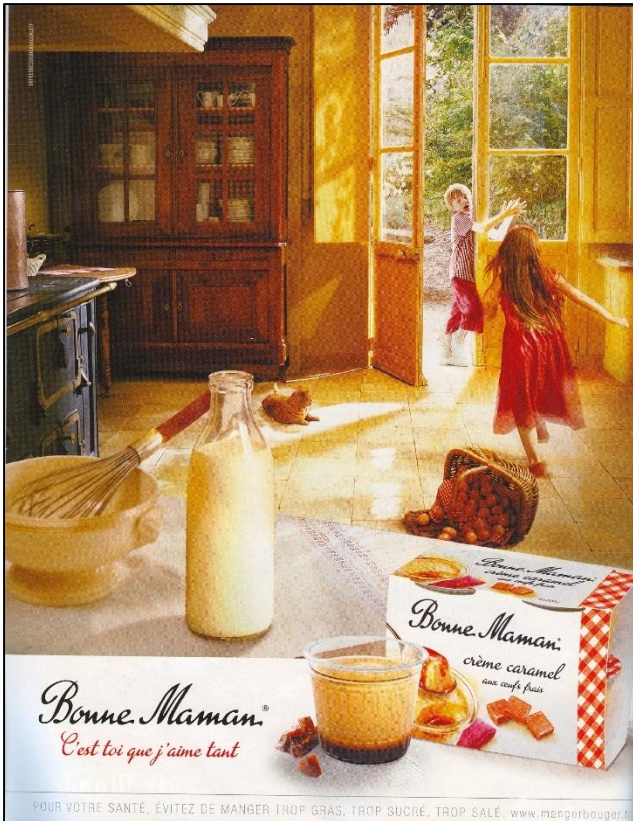
Les publicités sont publiées sur des affiches publicitaires. Ce support est destiné à :

Informé le récepteur de l'existence d'un produit, d'un événement, d'un problème, de la sortie d'un film ou d'un spectacle...

Convaincre le récepteur de s'intéresser au produit, à la cause défendue...

Pousser le lecteur à agir (acheter, aller au spectacle, participer à une action...)

LA COMPOSITION D'UNE AFFICHE - EXEMPLE



Les affiches publicitaires respectent généralement une certaine composition :

- **Une illustration** (dessin, photo...) qui entretient un lien plus ou moins étroit avec le texte et le produit (thème).
- **Un logo** qui symbolise le produit ou son appartenance à un certain groupe, à une marque (sportive, idéologique...)...
- **Un texte structuré** présentant :
 - **Une accroche** : phrase courte destinée à attirer l'attention du lecteur, à l'interpeller. Elle est généralement construite à l'aide de figures de style.
 - **Un slogan** : texte qui vise à marquer les esprits pour qu'on retienne le nom d'un produit. Il est généralement identique pour toutes les pubs qui concernent un même produit.
 - **Des informations** : renseignements neutres concernant un produit (prix, composition...).
 - **Des arguments** : informations appuyant une idée (généralement, on défend une opinion par des faits qui sont des infos scientifiquement exactes et pertinentes).

QUESTIONNAIRE pour analyser une publicité

I. Que voyons-nous ?

1. Décrivez objectivement le contenu de la publicité :

- Qu'est-ce qui saute aux yeux en premier ?
- Qu'y a-t-il au premier plan ? au second plan ?
- Qu'y a-t-il à l'arrière-plan ?
- Le ou les personnage(s) : Combien sont-ils ? Que font-ils ? Que regardent-ils ? Qui sont-ils ? Comment sont-ils habillés ? Quels sentiments semblent-ils éprouver ou exprimer ? etc.

2. a) Distinguez s'il y a lieu les différents types d'images et les différents types de textes (Où se trouvent-ils dans la publicité ? Quelle taille ont-ils ? Etc.)

Images

Image principale

Logo

Autre(s) image(s)

Textes

Nom de la marque

Slogan

Texte explicatif

b) Etudiez le rapport entre le(s) texte(s) et l'(les) image(s) : que voit-on en premier ? En quoi l'un fait-il comprendre l'autre ? Etc.

II. Qu'imaginons-nous ?

3. « Que s'est-il passé ? ». Imaginez ce qui s'est passé pour aboutir à ce que l'on voit sur l'image de la publicité.

III. A quoi veut nous faire penser le publicitaire ?

4. Une publicité fait presque toujours référence à quelque chose de connu de tous (une œuvre célèbre, un événement historique, une habitude de vie, un fait de société, un proverbe, etc.), mais pour le détourner.

a) A quoi cette publicité fait-elle référence?

5. Expliquez (en un petit texte de quelques lignes) l'argumentation (l'idée) qui part de l'image pour arriver à la thèse principale : « Il faut acheter (utiliser, consommer, etc.) ... (notre produit) ».

.....

.....

.....

.....

EXEMPLES D’AFFICHES POUR DES ASSOCIATIONS SOLIDAIRES

(vous pouvez en trouver beaucoup d'autres sur Google Images, à vous de chercher)

Pour ces affiches, il ne s'agit pas de vendre un produit mais de sensibiliser le public à une action, pour faire un don, etc. Mais la composition générale de l'affiche est la même.

