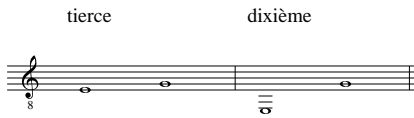


DIXIÈMES EN PREMIÈRE POSITION

SUR CINQ MODES DIFFÉRENTS, EN AJOUTANT À CHAQUE FOIS UN DIÈZE

Les intervalles de dixième sont très utilisés dans l'écriture polyphonique de la guitare, dès qu'on joue à 2 voix. La dixième est une tierce "redoublée" à l'octave, soit une tierce + une octave :



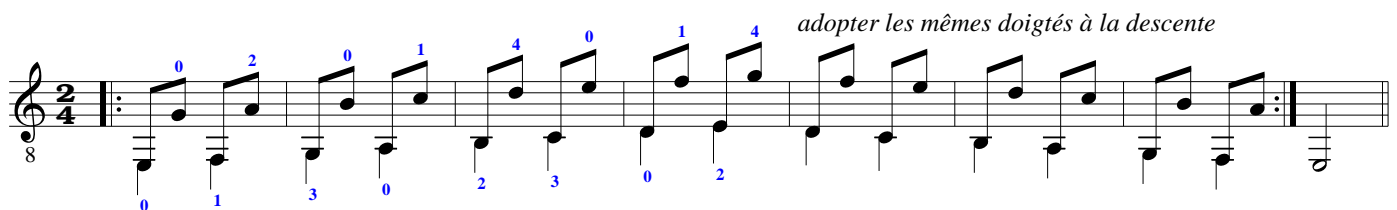
Voici un "training" qui les fait travailler en première position, tout en vous familiarisant avec la notion de "mode". Il faut les apprendre par cœur et peu à peu savoir les enchaîner, en étant conscient de leurs "mutations" progressives en fonction du nombre de dièzes utilisés.

Les modes originaux sont notés sur les petites portées, puisque c'est d'eux que sont déduites les transpositions en Mi. Le mode phrygien ne demande pas cela, puisque Mi est déjà le mode original !

MODE DE MI = MODE PHRYGIEN (MINEUR)

AUCUN DIÈZE

pour la M.D., choisir un doigté : *p-i-p-i* ou *p-i-p-m* ou *p-m-p-i*



MODE DE LA TRANSPOSÉ SUR MI = MODE ÉOLIEN (MINEUR)

FA DIÈZE

mode de La (éolien) original, la disposition des intervalles est identique à la ligne de basse sur Mi

MODE DE RÉ TRANSPOSÉ SUR MI = MODE DORIEN (MINEUR)

FA DIÈZE & DO DIÈZE

adopter les mêmes doigtés à la descente

mode de Ré (dorien) original, la disposition des intervalles est identique à la ligne de basse sur Mi

MODE DE SOL TRANSPOSÉ SUR MI = MODE MIXOLYDIEN (MAJEUR)

FA DIÈZE, DO DIÈZE, SOL DIÈZE

adopter les mêmes doigtés à la descente

mode de Sol (mixolydien) original, la disposition des intervalles est identique à la ligne de basse sur Mi

MODE DE DO TRANSPOSÉ SUR MI = MODE IONIEN (MAJEUR)

FA DIÈZE, DO DIÈZE, SOL DIÈZE, RÉ DIÈZE

adopter les mêmes doigtés à la descente

mode de Do (ionien) original, la disposition des intervalles est identique à la ligne de basse sur Mi