

Prélude

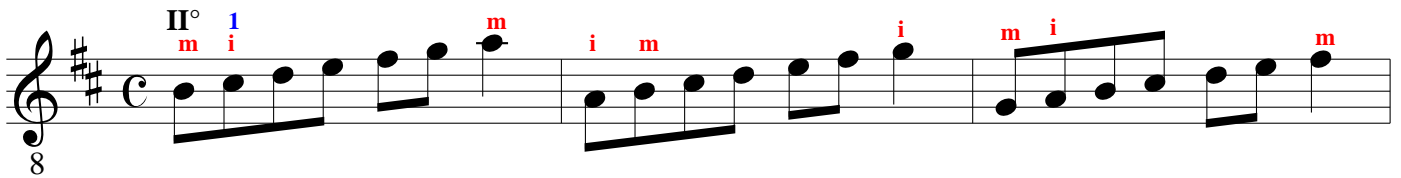
pour l'alternance de i et m Main Droite

(et aussi pour la Main Gauche en II° position)

Œuvre anonyme (XVI° siècle?)
extrait du ML Lute Book

L'alternance m / i (ou i / m , selon les mesures) doit être conservée à l'intérieur d'une période quels que soient les changements de cordes. Pour la main gauche, jouer tout en II° position en intégrant les cordes à vide. (On pourrait aussi jouer sans cordes à vide, mais il faudrait en ce cas repenser les départs de i OU m à chaque début de période).

1° période



2° période



3° période

