

Annexe 4 : Comportements chez les chimpanzés



Jeune chimpanzé et un adulte (Parc national de Kibale, Ouganda).

Les jeunes chimpanzés (ou les jeunes macaques) apprennent d'abord en observant et en imitant leur mère. Après quelques années, ils diversifient leurs pratiques avec d'autres membres du groupe. Une nouvelle pratique culturelle, lorsqu'elle confère un avantage sélectif, se répand généralement dans la communauté. Des pratiques avantageuses peuvent être perdues, par exemple chez des femelles primates qui quittent leur communauté de naissance pour en rejoindre une autre où elles passeront le restant de leur vie. Elles peuvent alors adopter les pratiques de la nouvelle communauté, même si elles sont moins avantageuses.

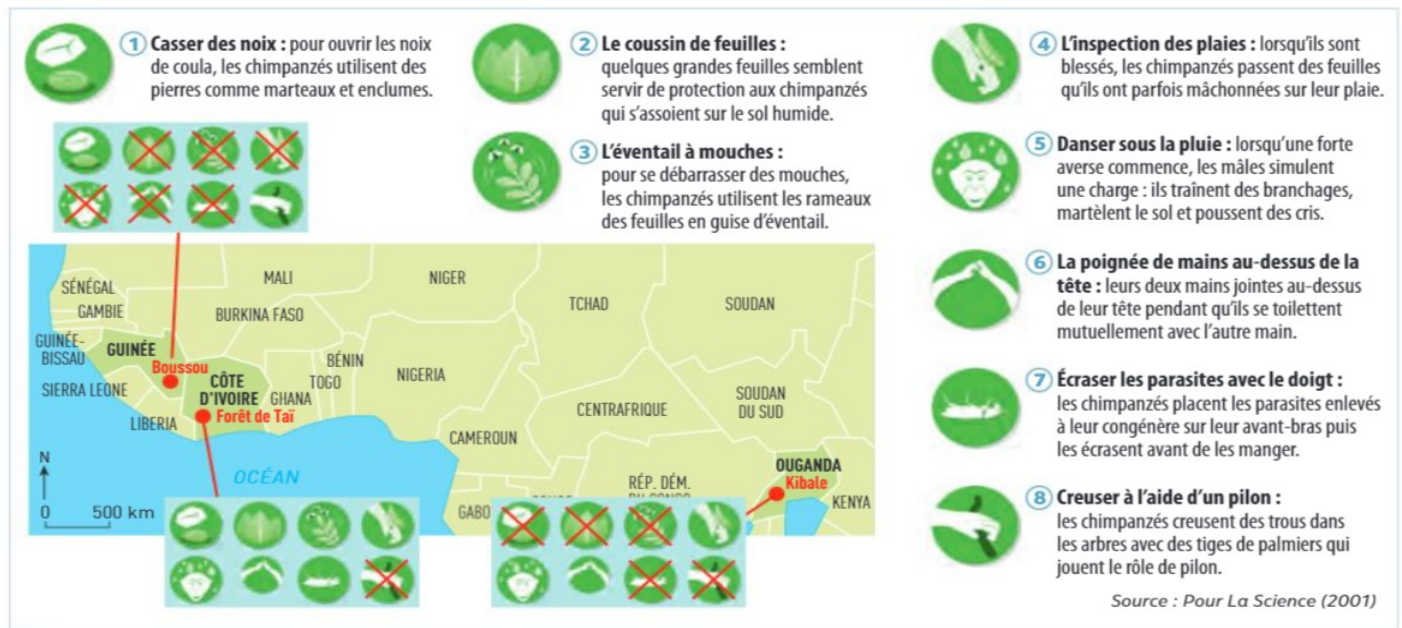
<https://www.youtube.com/watch?v=a3YL8pinNAs>

Des **primatologues** ont décrit différentes sortes de comportements culturels chez des chimpanzés d'Afrique observés dans divers sites. Selon les endroits, certains comportements sont usuels ou alors absents.

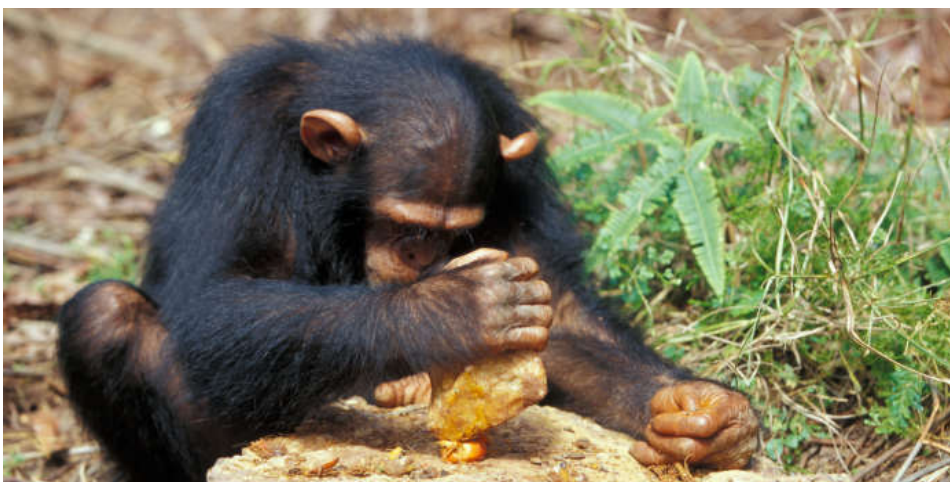
Dans les zones où la densité humaine est plus forte, la diversité comportementale des chimpanzés est réduite de 88 %. Par exemple, ils arrêtent leur rituel de casser des noix dans un environnement où des chasseurs peuvent être présents.

VOCABULAIRE

Primatologue : scientifique étudiant le comportement des primates.

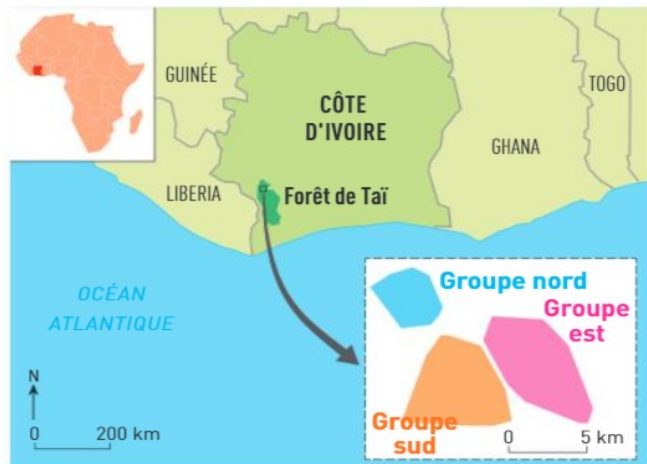


Présence ou absence de certains comportements chez les chimpanzés de trois sites africains

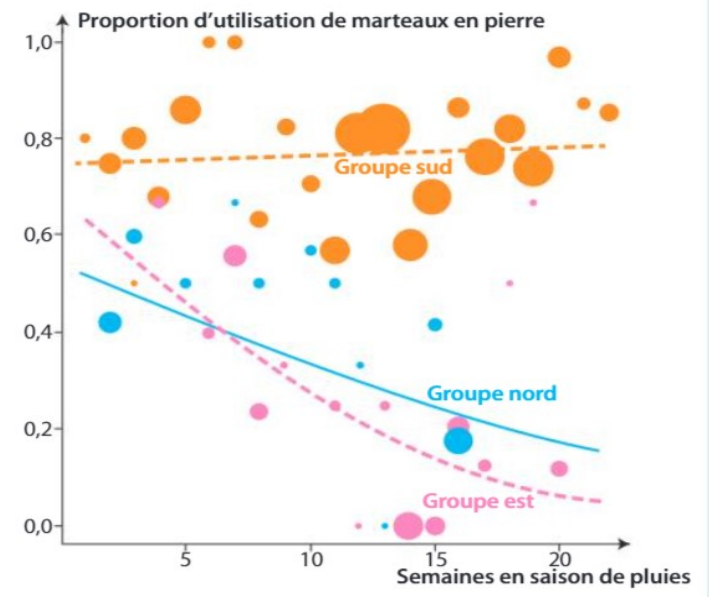


Le chimpanzé place la noix sur un support qui sert d'enclume puis le frappe à l'aide d'un percuteur en bois ou en pierre. Des percuteurs ont été détérrés sur plus de 10 m de profondeur. Ceci indique une transmission du savoir-faire sur plus de deux cent générations. Les chercheurs parlent d'une véritable culture sur plus de 4 300 ans.

Les chimpanzés consomment des noix de coula (noisetier d'Afrique). La maturation des fruits a lieu à la saison des pluies, de novembre à mars en Côte d'Ivoire. Au cours de la saison, les noix sont de moins en moins dures. Pour casser les noix de coula, les chimpanzés utilisent des marteaux de pierre ou des marteaux de bois et des racines d'arbres jouent le rôle d'enclume. Les types d'outils utilisés sont étudiés chez trois communautés de chimpanzés voisines au cours de la saison des pluies.



Variations dans la proportion de marteaux en pierre (par rapport aux marteaux en bois) utilisés par trois communautés de chimpanzés voisines



Source : Luntz et al., *Current Biology* (2012)

Les cercles représentent une semaine d'observation, la taille du cercle indique le nombre d'observations en une semaine.

Méthodes pour casser les noix chez trois populations de chimpanzés voisines de la forêt de Taï (Côte d'Ivoire)