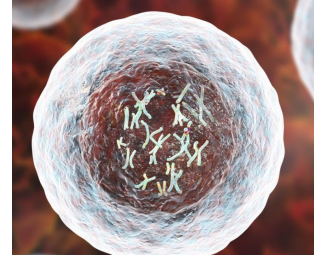


Programme SVT

1^{ère} spécialité

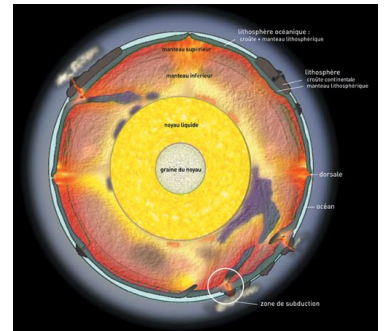
Partie n°1 : Transmission, expression et variations du patrimoine génétique

- Chapitre 1 : L'expression du patrimoine génétique : de l'ADN aux protéines
- Chapitre 2 : Les enzymes, des biomolécules aux propriétés catalytiques
- Chapitre 3 : Les différentes divisions des cellules eucaryotes
- Chapitre 4 : L'ADN : une molécule variable
- Chapitre 5 : Les conséquences des mutations sur la santé humaine



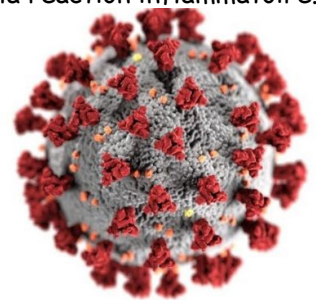
Partie n°2 : Dynamique interne de la Terre

- Chapitre 1 : La structure interne du globe terrestre
- Chapitre 2 : Les mouvements horizontaux des plaques lithosphériques
- Chapitre 3 : Dynamique des zones de divergence : les dorsales océaniques
- Chapitre 4 : Dynamique des zones de convergence : les zones de subduction et les chaînes de montagnes



Partie n°3 : Fonctionnement du système immunitaire humain

- Chapitre 1 : Les caractéristiques de la réaction immunitaire innée : exemple de la réaction inflammatoire.
- Chapitre 2 : Caractéristiques de la réaction immunitaire adaptative
- Chapitre 3 : Utiliser le système immunitaire pour se protéger et se soigner



Partie n°4 : Ecosystèmes et services environnementaux

- Chapitre 1 : Les écosystèmes : systèmes fragiles et utiles pour l'Homme
- Chapitre 2 : Les services rendus à l'Homme par les écosystèmes

