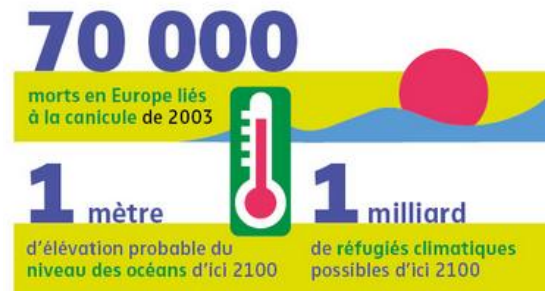


Vous avez vu en enseignement scientifique que différents modèles d'évolution climatique sont élaborés par des méthodes d'analyse complexes. Tous les modèles ont néanmoins la même conclusion, la température moyenne du globe augmente de part les activités humaines.

Chaque année, la lutte contre le réchauffement climatique prend une place de plus en plus importante dans les médias, traduisant l'inquiétude

de nos sociétés face à cette menace. En effet, les activités humaines depuis la révolution industrielle ont entraîné une augmentation de la température globale de 1°C environ. Cependant, certains ne sont pas convaincus de ce changement climatique. Pourquoi et quels sont leurs arguments ?



Objectif : Comprendre comment les recherches scientifiques permettent l'élaboration de modèles climatiques et de contrer les arguments des climatosceptiques.

Consignes

- 1- A partir des documents 1 à 3 de l'annexe 1, **montrer** comment le travail des scientifiques permet de disposer de modèles et d'arguments qui peuvent orienter les décisions publiques.
- 2- A partir du document 4, **identifier** les différents biais (=obstacles) des arguments des climatosceptiques.
- 3- A partir des documents 5 à 8, **discuter** de la responsabilité de la Chine (pays à revenu moyen supérieur), de l'Europe (pays à revenu élevé) et des pays d'Afrique (pays à faible revenu) dans le réchauffement climatique.