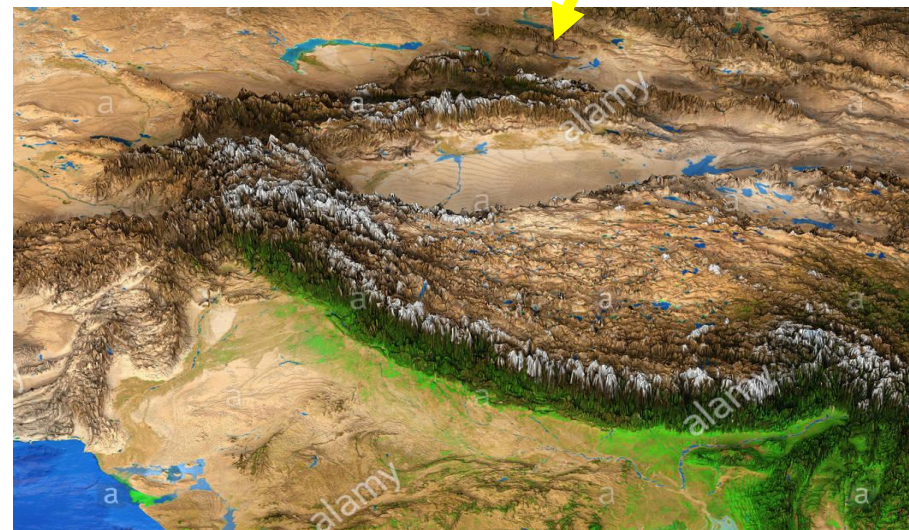
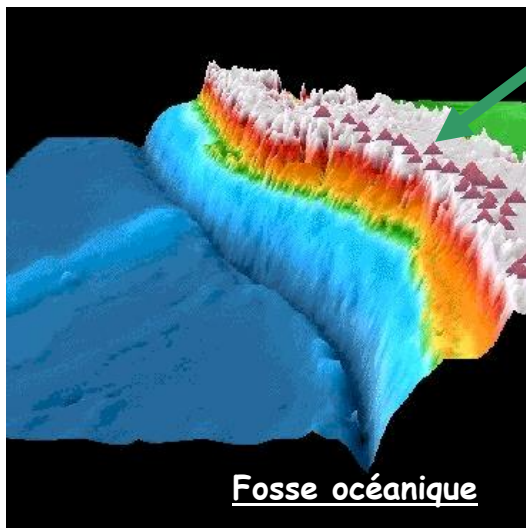
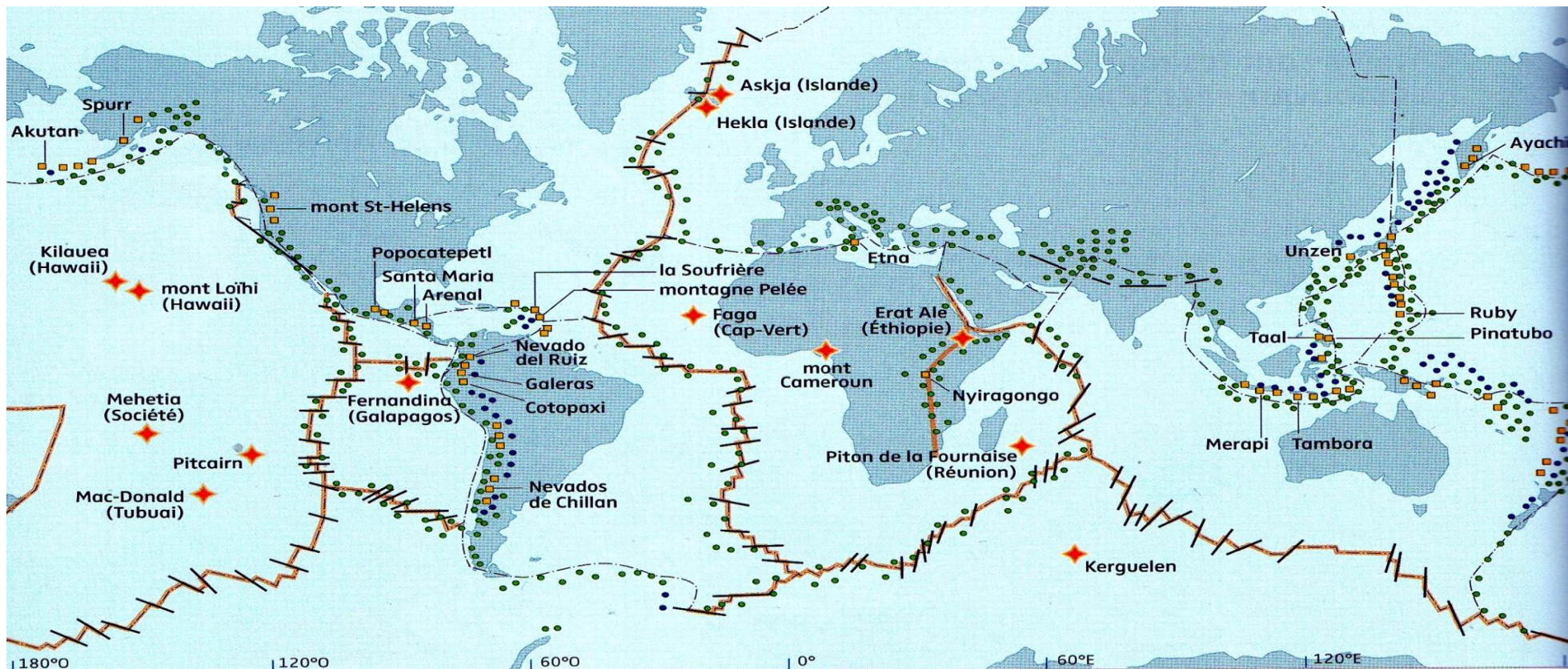


**Annexe n°1 : Les frontières de plaques**



Document 1 : frontières de plaques  
et reliefs terrestres





- faille
- limite de plaque
- volcanisme actif hors point chaud
- point chaud
- séismes, indication de la profondeur du foyer
  - moins de 200 km
  - plus de 250 km

**Document 2 : activités géologiques et frontières de plaques**

- Volcanisme effusif : basalte océanique
- Volcanisme explosif : andésite

### Document 3 : signature thermique des frontières de plaques

Le flux géothermique est la quantité de chaleur dégagée par le sol (par unité de temps et de surface). Il est en moyenne de  $70 \text{ mW}\cdot\text{m}^{-2}$ .

