

**NIKI DE SAINT-PHALLE  
ETUDE DE KING KONG**

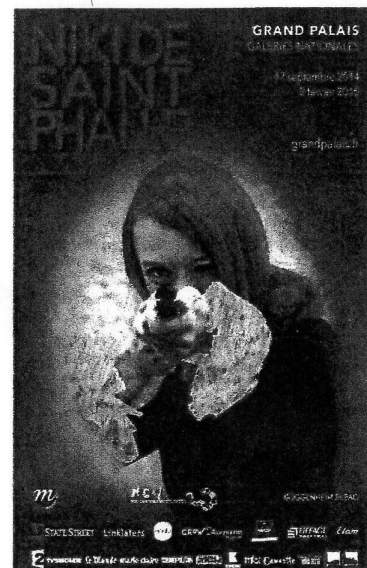
**Problématique :** *Comment Niki de Saint-Phalle incarne-t-elle la révolte des femmes pour l'exercice de leurs droits dans les Années 50-60?*

**Présentation de l'artiste :**



Niki de Saint-Phalle (1930 en France -2002 aux Etats-Unis) est une artiste franco-américaine d'origine aristocratique. Une des 1ères femmes à être reconnue comme artiste dans les années 1960. Elle fut plasticienne, peintre, sculptrice et réalisatrice de films

- Elle est née en 1930 en France mais grandit à New York dans une famille aristocratique où la femme a peu de droits dans un monde dominé par les hommes.
- Pour échapper à sa famille, elle se marie très jeune: à 18 ans, elle épouse un poète américain Harry Matthews. Elle gagne d'abord sa vie en étant mannequin.
- Elle commence sa carrière d'artiste dans les années 50 alors qu'elle n'a pas suivi d'enseignement artistique. A Paris , elle fait une rencontre décisive: l'artiste suisse, Jean Tinguely, qui lui présente de nombreux artistes. Ensemble, ils créent de nombreuses sculptures dont La fontaine Stravinsky ( à Paris, à côté de Beaubourg).
- Niki casse les codes sociaux de l'époque. Elle décide de confier la garde de ses enfants à leur père. Elle rejette l'idée que le rôle de la femme se confonde avec celui de la mère. Et toute sa vie , elle a lutté contre la misogynie et pour plus de liberté pour les femmes.



**La série des Nanas dont Black Venus, 1965-1966 (279.4 x 88.9 x 60.9 cm, armature métallique et résine de polyester)**

Série des nanas :

- Pourquoi le terme « nana » : .....

.....

.....

.....

.....

.....

- Forme dominante: .....

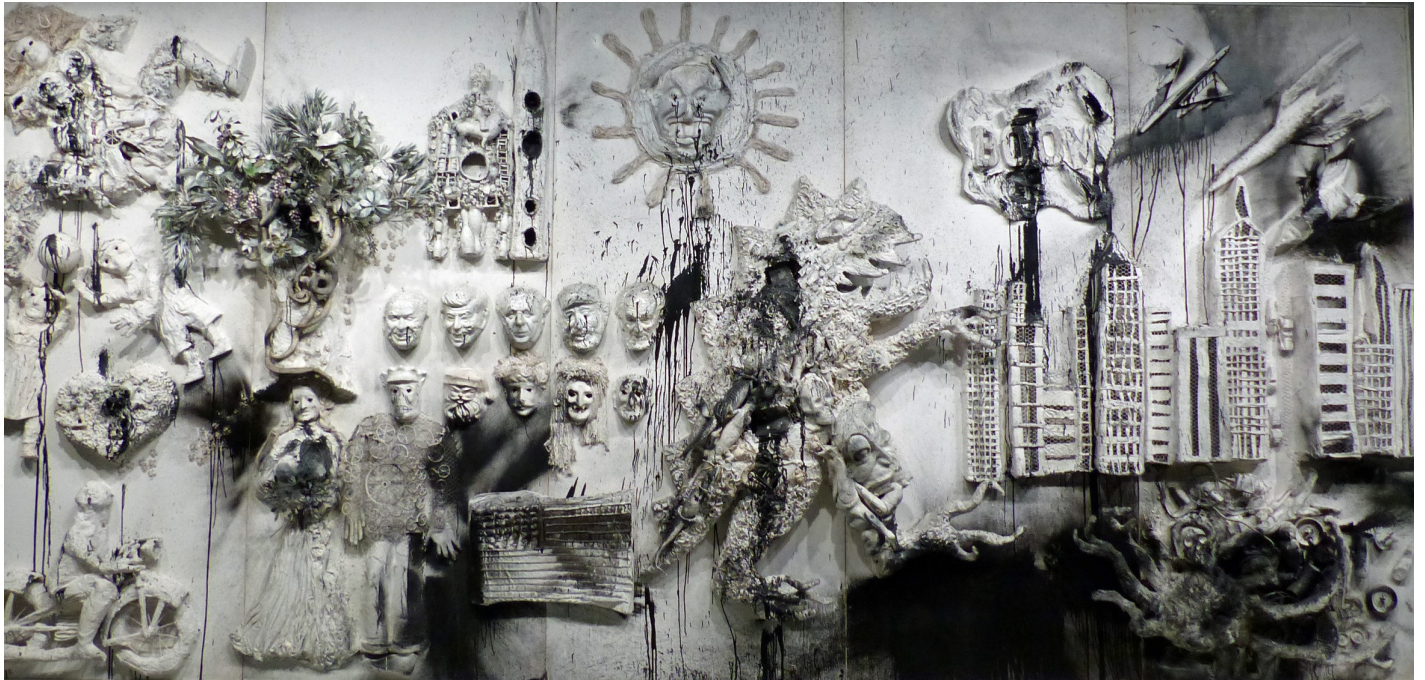


.....  
.....  
- Couleurs : .....

.....  
.....  
- Quel est le mouvement effectué par cette nana ? Quelle est l'impression rendue ? .....

.....  
.....  
- Dans quel nouveau combat s'engage Niki à travers cette œuvre ? .....

**King Kong, 1962, 659 x 377 cm, Moderna Museet de Stockholm.**



<https://www.youtube.com/watch?v=JAG4ayECTNs>

1. Que pensez-vous des dimensions de cette œuvre ?
2. Comment cette œuvre a-t-elle été réalisée ?
3. A quelle série d'œuvres de Niki peut-elle être rattachée ?

Pourquoi utiliser cette technique ?

4. Quels thèmes récurrents de l'œuvre de Niki retrouve-t-on dans ce tableau ?
5. Quelles références culturelles utilise-t-elle ?
6. Décrivez chacune des trois parties du tableau.
7. En quoi le contexte historique permet-il d'expliquer cette œuvre ?
8. Quelle critique de la société est faite à travers cette œuvre ? En quoi s'affirme-t-elle comme une artiste et une femme engagée ?





Partie gauche du tableau



Partie centrale du tableau



Partie droite du tableau

