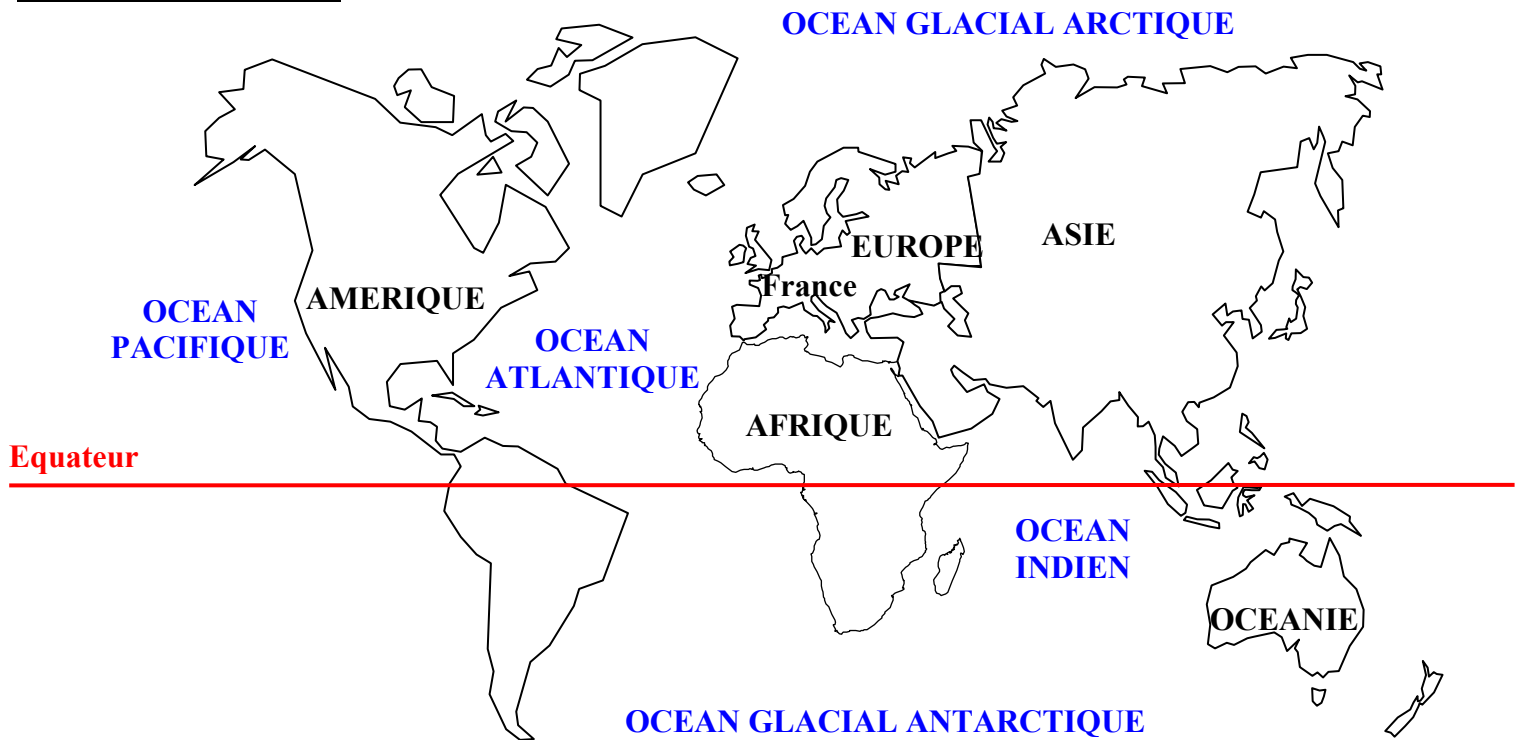


Exercice n°1 : Localiser



Doc.1 : Les continents et les océans

1- Place sur ce planisphère

- . les **continents** en majuscules noires (5 x 0,5 pt = 2,5 pts)
- . les **océans** en majuscules bleues (5 x 0,5 pt = 2,5 pts)
- . la **France** en minuscules noires 0,5 pt
- . l'**équateur** en minuscules rouges 0,5 pt

2- Localise ton espace proche (tu peux t'aider des cartes que le professeur vidéoprojète)

- à l'échelle mondiale 1 pt

(c'est-à-dire : dans le monde dans le pays dans la région dans le département)

. **hémisphère** : Nord

. **continent** (nom du continent et localisation dans le continent) : Europe de l'Ouest

. **pays** (nom du pays uniquement) : France

- à l'échelle nationale 1 pt

(c'est-à-dire : dans le monde dans le pays dans la région dans le département)

. **pays** (nom du pays et localisation dans le pays) : dans l'ouest de la France

. **région** (uniquement le nom) : Bretagne

- à l'échelle régionale 1 pt

(c'est-à-dire : dans le monde dans le pays dans la région dans le département)

. **région** (nom de la région et localisation dans la région) : dans le sud de la Bretagne

. **département** (nom du département) : dans le Morbihan

- à l'échelle locale 1 pt

(c'est-à-dire : dans le monde dans le pays dans la région dans le département)

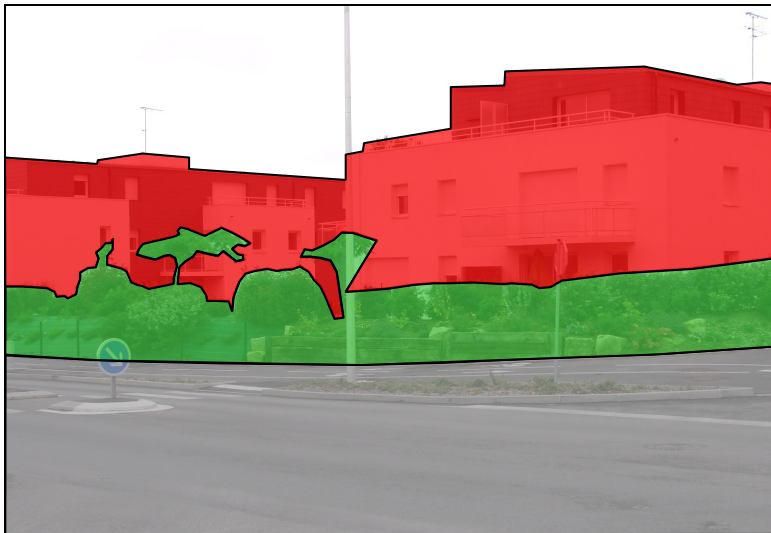
. **département** (nom du département et localisation dans le département) : dans le sud du Morbihan

. **près de quelle ville** (nom de la ville et localisation par rapport à la ville) ? : au sud-est de Vannes

Exercice n°2 : Décrire

1- Observe ce paysage de Séné et complète ce tableau :




Type de paysage	Activités
urbain	habitation / activité résidentielle
1 pt	circulation
	2 pts

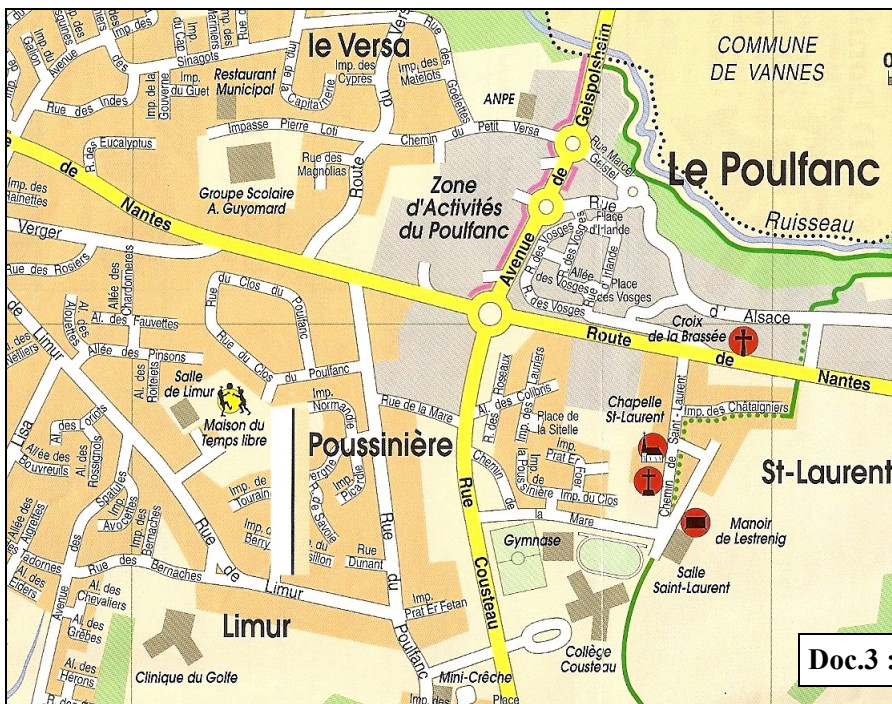


Doc.2 : Un paysage de Séné, © Marie Desmares, juin 2011

2- Réalise le **croquis (3 x 0,5 pt)** de ce paysage et complète la **légende (3 x 1 pt)**.

Légende

-  **rue / route / voie de circulation / axe de communication**
-  **petits immeubles résidentiels modernes**
-  **talus et végétation**



Doc.3 : Plan de Séné (extrait)

3- **Décris l'itinéraire** que tu dois suivre pour aller du groupe scolaire A. Guyomard au collège en complétant ce texte (doc.3) :
(10 x 0,25 pt = 2,5 pt)

Je pars de l'école A. Guyomard en empruntant l'impasse **Pierre Loti**.

Je tourne à **droite** en direction du **sud** pour arriver sur la grande **route de Nantes**.

Je prends à gauche et j'arrive au **rond-point** de la Zone d'Activités du **Pouffanc**.

Sur ce carrefour, je prends la rue **Cousteau** en direction du **sud**.

Je tourne au **4^e** carrefour à **gauche**.

Je suis arrivé(e) au collège !