

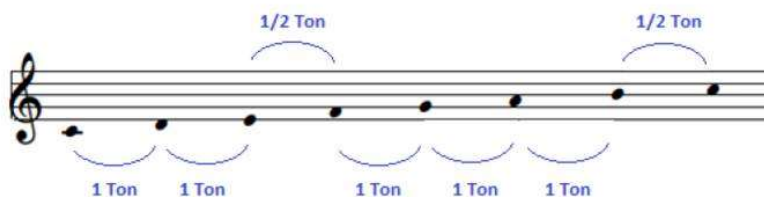
La Tonalité

Une tonalité se définit comme une gamme de sept notes, désignée par sa tonique et son mode (majeur ou mineur) : par exemple, la « tonalité de Sol Majeur ».

Tonalité Majeure

Une tonalité majeure est une tonalité qui est construite sur la même répartition des tons et demi-tons que Do Majeur.

Rappel des places des tons et demi-tons dans la gamme de Do Majeur :



Dans toutes les gammes majeures, la place des tons et demi-tons sera conservée. Il va pour cela ajouter des altérations, que l'on mettra à la clef, c'est l'armure.

Exemple : gamme de Sib Majeur



Pour trouver rapidement quelle tonalité est associée à une armure, quelques astuces :

A connaître par cœur : Do Majeur : rien à la clef ; Fa majeur : 1b à la clef.

Pour les armures en dièses : on prend le dernier dièse et on cherche le demi-ton supérieur. On obtient la tonique de la gamme majeure associée.

Pour les armures en bémols : L'avant-dernier bémol nous donne la tonique de la tonalité majeure associée.

Exemples :



3 dièses : fa#, do#, sol#. Le dernier dièse est le sol#. On prend le demi-ton au-dessus du sol# : la. La tonalité majeure associée à cette armure est donc La Majeur.



4 bémols : sib, mib, lab, réb. On prend l'avant-dernier : lab. La tonalité majeure associée à cette armure est donc Lab Majeur.

Tonalité relative

A chaque gamme majeure est associée une gamme mineure ayant la même armure. C'est la gamme basée sur le mode de la :



On ajoute à cette gamme une altération afin de hausser le VIIème degré l'un demi-ton. On parle alors de la sensible, qui sera ainsi attirée par la tonique. En La mineur : sol# est attiré par la.



C'est sur cette gamme mineure harmonique que seront basées les tonalité mineures. Deux tonalités relatives sont deux tonalités différentes, de modes différents — l'une majeure, l'autre mineure, donc — et ayant pour point commun la même armure.

Pour trouver rapidement la tonalité relative mineure à partir de la tonalité majeure, on cherche la tierce mineure inférieure à la tonique majeure. On obtient la tonique de la gamme majeure.

Exemple : tonalité de Si Majeur

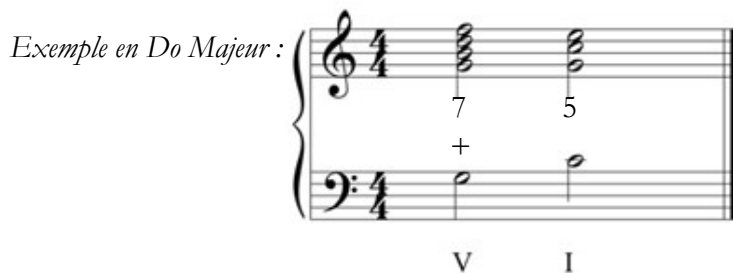
Si – sol# (descendant) : tierce mineure

La tonalité relative de Si Majeur est donc Sol# mineur.

Système tonal

La tonalité n'est pas qu'une gamme, c'est un système qui hiérarchise entre elles les fonctions.

Au sommet les plus importantes : **Tonique** (Ier degré) et **Dominante** (Vème degré). Ce sont sur elles que se base tout le système, la Tonique résolvant la tension de la Dominante.



De moindre importance, les **fonctions préparatoires de Dominante**, IVème et IIème degrés.

6 4 5 5 6 5 5 5 4 5 5 5 5 5
 II -V I II V I IV -V I IV V I

Les autres degrés (III, VI et VII) n'ont pas de fonction.

Les tons voisins

Dans une pièce musicale, il arrive que l'on module. Une modulation permet de passer d'une tonalité à une autre, par l'ajout ou le retrait d'une ou plusieurs altérations.

Deux tonalités sont voisines lorsqu'elles ont des armures proches l'une de l'autre (une altération de plus ou de moins).

Exemple : La Majeur (3#) est voisine de Ré Majeur (2#) et de Mi Majeur (4#). Elle est aussi voisine de Fa# mineur (sa relative), Si mineur (relative de Ré Majeur), et Do# mineur (relative de Mi Majeur).

<— -1# — — +1# —>

Ré Majeur	<u>La Majeur</u>	Mi Majeur
Si mineur	Fa# mineur	Do# mineur

Majeur

DO SOL

1#

ré mi

1#

la si

Mineur

2#

sol si

2#

RE

3#

do fa#

3#

LA

4#

fa do#

4#

MI

5b/7# 7b/5#

si# mi#

6b/6#

RE# SI

SOL#/FA#