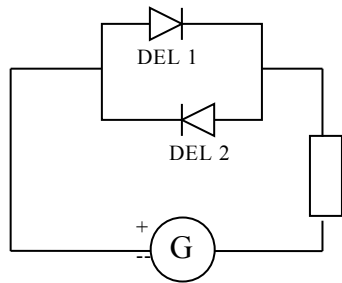


## Activité 1 : Distinguer tension continue et tension alternative

- 1) Au bureau, on réalise le montage ci-dessous.
- 2) Indiquer sur le schéma le sens du courant.



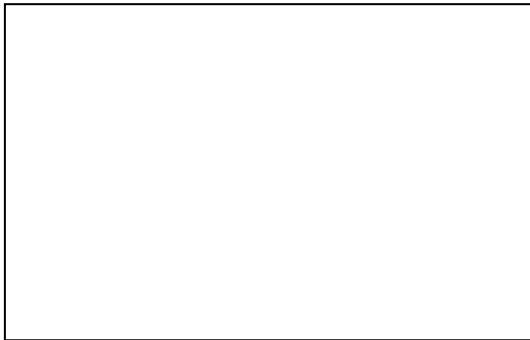
Observation :

-----  
-----

Comment faudrait-il modifier le montage pour allumer l'autre DEL ?

-----  
-----

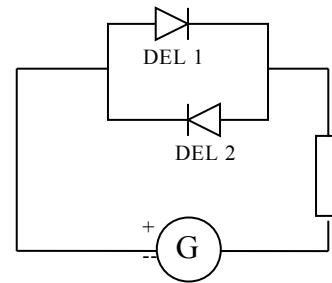
Comment pourrait-on allumer alternativement les deux DEL ?  
Faire le schéma du montage.



Synthèse : Distinguer une tension continue d'une tension alternative.

## Activité 1 : Distinguer tension continue et tension alternative

- 3) Au bureau, on réalise le montage ci-dessous.
- 4) Indiquer sur le schéma le sens du courant.



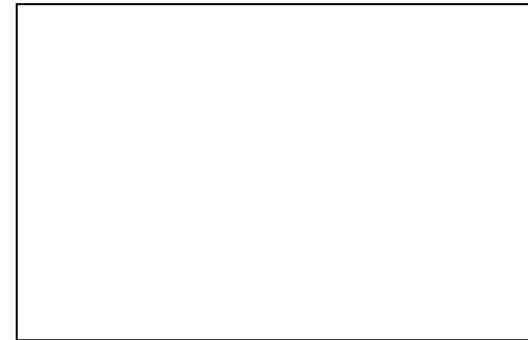
Observation :

-----  
-----

Comment faudrait-il modifier le montage pour allumer l'autre DEL ?

-----  
-----

Comment pourrait-on allumer alternativement les deux DEL ?  
Faire le schéma du montage.



Synthèse : Distinguer une tension continue d'une tension alternative.