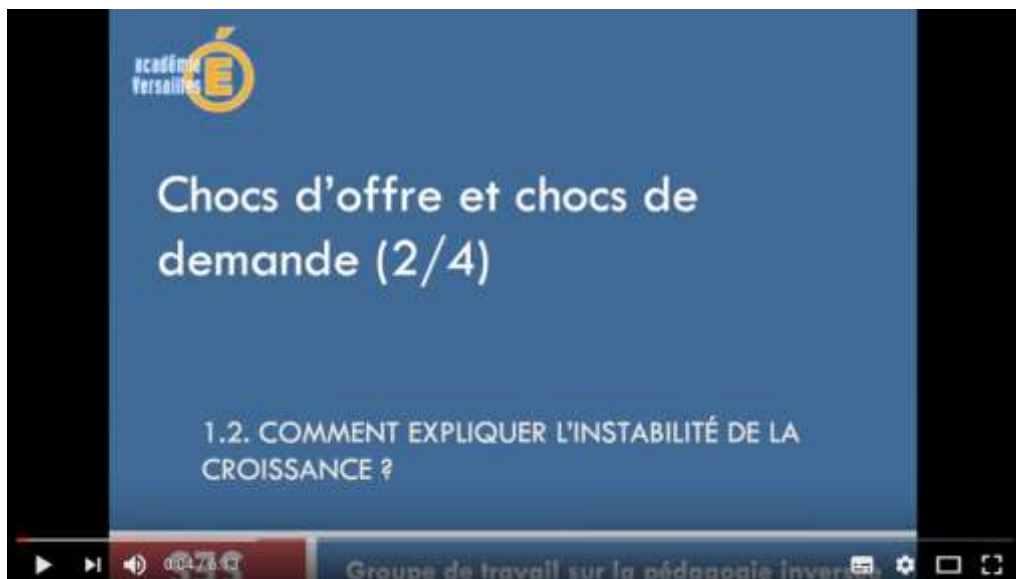


Qu'est-ce qu'un choc ?

Présentation des notions en vidéo à voir directement sur [Youtube](#) (ctrl + clic sur le terme en bleu)



On appelle « choc » une modification imprévue affectant (compléter) (choc d'offre entraînant le déplacement de la courbe d'offre agrégée) ou (compléter) (choc de demande entraînant le déplacement de la courbe de demande agrégée) dont il s'ensuit une variation de la croissance effective.

L'offre agrégée correspond à (compléter) = quantités de biens et services que les entreprises sont disposées à vendre à un certain niveau de prix

La demande agrégée correspond à (compléter) = quantités de biens et de services que les consommateurs, les entreprises et les pouvoirs publics sont prêts à acheter à un niveau de prix donné.

Le choc d'offre va affecter (à compléter) et le choc de demande, (compléter).

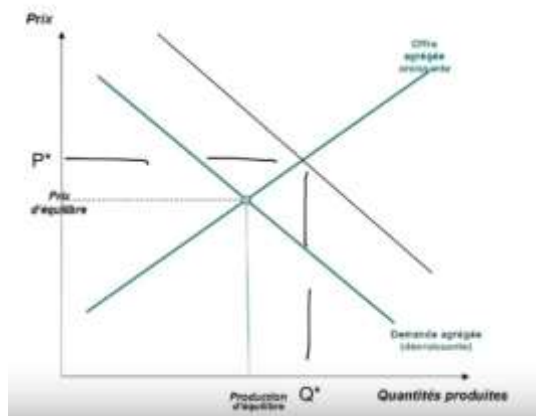
Les chocs d'offre, première explication de l'instabilité de la croissance.



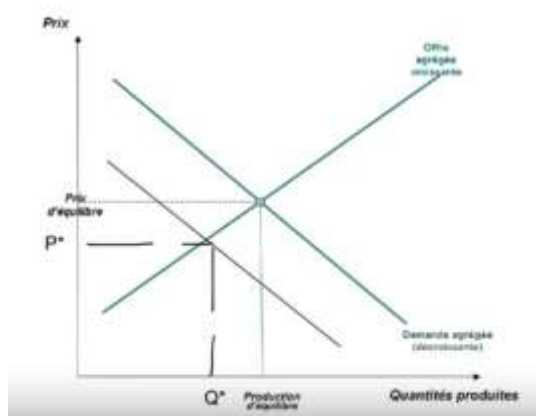
| Le choc d'offre positif | Le choc d'offre négatif |
|--|--|
| Exemple (compléter) | Exemple (compléter) |
| Il se traduit par un déplacement de la courbe d'offre sur (compléter) une augmentation des quantités (compléter) | Il se traduit par un déplacement de la courbe d'offre sur (compléter) une diminution des quantités (compléter) |
| Alors que les prix (compléter) , on assiste à une déflation | Alors que les prix (compléter) , on assiste à une accélération de l'inflation. |

Les chocs de demande, première explication de l'instabilité de la croissance.

Un choc de demande positif



Un choc de demande négatif



| Le choc de demande positif | Le choc de demande négatif |
|---|---|
| Exemple (compléter) | Exemple (compléter) |
| Il se traduit par un déplacement de la courbe de demande sur (compléter) une augmentation des quantités (compléter) | Il se traduit par un déplacement de la courbe de demande sur (compléter) une diminution des quantités (compléter) |
| Alors que les prix (compléter) , on assiste à une inflation. | Alors que les prix (compléter) , on assiste à une déflation. |

Synthèse :

Les chocs sont **positifs** lorsqu'ils provoquent une accélération de la croissance effective par rapport au sentier de croissance (le trend), **négatifs**, lorsqu'ils provoquent un ralentissement de cette croissance. Ils impactent le niveau des prix (en provoquant de l'inflation ou de la déflation). Les chocs sont dits **symétriques** lorsqu'ils affectent plusieurs pays ou zones géographiques en même temps ou **asymétriques**, lorsqu'ils ne touchent qu'un seul pays ou une zone limitée. Ils sont dits **endogènes** lorsque la cause est à chercher à l'intérieur de la zone (une décision de politique économique prise dans la zone) **exogènes**, lorsque la contamination vient de l'extérieur de la zone étudiée (une guerre, une crise économique chez un partenaire commercial).