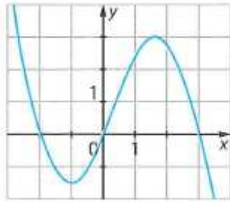


37 On considère la fonction f définie sur \mathbb{R} et dont la représentation est donnée ci-contre. Répondre aux questions suivantes à l'aide du graphique.



1. Résoudre l'équation $f(x) = 0$.

2. Résoudre l'inéquation $f(x) \geq 0$.

3. Quel est le maximum de la fonction f sur l'intervalle $[-2; 3]$?

1. $f(x) = 0 \Leftrightarrow x \in \{-2; 0; 3\}$

2. $f(x) \geq 0 \Leftrightarrow x \in]-\infty; -2] \cup [0; 3]$

3. Sur $[-2; 3]$, f atteint son maximum en 1,5 et il vaut $f(1,5) = 3$

