

Lectures graphiques

1 Soit f la fonction définie sur \mathbb{R} et dont la représentation graphique est donnée ci-contre.
Donner graphiquement un encadrement de $f(x)$ pour x compris entre -2 et 2 .

$$-2 \leq x \leq 2$$

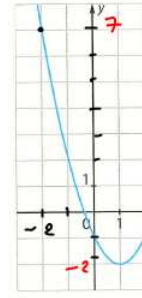
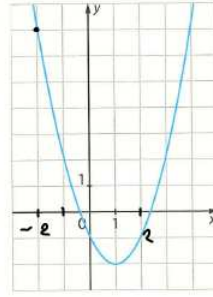
$$-5 \leq f(x) \leq 3$$



3 Soit f la fonction définie sur \mathbb{R} et dont la représentation graphique est donnée ci-contre.
Donner graphiquement un encadrement de $f(x)$ pour x compris entre -2 et 2 .

$$-2 \leq x \leq 2$$

$$-2 \leq f(x) \leq 7$$

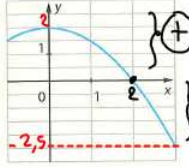


$$\max(f) = 7$$

$$\min(f) = -2$$

2 Soit la courbe représentative d'une fonction f définie sur l'intervalle $[-1; 3]$.

1. En utilisant cette courbe, dresser le tableau de variations de la fonction f et indiquer le maximum et le minimum de f sur cet intervalle.



$$f(2) = 0$$

2. Étudier le signe de $f(x)$ pour x dans l'intervalle $[-1; 3]$.

1. $-1 \leq x \leq 3$
 $-2,5 \leq f(x) \leq 2$

2.

x	-1	2	3
$f(x)$	+	0	-