

Lire les informations sur une courbe

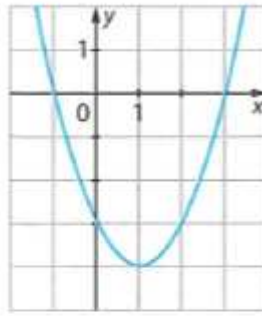
36 On considère la fonction f définie sur \mathbb{R} et dont la représentation est donnée ci-contre.

Répondre aux questions suivantes à l'aide du graphique.

1. Résoudre l'équation $f(x) = 0$.

2. Résoudre l'inéquation $f(x) \leq 0$.

3. Quel est le minimum de la fonction f sur l'intervalle $[0; 4]$?



1. $f(x) = 0 \Leftrightarrow x \in \{-1; 3\}$

2. $f(x) \leq 0 \Leftrightarrow x \in [-1; 3]$

3. $\min_{[0; 4]} f = -4$