


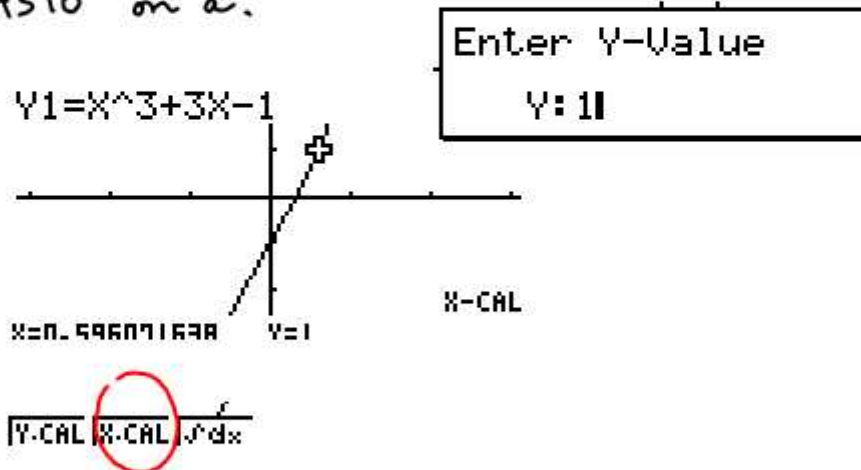
## Utilisation de la calculatrice

44  Soit  $f$  la fonction définie sur l'intervalle  $[0; +\infty[$  par :

$$f(x) = x^3 + 3x - 1.$$

1. À l'aide de la calculatrice, représenter la fonction  $f$ .
2. Résoudre, à 0,1 près avec la calculatrice, l'équation  $f(x) = 1$ .

à l'aide de la fonction G-SOLV de la CASIO on a :



$f(x) = 1 \Leftrightarrow x \approx 0,6$   
on peut aussi dresser un tableau de valeurs  
avec un STEP de 0,1.