

**(REVISIONS) COMMENT PARLER DES**

**MUSIQUES D'AUTRES CULTURES ?**



**1 : Musique Indonésienne**

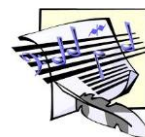
De quelle île cette musique est-elle originaire ?.....

**NOM DE CET ENSEMBLE INSTRUMENTAL : .....**

*Dessine ici une représentation de cet ensemble (place du chef et des différents instruments)*



**L'apprentissage se fait :**



A l'écrit (partition)?

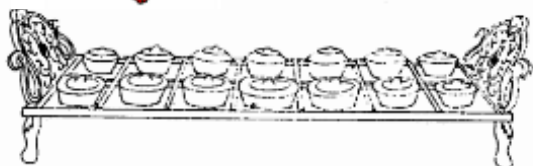


A l'oral ?

**Particularité de cet ensemble :** Les instruments de cet ensemble sont sacrés, bénis, vénérés. Il comporte plusieurs types d'instruments



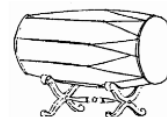
**Les instruments du Gamelan :** Indique leur nom et entoure celui joué par le chef de l'ensemble (révisions)



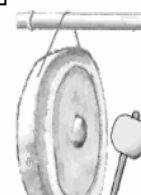
.....



.....



.....



.....

**Description générale**

Caractère de la pièce :.....

Tempo (vitesse) :.....

Nuance :.....

Fonction : liée au sacré, à des rituels

(Entoure)

**Je sais parler d'un Gamelan**



## 2 : Musique africaine

Reconnais cet enregistrement .....

En Afrique, le **griot** a un rôle très important : il est le **garant de la tradition orale**, il a une énorme responsabilité, il est la mémoire du peuple. On ne devient pas Griot mais **naît Griot**. Un **Chœur** lui répond en chantant. Nous avons également entendu un **accompagnement instrumental**.

Réalise un schéma représentant les échanges entre le griot et le chœur ainsi que l'accompagnement :



On appelle cela du call and response.

L'instrument entendu dans l'extrait :

L'apprentissage se fait :



A l'écrit (partition)?



A l'oral ?

Je sais parler des musiques

des griots



## 3: Benjamin Britten

Rappel des 3 familles d'instruments : .....Rappel des 2 sous familles : .....

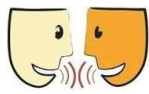
**Définition de l'orchestre symphonique** : C'est un **grand ensemble d'instruments**, pouvant atteindre plusieurs centaines de musiciens, jouant de la **musique dite « savante »** et dans lequel se mélangent des instruments à ....., des instruments à ..... et des instruments à ..... Dans l'orchestre, les musiciens sont regroupés par ..... et sont dirigés par un .....

Réalise un schéma représentant l'orchestre symphonique. Attention à bien regrouper les familles d'instruments

L'apprentissage se fait :



A l'écrit (partition)?



A l'oral ?

Réalise l'exercice sur ta fiche de chant

## Conclusion

Chaque culture a ses codes et traditions. Pour en parler il faut les comprendre

- Dans la musique ..... (celle des compositeurs), les instrumentistes doivent savoir lire une partition et sont dirigés par un chef d'orchestre. Ils répètent chez eux avec leur instrument avant de se réunir pour jouer. Ils sont disposés en arc de cercle. Cette musique peut avoir diverses fonction : pédagogique mais aussi divertissement, rituelle (mariage, enterrement...)

- Dans la musique ..... (Bali, Afrique), tout se transmet oralement : les musiciens n'ont donc pas de partition. Ils ne répètent qu'en groupe et apprennent sur le tas depuis leur plus jeune âge. Ils sont dirigés par un "chef" différent du chef d'orchestre : tambour à Bali, griot en Afrique.