

Nom :

Prénom :

Professeur : Mme AMIRI

L'éducation musicale au collège

6è...

L'éducation musicale est une matière à part entière dans l'enseignement au collège qui a pour objectif « d'éduquer la perception et l'esprit critique sur les environnements sonores et musicaux, d'inscrire les œuvres dans une histoire et une géographie en prenant en compte le plaisir de faire de la musique comme d'en écouter ».

Des activités d'écoutes
de différentes époques
et géographies qui
permettent de découvrir
un répertoire musical

Des projets musicaux
basés essentiellement sur
la voix qui favoriseront la
création

De la pratique vocale
par l'apprentissage de
plusieurs chants et de
quelques exercices

Les évaluations

Permettent de vérifier si les notions abordées en classe sont comprises et acquises, elles peuvent être prévues ou non prévues. Une évaluation prévue aura lieu même en cas d'absence, c'est à toi de bien rattraper ton travail.

Ce que je dois faire !

<u>En classe !</u> - Etre attentif et participer - Ne pas utiliser le matériel sans autorisation - Respecter tes camarades	<u>A la maison !</u> - Réviser les chants appris en classe - Relire les fiches d'écoute - Apprendre le vocabulaire musical.	<u>Toute l'année !</u> - Apporter à chaque cours mon matériel (classeur, agenda et carnet de correspondance) - Prendre soin de mon matériel et bien ranger les feuilles remises. - rattraper les cours en cas d'absence
--	---	---

Toutes les séquences : écoutes, fiches de cours, chants... sont disponibles sur un blog :

Il suffit de taper « Si fa si la chanter web pédagogique » sur google

Partage ce que tu fais en classe avec tes parents, révise régulièrement les cours, fait écouter les enregistrements que l'on réalise en classe....

Signature élève



Comment identifier et caractériser un son ?

Socle commun :1-3-1 : Adapter sa prise de paroles à une situation de communication

En classe de musique tu apprendras à parler d'œuvres musicales que tu connais ou non. Le but du cours de musique n'est pas de savoir si on aime ou pas une musique mais de



Titre

LA LETTRE A ELISE-BEETHOVEN (1810)

Date de création

Compositeur

1 : Le portrait chinois d'une pièce de musique

Si c'était un film ?	
Si c'était un temps (météo) ?	
Si c'était une personne ?	
Si c'était une couleur ?	
Si c'était un animal ?	

C/ En t'aidant des sentiments en dessous et du portrait chinois donne le caractère de cette pièce

Le BONHEUR

- * **gai, joyeux**
- * **enjoué, léger**
- * **insouciant**

La PAIX

- * **calme** *
- tranquille**
- * **paisible** * **serein**
- * **harmonieux** * **fluide**
- * **tendre** *
- émouvant**
- * **monotone** * **léger**
- * **gracieux** * **feutré**



- * **Magique** * **Féérique**
- * **Rêveur**
- * **Merveilleux**
- * **Poétique**
- * **Mystérieux**
- * **Céleste**
- * **Planant**

- Mélancolique**
- sombre**
- tragique**
- déchirant**
- tendu**
- pesant**
- lugubre**

La tristesse

Le REVE

Quelques exemples de caractères !

Définition (à apprendre par cœur) : CARACTERE / impression du sentiment que l'on perçoit lorsque l'on est face à une œuvre artistique.

Exercice : place les mots dans les bonnes colonnes en t'aidant d'un dictionnaire

musique joyeuse	musique triste	musique calme	<input type="checkbox"/> Sereine <input type="checkbox"/> Déchirante <input type="checkbox"/> Mélancolique <input type="checkbox"/> Paisible <input type="checkbox"/> Insouciant <input type="checkbox"/> Enjouée <input type="checkbox"/> Lugubre <input type="checkbox"/> Légère



2 : Les paramètres du son

A savoir !

Les quatre paramètres du son :

1: 2: 3: 4:

1° LA HAUTEUR

à l'écriture





Voici un extrait de la partition de Beethoven

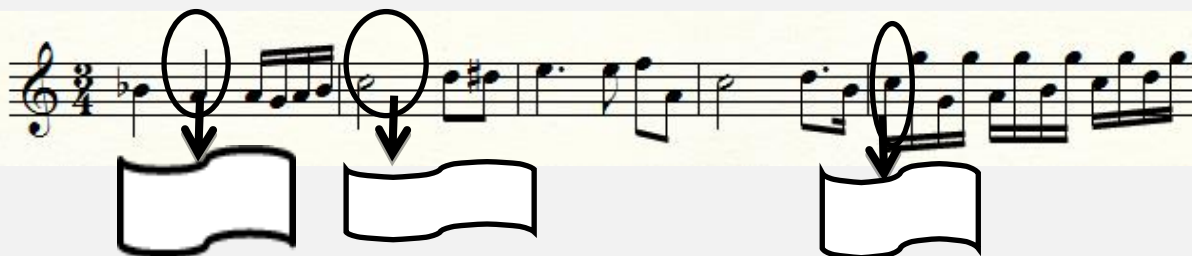


Poursuit le schéma représentant la hauteur des sons

2° LA DUREE

à l'écriture





Indique la durée des sons sur cet extrait de partition



Quelle main du pianiste doit aller plus vite dans cet extrait de Beethoven ?

Gauche ☆ Droite ☆



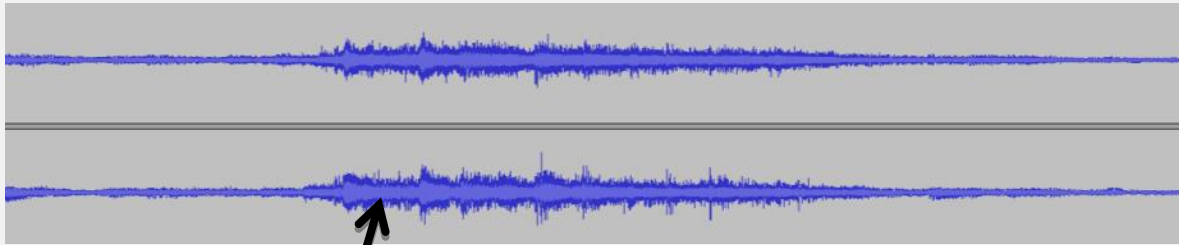
Retrouvez cette fiche sur <http://lewebpedagogique.com/sifasilchanter>

3° L'INTENSITE

à l'écriture

pp p mf f ff





A partir du moment indiqué que peut-on dire de l'intensité ?

4° LE TIMBRE

à l'écriture, c'est le choix de l'instrument



Ecoute ces différentes lettres à Elise et explique les timbres utilisés

Jean-Claude WELCHE	
Chanteur dans la rue	
NAS-I CAN	
LAI- ELISE	

Pour parler d'une musique on commence par donner son caractère.

Sais-tu donner le caractère d'une pièce ?



Ensuite pour analyser une pièce on peut s'aider des 4 paramètres d'un son

Sais-tu donner la hauteur d'un son ?			
Sais-tu donner la durée d'un son			
Sais-tu donner l'intensité d'un son ?			
Sais-tu reconnaître différents timbres ?			



Retrouvez cette fiche sur <http://lewebpedagogique.com/sifasilachanter>