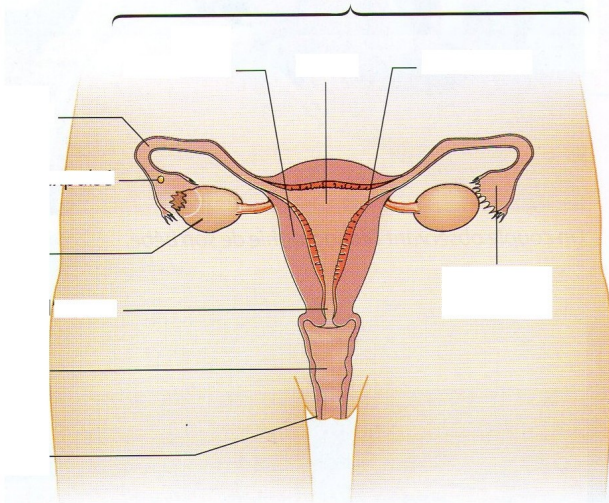


## Rappels du collège :

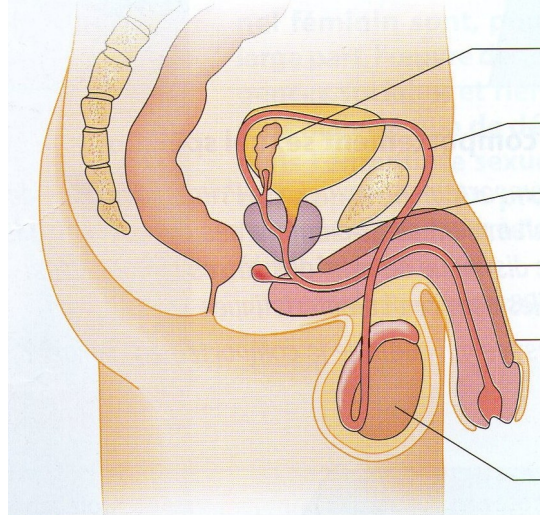
1- les appareils génitaux (doc 1 et 2 : donnez les légendes des flèches indiquées))

2- La fécondation (doc la reproduction sexuée : répondre aux questions)

3- Le développement embryonnaire (doc quelles sont les premières étapes du développement de l'embryon : répondre aux questions))



1 Appareil génital féminin.

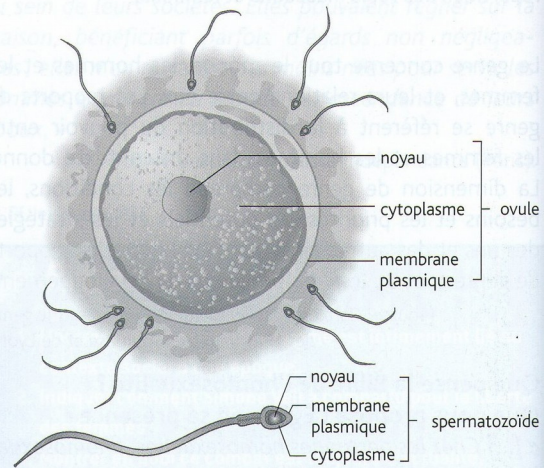


2 Appareil génital masculin.

### La reproduction sexuée

Le résultat d'une fécondation, quelques heures après un rapport sexuel, est une cellule œuf à l'origine d'un nouvel individu. Lors d'un rapport, des spermatozoïdes sont déposés dans le vagin, puis la fécondation a lieu dans les trompes: elle est interne. L'embryon humain s'implante dans la muqueuse utérine. Il résulte du développement de la cellule œuf.

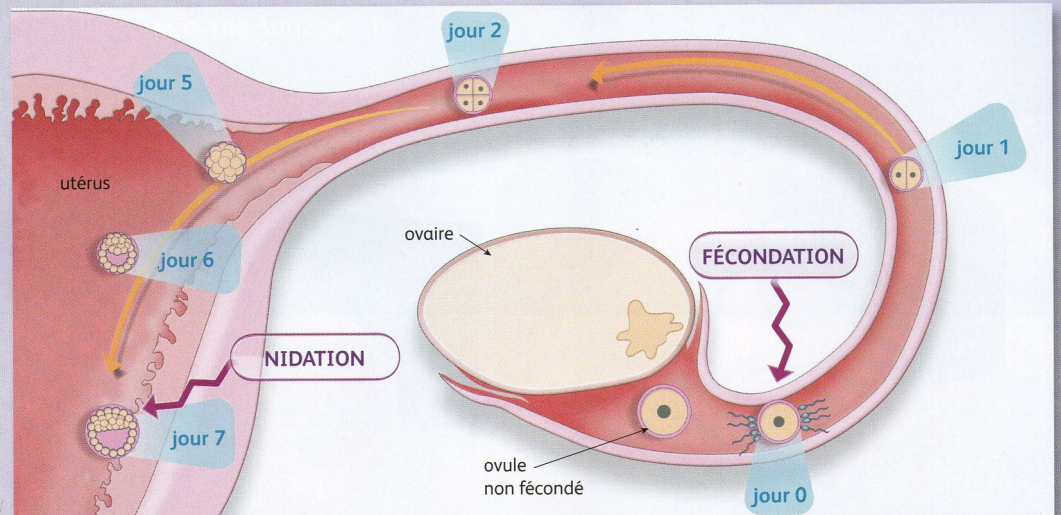
3. Donner une définition de la fécondation.
4. Où s'implante, puis se développe, l'embryon ?
5. Comment appelle-t-on l'implantation de l'embryon ?
6. Quel est le premier signe d'une grossesse ?
7. Comment se nomme l'ensemble des méthodes ayant pour but d'empêcher une grossesse en cas de rapport sexuel ?



### Quelles sont les premières étapes du développement de l'embryon ?

► Lors d'un rapport sexuel, les spermatozoïdes déposés au fond du vagin peuvent migrer en direction des trompes et éventuellement féconder un ovule.

► La cellule-œuf ainsi formée se divise et forme un embryon qui pourra alors s'implanter dans la couche superficielle de l'utérus : c'est la nidation qui marque le début de la grossesse.



► Trajet de l'embryon jusqu'à son implantation.

### Questions :

Q1 : Situez sur le schéma l'ovulation

Q2 ! Où se fait la fécondation ?

Q3 : dans quel organe se fait la nidation ?