

AR 8 : COMMENT SONT TRANSFORMÉS LES ALIMENTS DANS NOTRE CORPS ?

Prénom :	NOM :	5ème			
Compétence travaillée		MI	MF	MS	TBM
Pratiquer des langages scientifiques : réalisation du schéma de l'app. digestif					
Pratiquer une démarche scientifique : étude de l'expérience historique					
Se situer dans l'espace : Organisation et fonction de l'intestin grêle					
Erreurs à éviter :		Réussites :			
Signature d'un.e responsable :					

1- ETUDE D'UNE EXPERIENCE HISTORIQUE.

L'expérience historique de digestion de William Beaumont est présentée dans un article de Sciences et Vie Junior présent dans le carton 5ème AR8. A partir de ce document, reconstituer les différentes étapes de la démarche d'investigation scientifique menée par ce scientifique (FM Pratiquer la DIS).

Question :

.....

.....

Hypothèse(s) :

.....

.....

Expérience 1 :

.....

.....

.....

.....

.....

Résultat 1 : Je vois que

.....

.....

.....

.....

Expérience 2 :

.....

.....

.....

.....

.....

Résultat 2 : Je vois que.....

.....

.....

.....

.....

Conclusion :

.....

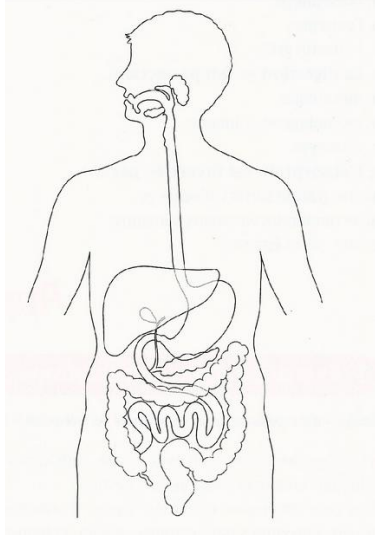
.....

.....

.....

2- ANATOMIE DE L'APPAREIL DIGESTIF ET TRAJET DES ALIMENTS :

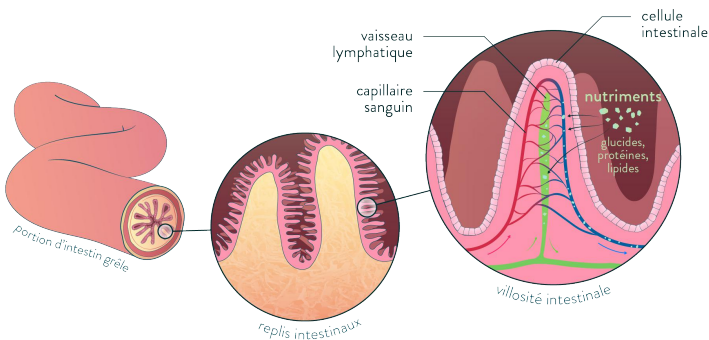
Visionner la vidéo Digestion sur la chaîne Youtube de Fabrice Perché. Colorier et légénder les organes impliqués dans le trajet des aliments. Représenter le trajet des aliments dans l'appareil digestif. Terminer le schéma.



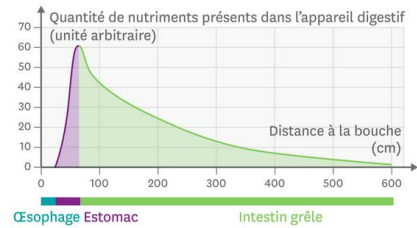
3- ABSORPTION DES NUTRIMENTS DANS LE SANG :

Lorsqu'ils sont digérés, les aliments sont transformés en nutriments. Ces nutriments sont une source d'énergie pour nos organes. Nous avons déjà vu (AR5) qu'ils arrivent au niveau des muscles (par exemple) transportés par le sang.

L'absorption des nutriments par l'intestin grêle



Doc. 3 La présence des nutriments le long de l'appareil digestif.



Doc. 4 Les mesures de la quantité de nutriments dans le sang au voisinage de l'intestin grêle.

	Sang qui arrive à l'intestin grêle	Sang qui part de l'intestin grêle
Quantité de nutriments dans 1 L de sang (g)	1,2	3,5

Décrire la composition de l'intérieur de l'intestin grêle :

.....

.....

.....

.....

Grâce aux documents 3 et 4, décrire l'évolution de la quantité de nutriments dans l'appareil digestif et dans le sang :

.....

.....

.....

.....

Expliquer comment se fait le passage des nutriments dans le sang :

.....

.....

.....

.....