

ACTIVITÉ DE RECHERCHES 2 QU'APPELLE-T-ON LES CYCLES CHEZ LA FEMME ?

NOM:	Prénom :	4ème	Pour le :
Compétences travaillées:			MI MF MS TBM
Savoir chercher l'information qui correspond au besoin : réponses aux questions des docs			
Pratiquer des langages scientifiques : compléter le schéma			
Les erreurs :	Les réussites:		

1- ETUDE DU CYCLE DE L'UTERUS

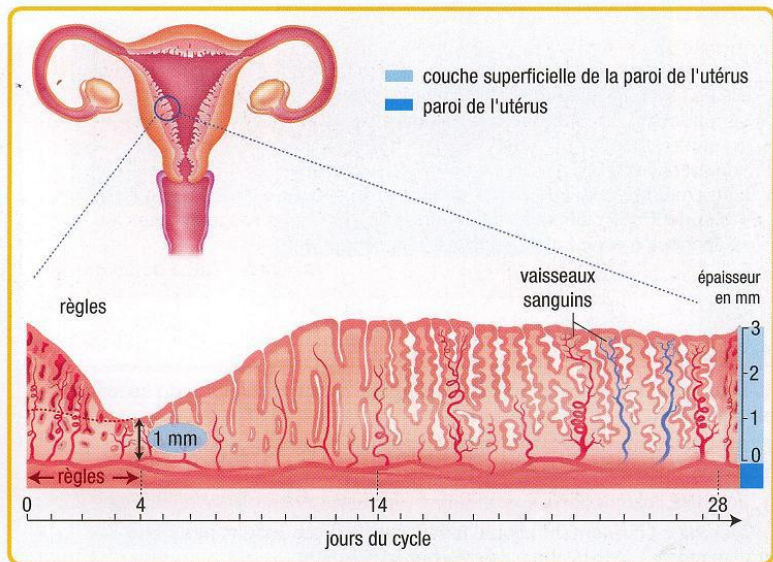


Schéma présentant l'évolution de la muqueuse ou couche superficielle de l'utérus.

Décrire l'évolution de la couche superficielle de la muqueuse utérine* :

muqueuse = couche superficielle de la paroi

Entre 0 et 4 jours :

.....

.....

.....

.....

.....

Entre 5 et 14 jours :

.....

.....

.....

Entre 15 et 28 jours :

Observer les vaisseaux sanguins et faire une hypothèse sur leur rôle pendant les règles :

.....

.....

.....

.....

.....

2- HYGIENE ET REGLES

Comparer les différents modes de protection pendant les 4 jours de règles (recherches internet à faire à la maison) et remplir le tableau avec les informations demandées.

	Prix à l'unité	Quantité nécessaire pour 1 période de règles	Quantité nécessaire pour 5 ans	Prix à dépenser pour 5 ans	Mode d'emploi
Serviette hygiénique					
Tampon					
Cup					
Slip de règles					

Citer le mode de protection le plus économique :

Citer le mode de protection le plus écologique :

3- MENSTRUATIONS MENSUELLES

Madame Règles tient un petit calendrier dans lequel elle note des informations concernant ses règles.

Retrouver les pages de son calendrier dans le carton 4ème AR2.

Citer les dates des premiers jours des règles de cette femme et compter le nombre de jours d'intervalle entre les premiers jours de chaque règle.

.....
.....
.....

Citer les dates d'ovulation de cette femme et compter le nombre de jours d'intervalle entre les ovulations.

.....
.....

Comparer le nombre de jours d'intervalle entre les règles et entre les ovulations. Expliquer pourquoi on parle de cycles chez la femme.

.....
.....

Compter le nombre jours d'intervalle entre l'ovulation et le premier jour des règles.

.....
.....

Expliquer l'intérêt de noter ces informations sur son calendrier :

.....
.....
.....

Construire le diagramme des cycles chez les femmes.

Commencer par découper le cercle en autant de jours qu'il y en a dans les cycles.

Compléter le schéma avec le cycle des règles : Par convention, le jour 1 = le premier jour des règles.

Compléter le schéma avec le cycle de l'ovulation.

Indiquer sur ce schéma les jours de fertilité : ce sont les jours où une grossesse est possible en cas de rapport sexuel non protégé.

Indices importants :

Les cellules sexuelles masculines survivent pendant 48 h dans l'appareil génital féminin.

Les cellules sexuelles féminines survivent pendant 48 h dans les trompes.

Terminer avec des légendes si nécessaire et un titre.

